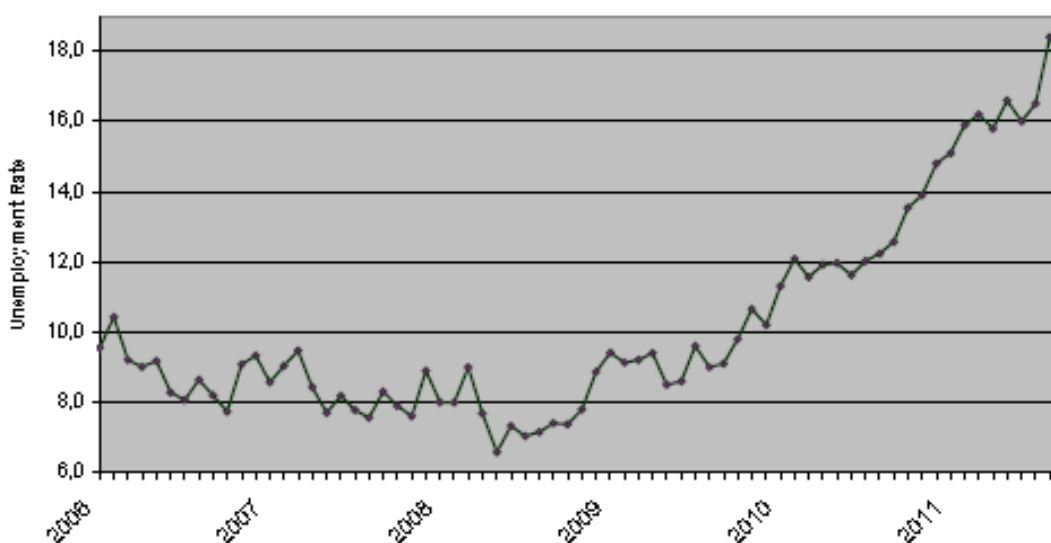


## GRECIA

### SITUACIÓN DEL MERCADO DE TRABAJO EN SEPTIEMBRE DE 2011

Los últimos datos publicados por la Autoridad Helena de Estadística (ELSTAT) se refieren a septiembre de 2011. Según dicha encuesta, que presenta el tercer resultado parcial de la III EPA del año, la tasa de desempleo registró una ligera disminución, pasando al 17,5%, del 18,4% de agosto y de todas formas muy por encima del 12,6% de septiembre del año pasado. En cifras absolutas, se trata de 857.656 personas en busca de empleo, frente a un total de 4.051.109 ocupados. El número de las personas económicamente no activas ha sido estimado en 4.440.050.

#### **Evolución de la Tasa de desempleo (Enero 2006 - Septiembre 2011)**



En las tablas siguientes se reproducen los datos de los meses de septiembre del 2006 al 2011

**Tabla 1. Empleados, desempleados, población económicamente inactiva y tasa de paro**

	<b>SEPTIEMBRE</b>					
	<b>2006</b>	<b>2007</b>	<b>2008</b>	<b>2009</b>	<b>2010</b>	<b>2011</b>
Empleados	4.500.606	4.503.793	4.550.911	4.577.844	4.366.495	4.051.109
Desempleados	401.743	410.324	363.869	456.803	627.715	857.656
Económicamente inactivos	4.267.002	4.298.786	4.325.644	4.240.986	4.319.930	4.440.050
<b>Tasa de paro</b>	<b>8,2</b>	<b>8,3</b>	<b>7,4</b>	<b>9,1</b>	<b>12,6</b>	<b>17,5</b>

**Tabla 2. Tasa de desempleo por género**

<b>Género</b>	<b>SEPTIEMBRE</b>					
	<b>2006</b>	<b>2007</b>	<b>2008</b>	<b>2009</b>	<b>2010</b>	<b>2011</b>
Hombres	5,3	5,3	5,1	6,0	9,6	14,9
Mujeres	12,5	12,7	10,7	13,4	16,7	21,0
<b>Total</b>	<b>8,2</b>	<b>8,3</b>	<b>7,4</b>	<b>9,1</b>	<b>12,6</b>	<b>17,5</b>

Tabla 3: Tasa de desempleo por tramos de edad

<b>Grupos de edad</b>	<b>SEPTIEMBRE</b>					
	<b>2006</b>	<b>2007</b>	<b>2008</b>	<b>2009</b>	<b>2010</b>	<b>2011</b>
15-24 años	25,6	23,3	24,3	25,7	33,6	46,4
25-34 "	11,4	11,7	10,0	12,6	17,8	24,5
35-44 "	6,3	6,1	5,4	7,3	10,0	14,5
45-54 "	4,1	5,1	4,0	5,2	8,0	12,0
55-64 "	2,7	3,2	3,4	4,1	6,1	7,5
65-74 "	1,0	0,5	0,0	0,3	2,7	2,9
<b>Total</b>	<b>8,2</b>	<b>8,3</b>	<b>7,4</b>	<b>9,1</b>	<b>12,6</b>	<b>17,5</b>