

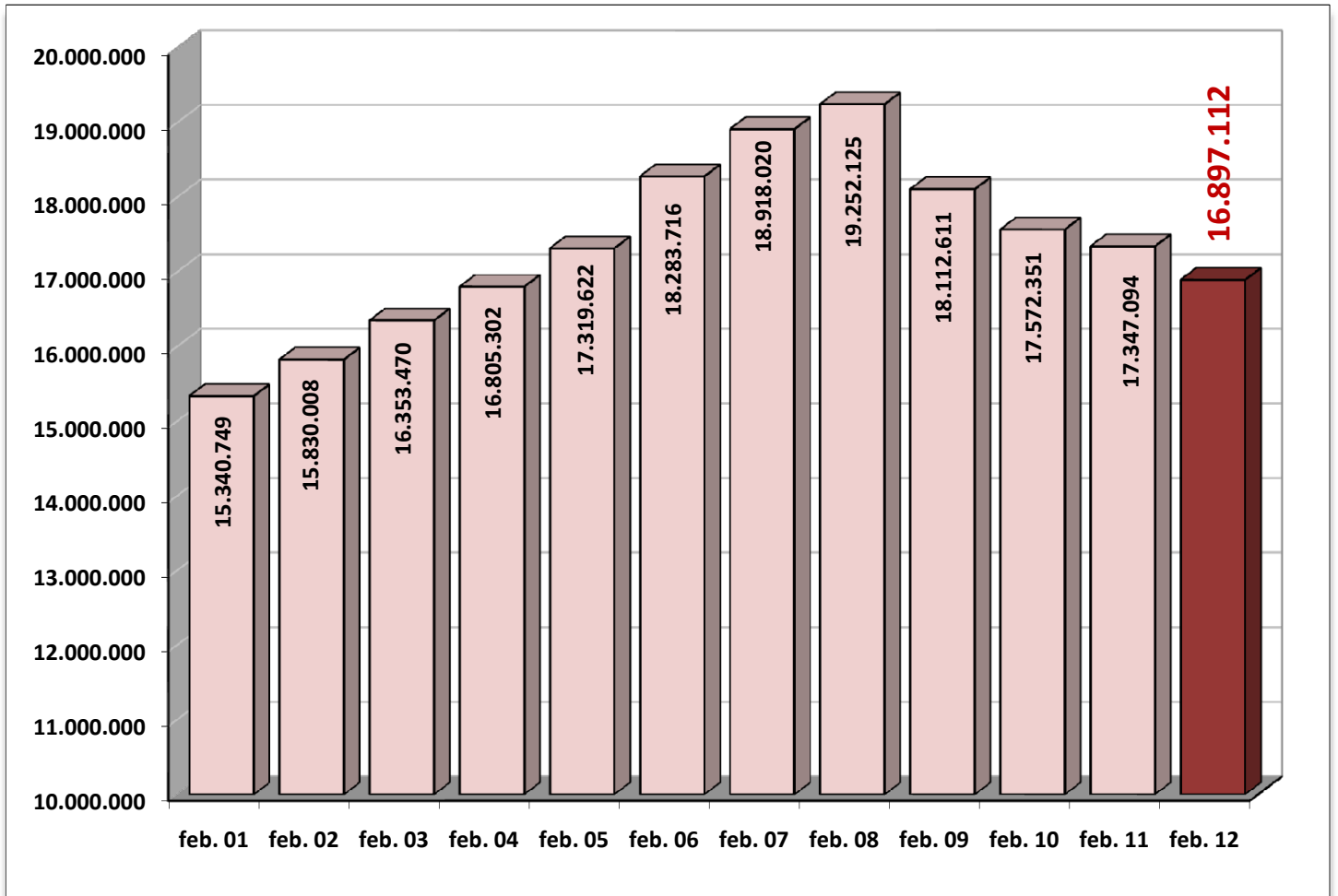
SEGURIDAD SOCIAL

HOJA RESUMEN DE PRINCIPALES DATOS

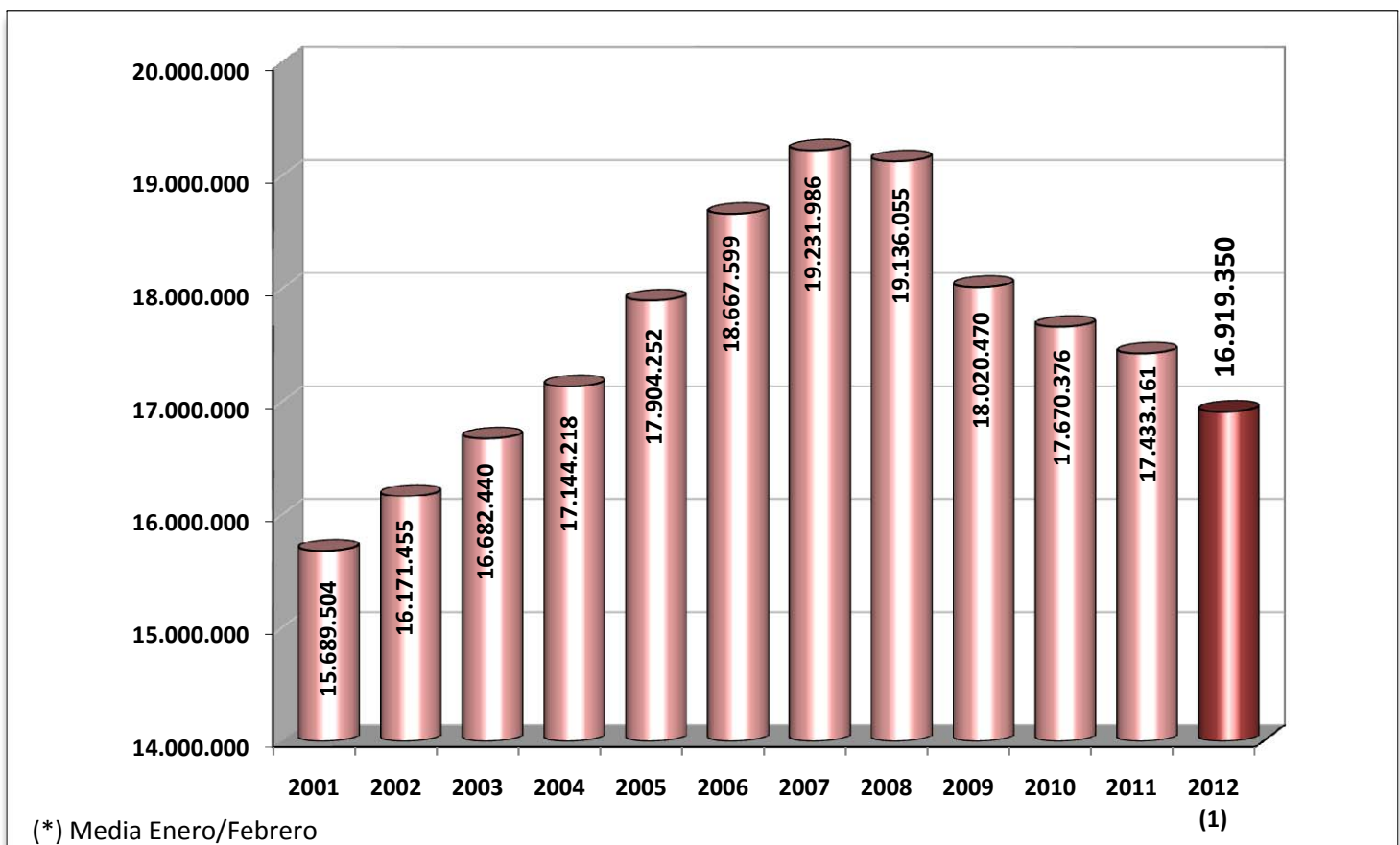
MAGNITUDES	FECHA	NÚMERO
Gasto Sistema Seguridad Social (Provisional)	feb-12	16.176,20 Mill. Euros
Gasto Pensiones Contributivas	feb-12	14.642,48 Mill. Euros
Afiliados medios a la Seg. Social (mensual)	feb-12	16.897.112
Número de Pensiones Contributivas	feb-12	8.870.836
Importe pensión media Sistema	feb-12	824,56 Euros.
Importe pensión media Jubilación	feb-12	938,99 Euros.
Importe pensión media Jub. Reg. Gral	feb-12	1.104,47 Euros.
Encuesta de Población activa (INE/EPA)	IV Trim. 2011	
. Ocupados	"	17.807.500
. Parados	"	5.273.600
. Tasa de actividad	"	59,94%
. Tasa paro	"	22,85%
Paro registrado (INEM)	feb-12	4.712.098
Contratos registrados (INEM)	feb-12	959.230
Salario Mínimo Interprofesional	año 2012	641,40 Euros/Mes
IPC (variación mensual)	feb-12	0,1
IPC (variación interanual)	"	2,0

EVOLUCIÓN DE LA AFILIACIÓN

. MEDIAS MENSUALES



. MEDIAS ANUALES

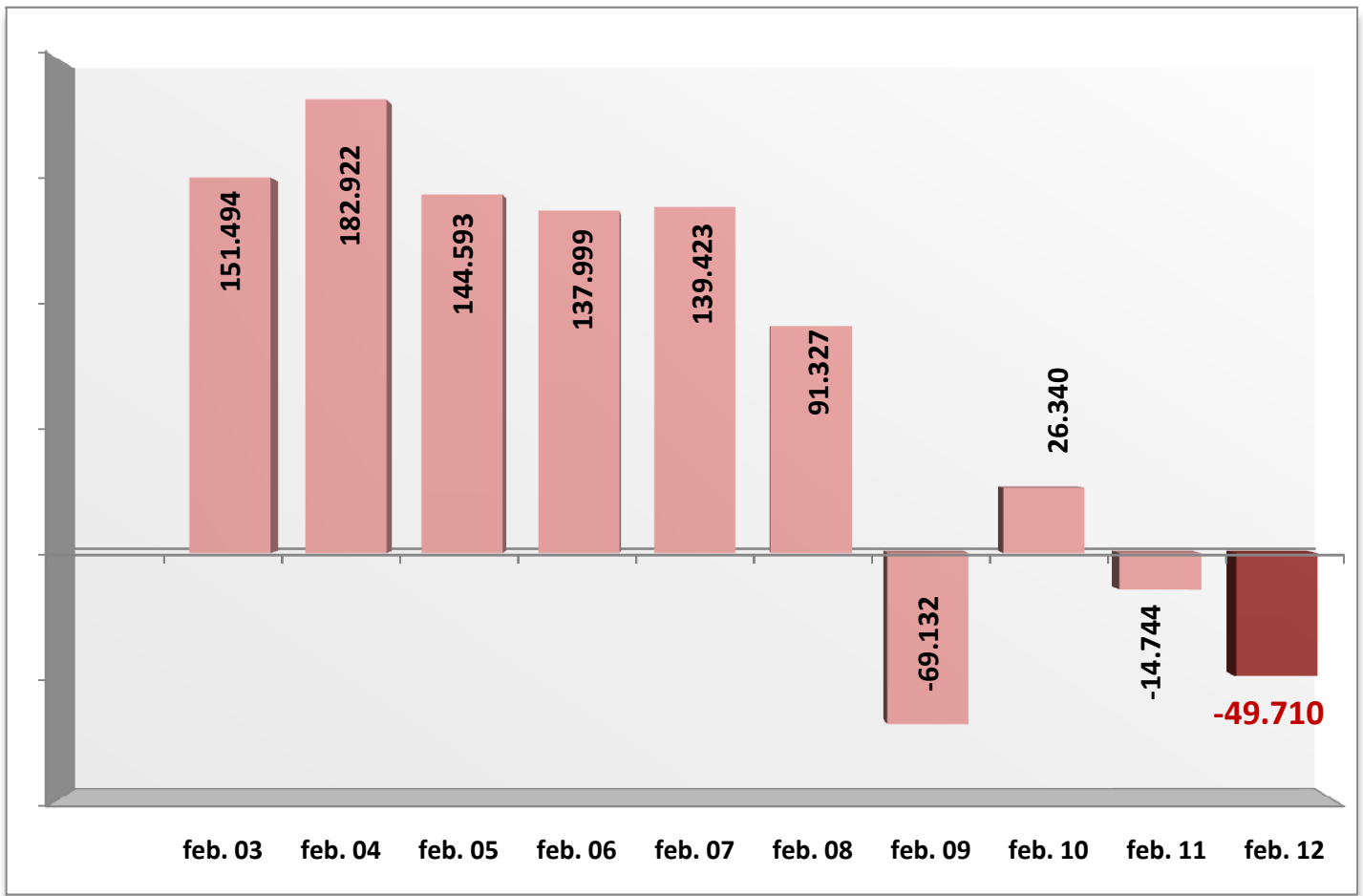


(*) Media Enero/Febrero

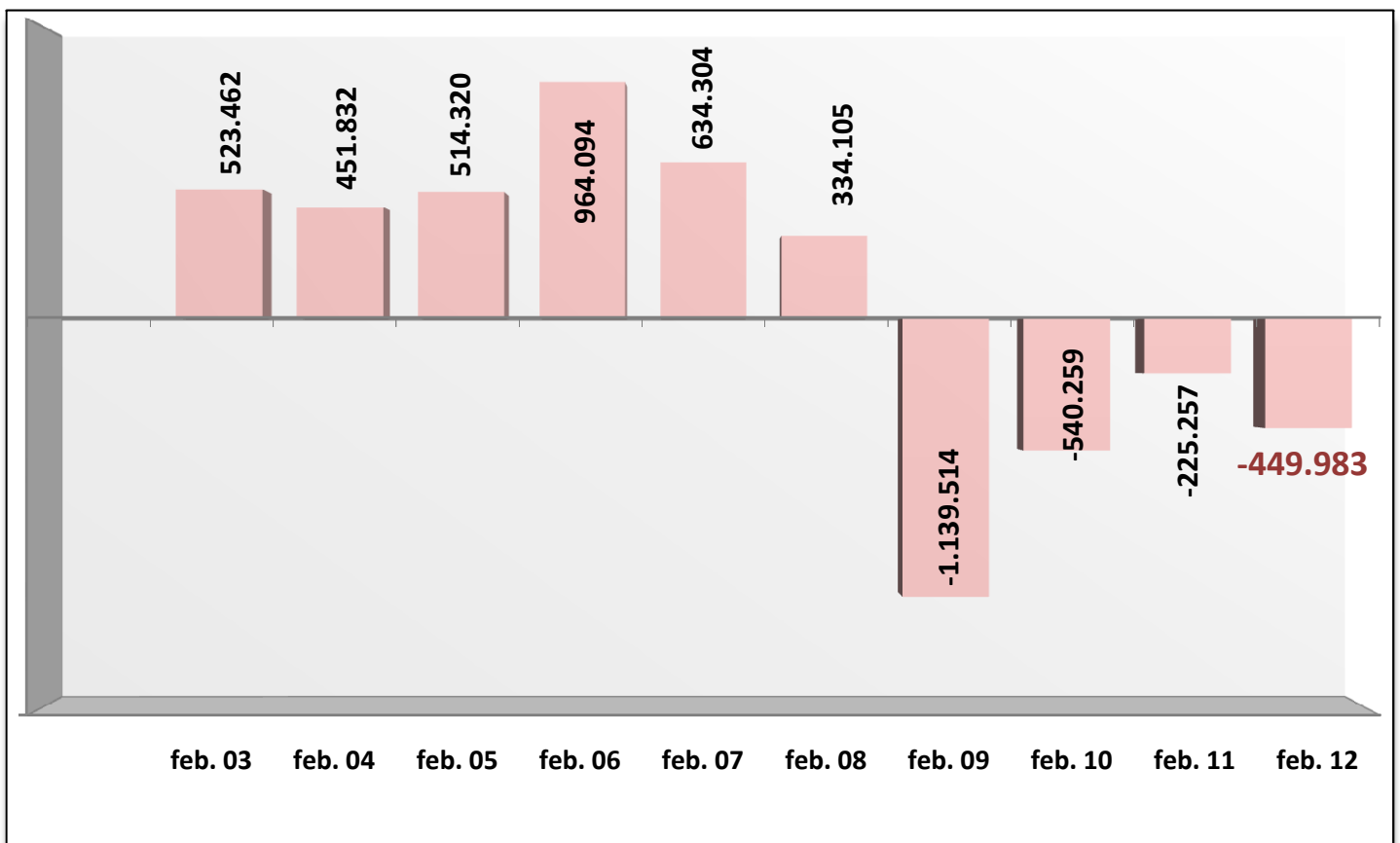
(1)

EVOLUCIÓN DE LA AFILIACIÓN A LA SEGURIDAD SOCIAL

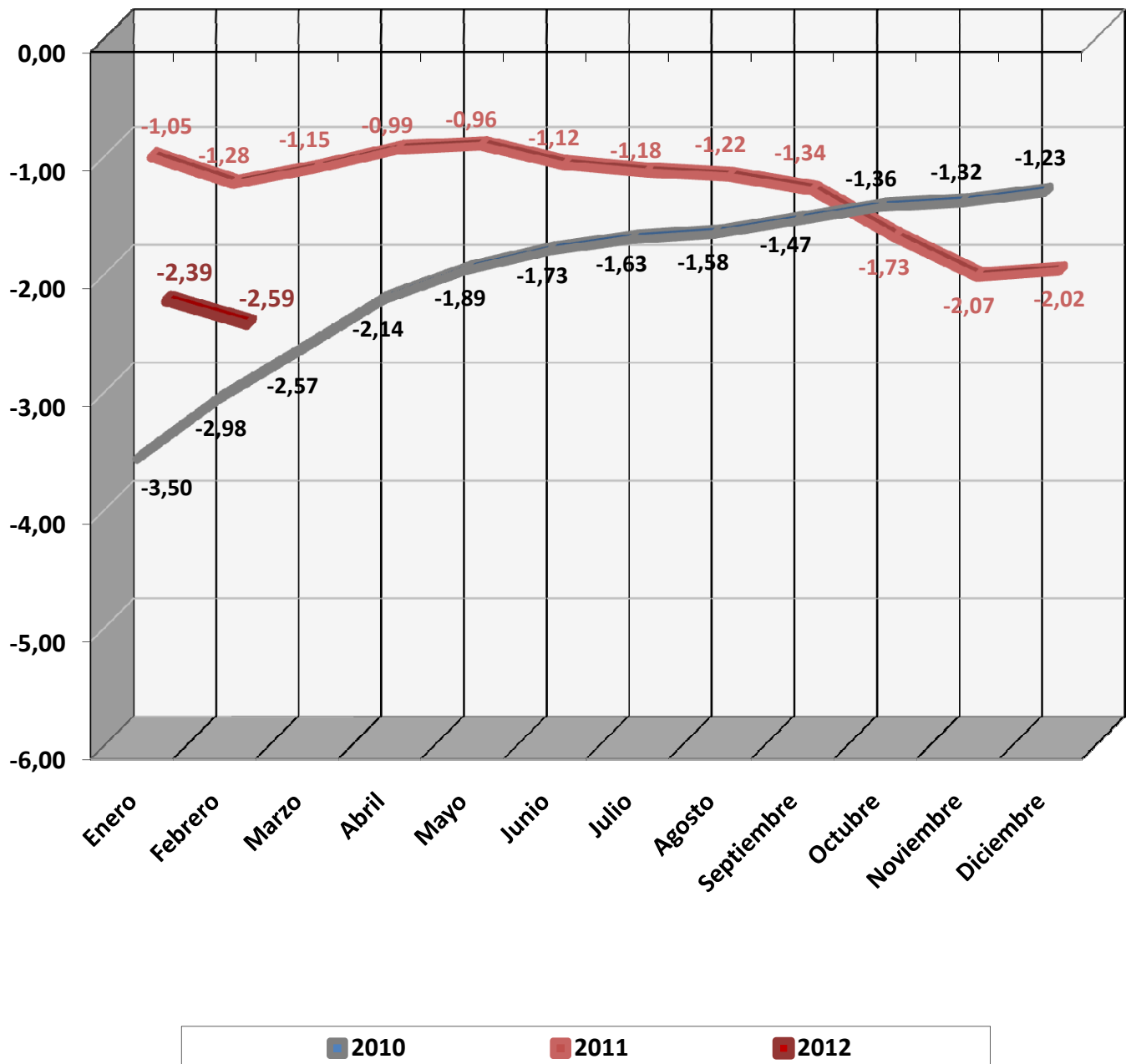
. VARIACIÓN MENSUAL



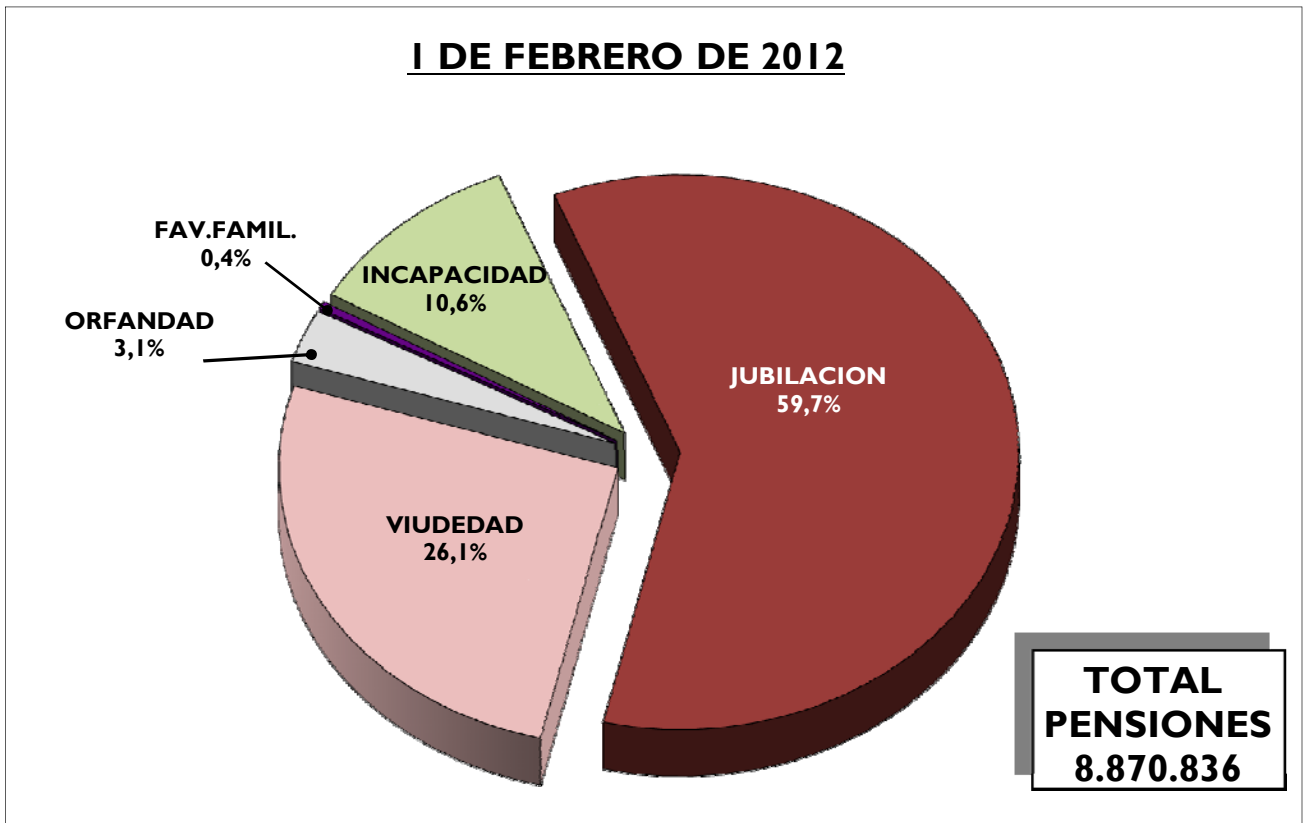
. VARIACIÓN ANUAL



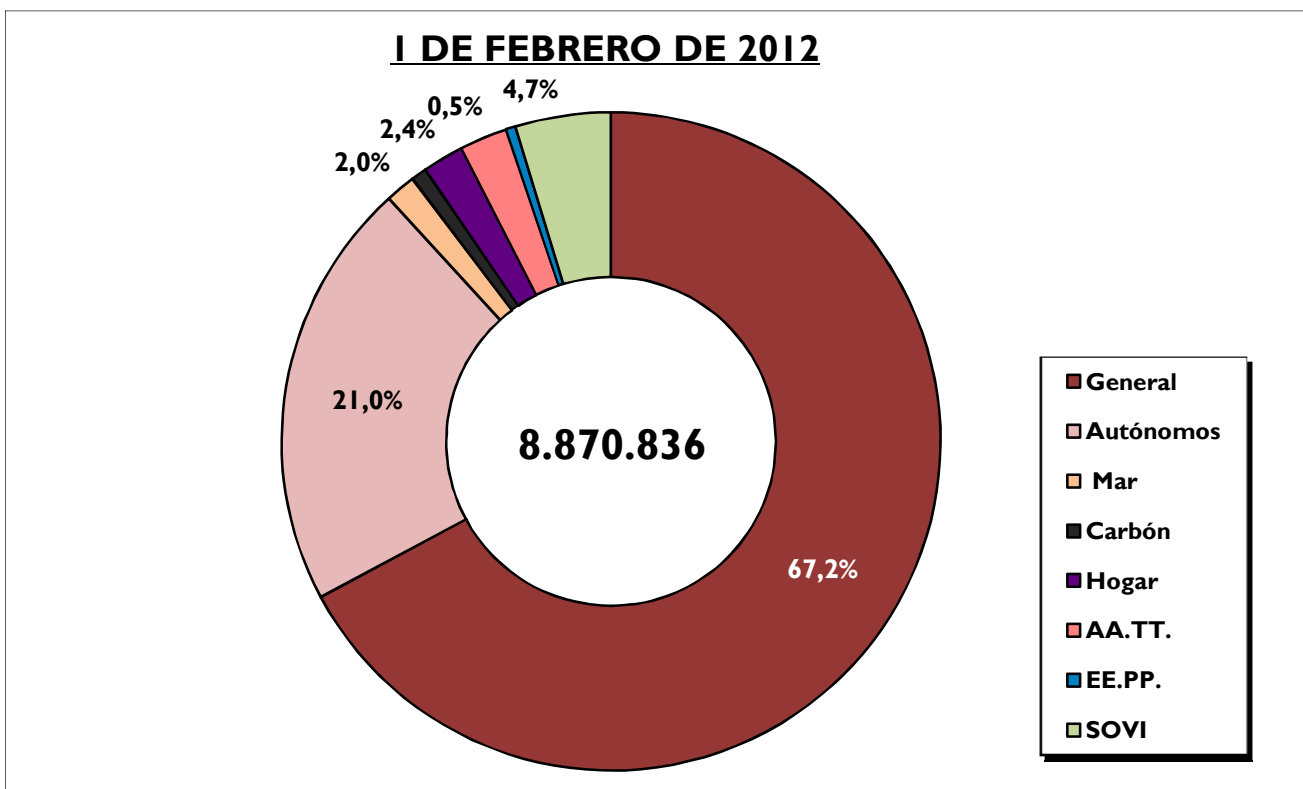
TASAS DE VARIACIÓN INTERANUAL DE LA AFILIACIÓN



DISTRIBUCION DEL NUMERO DE PENSIONES POR CLASES



DISTRIBUCION DEL NUMERO DE PENSIONES POR REGIMENES



EVOLUCION DE LA PENSION MEDIA MENSUAL TOTAL SISTEMA DISTRIBUCION POR CLASES

Importe en Euros y a 31 de Diciembre

AÑOS	INCAPACIDAD PERMANENTE	JUBILACION	VIUEDAD	ORFANDAD	FAVOR FAMILIAR	TOTAL
1990	284,33	308,07	188,76	157,84	190,59	267,23
1991	309,89	335,32	208,79	168,84	204,10	291,58
1992	335,41	361,88	229,53	179,28	217,70	315,86
1993	361,36	392,82	246,46	189,34	183,75	340,65
1994	380,49	416,39	258,36	196,48	193,56	359,81
1995	403,64	443,96	273,07	205,11	203,74	382,57
1996	428,83	472,57	288,52	174,63	209,54	404,28
1997	472,25	478,90	297,83	181,40	218,04	420,70
1998	493,70	496,63	307,27	186,14	226,09	435,46
1999	514,98	513,73	316,50	190,51	234,77	449,43
2000	543,25	539,19	333,15	200,54	249,16	471,79
2001	577,99	569,16	350,92	212,57	267,77	498,36
2002	606,00	592,34	370,06	220,37	280,56	519,36
2003	641,22	625,28	397,95	234,30	302,75	550,44
2004	671,21	654,90	434,30	252,26	331,36	581,56
2005	702,69	688,68	454,90	271,36	354,79	612,14
2006	736,57	729,32	478,81	287,92	379,69	647,26
2007	765,74	770,62	500,60	302,87	402,99	681,46
2008	806,50	822,24	531,51	326,34	432,11	725,88
2009	836,19	862,55	556,52	341,48	449,69	760,68
2010	854,21	893,21	574,25	351,45	462,81	786,51
2011	873,26	923,73	588,83	360,86	474,29	811,42
1-2-2012	883,59	938,99	599,40	367,25	483,56	824,56

II. Incremento Interanual en %

AÑOS	INCAPACIDAD PERMANENTE	JUBILACION	VIUEDAD	ORFANDAD	FAVOR FAMILIAR	TOTAL
1991	8,99	8,84	10,61	6,97	7,09	9,11
1992	8,24	7,92	9,93	6,18	6,66	8,33
1993	7,74	8,55	7,37	5,62	-15,59	7,85
1994	5,29	6,00	4,83	3,77	5,34	5,62
1995	6,08	6,62	5,69	4,39	5,26	6,33
1996	6,24	6,44	5,66	-14,86	2,85	5,67
1997	10,13	1,34	3,22	3,88	4,05	4,06
1998	4,54	3,70	3,17	2,61	3,70	3,51
1999	4,31	3,44	3,00	2,35	3,84	3,21
2000	5,49	4,96	5,26	5,27	6,13	4,98
2001	6,39	5,56	5,33	6,00	7,47	5,63
2002	4,85	4,07	5,45	3,67	4,78	4,21
2003	5,81	5,56	7,54	6,32	7,91	5,98
2004	4,68	4,74	9,14	7,67	9,45	5,65
2005	4,69	5,16	4,74	7,57	7,07	5,26
2006	4,82	5,90	5,26	6,10	7,02	5,74
2007	3,96	5,66	4,55	5,19	6,14	5,28
2008	5,32	6,70	6,17	7,75	7,23	6,52
2009	3,68	4,90	4,70	4,64	4,07	4,79
2010	2,16	3,55	3,19	2,92	2,92	3,40
2011	2,23	3,42	2,54	2,68	2,48	3,17
1-2-2012	2,08	3,36	2,56	2,65	2,55	3,10

(*) Incremento sobre mismo período de 2011

EVOLUCION DE LA PENSION MEDIA MENSUAL TOTAL SISTEMA DISTRIBUCION POR REGIMENES

Importe en Euros y a 31 de Diciembre

	General	Autó- nomos	REA		Trab. Mar	Minería Carbón	Emp. Hogar	Accid. Trabajo	Enferm. Profes.	SOVI	TOTAL SISTEMA
			C. Ajena	C. Propia							
1990	323,46	222,67	226,32	218,26	314,65	460,16	222,07	247,54	372,55	137,41	267,23
1991	352,85	239,47	244,02	234,03	345,04	508,71	236,49	276,09	416,97	146,74	291,58
1992	382,12	255,68	260,92	248,72	373,41	551,39	249,63	305,64	466,58	156,20	315,86
1993	411,53	269,87	274,83	261,67	399,67	590,97	262,35	334,16	514,78	165,06	340,65
1994	435,17	280,28	284,56	270,86	420,35	626,75	271,42	357,54	548,76	171,69	359,81
1995	463,06	293,05	296,51	282,25	443,30	668,46	283,11	384,55	586,26	180,65	382,57
1996	488,36	306,78	308,14	294,50	465,05	711,94	295,12	402,82	622,26	190,23	404,28
1997	508,22	313,30	315,96	301,69	481,86	747,19	301,55	425,08	648,56	197,22	420,70
1998	525,69	321,43	322,52	308,05	496,52	776,90	307,08	444,20	670,65	203,67	435,46
1999	542,08	330,82	328,41	314,14	510,65	803,77	312,02	462,97	692,19	210,02	449,43
2000	567,46	347,92	342,50	327,67	533,74	842,13	324,84	490,08	721,73	221,02	471,79
2001	599,49	366,97	356,98	341,76	562,64	889,09	337,58	524,08	757,01	232,53	498,36
2002	624,25	381,34	366,82	351,60	585,00	927,22	345,84	553,21	788,08	242,46	519,36
2003	661,36	402,17	382,17	366,63	618,91	986,15	358,48	593,83	833,93	255,57	550,44
2004	698,79	422,93	395,04	379,54	650,90	1.042,92	367,99	634,22	879,58	270,04	581,56
2005	737,69	448,08	415,59	399,21	683,65	1.098,32	388,00	671,83	918,13	291,72	612,13
2006	778,19	474,85	436,94	419,87	717,95	1.156,08	407,28	710,34	957,56	306,13	647,26
2007	817,95	499,89	456,31	438,48	749,04	1.208,53	424,24	745,19	989,64	318,67	681,46
2008	868,49	506,01	484,57		794,29	1.277,40	448,61	791,29	1.039,18	335,92	725,88
2009	907,04	532,12	504,58		827,07	1.330,37	464,86	827,75	1.073,45	349,24	760,68
2010	935,00	551,40	519,00		850,34	1.365,89	475,62	853,54	1.094,25	358,73	786,51
2011	962,29	568,69	529,25		872,14	1.407,90	484,18	879,13	1.116,03	365,90	811,42
1-2-2012	929,87	580,04			885,71	1.426,45	495,37	889,77	1.128,68	375,34	824,56

Incremento Interanual en %

	General	Autó- nomos	REA		Trab. Mar	Minería Carbón	Emp. Hogar	Accid. Trabajo	Enferm. Profes.	SOVI	TOTAL SISTEMA
			C. Ajena	C. Propia							
1991	9,09	7,54	7,82	7,22	9,66	10,55	6,49			6,79	9,11
1992	8,29	6,77	6,93	6,28	8,22	8,39	5,56			6,44	8,33
1993	7,70	5,55	5,33	5,21	7,03	7,18	5,10			5,67	7,85
1994	5,74	3,86	3,54	3,51	5,17	6,05	3,46			4,02	5,62
1995	6,41	4,55	4,20	4,20	5,46	6,66	4,30			5,22	6,33
1996	5,47	4,69	3,92	4,34	4,91	6,51	4,24			5,30	5,67
1997	4,07	2,12	2,54	2,44	3,62	4,95	2,18			3,67	4,06
1998	3,44	2,60	2,08	2,11	3,04	3,98	1,83	4,50	3,41	3,27	3,51
1999	3,12	2,92	1,83	1,98	2,85	3,46	1,61	4,23	3,21	3,12	3,21
2000	4,68	5,17	4,29	4,31	4,52	4,77	4,11	5,86	4,27	5,23	4,98
2001	5,64	5,48	4,23	4,30	5,41	5,58	3,92	6,94	4,89	5,21	5,63
2002	4,13	3,91	2,76	2,88	3,97	4,29	2,45	5,56	4,10	4,27	4,21
2003	5,94	5,46	4,18	4,27	5,80	6,35	3,66	7,34	5,82	5,41	5,98
2004	5,66	5,16	3,37	3,52	5,17	5,76	2,65	6,80	5,47	5,66	5,65
2005	5,57	5,95	5,20	5,18	5,03	5,31	5,44	5,93	4,38	8,03	5,26
2006	5,49	5,97	5,14	5,18	5,02	5,26	4,97	5,73	4,29	4,94	5,74
2007	5,11	5,27	4,43	4,43	4,33	4,54	4,16	4,91	3,35	4,10	5,28
2008	6,18	1,22	6,19		6,04	5,70	5,74	6,19	5,01	5,41	6,52
2009	4,44	5,16	4,13		4,13	4,15	3,62	4,61	3,30	3,97	4,79
2010	3,08	3,62	2,86		2,81	2,67	2,31	3,12	1,94	2,72	3,40
2011	2,92	3,14	1,97		2,56	3,08	1,80	3,00	1,99	2,00	3,17
1-2-2012 (*)	-2,08	3,23			2,43	2,84	2,14	2,78	1,77	2,42	3,10

(*) Incremento sobre mismo periodo de 2011

EVOLUCION DE LA PENSION MEDIA MENSUAL INCAPACIDAD PERMANENTE

Importe en Euros y a 31 de Diciembre

	General	Autó- nomos	REA		Trab. Mar	Minería Carbón	Emp. Hogar	Accid. Trabajo	Enferm. Profes.	SOVI	TOTAL SISTEMA
			C. Ajena	C. Propia							
1990	348,94	242,18	245,29	225,78	329,31	465,81	227,64	262,41	493,78	146,92	284,33
1991	381,15	260,08	263,71	242,21	354,17	521,37	244,12	295,11	553,27	155,05	309,89
1992	413,74	276,07	280,20	257,13	376,77	576,12	259,16	329,16	619,89	162,50	335,41
1993	446,32	291,15	295,83	271,45	398,48	626,72	273,30	364,26	685,26	169,66	361,36
1994	470,40	301,13	306,31	281,66	415,72	672,25	283,36	393,33	731,63	174,77	380,49
1995	499,17	315,19	318,85	294,15	434,07	722,25	296,29	426,60	783,18	181,40	403,64
1996	529,44	332,05	332,56	307,88	455,98	775,47	309,50	460,62	834,69	188,56	428,83
1997	575,52	331,55	312,23	274,51	481,54	726,11	287,90	557,93	820,04	192,67	472,25
1998	595,37	347,28	319,08	281,39	495,07	770,38	293,64	587,35	840,04	196,31	493,70
1999	614,91	362,48	325,81	288,74	510,02	811,08	299,11	615,89	862,72	199,45	514,98
2000	642,63	382,77	336,74	300,07	531,60	863,10	310,36	650,75	889,55	206,83	543,25
2001	678,13	406,13	350,55	314,72	559,12	925,70	324,15	694,27	911,96	214,47	577,99
2002	705,78	424,97	360,72	325,89	579,33	972,31	333,30	727,22	931,28	220,53	606,00
2003	740,92	451,31	375,48	342,18	610,57	1.032,24	346,11	770,01	955,81	229,15	641,23
2004	770,84	475,64	386,65	356,94	637,00	1.081,40	355,60	804,04	970,55	239,27	671,21
2005	804,60	504,47	408,85	377,51	666,59	1.136,41	386,24	842,72	988,91	297,43	702,69
2006	837,48	532,71	425,34	397,57	694,81	1.190,91	403,86	881,81	1.011,70	312,15	736,57
2007	865,92	557,68	439,48	415,71	719,88	1.189,44	418,52	914,63	1.015,25	324,54	765,74
2008	906,19	558,74	462,06		759,72	1.252,23	443,12	958,97	1.043,84	342,06	806,50
2009	931,06	595,70	479,10		788,67	1.292,98	463,07	991,59	1.060,87	355,65	836,19
2010	945,52	614,78	491,48		806,13	1.315,84	474,69	1.011,76	1.060,71	364,39	854,21
2011	961,77	632,79	503,67		824,03	1.349,81	487,27	1.032,90	1.070,50	370,68	873,26
1-2-2012	927,72	641,75			835,31	1.366,41	497,40	1.042,59	1.080,75	378,21	883,59

Incremento Interanual en %

	General	Autó- nomos	REA		Trab. Mar	Minería Carbón	Emp. Hogar	Accid. Trabajo	Enferm. Profes.	SOVI	TOTAL SISTEMA
			C. Ajena	C. Propia							
1991	9,23	7,39	7,51	7,28	7,55	11,93	7,24	12,46	12,05	5,53	8,99
1992	8,55	6,15	6,26	6,16	6,38	10,50	6,16	11,54	12,04	4,80	8,24
1993	7,88	5,46	5,58	5,57	5,76	8,78	5,46	10,66	10,54	4,41	7,74
1994	5,39	3,43	3,54	3,76	4,33	7,26	3,68	7,98	6,77	3,01	5,29
1995	6,12	4,67	4,09	4,44	4,42	7,44	4,56	8,46	7,05	3,79	6,08
1996	6,06	5,35	4,30	4,67	5,05	7,37	4,46	7,97	6,58	3,95	6,24
1997	8,70	-0,15	-6,12	-10,84	5,60	-6,37	-6,98	21,13	-1,75	2,18	10,13
1998	3,45	4,75	2,20	2,51	2,81	6,10	1,99	5,27	2,44	1,89	4,54
1999	3,28	4,38	2,11	2,61	3,02	5,28	1,86	4,86	2,70	1,60	4,31
2000	4,51	5,60	3,35	3,92	4,23	6,41	3,76	5,66	3,11	3,70	5,49
2001	5,52	6,10	4,10	4,88	5,18	7,25	4,44	6,69	2,52	3,70	6,39
2002	4,08	4,64	2,90	3,55	3,62	5,04	2,82	4,75	2,12	2,83	4,85
2003	4,98	6,20	4,09	5,00	5,39	6,16	3,84	5,88	2,63	3,91	5,81
2004	4,04	5,39	2,97	4,31	4,33	4,76	2,74	4,42	1,54	4,42	4,68
2005	4,38	6,06	5,74	5,76	4,65	5,09	8,62	4,81	1,89	24,31	4,69
2006	4,09	5,60	4,03	5,31	4,23	4,80	4,56	4,64	2,30	4,95	4,82
2007	3,40	4,69	3,32	4,56	3,61	-0,12	3,63	3,72	0,35	3,97	3,96
2008	4,65	0,19	5,14		5,53	5,28	5,88	4,85	2,82	5,40	5,32
2009	2,74	6,61	3,69		3,81	3,25	4,50	3,40	1,63	3,97	3,68
2010	1,55	3,20	2,58		2,21	1,77	2,51	2,03	-0,02	2,46	2,16
2011	1,72	2,93	2,48		2,22	2,58	2,65	2,09	0,92	1,73	2,23
1-2-2012 (*)	-3,09	2,85			2,19	2,39	2,83	1,83	0,75	1,88	2,08

(*) Incremento sobre mismo período de 2011

EVOLUCION DE LA PENSION MEDIA MENSUAL DE JUBILACION

I. Importe en Euros

	General	Autó-nomos	REA		Trab. Mar	Minería Carbón	Emp. Hogar	Accid. Trabajo	Enferm. Profes.	SOVI	TOTAL SISTEMA
			C. Ajena	C. Propia							
1990	394,60	242,04	252,61	240,77	419,34	609,71	221,44			143,91	308,07
1991	427,72	259,77	270,65	257,54	458,18	669,26	234,68			153,24	335,32
1992	459,52	276,76	287,24	272,66	492,30	720,29	246,66			162,33	361,88
1993	502,76	293,40	303,11	287,32	528,14	772,04	258,85			171,76	392,82
1994	524,73	306,10	314,38	297,81	555,88	816,90	267,67			178,88	416,39
1995	557,75	320,59	327,61	310,56	586,47	871,97	279,16			188,45	443,96
1996	591,14	338,87	343,12	325,06	620,11	933,80	291,22			198,64	472,57
1997	600,98	348,36	354,70	332,52	615,01	978,05	309,13	370,63	925,84	206,08	478,90
1998	623,26	358,43	362,66	339,83	636,08	1.021,22	314,79	393,49	962,51	212,75	496,63
1999	645,28	370,28	369,93	346,96	656,50	1.062,60	319,97	415,68	995,87	219,08	513,73
2000	675,81	389,85	384,79	361,85	685,94	1.116,73	333,53	445,83	1.038,62	230,21	539,19
2001	713,95	411,35	400,61	377,45	723,02	1.182,30	346,62	481,49	1.097,11	241,85	569,16
2002	743,06	427,60	411,32	388,13	752,03	1.236,74	355,13	512,58	1.144,93	251,67	592,34
2003	783,94	449,75	427,01	403,64	791,82	1.311,49	367,92	550,85	1.208,76	264,78	625,28
2004	820,10	469,23	438,63	415,10	825,02	1.375,37	376,99	583,79	1.265,36	279,18	654,90
2005	868,40	499,43	461,31	437,17	867,19	1.450,53	397,01	635,06	1.323,30	296,21	688,68
2006	917,88	529,95	484,77	459,97	910,28	1.528,77	417,44	682,19	1.384,36	310,13	729,32
2007	968,78	558,43	506,03	480,57	949,41	1.602,99	435,65	730,91	1.443,16	322,30	770,62
2008	1.029,95	559,39	536,71		1.005,03	1.695,39	461,26	793,87	1.511,45	339,14	822,24
2009	1.076,81	587,06	556,36		1.044,45	1.766,86	478,33	844,64	1.556,80	352,10	862,55
2010	1.111,11	608,11	569,83		1.070,72	1.816,03	489,99	887,49	1.579,56	361,25	893,21
2011	1.145,28	627,97	580,85		1.097,89	1.872,70	499,10	928,59	1.604,18	368,01	923,73
1-2-2012	1.104,47	640,53			1.113,39	1.896,27	511,00	942,33	1.619,35	377,45	938,99

II. Incremento Interanual en %

	General	Autó-nomos	REA		Trab. Mar	Minería Carbón	Emp. Hogar	Accid. Trabajo	Enferm. Profes.	SOVI	TOTAL SISTEMA
			C. Ajena	C. Propia							
1991	8,39	7,33	7,14	6,96	9,26	9,77	5,98			6,48	8,84
1992	7,43	6,54	6,13	5,87	7,45	7,62	5,10			5,93	7,92
1993	9,41	6,01	5,52	5,38	7,28	7,19	4,94			5,81	8,55
1994	4,37	4,33	3,72	3,65	5,25	5,81	3,41			4,14	6,00
1995	6,29	4,73	4,21	4,28	5,50	6,74	4,30			5,35	6,62
1996	5,99	5,70	4,73	4,67	5,74	7,09	4,32			5,41	6,44
1997	1,66	2,80	3,37	2,29	-0,82	4,74	6,15			3,75	1,34
1998	3,71	2,89	2,25	2,20	3,43	4,41	1,83	6,17	3,96	3,23	3,70
1999	3,53	3,31	2,01	2,10	3,21	4,05	1,64	5,64	3,47	2,98	3,44
2000	4,73	5,29	4,01	4,29	4,48	5,09	4,24	7,25	4,29	5,08	4,96
2001	5,64	5,52	4,11	4,31	5,41	5,87	3,92	8,00	5,63	5,05	5,56
2002	4,08	3,95	2,67	2,83	4,01	4,60	2,45	6,46	4,36	4,06	4,07
2003	5,50	5,18	3,81	3,99	5,29	6,04	3,60	7,47	5,57	5,21	5,56
2004	4,61	4,33	2,72	2,84	4,19	4,87	2,46	5,98	4,68	5,44	4,74
2005	5,89	6,44	5,17	5,32	5,11	5,46	5,31	8,78	4,58	6,10	5,16
2006	5,70	6,11	5,08	5,21	4,97	5,39	5,15	7,42	4,61	4,70	5,90
2007	5,55	5,37	4,39	4,48	4,30	4,85	4,36	7,14	4,25	3,92	5,66
2008	6,31	0,17	6,06		5,86	5,76	5,88	8,61	4,73	5,22	6,70
2009	4,55	4,95	3,66		3,92	4,22	3,70	6,40	3,00	3,82	4,90
2010	3,19	3,59	2,42		2,51	2,78	2,44	5,07	1,46	2,60	3,55
2011	3,07	3,27	1,93		2,54	3,12	1,86	4,63	1,56	1,87	3,42
1-2-2012 (*)	-2,13	3,36			2,34	2,84	2,23	4,38	1,25	2,29	3,36

(*) Incremento sobre mismo período de 2011

EVOLUCION DE LA PENSION MEDIA MENSUAL DE VIUDEDAD

I. Importe en Euros

	General	Autó-nomos	REA		Trab. Mar	Minería Carbón	Emp. Hogar	Accid. Trabajo	Enferm. Profes.	SOVI	TOTAL SISTEMA
			C. Ajena	C. Propia							
1990	208,89	173,49	178,32	158,07	197,84	190,39	133,16	230,18	218,67	112,13	188,76
1991	230,95	189,86	197,28	172,95	218,71	229,59	143,29	254,47	242,94	122,05	208,79
1992	253,32	207,05	217,42	188,42	240,22	253,78	152,77	279,29	268,35	133,67	229,53
1993	273,07	217,14	228,95	197,80	254,72	272,16	159,57	299,14	287,52	141,41	246,46
1994	286,85	224,50	237,53	204,54	266,20	287,97	164,91	314,77	302,72	146,82	258,36
1995	303,45	234,58	249,05	213,44	280,31	307,32	172,17	333,46	322,20	154,45	273,07
1996	320,96	245,31	260,71	222,93	295,02	327,78	178,52	349,66	343,25	162,50	288,52
1997	332,20	246,15	267,05	227,73	304,10	343,09	181,34	366,11	359,29	168,28	297,83
1998	342,89	250,76	272,76	232,22	312,37	357,54	183,66	378,74	374,61	173,81	307,27
1999	353,40	256,23	278,19	236,84	321,49	372,72	186,18	391,19	390,41	180,23	316,50
2000	371,16	269,09	292,83	247,93	338,20	394,77	192,10	411,34	414,34	190,62	333,15
2001	391,28	281,88	305,24	258,60	355,00	418,47	199,36	433,00	439,45	201,32	350,92
2002	413,68	294,09	315,29	268,30	373,08	446,72	208,09	461,84	467,91	211,23	370,06
2003	446,60	311,32	330,29	283,69	400,08	489,76	223,05	499,28	512,46	224,03	397,95
2004	490,74	334,64	345,36	301,40	433,68	547,61	244,04	548,68	570,72	238,61	434,30
2005	513,05	347,01	360,76	315,38	453,11	579,96	250,50	575,45	607,27	253,93	454,90
2006	538,38	364,95	380,31	332,25	476,65	612,03	258,70	604,00	644,87	269,44	478,81
2007	561,02	382,02	398,42	347,49	498,37	641,72	265,43	630,72	679,38	283,57	500,60
2008	593,86	391,10	423,80		529,28	683,23	276,40	667,01	727,32	302,59	531,51
2009	619,52	411,22	445,59		553,91	716,92	283,48	696,02	769,39	317,73	556,52
2010	636,94	426,51	461,81		571,41	740,34	287,31	715,54	798,54	330,01	574,25
2011	652,04	437,57	469,99		584,47	764,46	290,93	733,21	825,73	341,28	588,83
1-2-2012	641,15	447,08			595,36	776,16	294,56	744,45	839,75	351,85	599,40

II. Incremento Interanual en %

	General	Autó-nomos	REA		Trab. Mar	Minería Carbón	Emp. Hogar	Accid. Trabajo	Enferm. Profes.	SOVI	TOTAL SISTEMA
			C. Ajena	C. Propia							
1991	10,56	9,43	10,63	9,42	10,55	20,59	7,61			8,85	10,61
1992	9,69	9,06	10,21	8,94	9,84	10,53	6,61			9,51	9,93
1993	7,80	4,87	5,30	4,98	6,03	7,24	4,46			5,79	7,37
1994	5,04	3,39	3,75	3,41	4,51	5,81	3,34			3,83	4,83
1995	5,79	4,49	4,85	4,35	5,30	6,72	4,41			5,20	5,69
1996	5,77	4,57	4,68	4,45	5,25	6,66	3,69			5,21	5,66
1997	3,50	0,34	2,43	2,15	3,08	4,67	1,58			3,56	3,22
1998	3,22	1,87	2,14	1,97	2,72	4,21	1,28	3,45	4,26	3,29	3,17
1999	3,07	2,18	1,99	1,99	2,92	4,24	1,37	3,29	4,22	3,69	3,01
2000	5,02	5,02	5,26	4,68	5,20	5,92	3,18	5,15	6,13	5,76	5,26
2001	5,42	4,75	4,24	4,31	4,97	6,00	3,78	5,27	6,06	5,61	5,33
2002	5,73	4,33	3,29	3,75	5,09	6,75	4,38	6,66	6,48	4,93	5,45
2003	7,96	5,86	4,76	5,74	7,24	9,63	7,19	8,11	9,52	6,06	7,54
2004	9,88	7,49	4,56	6,24	8,40	11,81	9,41	9,89	11,37	6,51	9,13
2005	4,55	3,70	4,46	4,64	4,48	5,91	2,65	4,88	6,40	6,42	4,74
2006	4,94	5,17	5,42	5,35	5,20	5,53	3,27	4,96	6,19	6,11	5,26
2007	4,21	4,68	4,76	4,59	4,56	4,85	2,60	4,42	5,35	5,25	4,55
2008	5,85	2,38	6,37		6,20	6,47	4,13	5,75	7,06	6,71	6,17
2009	4,32	5,14	5,14		4,65	4,93	2,56	4,35	5,78	5,00	4,70
2010	2,81	3,72	3,64		3,16	3,27	1,35	2,80	3,79	3,86	3,19
2011	2,37	2,59	1,77		2,29	3,26	1,26	2,47	3,41	3,42	2,54
1-2-2012 (*)	-0,99	2,81			2,33	3,08	1,00	2,44	3,33	4,05	2,56

EJECUCION DEL PRESUPUESTO DE INGRESOS

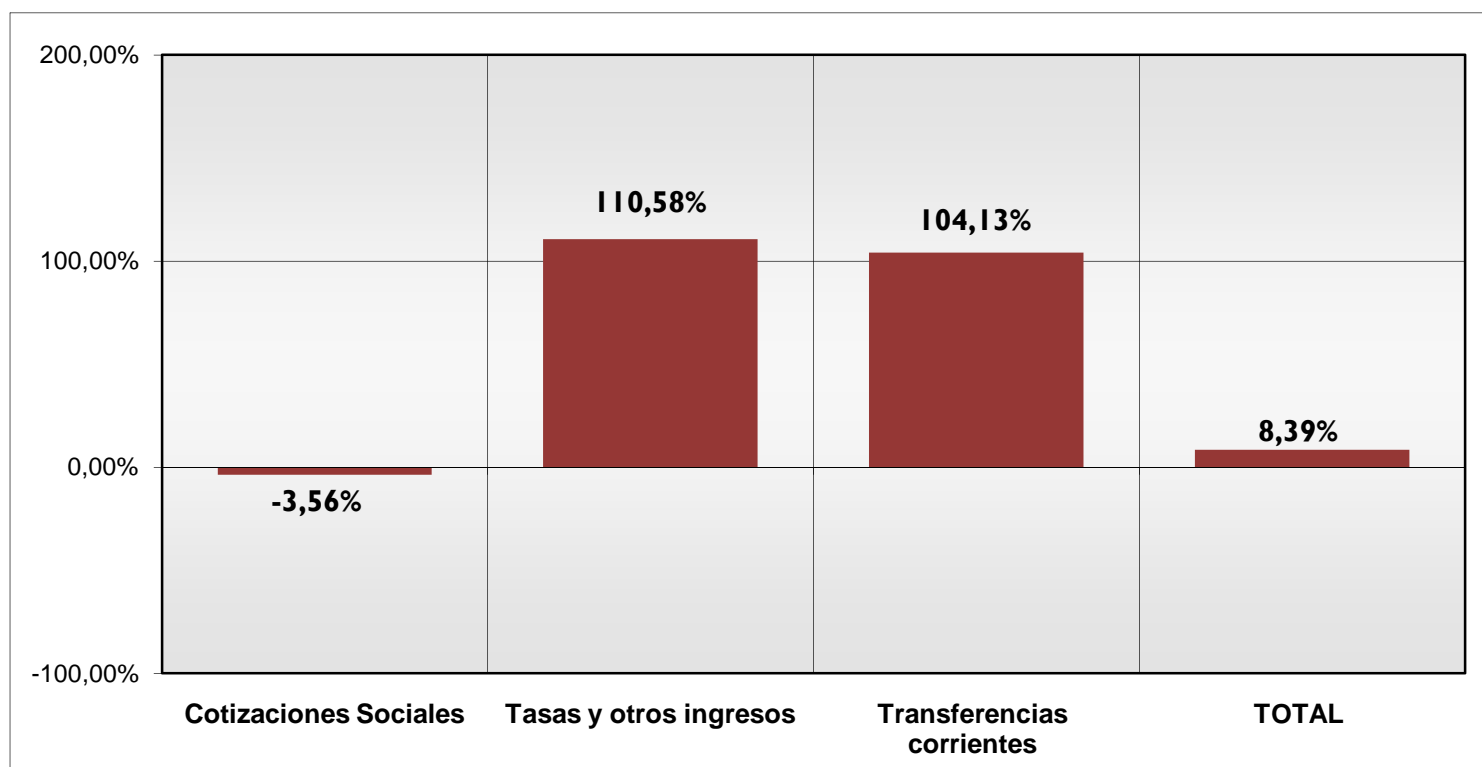
AGREGADO DE ENTIDADES Y TESORERÍA GENERAL DE LA SEGURIDAD SOCIAL

ACUMULADO AL MES DE ENERO

(Millones de Euros.)

CLASIFICACION ECONOMICA	PREVISIONES DE INGRESOS 2.012	DERECHOS RECONOCIDOS HASTA ENERO 2012	% DE EJECUCION	TASAS VARIACION RESPECTO AÑO ANTERIOR
Cotizaciones Sociales	99.325,96	8.177,87	8,23%	-3,56%
Tasas y otros ingresos	1.397,39	175,73	12,58%	110,58%
Transferencias corrientes	11.479,29	1.872,38	16,31%	104,13%
Otros	3.761,42	53,59	1,42%	1855,84%
Activos, pasivos financieros y remanentes tesorería	48,38	0,52	1,07%	-5,45%
TOTAL	116.012,44	10.280,09	8,86%	8,39%

VARIACIÓN INTERANUAL EN %



RECAUDACION EN VIA EJECUTIVA

enero-12

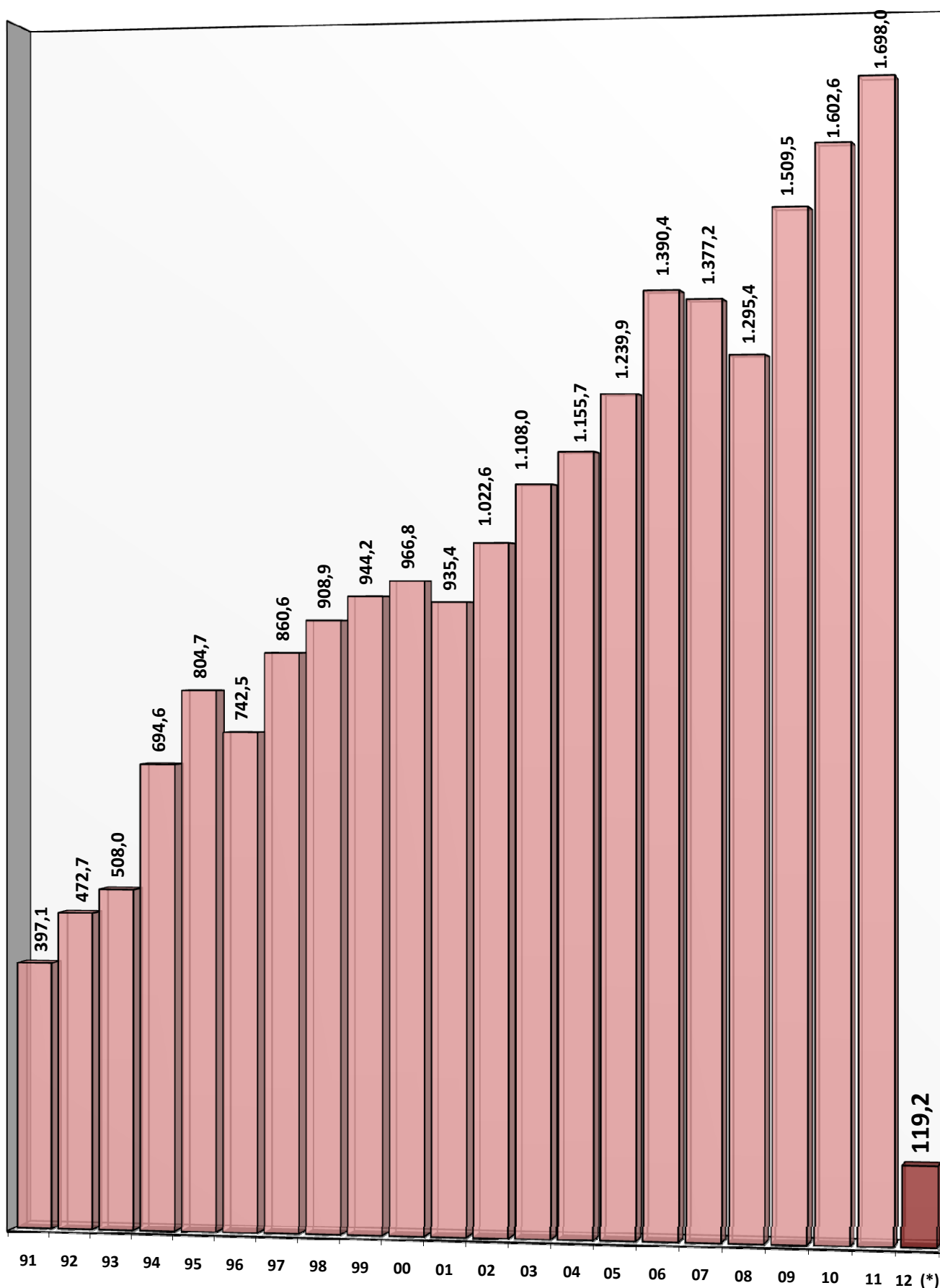
(Millones de Euros)

FECHAS	URES	JUZGADO SOCIAL	Mº ECONOMIA Y HACIENDA	DEDUCCIONES S.PUBLICO	T O T A L	VARIACION INTERANUAL	
						Absoluta	en %
1985		93,09	33,61		126,70		
1986		90,07	88,25		178,32	51,62	40,74
1987	0,32	96,68	122,38		219,38	41,06	23,03
1988	234,62	84,79	9,53	12,19	341,13	121,75	55,50
1989	313,55	65,87		17,94	397,36	56,22	16,48
1990	335,36	28,55		5,25	369,16	-28,20	-7,10
1991	386,08	1,77		9,29	397,13	27,97	7,58
1992	462,39			10,33	472,72	75,59	19,03
1993	495,65			12,36	508,01	35,29	7,46
1994	665,27			29,38	694,65	186,64	36,74
1995	692,10			112,59	804,69	110,04	15,84
1996	675,38			67,12	742,49	-62,20	-7,73
1997	784,69			75,87	860,56	118,07	15,90
1998	832,17			76,70	908,87	48,31	5,61
1999	842,32			101,84	944,16	35,29	3,88
2000	861,81			104,98	966,79	22,63	2,40
2001	877,35			58,01	935,36	-31,43	-3,25
2002	954,95			67,64	1.022,59	87,23	9,33
2003	1.023,50			84,54	1.108,04	85,45	8,36
2004	1.055,82			99,86	1.155,68	47,64	4,30
2005	1.160,09			79,77	1.239,86	84,18	7,28
2006	1.283,80			106,60	1.390,40	150,54	12,14
2007	1.289,56			87,61	1.377,17	-13,23	-0,95
2008	1.217,85			77,59	1.295,44	-81,73	-5,93
2009	1.452,84			56,68	1.509,52	214,08	16,53
2010	1.578,41			24,19	1.602,60	93,08	6,17
2011	1.501,13			196,90	1.698,03	95,43	5,95
2012							
Enero	109,65			9,55	119,20		
Febrero							
Marzo							
Abril							
Mayo							
Junio							
Julio							
Agosto							
Septiembre							
Octubre							
Noviembre							
Diciembre							
Acumulado							
2012	109,65			9,55	119,20		

EVOLUCION DE LA RECAUDACION EN VIA EJECUTIVA

En millones de euros

enero-12



(*) Acumulado al mes de enero 2012

EJECUCION DEL PRESUPUESTO DE GASTOS

AGREGADO DE ENTIDADES Y TESORERÍA GENERAL DE LA SEGURIDAD SOCIAL

ACUMULADO A FEBRERO 2012

(Millones de Euros.)

CLASIFICACION ECONOMICA	PRESUPUESTO 2012	DERECHOS RECONOCIDOS HASTA FEBRERO 2012	% DE EJECUCION	TASAS VARIACION RESPECTO AÑO ANTERIOR
Prestaciones Económicas	108.606,24	15.884,61	14,63%	3,89%
Pensiones contributivas	99.089,68	14.642,48	14,78%	4,50%
Pensiones no contributivas	1.995,01	315,79	15,83%	2,97%
Incapacidad temporal	2.787,60	106,08	3,81%	-8,60%
Prestaciones por maternidad y paternidad	2.126,69	318,20	14,96%	0,60%
Riesgos por embarazo y lactancia	9,95	1,56	15,68%	4,00%
Cuidado menor cáncer-enf grave		0,03		
Prestaciones familiares	989,67	357,88	36,16%	-7,08%
Asistencia Sanitaria	266,84	32,27	12,09%	6,50%
Servicios Sociales	1.850,50	141,91	7,67%	-8,66%
LISMI	44,31	5,50	12,41%	-13,52%
Tesorería e Informática	5.288,87	117,41	2,22%	3,88%
TOTAL	116.012,45	16.176,20	13,94%	3,77%

PRESTACIONES ECONÓMICAS. (Variación Interanual en %)

