

GRECIA

SITUACIÓN DEL MERCADO DE TRABAJO

Empleo

En diciembre de 2013, último dato publicado por la Autoridad Helena de Estadística - ELSTAT, el desempleo ha registrado una tasa del 27,5%, frente al 27,6% del mes anterior y al 26,3% de diciembre de 2012. La tasa de desempleo juvenil se cifró, en diciembre, en un 55,5%.

Evolución de la tasa de desempleo mensual (Diciembre 2011 - Diciembre 2013)

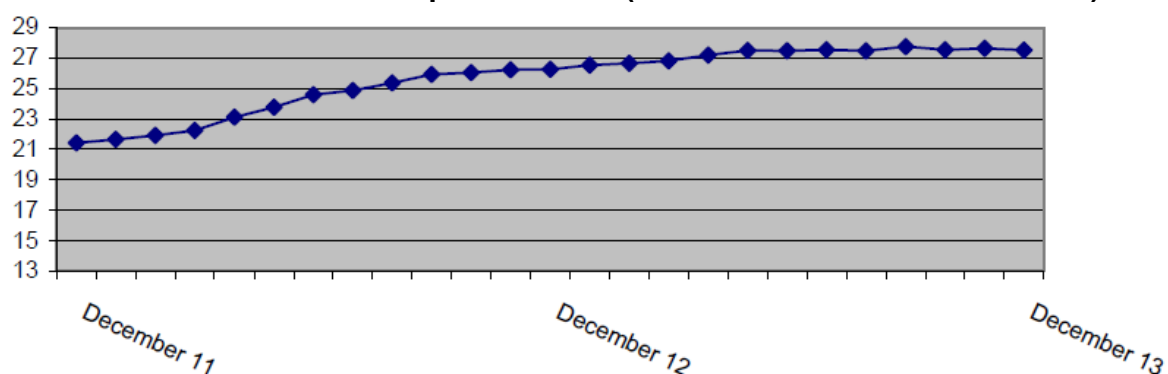


Tabla 1. Empleados, desempleados, población económicamente inactiva y tasa de paro (Diciembre, 2008 - 2013)

	DICIEMBRE					
	2008	2009	2010	2011	2012	2013
Empleados	4.512.061	4.460.052	4.255.799	3.886.303	3.654.260	3.555.034
Desempleados	423.163	521.531	725.281	1.059.620	1.300.944	1.349.495
Inactivos	3.384.022	3.311.636	3.314.185	3.345.131	3.341.697	3.388.927
Tasa de paro	8,6	10,5	14,6	21,4	26,3	27,5

Tabla 2. Tasa de desempleo por género: Diciembre 2008-2013

Género	DICIEMBRE					
	2008	2009	2010	2011	2012	2013
Hombres	6,1	7,7	11,9	18,4	23,6	24,5
Mujeres	12,0	14,3	18,2	25,4	29,8	31,6
Total	8,6	10,5	14,6	21,4	26,3	27,5

Tabla 3: Tasa de desempleo por tramos de edad: Diciembre 2008-2013

Tramos de edad	DICIEMBRE					
	2008	2009	2010	2011	2012	2013
15-24 años	25,1	29,6	39,3	53,1	57,1	55,5
25-34 "	11,1	13,1	20,5	28,9	33,6	37,4
35-44 "	6,6	8,9	12,0	17,6	22,8	24,2
45-54 "	5,1	7,1	9,7	15,4	19,8	20,6
55-64 "	4,0	5,0	7,0	11,0	16,2	16,6
65-74 "	0,7	1,2	1,7	4,1	7,0	10,4
Total	8,6	10,5	14,6	21,4	26,3	27,5

Fuente: Elstat

Actualidad Internacional Sociolaboral nº 177

EVOLUCIÓN DEL DESEMPLEO JUVENIL
(meses de diciembre 2008-2013)

