

## PAÍSES BAJOS

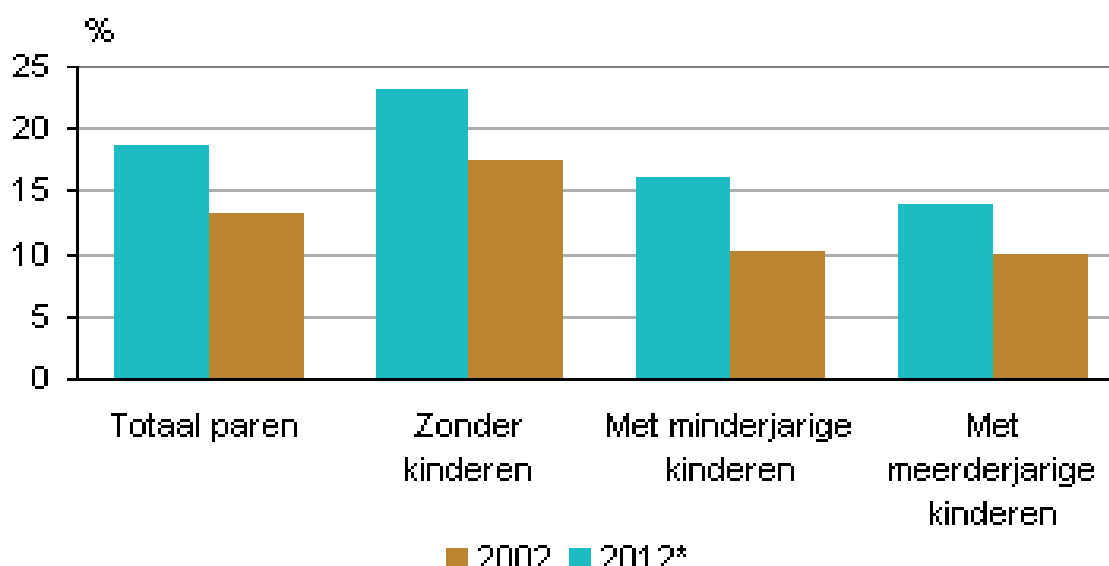
### **AUMENTAN LAS MUJERES QUE SON LA PRINCIPAL FUENTE DE INGRESOS DE SU FAMILIA <sup>34</sup>**

En los Países Bajos, cada vez es más frecuente que las mujeres tengan unos ingresos superiores a los de su pareja, aunque todavía están en minoría.

Según los datos de la Oficina Central de Estadística, CBS, en 2012, en un 19% de las parejas de entre 15 y 65 años, la mujer fue la principal fuente de sostén de la familia. En 2002, este porcentaje fue sólo del 13%.

Cuando más joven es la pareja, más frecuente es el hecho de que sea la mujer la principal fuente de ingresos. Así, en 2012, en parejas sin niños de entre 15 y 35 años, en más de un 30% de los casos fue la mujer la que percibió mayor nivel de ingresos.

Mujeres que perciben la principal fuente de ingresos en la familia, entre 15 y 65 años



Bron: CBS

Leyenda

Totaal paren = Total de parejas

Zonder kinderen = Sin hijos

Met minderjarige Kinderen = Con hijos menores de edad

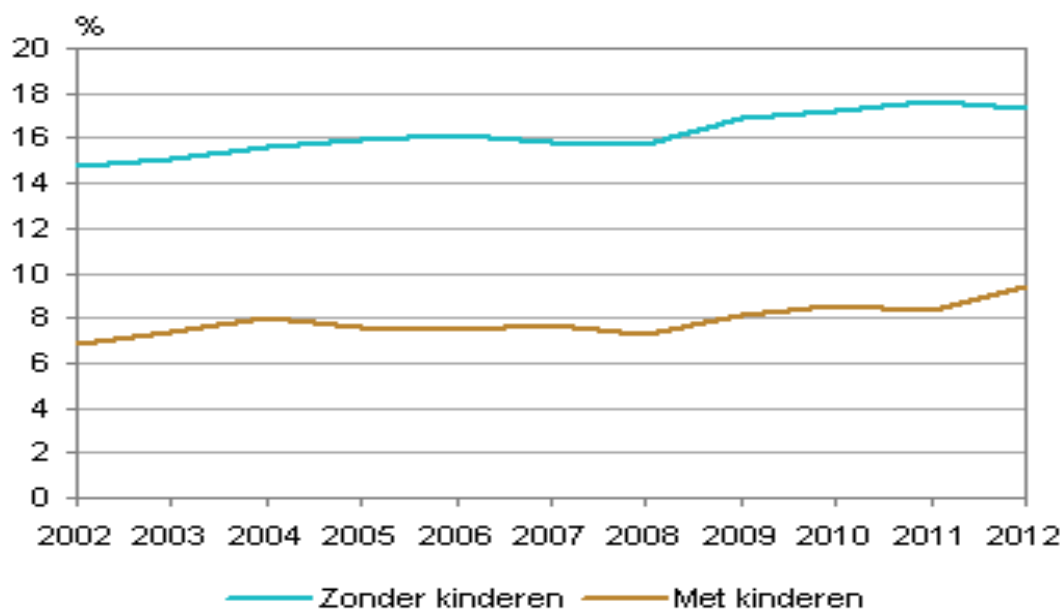
Met meerderjarige Kinderen = Con hijos mayores de edad

El crecimiento menor en la proporción de mujeres que son la principal fuente de ingresos de la familia, se dio en parejas en las que el hijo menor que convivía con la familia era menor de edad, en este caso pasó del 10% en 2002 al 16% en 2012.

Según el CBS, estos datos son consecuencia de que cada vez hay más mujeres que continúan trabajando tras el nacimiento del primer hijo y también cada vez hay más mujeres que tienen un nivel educativo superior al de sus parejas masculinas.

<sup>34</sup> Fuente: Het Financieele Dagblad, CBS, Oficina Central de estadística, abril de 2014

Parejas en las cuales la mujer trabaja mayor número de horas por semana que su compañero, entre 15 y 65 años



Bron: CBS

Leyenda:

Zonder Kinderen = Sin hijos

Met Kinderen = Con hijos

En las parejas con hijos mayores de edad, el porcentaje de mujeres que fueron el principal sostén de la familia pasó del 10% en 2002 al 14% en 2012.