

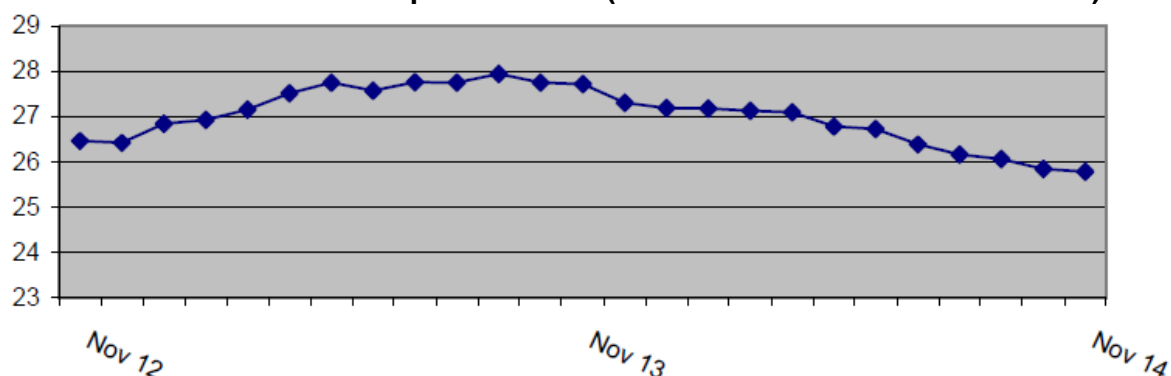
## GRECIA

## LOS DATOS DE NOVIEMBRE DE 2014

En noviembre de 2014, último dato publicado por la Autoridad Helena de Estadística – ELSTAT, los desempleados fueron 1.229.367, es decir 27.720 menos que en noviembre de 2013 (-0,8%) y 13.552 menos que en octubre de 2014 (-1,1%)

La tasa desestacionalizada de desempleo fue del 25,8%, frente al 27,7% de noviembre de 2013 y al 25,8% del mes de octubre de 2014. La tasa de desempleo juvenil se cifró, en noviembre de 2014, en un 50,6%.

## Evolución de la tasa de desempleo mensual (Noviembre 2012 - Noviembre 2014)



En cuanto a las personas ocupadas, 3.347.378, su número registró una disminución del 0,8% (-27.720 personas) respecto al mes anterior y un aumento del 1,5% (+52.585) a nivel interanual.

**Tabla 1. Empleados, desempleados, población económicamente inactiva y tasa de paro (Noviembre, 2009 - 2014)**

	NOVIEMBRE					
	2009	2010	2011	2012	2013	2014
Empleados	4.529.253	4.265.087	3.877.501	3.583.006	3.485.723	3.538.308
Desempleados	528.271	711.070	1.026.922	1.289.376	1.336.860	1.229.367
Inactivos	3.357.330	3.359.964	3.389.337	3.343.469	3.349.968	3.347.378
<b>Tasa de paro</b>	<b>10,4</b>	<b>14,3</b>	<b>20,9</b>	<b>26,5</b>	<b>27,7</b>	<b>25,8</b>

**Tabla 2. Tasa de desempleo por género: Noviembre 2009-2014**

Género	NOVIEMBRE					
	2009	2010	2011	2012	2013	2014
Hombres	7,9	11,5	18,1	23,5	24,9	23,0
Mujeres	13,9	18,0	24,6	30,2	31,3	29,3
<b>Total</b>	<b>10,4</b>	<b>14,3</b>	<b>20,9</b>	<b>26,5</b>	<b>27,7</b>	<b>25,8</b>

**Tabla 3. Tasa de desempleo por tramos de edad: Noviembre 2009-2014**

Tramos de edad	NOVIEMBRE					
	2009	2010	2011	2012	2013	2014
15-24 años	28,0	36,7	50,3	58,9	57,0	50,6
25-34 "	13,8	18,5	28,5	35,3	37,3	33,0
35-44 "	8,9	11,5	17,1	22,6	24,3	22,1
45-54 "	7,1	9,6	14,6	19,7	21,0	19,7
55-64 "	5,0	6,8	10,2	15,1	16,9	16,9
65-74 "	1,2	1,8	4,0	9,4	10,1	10,9
<b>Total</b>	<b>10,4</b>	<b>14,3</b>	<b>20,9</b>	<b>26,5</b>	<b>27,7</b>	<b>25,8</b>

Fuente: Elstat

### EVOLUCIÓN DEL DESEMPLEO JUVENIL (meses de noviembre 2009-2014)

