

LOS DATOS PROVISIONALES DE NOVIEMBRE

En noviembre de 2015, último dato publicado por la Autoridad Helena de Estadística, ELSTAT, el desempleo ha registrado una tasa del 24,6%, frente al 24,7% del mes anterior y al 25,9% de noviembre de 2014. La tasa de desempleo juvenil se cifró, en noviembre, en un 48,0%.

**Evolución de la tasa de desempleo mensual
(Noviembre 2013 – Noviembre 2015)**

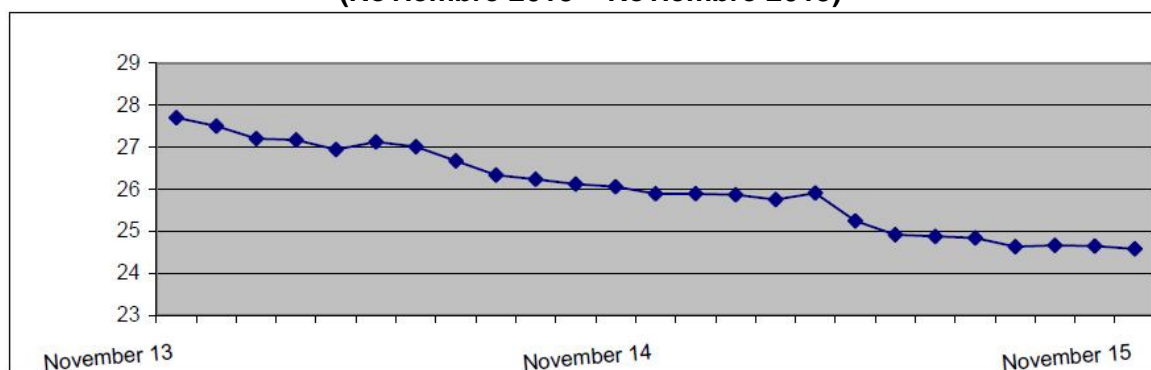


Tabla 1. Empleados, desempleados, población económicamente inactiva y tasa de paro (Noviembre, 2010 - 2015)

	NOVIEMBRE					
	2010	2011	2012	2013	2014	2015
Empleados	4.280.506	3.897.597	3.583.784	3.483.619	3.539.000	3.620.750
Desempleados	712.316	1.010.259	1.290.033	1.334.789	1.236.374	1.180.516
Inactivos	3.343.448	3.384.214	3.342.152	3.348.420	3.339.856	3.269.077
Tasa de paro	14,3	20,6	26,5	27,7	25,9	24,6

Tabla 2. Tasa de desempleo por género: Noviembre 2010-2015

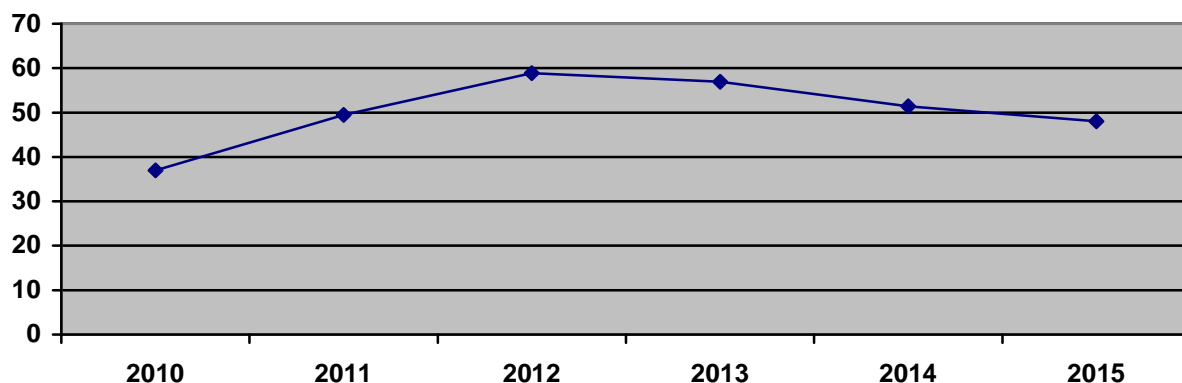
Género	NOVIEMBRE					
	2010	2011	2012	2013	2014	2015
Hombres	11,5	17,7	23,7	24,6	22,9	20,8
Mujeres	17,9	24,3	30,1	31,7	29,6	29,3
Total	14,3	20,6	26,5	27,7	25,9	24,6

Tabla 3: Tasa de desempleo por tramos de edad: Noviembre 2010-2015

Tramos de edad	NOVIEMBRE					
	2010	2011	2012	2013	2014	2015
15-24 años	37,0	49,5	58,9	56,9	51,4	48,0
25-34 "	19,0	27,8	34,2	36,6	33,6	34,2
35-44 "	11,6	16,7	22,8	24,1	22,9	22,3
45-54 "	9,6	14,5	19,7	21,1	20,1	19,4
55-64 "	6,9	9,9	15,4	16,7	16,7	16,9
65-74 "	1,7	4,0	8,4	10,4	12,6	9,1
Total	14,3	20,6	26,5	27,7	25,9	24,6

Fuente: Elstat

EVOLUCIÓN DEL DESEMPLEO JUVENIL (meses de Noviembre 2010-2015)



Previsiones del IOBE.

El instituto económico IOBE, uno de los mayores de Grecia y afín a la patronal, prevé para 2016 una nueva recesión de la economía griega y un aumento del desempleo. En su informe trimestral el IOBE estima que el producto interior bruto (PIB) griego se contraerá un 1,5% en 2016, mientras el desempleo se incrementará medio punto porcentual hasta el 25,5%. Según estas previsiones, la inflación se situará entre el 0,5% y el 1%, tras un periodo de casi tres años de deflación. Para el año que acaba de terminar y cuyas cifras oficiales no se han publicado todavía, el IOBE estima una caída del PIB del 0,5%, mucho menor del 2,3% inicialmente previsto después de la imposición, en julio, de un corralito que duró tres semanas y de controles de capital aún vigentes.

