

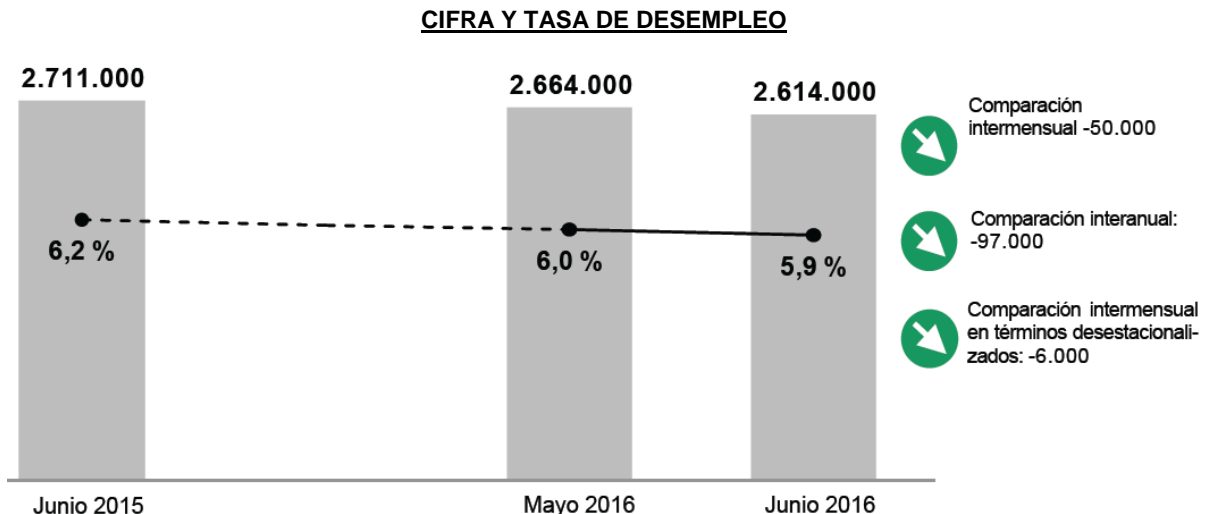
EMPLEO/DESEMPLEO

ALEMANIA

CONTINÚA LA POSITIVA EVOLUCIÓN DEL MERCADO LABORAL

Las cifras sobre el mercado laboral publicadas por la Agencia Federal de Empleo (BA) en el mes de junio son las siguientes:

El número de **desempleados** registrados en las Agencias de Empleo descendió de mayo a junio en 50.000 personas, siendo la cifra total de 2.614.000 personas desempleadas. En los últimos tres años descendió el desempleo en el mes de junio un promedio de 57.000 personas. En términos desestacionalizados se redujo el desempleo en 6.000 personas en comparación con el mes anterior. En comparación interanual había 97.000 menos en situación de desempleo. Con una cuota de desempleo del 5,9% se registró un descenso del 0,1% respecto al mes anterior.



Fuente: Agencia Federal de Empleo

El **subempleo**, que comprende también a las personas que participan en medidas de integración laboral o están con incapacidad laboral, aumentó ligeramente en junio en 23.000 personas en términos desestacionalizados. La razón principal ha sido la fuerte descarga registrada en el mercado laboral gracias a la aplicación de políticas activas. Han aumentado especialmente las medidas para impulsar la integración profesional, así como las medidas promovidas por terceros, de las que forman parte principalmente los cursos de integración impartidos por la Oficina Federal de Migración y Refugiados (BAMF). El subempleo se cifró en junio en 3.533.000 personas en total, 26.000 menos que hace un año.

Según los criterios estadísticos de la OIT ofrecidos por la Oficina Federal de Estadística (Destatis), en mayo se registró una cifra de desempleo de 1,78 millones de personas y una tasa de desempleo de 4,2%.

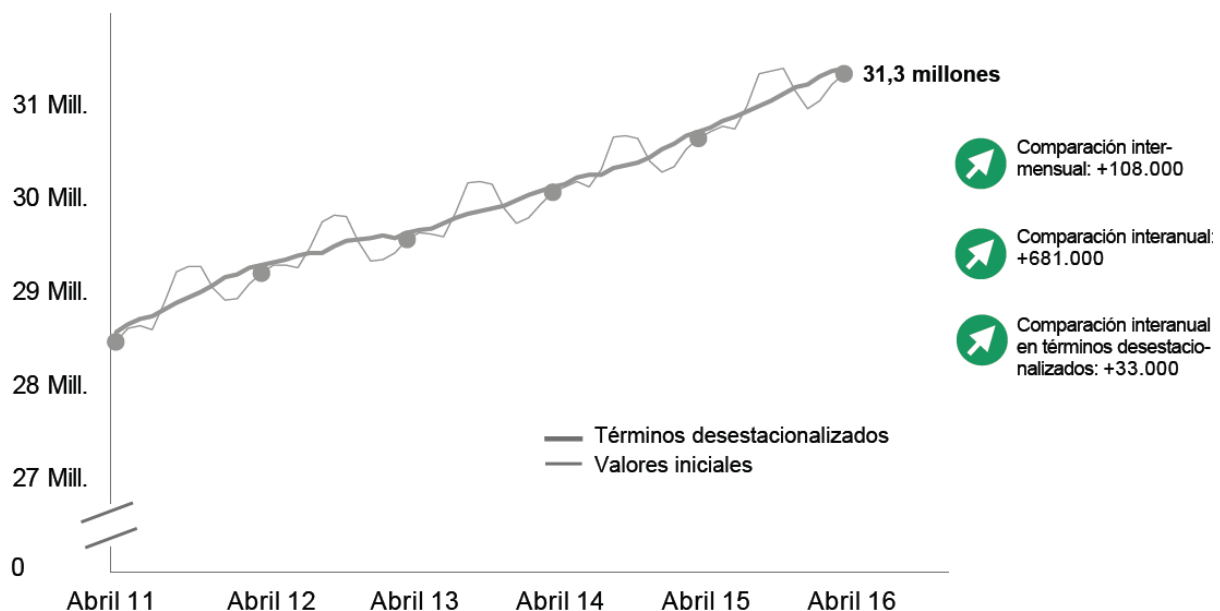
En junio había registradas en el ámbito del **seguro contributivo de desempleo** 754.000 personas, lo que implica un descenso de 29.000 personas en comparación

interanual. En total 720.000 personas percibieron la prestación contributiva por desempleo, 40.000 menos que hace un año.

En cuanto a la evolución del seguro básico de las personas que buscan trabajo, el número de beneficiarios de la **prestación no contributiva por desempleo** se cifró en junio en 4.314.000 personas, 53.000 menos que hace un año. Con ello, un 8,0% de la población alemana en edad laboral se encuentra en situación de necesidad. En el ámbito del seguro básico de desempleo había registradas 1.860.000 personas, 68.000 menos respecto a 2015. Una gran parte de los perceptores de la prestación no contributiva por desempleo no están desempleados, sino que trabajan al menos 15 horas semanales, tienen hijos pequeños o familiares dependientes o se encuentran realizando todavía una formación profesional.

Continuó creciendo la ocupación y la afiliación a la Seguridad Social alemana. Según la Oficina Federal de Estadística, la **ocupación** aumentó en mayo en 45.000 personas en términos desestacionalizados frente al mes anterior. La cifra de ocupación se elevó a 43.560.000 personas, 559.000 más en comparación interanual. Según cálculos de la Agencia Federal de Empleo, la **afiliación** de trabajadores a la Seguridad Social aumentó de marzo a abril en 33.000 personas en términos desestacionalizados. Con una cifra total de 31.330.000 personas afiliadas, se registró un crecimiento de 681.000 personas frente a abril de 2015.

EVOLUCIÓN DE LA AFILIACIÓN A LA SEGURIDAD SOCIAL
de abril 2011 a abril 2016
Valores iniciales y valores ajustados



Fuente: Agencia Federal de Empleo

La **demanda de mano de obra** sigue siendo alta. En junio había registrados en la Agencia Federal de Empleo 665.000 puestos de trabajo vacantes, 93.000 más que hace un año. En términos desestacionalizados aumentó la demanda en 4.000 puestos en comparación con mayo. El índice BA-X, indicador del nivel de demanda de mano de obra, se mantuvo en junio en los 216 puntos y se situó 25 puntos por

encima del nivel registrado el pasado año. Tras el notorio aumento registrado en el mes mayo y su estabilización en junio, el BA-X presenta indicios de seguir marcando una fuerte demanda de mano de obra.

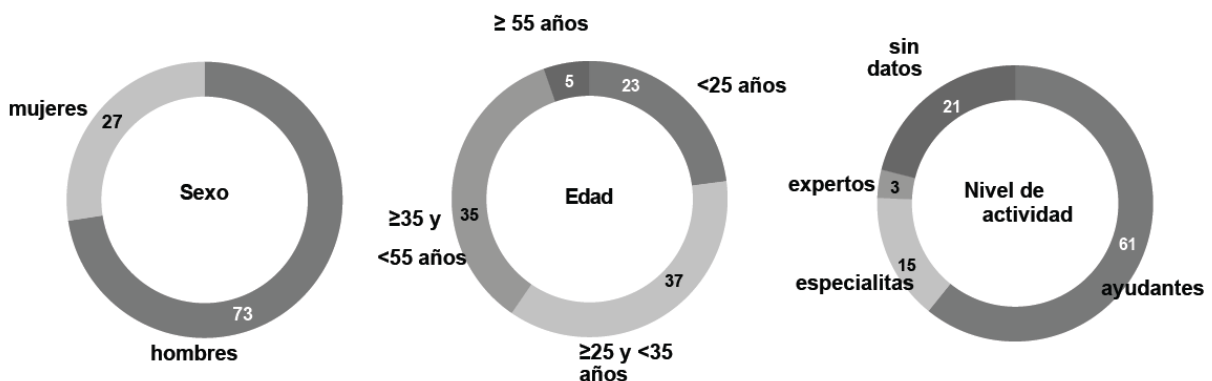
En cuanto a la evolución del **mercado de formación profesional**, 487.000 personas solicitaron entre octubre de 2015 y junio de 2016 una plaza para realizar una formación profesional, unos 1.000 menos en comparación interanual, y se notificaron a las agencias de empleo y *jobcenter* 495.000 puestos de FP vacantes, 14.000 más que el año anterior. Con ello, se situó la oferta de puestos vacantes por encima de la cifra de personas con interés en realizar una formación profesional. Hay mayores oportunidades de poder realizar una formación profesional en los sectores de hostelería, construcción, expertos en ventas, sector alimenticio no industrial, limpieza de edificios, carnicería, panadería y conductores profesionales. Sucede lo contrario en las profesiones administrativas y de oficina, cuidado de animales, mediáticas y artístico-creativas. No obstante, el mercado de formación profesional presenta todavía mucho movimiento en junio.

Efectos de la inmigración en el mercado laboral

El aumento de la oferta de mano de obra originada por la libre circulación de trabajadores europeos y el éxodo migrante ha repercutido tanto en la ocupación como en el desempleo. Así pues, la afiliación a la Seguridad Social de ciudadanos procedentes de los tradicionales países de inmigración a Alemania aumentó en abril en 250.000 o un 15%, y la cifra de desempleados procedentes de esos países aumentó en junio en 79.000 o un 26%.

También se observa un aumento de la cifra de desempleados procedentes de los principales países no europeos con derecho a asilo, que en junio creció un 101% o en 75.000 personas en comparación interanual. Un 73% de los refugiados desempleados son hombres y un 60% son menores de 35 años. Las agencias de empleo o *jobcenter* asesoraron en junio a 297.000 refugiados que buscaban trabajo, de ellos 131.000 eran desempleados.

REFUGIADOS DESEMPLEADOS (en %)



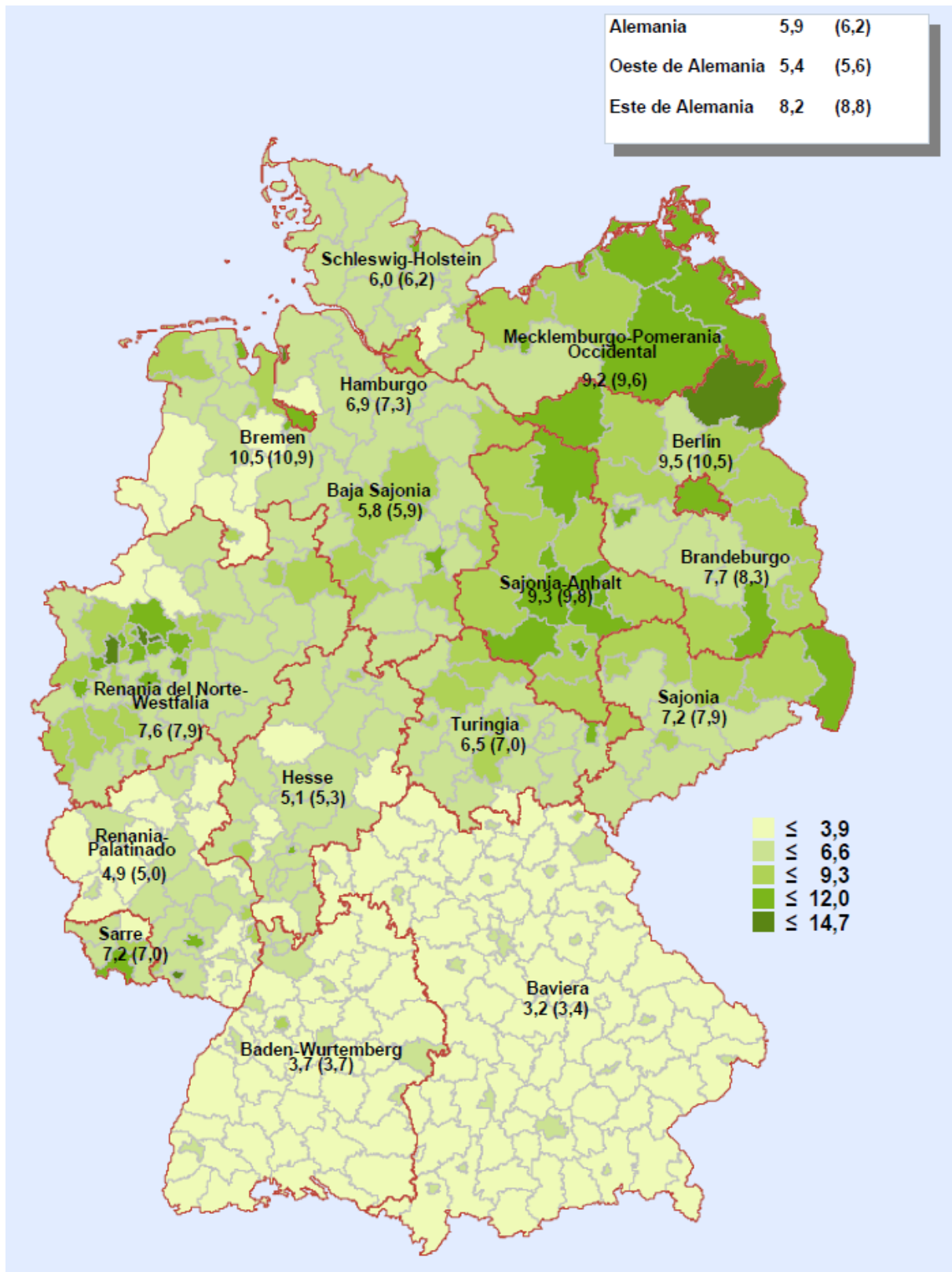
Comentarios

Al presentar las cifras relativas a junio, el **presidente de la Agencia Federal de Empleo (BA), Frank-J. Weise**, destacó la positiva evolución del mercado laboral. Afirmó que “volvió a descender el desempleo y se registró un notorio aumento la afiliación a la Seguridad Social; también la demanda de mano de obra sigue siendo elevada”.

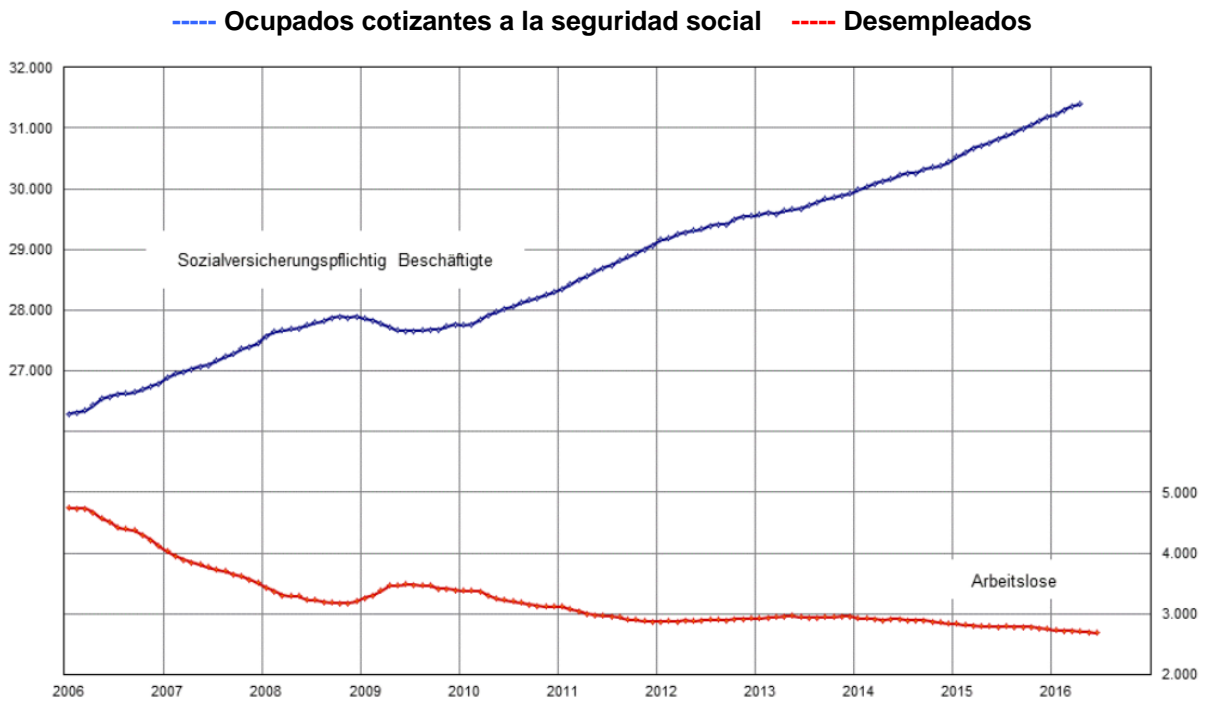
La **Ministra Federal de Trabajo y Asuntos Sociales, Andrea Nahles (SPD)**, definió el mercado laboral alemán como un “ancla de estabilidad para Alemania y para Europa”. Asimismo hizo referencia a las positivas cifras registradas en la ocupación y la demanda de mano de obra, al récord alcanzado en la cuota de desempleo y la baja cifra de desempleados de larga duración que se situó por debajo de la marca de los tres millones. Según sus palabras, la migración se hará notar más en los próximos meses, entretanto se han registrado unos 300.000 refugiados en las agencias de empleo, y la próxima aprobación de la Ley de fomento de la integración representará un importante paso hacia adelante en la integración de estas personas.

Stefan Körzell, miembro del consejo directivo de la **Confederación Alemana de Sindicatos (DGB)**, acentuó la robusta situación del mercado laboral y la buena coyuntura económica del país impulsada por la demanda interna. Según sus declaraciones, también contribuyó a ello el salario mínimo interprofesional que, a su vez, ha conseguido reducir la cifra de personas que percibían un salario por debajo del SMI 4 millones a sólo un millón; también calificó de error la medida de exceptuar a los desempleados de larga duración de la aplicación del SMI por un periodo de seis meses.

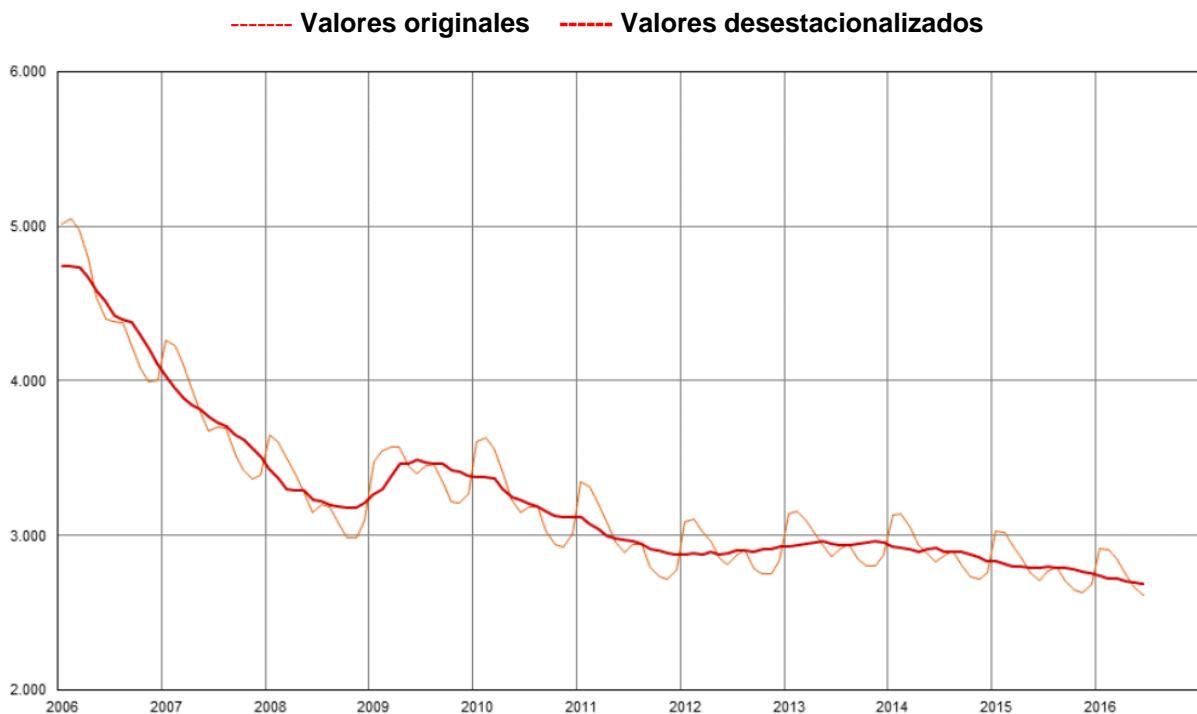
CUOTA DE DESEMPLEO EN ALEMANIA, junio de 2016 (comparación interanual)



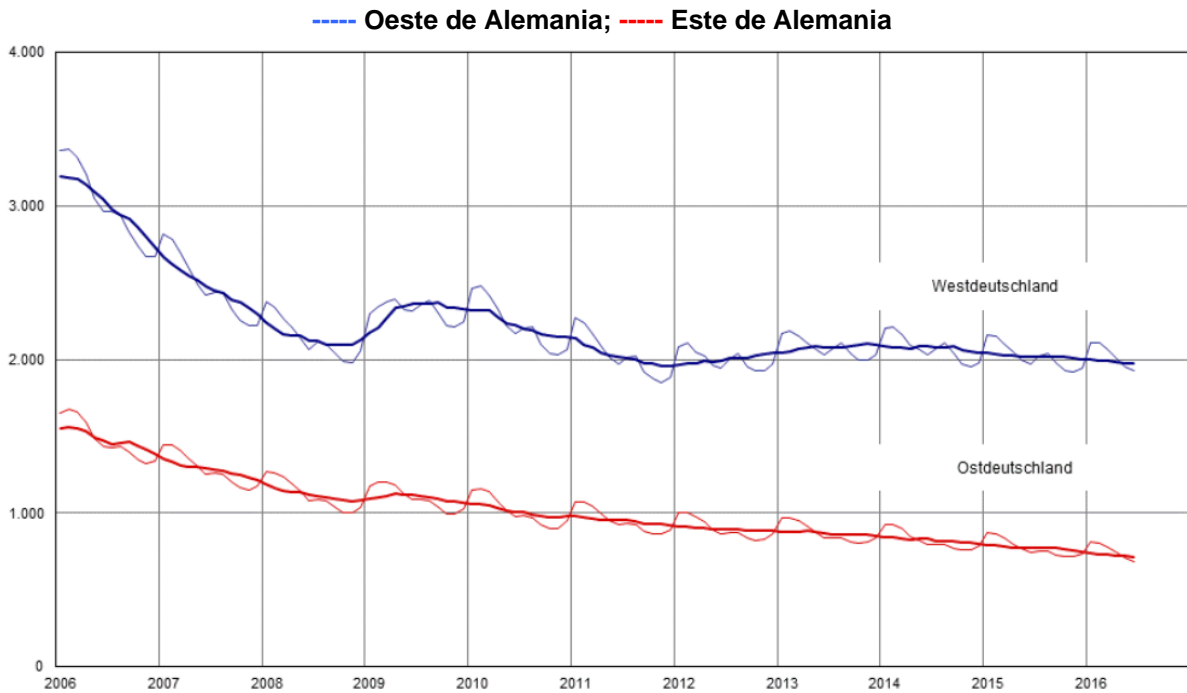
EVOLUCIÓN DEL EMPLEO Y DESEMPLEO EN ALEMANIA (en miles, cifras desestacionalizadas)



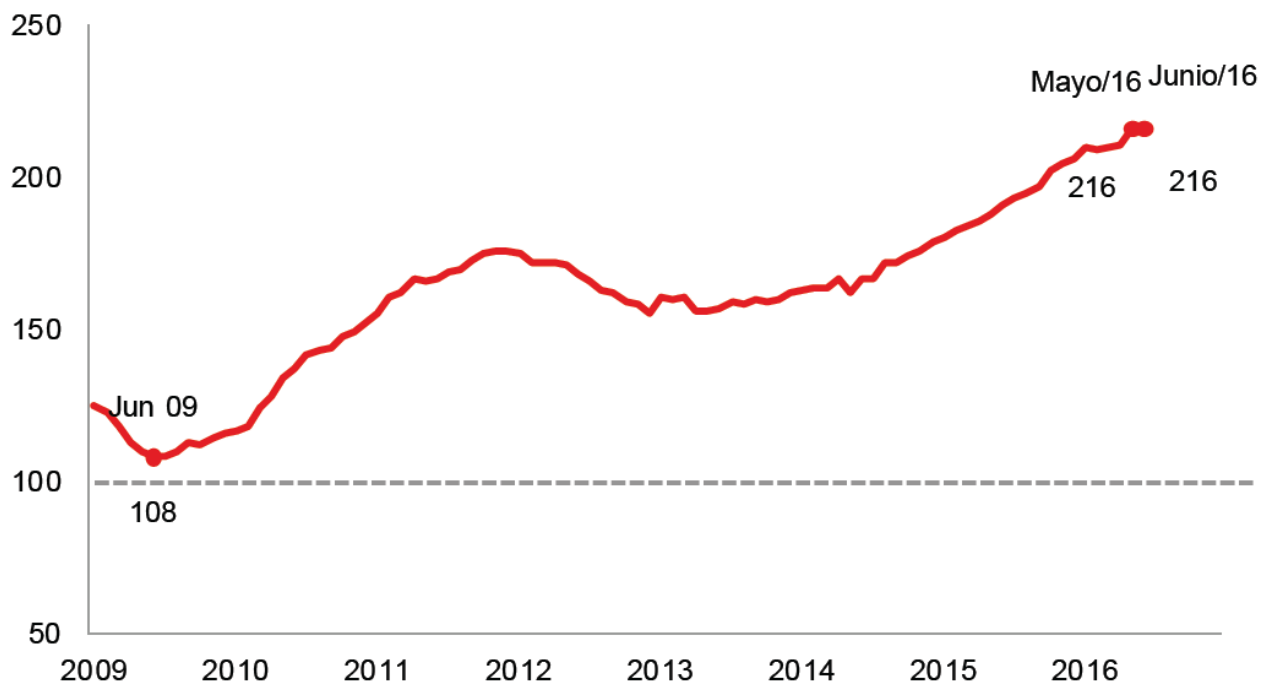
EVOLUCIÓN DEL DESEMPLEO EN ALEMANIA (en miles, cifras desestacionalizadas)



EVOLUCIÓN DEL DESEMPLEO EN EL ESTE Y OESTE DE ALEMANIA
(en miles, cifras desestacionalizadas)



EVOLUCIÓN DE INDICE BA-X
(indicador del nivel de demanda de mano de obra)



VALORES INDICATIVOS DEL MERCADO DE TRABAJO ALEMÁN EN JUNIO DE 2016

JUNIO 2016	2016				Variación en comparación interanual (Cuota de desempleo: valores del año anterior)			
	Junio	Mayo	Abril	Marzo	Junio		Mayo	Abril
					Valor absoluto	%	%	%
	1	2	3	4	5	6	7	8
POBLACIÓN OCUPADA (promedio mensual)	...	43.561.000	43.364.000	43.162.000	1,3	1,3
Empleados cotizantes a Seguridad Social	31.326.800	31.218.900	2,2
DESEMPLEADOS								
- Total	2.614.217	2.664.014	2.743.864	2.844.891	-96.970	-3,6	-3,5	-3,5
28,8% en el Código Social III	753.827	773.878	816.953	888.486	-28.598	-3,7	-5,1	-5,9
71,2% en el Código Social II	1.860.390	1.890.136	1.926.911	1.956.405	-68.372	-3,5	-2,9	-2,4
De ellos:								
54,9% hombres	1.435.432	1.468.235	1.517.519	1.591.045	-28.198	-1,9	-2,0	-2,2
45,1% mujeres	1.178.782	1.195.777	1.226.345	1.253.846	-68.775	-5,5	-5,3	-5,0
8,7% ≥15 y <25 años	226.563	226.550	234.714	245.141	5.977	2,7	1,9	0,3
1,7% de ellos: ≥15 y <20 años	45.671	45.800	46.698	48.110	5.143	12,7	12,6	11,0
33,6% ≥50 años	878.097	895.612	921.855	960.937	-37.967	-4,1	-3,9	-3,6
20,9% de ellos: ≥ 55 años	545.076	554.361	569.648	590.987	-18.022	-3,2	-3,1	-2,6
23,5% extranjeros	615.610	619.630	625.844	628.148	65.282	11,9	11,6	10,9
76,2% alemanes	1.993.202	2.039.009	2.112.599	2.211.364	-162.761	-7,5	-7,4	-7,1
6,5% grave discapacidad	168.684	170.467	173.394	177.289	-8.486	-4,8	-4,6	-4,6
CUOTA DE DESEMPLEO								
- en relación con la población activa	5,9	6,0	6,3	6,5	6,2	-	6,3	6,5
hombres	6,2	6,3	6,5	6,9	6,3	-	6,5	6,7
mujeres	5,7	5,7	5,9	6,1	6,0	-	6,1	6,3
≥15 y <25 años	5,0	5,0	5,2	5,4	4,9	-	4,9	5,2
≥15 y <20 años	3,5	3,5	3,7	3,8	3,2	-	3,2	3,4
≥50 y <65 años	6,1	6,2	6,6	6,9	6,6	-	6,7	7,2
≥55 y <65 años	6,6	6,7	7,2	7,4	7,1	-	7,2	7,7
extranjeros	14,6	14,7	16,1	16,1	14,1	-	14,3	14,9
alemanes	5,0	5,1	5,3	5,5	5,4	-	5,5	5,7
- en relación con la población activa por cuenta ajena	6,6	6,7	7,0	7,2	6,9	-	7,0	7,3
SUBEMPLEO								
Desempleo en sentido amplio	3.007.458	3.032.864	3.093.211	3.185.982	-42.059	-1,4	-2,3	-3,0
Subempleo en sentido estricto	3.505.676	3.526.577	3.568.913	3.642.799	10.328	0,3	-1,0	-1,8
Subempleo sin trabajo de jornada reducida	3.533.406	3.553.928	3.596.229	3.670.205	-26.370	-0,7	-2,0	-2,9
Cuota de subempleo (sin jornada reducida)	7,9	7,9	8,1	8,2	8,0	-	8,1	8,4
PERCEPTORES DE PRESTACIONES								
- Prestación contributiva por desempleo (ALG I)	719.843	749.762	791.200	866.435	-40.347	-5,3	-5,6	-5,7
- Prestación no contributiva por desempleo (ALG II)	4.314.440	4.325.259	4.328.222	4.328.093	-53.167	-1,2	-1,2	-1,4
- Sin capacidad laboral	1.613.837	1.610.923	1.606.223	1.603.893	5.196	0,3	0,1	-0,3
- Cuota de perceptores activos	8,0	8,0	8,1	8,1	8,1	-	8,2	8,2
OFERTAS DE EMPLEO NOTIFICADAS								
- Nuevas en el mes	193.502	195.304	188.192	191.960	-450	-0,2	11,7	2,3
- Nuevas desde inicios de año	1.137.801	944.299	748.995	560.803	77.059	7,3	8,9	8,2
- Total de ofertas	664.872	654.788	640.131	634.516	92.672	16,2	17,6	16,1
Índice de empleo BA-X	216	216	211	210	x	x	x	x
PARTICIPANTES EN MEDIDAS SELECCIONADAS DE LA POLÍTICA ACTIVA DE MERCADO LABORAL								
Total	907.903	875.393	845.923	824.095	81.493	9,9	4,4	1,2
de ellos:								
Activación y reinserción profesional	229.179	205.442	186.862	178.716	56.771	32,9	15,8	4,8
Orientación y formación profesional	194.005	198.489	200.451	202.434	13.006	7,2	6,8	8,1
Formación continua	172.808	171.618	171.369	168.110	6.158	3,7	0,2	-2,6
Inicio de una ocupación	128.568	121.971	116.156	110.160	5.373	4,4	0,4	-2,1
Medidas especiales para discapacitados	67.872	68.026	68.066	67.701	605	0,9	0,1	-0,1
Medidas de creación de empleo	101.615	96.025	89.454	83.841	-2.037	-2,0	-5,8	-8,2
Otros tipos de fomento	13.856	13.822	13.565	13.133	1.617	13,2	11,9	12,5
EVOLUCIÓN DE CIFRAS DESESTACIONALIZADAS	Variación en comparación con el mes anterior							
	Junio/16	Mayo/16	Abril/16	Marzo/16	Febrero/16	Enero/16	Dic./15	Nov./15
Población ocupada	...	45.000	43.000	47.000	45.000	79.000	56.000	60.000
Ocupados afiliados a la Seguridad Social	33.000	56.000	80.000	33.000	67.000	77.000
Desempleados	-6.000	-11.000	-16.000	-2.000	-10.000	-18.000	-14.000	-14.000
Subempleo (sin trabajos de jornada reducida)	23.000	18.000	10.000	9.000	-6.000	-21.000	-14.000	-11.000
Ofertas notificadas (con puestos de trabajo subvencionados)	4.000	14.000	4.000	3.000	2.000	10.000	9.000	10.000
Cuota de desempleo en relación con el total de la población	6,1	6,1	6,2	6,2	6,2	6,2	6,3	6,3
Cuota de desempleo según OIT	...	4,2	4,3	4,3	4,3	4,4	4,4	4,5