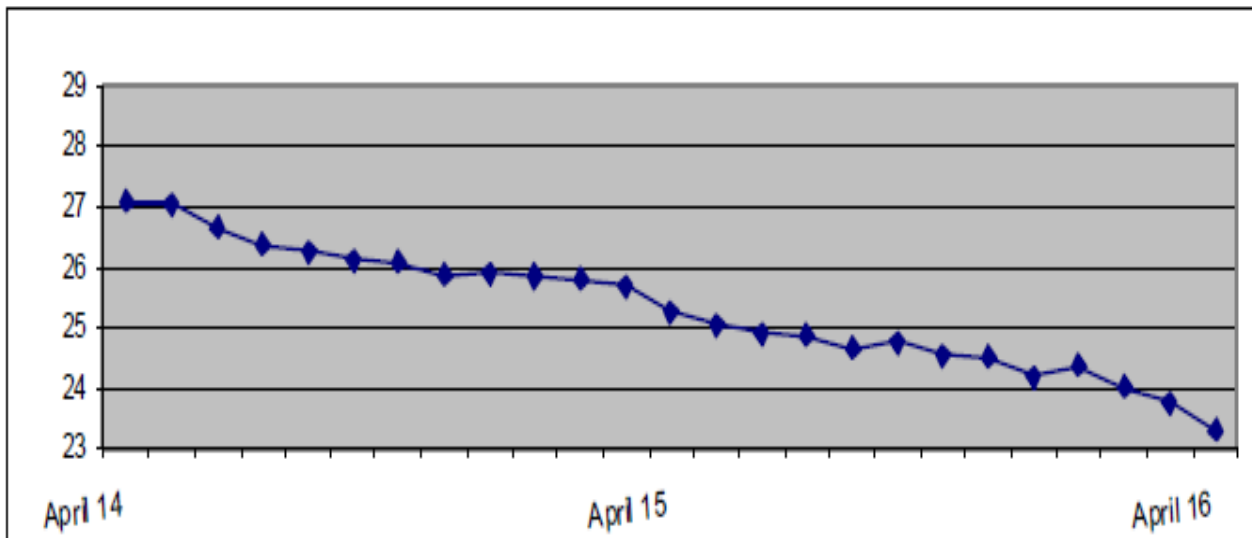


## GRECIA

LOS DATOS PROVISIONALES DE ABRIL<sup>9</sup>

En abril de 2016, último dato publicado por la Autoridad Helena de Estadística, ELSTAT, el desempleo ha registrado una tasa del 23,3%, frente al 23,7% del mes anterior (revisado) y al 25,3% de abril de 2015. La tasa de desempleo juvenil se cifró, en abril, en un 47,4%.

**Evolución de la tasa de desempleo mensual  
(Abril 2014 – Abril 2016)**



**Tabla 1. Empleados, desempleados, población económicamente inactiva y tasa de paro (Abril, 2011 - 2016)**

	ABRIL					
	2011	2012	2013	2014	2015	2016
Empleados	4.129.246	3.741.672	3.516.787	3.497.894	3.570.027	3.676.880
Desempleados	806.409	1.147.855	1.335.520	1.300.689	1.206.398	1.115.443
Inactivos	3.378.928	3.374.080	3.340.535	3.347.131	3.318.179	3.262.493
<b>Tasa de paro</b>	<b>16,3</b>	<b>23,5</b>	<b>27,5</b>	<b>27,1</b>	<b>25,3</b>	<b>23,3</b>

**Tabla 2. Tasa de desempleo por género: Abril 2011-2016**

Género	ABRIL					
	2011	2012	2013	2014	2015	2016
Hombres	13,6	20,6	24,5	24,3	22,2	19,3
Mujeres	20,0	27,2	31,5	30,7	29,0	28,2
<b>Total</b>	<b>16,3</b>	<b>23,5</b>	<b>27,5</b>	<b>27,1</b>	<b>25,3</b>	<b>23,3</b>

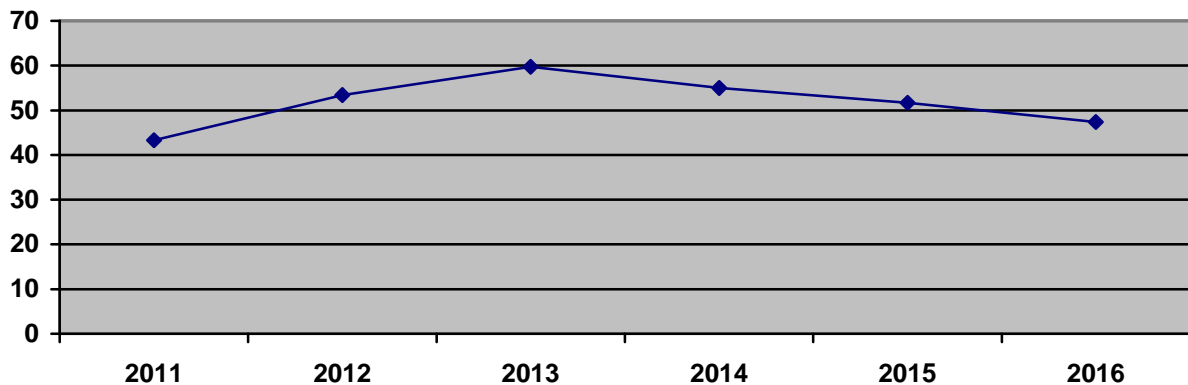
<sup>9</sup> Fuente: elaboración de la Consejería sobre datos ELSTAT

**Tabla 3: Tasa de desempleo por tramos de edad: Abril 2011-2016**

Tramos de edad	ABRIL					
	2011	2012	2013	2014	2015	2016
15-24 años	43,3	53,4	59,7	55,0	51,7	47,4
25-34 "	22,5	30,5	36,6	35,7	32,8	29,4
35-44 "	13,1	20,0	23,8	23,9	22,2	20,5
45-54 "	11,0	17,4	20,6	20,4	20,5	19,5
55-64 "	7,5	12,7	16,1	17,8	17,2	19,3
65-74 "	2,1	4,7	9,5	12,5	10,7	12,5
<b>Total</b>	<b>16,3</b>	<b>23,5</b>	<b>27,5</b>	<b>27,1</b>	<b>25,3</b>	<b>23,</b>

Fuente: Elstat

**EVOLUCIÓN DEL DESEMPLEO JUVENIL  
(meses de Abril 2011-2016)**

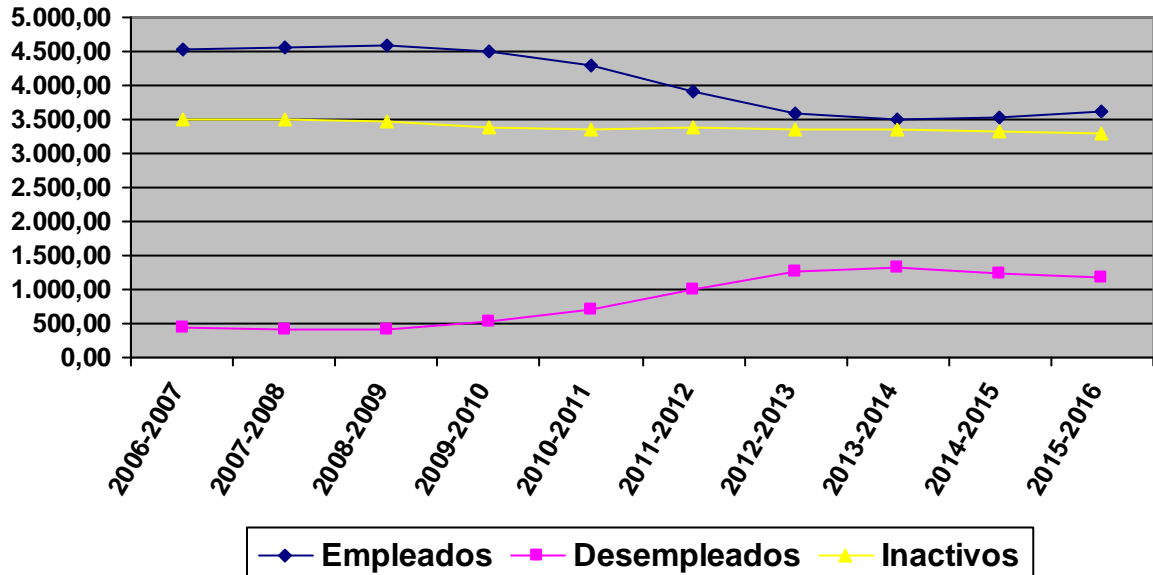


**POBLACIÓN ACTIVA GRIEGA  
Evolución en los últimos diez años**

Valores medios de mayo 2006-abril 2007 hasta mayo 2015-abril 2016

Período	Empleados	Desempleados	Inactivos	Tasa de paro
may 06/abr 07	4.530.560	439.030	3.508.560	8,85
may 07/abr 08	4.573.450	405.560	3.502.190	8,14
may 08/abr 09	4.586.070	410.310	3.463.450	8,22
may 09/abr 10	4.511.680	525.970	3.376.980	10,44
may 10/abr 11	4.285.130	705.330	3.351.590	14,15
may 11/abr 12	3.918.230	989.900	3.383.050	20,16
may 12/abr 13	3.599.130	1.267.750	3.354.630	26,05
may 13/abr 14	3.496.660	1.326.530	3.345.100	27,51
may 14/abr 15	3.542.680	1.242.780	3.332.070	25,96
may 15/abr 16	3.618.960	1.172.920	3.280.710	24,49

**Empleados Desempleados, Inactivos**  
**Evolución en los últimos 10 años – Valores medios (en miles)**  
 (De mayo 2006-abril 2007 hasta mayo 2015-abril 2016)



**Evolución de la Tasa de paro en los últimos 10 años – valores medios**  
 (De mayo 2006-abril 2007 hasta mayo 2015-abril 2016)

