

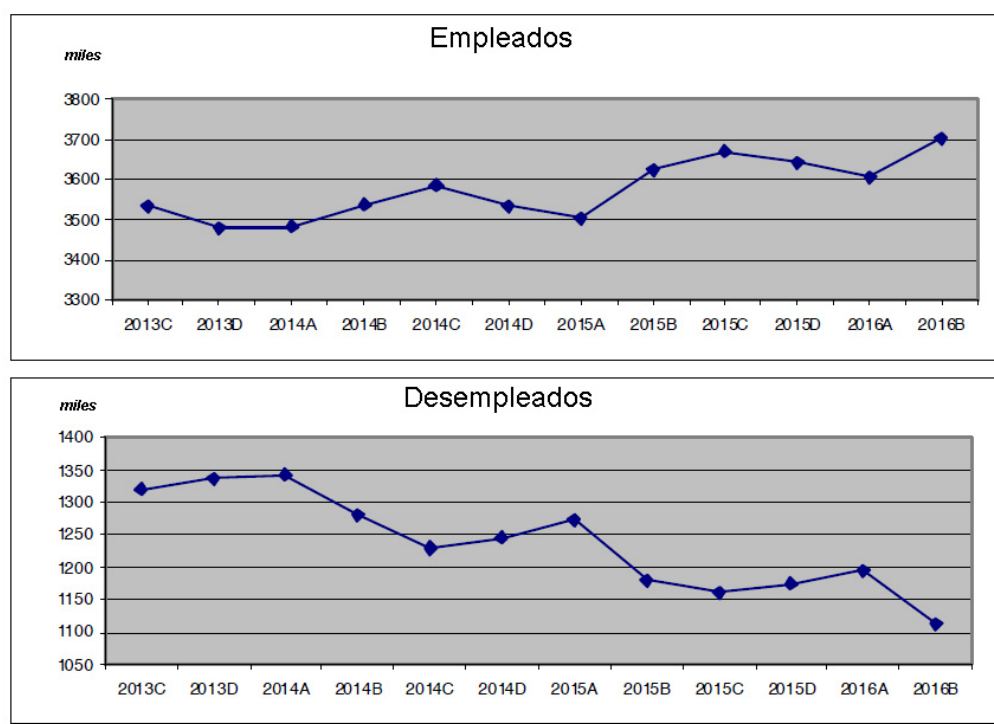
GRECIA

LOS DATOS DE LA SEGUNDA ENCUESTA TRIMESTRAL

Según los datos de la Autoridad Helena de Estadística (ELSTAT) en el segundo trimestre de 2016, los desempleados fueron 1.112.075, con una tasa de desempleo del 23,1%, es decir 1,8 puntos menos que en el trimestre anterior y 1,5 menos que en el II trimestre de 2015. En cuanto al número de desempleados, ha disminuido un 7,3% respecto al trimestre anterior y un 7,8% respecto al segundo trimestre del año pasado.

El número de personas empleadas (3.702.613) ha aumentado tanto respecto al trimestre anterior (+2,7%) como respecto al mismo trimestre de 2015 (+2,1%).

Gráfico 1.- Evolución del número de empleados y desempleados en los cinco últimos trimestres



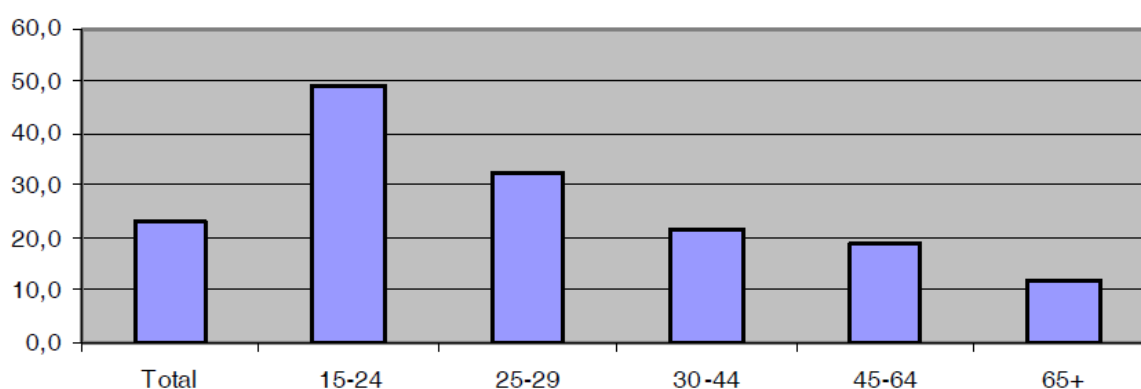
Características del desempleo

Por géneros, la tasa de desempleo femenina (27,6%) sigue siendo considerablemente mayor que la masculina (19,4%). Por tramos de edad, el de jóvenes entre 15 y 24 años sigue presentando tasas de desempleo altas, aunque vayan disminuyendo: 49,1% (frente al 49,5% del segundo trimestre de 2015) en general; y 52,5% (frente al 54,1% del año pasado) para las mujeres.

Cuadro 1.- Tasa de desempleo por género y tramos de edad. Segundo trimestre 2015 y 2016

Tramos de edad	Segundo trimestre					
	2015			2016		
	Hombres	Mujeres	Total	Hombres	Mujeres	Total
Total	21,5	28,3	24,6	19,4	27,6	23,1
15-24	45,4	54,1	49,5	46,1	52,5	49,1
25-29	32,8	39,1	35,7	27,8	38,7	32,6
30-44	20,1	28,3	23,8	16,6	27,2	21,5
45-64	17,1	21,2	18,8	17,0	21,8	19,1
65+	12,3	5,9	9,9	13,3	9,7	11,9

Gráfico 2.- Tasa de desempleo por edades - Segundo trimestre 2016



Considerando el nivel de educación, la tasa de desempleo es mayor entre las personas que no tienen ningún grado de escolarización (31,6%) y las que han cumplido sólo el primer ciclo de educación secundaria (27,4%). Por el contrario, las tasas de desempleo más bajas las tienen los que poseen un título postuniversitario (11,8%), y los licenciados (17,3%).

Cuadro 2.- Tasa de desempleo por género y nivel de educación. Segundo trimestre de 2015 y 2016

Nivel de educación según la C.I.N.E. ¹	Segundo trimestre					
	2015			2016		
	Hombres	Mujeres	Total	Hombres	Mujeres	Total
Total	21,5	28,3	24,6	19,4	27,6	23,1
CINE 5AS, 6 (Doctorado o similar)	9,0	15,3	11,9	9,8	13,9	11,8
CINE 5A (Licenciaturas teóricas)	15,7	20,9	18,5	12,0	21,6	17,3
CINE 5B (Licenciaturas técnicas)	22,1	29,9	26,0	18,4	29,4	23,9
CINE 3 (2º ciclo educ. secundaria)	22,1	34,2	27,0	21,0	32,0	25,4
CINE 2 (1º ciclo educ. secundaria)	26,0	31,4	27,9	24,5	32,7	27,4

CINE 1 (Educación primaria)	24,0	23,9	24,0	22,9	25,0	23,7
No han completado CINE 1	28,8	38,0	43,2	23,9	27,6	25,1
No han ido a la escuela	52,7	52,3	52,5	28,2	35,5	31,6

1) *Clasificación Internacional Normalizada de la Educación*

Del total de los desempleados, un 11,4% está buscando trabajo sólo a jornada completa, mientras que el 84,0% preferiblemente a jornada completa, pero aceptaría también el tiempo parcial. El 4,5% de los que buscan trabajo lo buscan a tiempo parcial o indiferentemente a tiempo parcial o jornada completa.

El 6,0% de los desempleados durante el segundo trimestre de 2016 no ha aceptado ofertas de trabajo, por varias razones. Principalmente:

- a) Puesto de trabajo incómodo (25,2%)
- b) Retribución no satisfactoria (23,0%)
- c) Horario de trabajo no conveniente (20,4%)

El porcentaje de los nuevos desempleados, es decir los que entran por primera vez en el mercado de trabajo es 21,4%. Y la tasa de desempleados de larga duración (más de un año en busca de trabajo) es 72,2%.

En cuanto a la nacionalidad, la tasa de paro es mayor entre las personas extranjeras (28,2%) que entre los de nacionalidad griega (22,7%); así como es mucho mayor la tasa de actividad del colectivo inmigrante (72,7%) que la de los griegos (51,1%).

A nivel territorial, sigue habiendo una cierta diferencia entre regiones, pasándose del 11,7% de las Islas Jónicas al 31,3% de la Grecia Occidental.

Cuadro 3.- Tasa de desempleo por regiones. Segundo trimestre de 2015 y 2016

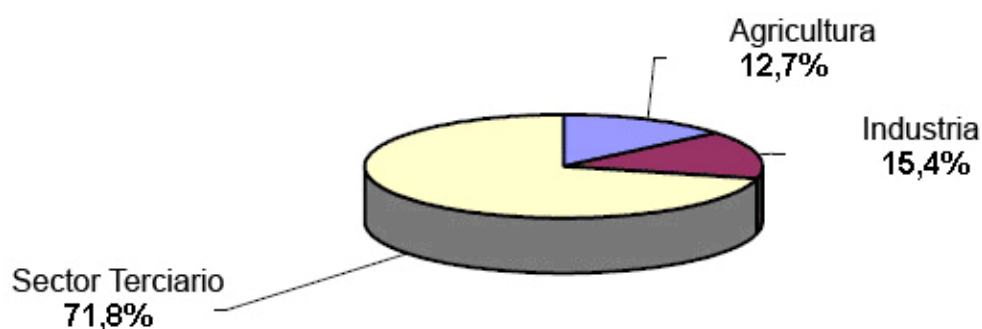
	2º trimestre 2015	2º trimestre 2016
Macedonia del Este y Tracia	23,4	21,9
Macedonia central	25,6	24,2
Macedonia Occidental	30,1	30,6
Epiro	23,8	24,0
Tesalia	25,8	24,9
Islas Jónicas	19,8	11,7
Grecia Occidental	27,8	31,3
Grecia Continental	25,3	24,4
Ática	25,0	22,6
Peloponeso	22,9	19,6
Egeo Septentrional	19,4	17,3
Egeo Meridional	13,4	18,4
Creta	22,7	20,4
TOTAL GRECIA	24,6	23,1

Características del empleo

Durante el segundo trimestre de 2016 encontraron trabajo 143.836 personas que estaban desempleadas hacía un año. Durante el mismo período, 46.772 personas inactivas encontraron trabajo. Por el contrario, de las personas que trabajaban hacía un año, 115.103 resultaban desempleadas en el segundo trimestre de 2016 y 56.862 pasaron a ser inactivas en el mismo período. Además, 105.904 personas que eran inactivas hacía un año, en el segundo trimestre de 2016 entraron en el mercado del trabajo como personas en busca de empleo.

Examinando la evolución del empleo en los distintos sectores de actividad económica, en comparación con el segundo trimestre de 2015, se registró un descenso en un 0,3% en el sector primario (Agricultura); en el secundario (Industria) el empleo creció un 6,0% y en el Terciario (Servicios) un 1,7%. La distribución por sectores de actividad económica era la siguiente: agricultura, 12,7%; industria: 15,4%; y terciario: 71,8%.

DISTRIBUCIÓN PROPORCIONAL DE LOS EMPLEADOS POR SECTOR DE ACTIVIDAD ECONÓMICA -II TRIMESTRE 2016



El porcentaje del trabajo a tiempo parcial es el 9,8% del total de los empleados. El 69,7% de quienes eligen el tiempo parcial lo hace porque no encuentra trabajo a jornada completa; mientras que el 8,2% elige el tiempo parcial por otras razones personales o familiares, el 4,8% porque son estudiantes, el 1,7% para cuidar de niños o de adultos dependientes, y el 15,6% por otros motivos.

El porcentaje de trabajadores por cuenta ajena asalariados está estimado en un 65,9% del total de personas ocupadas y es mucho más bajo que el correspondiente porcentaje medio de la Unión Europea (83,9%).

**DISTRIBUCIÓN PROPORCIONAL DE LOS EMPLEADOS
POR CONDICIÓN - II TRIMESTRE 2016**

