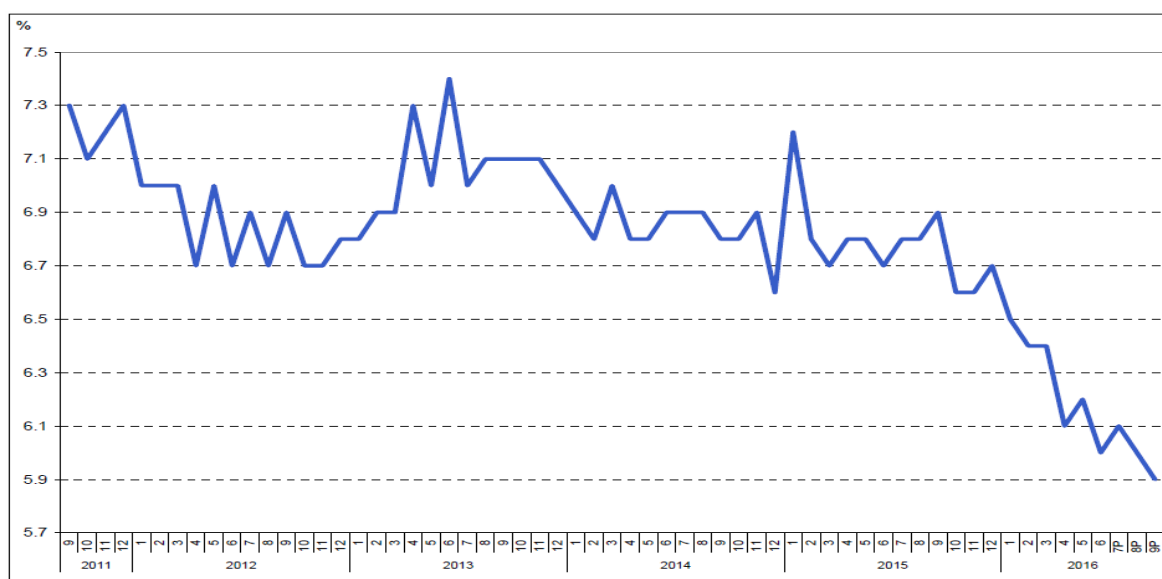


RUMANÍA

EL DESEMPLEO EN EL MES DE SEPTIEMBRE

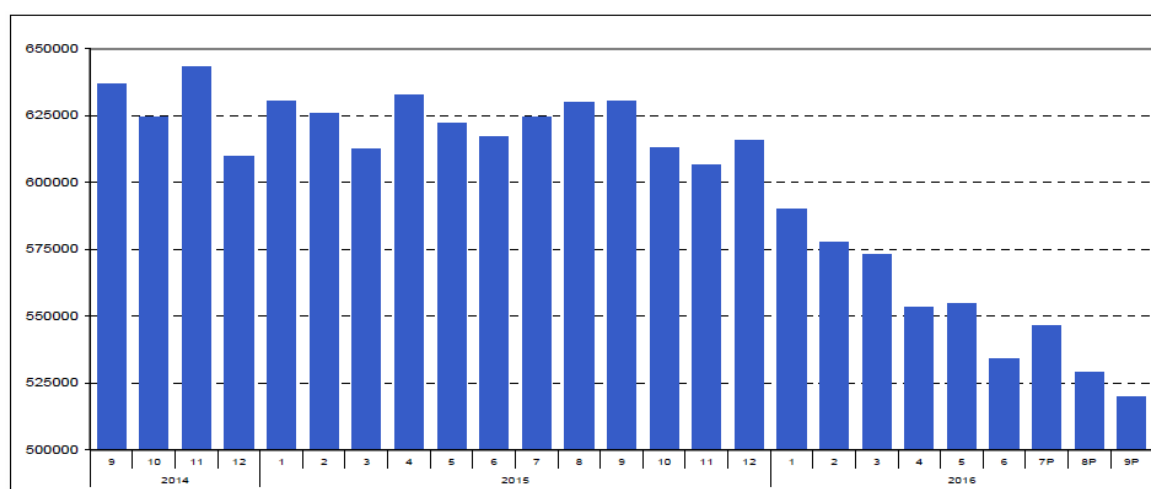
En septiembre de 2016, según los datos provisionales del Instituto de Estadística de Rumanía (INS), la tasa de desempleo desestacionalizada se estimó en un 5,9%, una décima menos que en el mes anterior. En el siguiente gráfico se ilustra la evolución de la tasa de desempleo, a partir de septiembre de 2011, según los nuevos datos revisados (los datos de julio, agosto y septiembre de 2016 son provisionales).

Evolución de la tasa de desempleo



El número de desempleados entre los 15 y los 74 años de edad estimado para el mes de septiembre de 2016 fue de 529.000 personas, como en agosto y menos que en septiembre del año pasado (630.000).

Número de desempleados de septiembre 2014 a septiembre 2016



Los datos de julio, agosto y septiembre de 2016 son provisionales

Por género, la tasa de desempleo de los hombres supera en 1,9 puntos a la de las mujeres (respectivamente 6,7% y 4,8%).

Tasa de desempleo por género (%)

	2015				2016								
	Sep	Oct	Nov	Dic	Ene	Feb	Mar	Abr	May	Jun	Jul	Ago	Sep
Total													
15-74 años	6,9	6,6	6,6	6,7	6,5	6,4	6,4	6,1	6,2	6,0	6,1	6,0	5,9
15-24 años	21,2	20,9	20,9	20,9	21,0	21,0	21,0	20,4	20,4	20,4	N.D.	N.D.	N.D.
25-74 años	5,7	5,5	5,5	5,6	5,4	5,3	5,3	5,1	5,2	5,0	5,1	5,0	
Hombres													
15-74 años	7,5	7,3	7,3	7,3	7,3	7,2	7,2	6,9	6,9	6,8	6,9	6,8	6,7
15-24 años	19,5	18,9	18,9	18,9	20,2	20,2	20,2	19,4	19,4	19,4	N.D.	N.D.	N.D.
25-74 años	6,5	6,3	6,3	6,4	6,2	6,2	6,1	5,9	5,9	5,8	5,9	5,8	5,7
Mujeres													
15-74 años	6,0	5,8	5,7	5,9	5,5	5,3	5,3	5,1	5,2	4,9	5,0	4,9	4,8
15-24 años	23,9	24,3	24,3	24,3	22,3	22,3	22,3	22,0	22,0	22,0	N.D.	N.D.	N.D.
25-74 años	4,7	4,5	4,4	4,6	4,4	4,2	4,2	4,0	4,2	3,9	4,1	4,0	3,8

Nota: Los datos de julio, agosto y septiembre de este año son provisionales

La tasa de desempleo juvenil (15-24 años) se sitúa por debajo del 21%. El último dato disponible, de junio de 2016, registra un 20,4%, siendo del 19,4% para los hombres y del 22,0% para las mujeres.

Entre las personas adultas (25-74 años), la tasa de desempleo fue estimada en un 4,9% en el mes de septiembre de 2016 (5,7% para los hombres y 3,8% para las mujeres). El número de desempleados entre los 25 y los 74 años de edad representa el 77,9% del número total de desempleados estimado en el mes de septiembre de 2016.