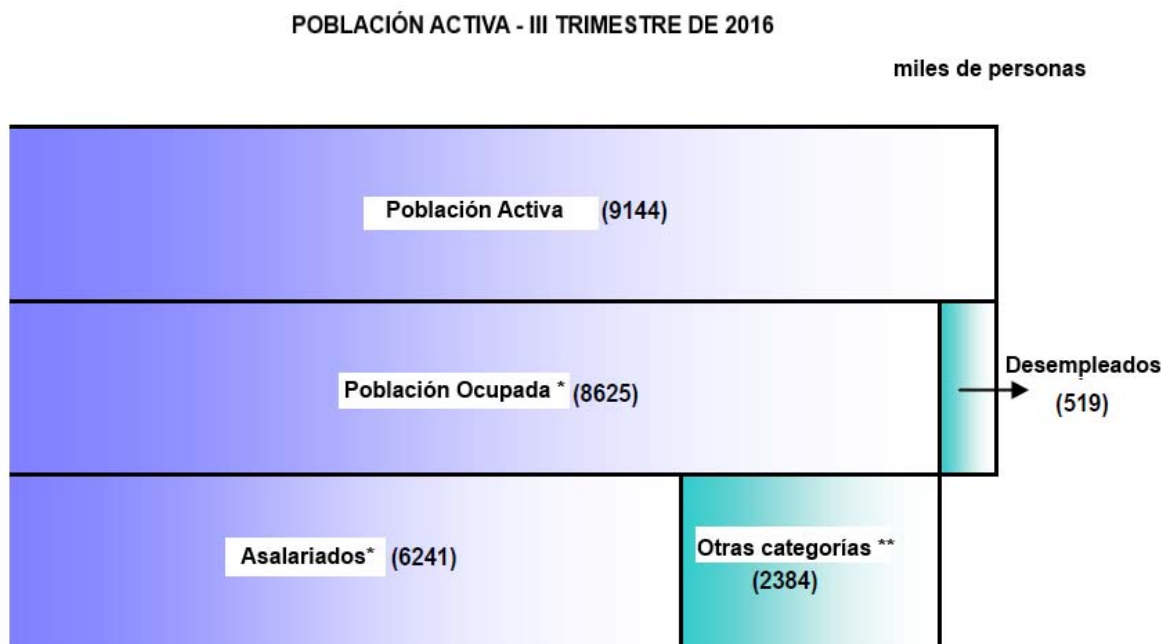


RUMANIA

POBLACIÓN ACTIVA. LOS DATOS DEL III TRIMESTRE DE 2016.

En el tercer trimestre de 2016, la población activa de Rumanía estaba constituida por 9.144.000 personas, de las cuales 8.625.000 estaban ocupadas y 519.000 desempleadas.



* Incluidas fuerzas Armadas y asimilados, así como quienes trabajan en el sector informal y en negro

** Empleadores, trabajadores autónomos, familiares no remunerados, miembros de sociedades o cooperativas agrícolas

La tasa de desempleo fue del 5,7%, es decir 2 décimas menos que en el trimestre anterior (5,9%). Por género, la diferencia es de 1,4 puntos, siendo la tasa masculina 6,4% y la femenina 5,1%. La tasa de desempleo juvenil (15-24) es del 20,5%.

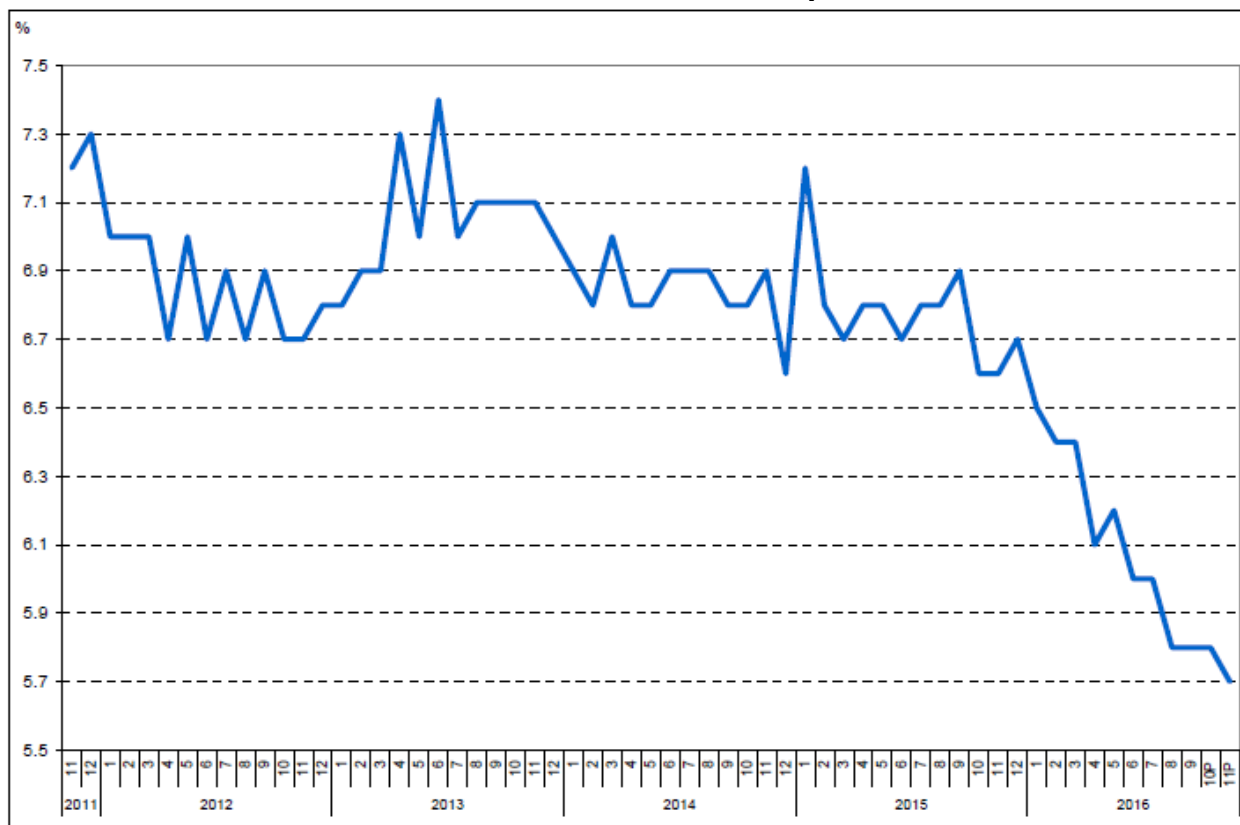
La tasa de empleo de la población entre los 20 y los 64 años fue del 67,7%, es decir 2,3 puntos menos del objetivo del 70% previsto por la estrategia europea 2020.

La tasa de empleo de la población en edad laboral (15-64 años) fue 63,1%, es decir 1,3 puntos más que en el trimestre anterior. La tasa de empleo es mayor entre los hombres que entre las mujeres (71,7% y 54,4% respectivamente). La tasa de empleo juvenil fue 24,9%.

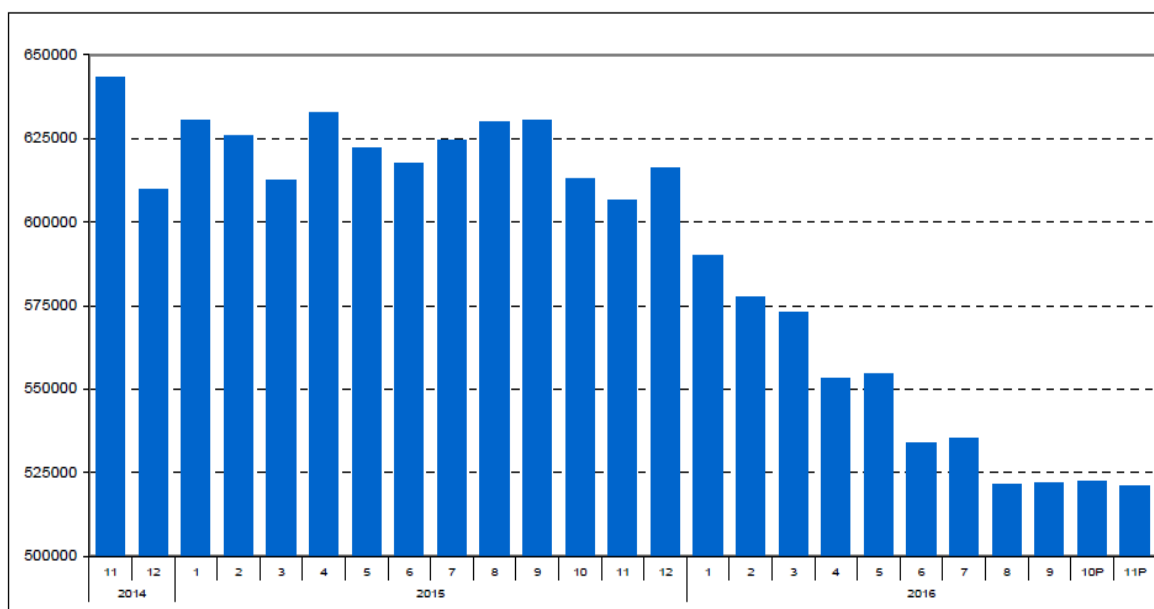
Desempleo en noviembre.

En noviembre de 2016, según los datos provisionales del Instituto de Estadística de Rumanía (INS), la tasa de desempleo desestacionalizada se estimó en un 5,7%, una décima menos que en el mes anterior

Evolución de la tasa de desempleo



Número de desempleados de noviembre 2014 a noviembre 2016



Los datos de octubre y noviembre son provisionales

El número de desempleados entre los 15 y los 74 años de edad estimado para el mes de noviembre de 2016 fue de 521.000 personas, frente a las 522.000 de octubre y los 607.000 de noviembre del año pasado. Los datos de octubre y noviembre son provisionales

Por género, la tasa de desempleo de los hombres supera en 1,8 puntos a la de las mujeres (respectivamente 6,5% y 4,7%).

Tasa de desempleo por género (%)

	2015		2016										
	No v	Dic	En e	Fe b	Ma r	Abr	Ma y	Jun	Jul	Ag o	Se p	Oct	No v
Total													
15-74 años	6,6	6,7	6,5	6,4	6,4	6,1	6,2	6,0	6,0	5,8	5,8	5,8	5,7
15-24 años	20,9	20,9	21,0	21,0	21,0	20,4	20,4	20,4	20,3	20,3	20,3	N.D.	N.D.
25-74 años	5,5	5,6	5,4	5,3	5,3	5,1	5,2	5,0	4,9	4,7	4,8	4,7	4,7
Hombres													
15-74 años	7,3	7,3	7,3	7,2	7,2	6,9	6,9	6,8	6,7	6,6	6,6	6,6	6,5
15-24 años	18,9	18,9	20,2	20,2	20,2	19,4	19,4	19,4	19,2	19,2	19,2	N.D.	N.D.
25-74 años	6,3	6,4	6,2	6,2	6,1	5,9	5,9	5,8	5,7	5,5	5,6	5,6	5,5
Mujeres													
15-74 años	5,7	5,9	5,5	5,3	5,3	5,1	5,2	4,9	4,9	4,8	4,8	4,8	4,7
15-24 años	24,3	24,3	22,3	22,3	22,3	22,0	22,0	22,0	22,0	22,0	22,0	N.D.	N.D.
25-74 años	4,4	4,6	4,4	4,2	4,2	4,0	4,2	3,9	3,8	3,7	3,6	3,6	3,6

Nota: Los datos de octubre y noviembre de este año son provisionales

La tasa de desempleo juvenil (15-24 años) se sitúa alrededor del 20%. El último dato disponible, de septiembre de 2016, registra un 20,3%, siendo del 19,2% para los hombres y del 22,0% para las mujeres

Entre las personas adultas (25-74 años), la tasa de desempleo fue estimada en un 4,7% en el mes de noviembre de 2016 (5,5% para los hombres y 3,6% para las mujeres). El número de desempleados entre los 25 y los 74 años de edad representa el 75,6% del número total de desempleados estimado en el mes de noviembre de 2016.