

GRECIA

EMPLEO, LOS DATOS PROVISIONALES DE NOVIEMBRE

En noviembre de 2017, último dato publicado por la Autoridad Helena de Estadística, ELSTAT, el desempleo ha registrado una tasa desestacionalizada del 20,9%, como en octubre de octubre (dato revisado) y frente al 23,3% de noviembre de 2016.

El número de empleados ascendió a 3.761.452 personas, mientras que el número de desempleados fue de 995.899 y el de inactivos 3.242.383. El número de empleados aumentó en 94.071 personas (+2,6%) en comparación con noviembre de 2016 y disminuyó en 9.659 personas en comparación con octubre de 2017 (-0,3%). Los desempleados disminuyeron en 119.363 personas en comparación con noviembre de 2016 (-10,7%) y en 103 personas en comparación con octubre de 2017 (sin variación apreciable).

El número de inactivos, es decir, quienes no trabajan ni buscan empleo, disminuyó en 10.602 personas en comparación con noviembre de 2016 (-0,3%) y aumentó en 7.082 personas en comparación con octubre de 2017 (+0,2%).

Tabla 1. Empleados, desempleados, población económicamente inactiva y tasa de paro (noviembre, 2012 - 2017)

	noviembre					
	2012	2013	2014	2015	2016	2017
Empleados	3.586.24 4	3.486.17 0	3.543.22 1	3.638.09 7	3.667.38 1	3.761.452
Desempleados	1.287.10 5	1.331.73 7	1.233.18 2	1.173.44 0	1.115.26 2	995.899
Inactivos	3.342.62 2	3.348.92 0	3.338.82 6	3.258.70 8	3.252.98 5	3.242.383
Tasa de paro	26,4	27,6	25,8	24,4	23,3	20,9

Tabla 2. Tasa de desempleo por género: noviembre 2012-2017

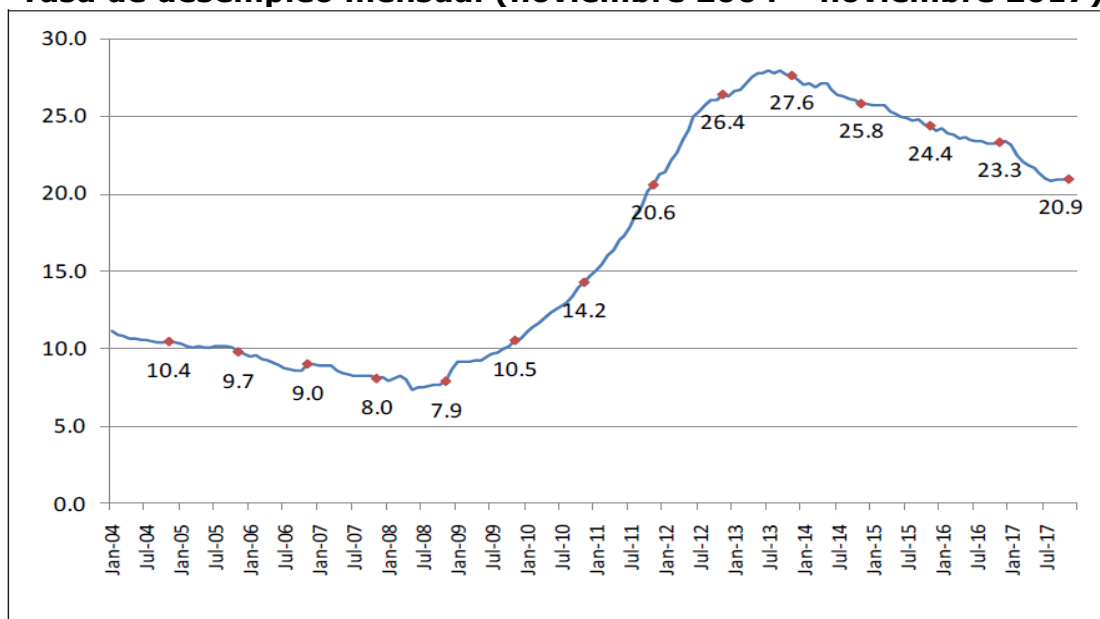
Género	noviembre					
	<i>2012</i>	<i>2013</i>	<i>2014</i>	<i>2015</i>	<i>2016</i>	<i>2017</i>
Hombres	23,6	24,5	22,9	21,0	19,7	17,1
Mujeres	30,0	31,7	29,5	28,6	27,8	25,8
Total	26,4	27,6	25,8	24,4	23,3	20,9

Tabla 3: Tasa de desempleo por tramos de edad: noviembre 2012-2017

Tramos de edad	noviembre					
	<i>2012</i>	<i>2013</i>	<i>2014</i>	<i>2015</i>	<i>2016</i>	<i>2017</i>
15-24 años	58,8	56,9	51,3	48,8	46,1	43,7
25-34 "	34,1	36,5	33,7	31,8	29,5	26,2
35-44 "	22,8	24,1	23,0	21,5	19,9	18,6
45-54 "	19,7	21,1	20,0	19,6	18,8	16,6
55-64 "	15,4	16,7	16,6	17,3	19,7	17,3
65-74 "	7,8	10,5	13,0	11,1	12,8	11,6
Total	26,4	27,6	25,8	24,4	23,3	20,9

Fuente: Elstat

Tasa de desempleo mensual (noviembre 2004 – noviembre 2017)



EVOLUCIÓN DEL DESEMPLEO JUVENIL (meses de noviembre 2012-2017)

