

## GRECIA

### EMPLEO: LOS DATOS PROVISIONALES DE JUNIO

En junio de 2018, último dato publicado por la Autoridad Helena de Estadística, ELSTAT, el desempleo ha registrado una tasa desestacionalizada del 19,1%, frente al 19,3% de mayo (dato revisado) y al 21,3% de junio de 2017.

El número de empleados ascendió a 3.863.337 personas, mientras que el número de desempleados fue de 909.258 y el de inactivos 3.203.945. El número de empleados aumentó en 83.866 personas (+2,2%) en comparación con junio de 2017 y en 17.656 personas en comparación con mayo de 2018 (+0,5%). Los desempleados disminuyeron en 112.401 personas en comparación con junio de 2017 (-11,0%) y en 12.624 personas en comparación con mayo de 2018 (-1,4%).

El número de inactivos, es decir, quienes no trabajan ni buscan empleo, bajó en 7.969 personas en comparación con junio de 2017 (-0,2%) y en 8.455 personas en comparación con mayo de 2018 (-0,3%).

**Tabla 1. Empleados, desempleados, población económicamente inactiva y tasa de paro (junio, 2013 - 2018)**

	JUNIO					
	2013	2014	2015	2016	2017	2018
Empleados	3.493.510	3.544.543	3.580.353	3.691.469	3.779.471	3.863.337
Desempleados	1.342.090	1.283.430	1.194.823	1.128.765	1.021.659	909.258
Inactivos	3.349.985	3.308.895	3.312.587	3.228.592	3.211.914	3.203.945
<b>Tasa de paro</b>	<b>27,8</b>	<b>26,6</b>	<b>25,0</b>	<b>23,4</b>	<b>21,3</b>	<b>19,1</b>

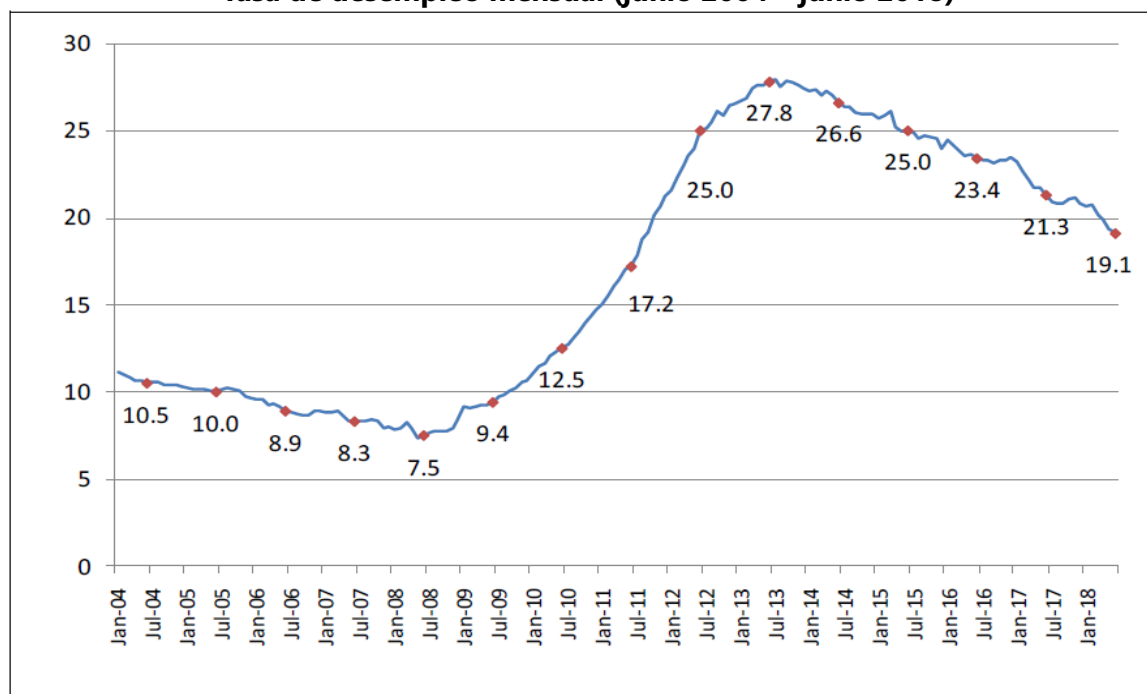
**Tabla 2. Tasa de desempleo por género: junio 2013-2018**

Género	JUNIO					
	2013	2014	2015	2016	2017	2018
Hombres	24,8	23,4	21,8	19,7	17,9	15,3
Mujeres	31,5	30,6	29,0	28,0	25,5	23,8
<b>Total</b>	<b>27,8</b>	<b>26,6</b>	<b>25,0</b>	<b>23,4</b>	<b>21,3</b>	<b>19,1</b>

**Tabla 3: Tasa de desempleo por tramos de edad: junio 2013-2018**

Tramos de edad	JUNIO					
	2013	2014	2015	2016	2017	2018
15-24 años	59,2	50,3	48,4	46,7	43,4	39,1
25-34 "	36,6	35,5	32,3	29,5	27,3	23,2
35-44 "	24,3	22,9	22,8	20,1	19,0	17,6
45-54 "	21,0	21,5	20,1	19,5	16,8	16,1
55-64 "	15,3	17,4	16,6	19,5	17,1	15,1
65-74 "	15,5	11,6	11,3	12,5	12,6	10,1
<b>Total</b>	<b>27,8</b>	<b>26,6</b>	<b>25,0</b>	<b>23,4</b>	<b>21,3</b>	<b>19,1</b>

*Fuente: Elstat*

**Tasa de desempleo mensual (junio 2004 – junio 2018)**

**EVOLUCIÓN DEL DESEMPLEO JUVENIL**  
(meses de junio 2013-2018)

