

GRECIA

LOS DATOS PROVISIONALES DE OCTUBRE

En octubre de 2018, último dato publicado por la Autoridad Helena de Estadística, ELSTAT, el desempleo ha registrado una tasa desestacionalizada del 18,6%, el mismo valor que en septiembre, y por debajo del 21,0% de octubre de 2017.

El número de empleados ascendió a 3.843.979 personas, mientras que el número de desempleados fue de 875.997 y el de inactivos 3.243.079. El número de empleados aumentó en 78.040 personas (+2,1%) en comparación con octubre de 2017 y descendió en 30.283 personas en comparación con septiembre de 2018 (-0,8%). Los desempleados disminuyeron en 122.090 personas en comparación con octubre de 2017 (-12,2%) y en 11.374 personas en comparación con septiembre de 2018 (-1,3%).

El número de inactivos, es decir, quienes no trabajan ni buscan empleo, aumentó en 5.074 personas en comparación con octubre de 2017 (+0,2%) y en 38.414 personas en comparación con septiembre de 2018 (+1,2%).

Tabla 1. Empleados, desempleados, población económicamente inactiva y tasa de paro (octubre, 2013 - 2018)

	OCTUBRE					
	2013	2014	2015	2016	2017	2018
Empleados	3.487.153	3.554.917	3.623.642	3.661.879	3.765.939	3.843.979
Desempleados	1.334.509	1.242.276	1.177.929	1.110.542	998.087	875.997
Inactivos	3.349.185	3.322.182	3.272.605	3.262.090	3.238.005	3.243.079
Tasa de paro	27,7	25,9	24,5	23,3	21,0	18,6

Tabla 2. Tasa de desempleo por género: octubre 2013-2018

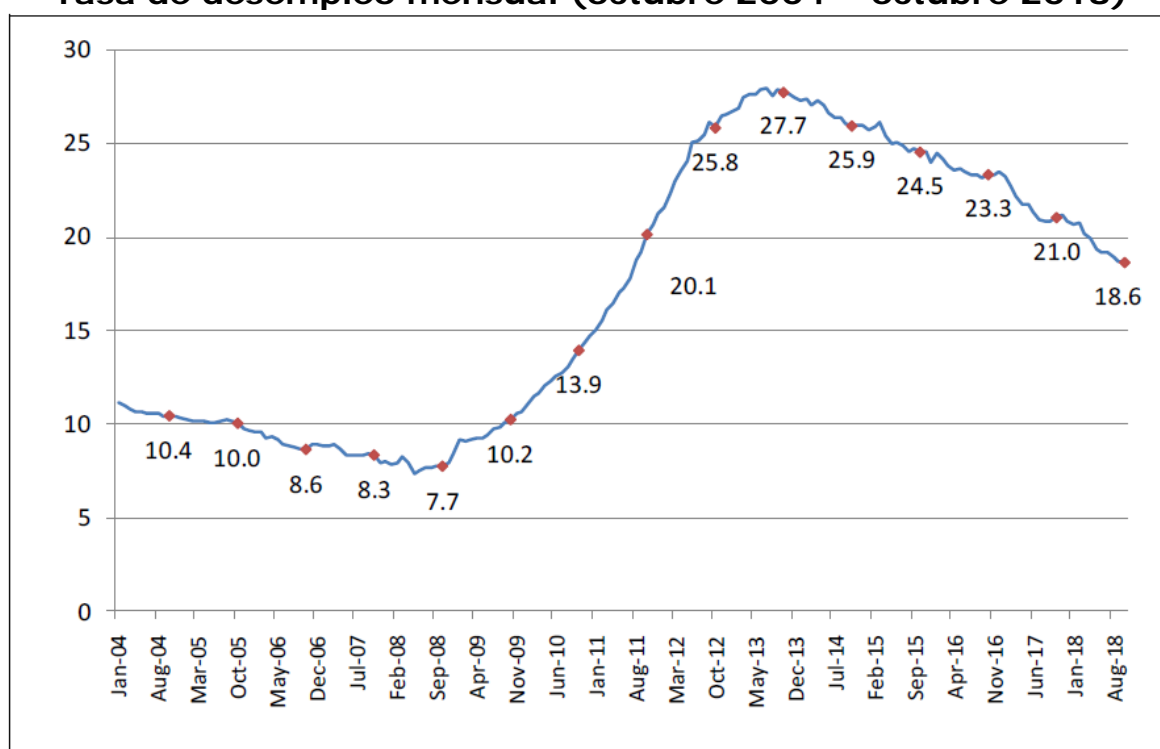
Género	OCTUBRE					
	2013	2014	2015	2016	2017	2018
Hombres	24,6	23,0	21,2	19,5	17,1	15,0
Mujeres	31,7	29,5	28,7	28,0	25,8	23,1
Total	27,7	25,9	24,5	23,3	21,0	18,6

Tabla 3: Tasa de desempleo por tramos de edad: octubre 2013-2018

Tramos de edad	OCTUBRE					
	2013	2014	2015	2016	2017	2018
15-24 años	56,1	51,6	49,1	44,5	41,3	38,5
25-34 "	37,0	34,8	31,6	29,8	26,0	23,9
35-44 "	24,1	22,4	22,4	19,9	19,2	16,6
45-54 "	20,5	20,3	19,4	19,0	16,9	15,1
55-64 "	16,7	16,6	16,6	19,4	17,3	14,0
65-74 "	10,4	11,5	10,5	16,5	12,3	11,6
Total	27,7	25,9	24,5	23,3	21,0	18,6

Fuente: Elstat

Tasa de desempleo mensual (octubre 2004 – octubre 2018)



**EVOLUCIÓN DEL DESEMPLEO JUVENIL
(meses de octubre 2013-2018)**

