

GRECIA

LOS DATOS PROVISIONALES DE NOVIEMBRE.-

En noviembre de 2018, último dato publicado por la Autoridad Helena de Estadística, ELSTAT, el desempleo ha registrado una tasa desestacionalizada del 18,5%, dos décimas menos que en octubre, y 2,6 puntos menos que en noviembre de 2017 (cuando fue 21,1%).

El número de empleados ascendió a 3.865.670 personas, mientras que el número de desempleados fue de 875.195 y el de inactivos 3.218.868. El número de empleados aumentó en 138.566 personas (+3,7%) en comparación con noviembre de 2017 y en 30.010 personas en comparación con octubre de 2018 (+0,8%). Los desempleados disminuyeron en 120.587 personas en comparación con noviembre de 2017 (-12,1%) y en 5.948 personas en comparación con octubre de 2018 (-0,7%).

El número de inactivos, es decir, quienes no trabajan ni buscan empleo, disminuyó en 58.336 personas en comparación con noviembre de 2017 (-1,8%) y en 27.385 personas en comparación con octubre de 2018 (-0,8%).

Tabla 1. Empleados, desempleados, población económicamente inactiva y tasa de paro (noviembre, 2013 - 2018)

	NOVIEMBRE					
	2013	2014	2015	2016	2017	2018
Empleados	3.491.299	3.535.037	3.620.867	3.665.618	3.727.104	3.865.670
Desempleados	1.331.698	1.234.204	1.172.810	1.115.197	995.782	875.195
Inactivos	3.343.831	3.345.989	3.276.569	3.254.813	3.277.204	3.218.868
Tasa de paro	27,6	25,9	24,5	23,3	21,1	18,5

Tabla 2. Tasa de desempleo por género: noviembre 2013-2018

Género	NOVIEMBRE					
	2013	2014	2015	2016	2017	2018
Hombres	24,5	22,9	21,1	19,6	17,2	14,3
Mujeres	31,7	29,6	28,7	27,9	25,9	23,7
Total	27,6	25,9	24,5	23,3	21,1	18,5

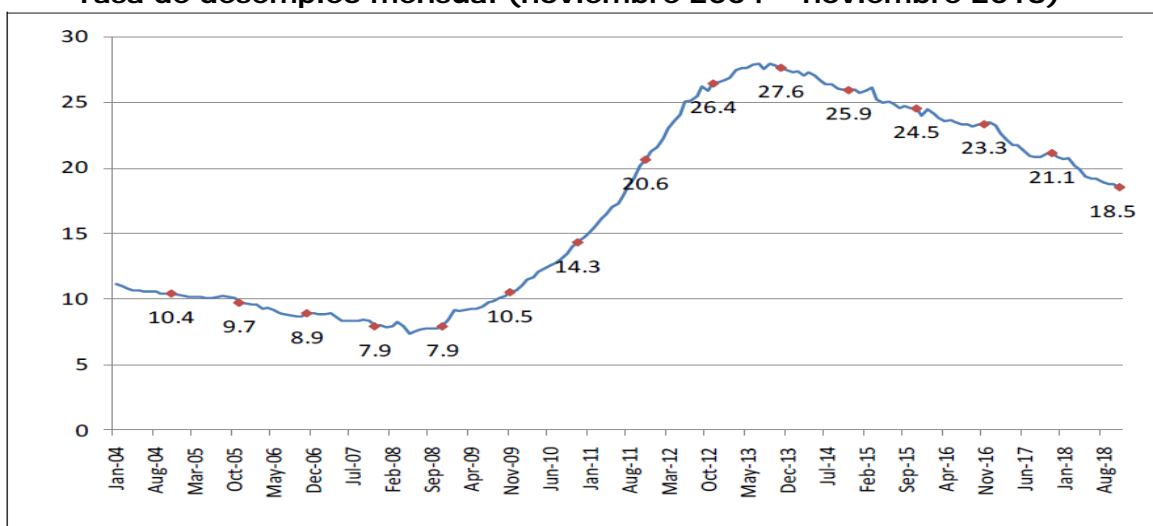
Tabla 3: Tasa de desempleo por tramos de edad: noviembre 2013-2018

Tramos de edad	NOVIEMBRE					
	2013	2014	2015	2016	2017	2018
15-24 años	56,9	51,4	48,6	46,0	44,3	39,1
25-34 "	36,6	32,7	31,9	29,2	26,2	23,8

35-44 "	23,8	22,5	21,8	20,1	19,1	16,6
45-54 "	20,6	19,7	19,2	19,0	16,9	15,1
55-64 "	16,8	16,6	17,4	19,8	17,1	13,7
65-74 "	10,6	14,8	10,9	13,3	11,9	11,9
Total	27,6	25,9	24,5	23,3	21,1	18,5

Fuente: Elstat

Tasa de desempleo mensual (noviembre 2004 – noviembre 2018)



EVOLUCIÓN DEL DESEMPLEO JUVENIL
(meses de noviembre 2013-2018)

