

GRECIA

LOS DATOS PROVISIONALES DE DICIEMBRE

En diciembre de 2018, último dato publicado por la Autoridad Helena de Estadística, ELSTAT, el desempleo ha registrado una tasa desestacionalizada del 18,0%, tres décimas menos que en noviembre, y 2,8 puntos menos que en diciembre de 2017 (20,8%, dato revisado).

El número de empleados ascendió a 3.868.241 personas, mientras que el número de desempleados fue de 851.556 y el de inactivos 3.236.631. El número de empleados aumentó en 106.850 personas (+2,8%) en comparación con diciembre de 2017 y en 2.639 personas en comparación con noviembre de 2018 (+0,1%). Los desempleados disminuyeron en 138.274 personas en comparación con diciembre de 2017 (-14,0%) y en 16.774 personas en comparación con noviembre de 2018 (-1,9%).

El número de inactivos, es decir, quienes no trabajan ni buscan empleo, disminuyó en 9.235 personas en comparación con diciembre de 2017 (-0,3%) y aumentó en 10.831 personas en comparación con noviembre de 2018 (+0,3%).

Tabla 1. Empleados, desempleados, población económicamente inactiva y tasa de paro (diciembre, 2013 - 2018)

	DICIEMBRE					
	2013	2014	2015	2016	2017	2018
Empleados	3.487.621	3.529.449	3.698.869	3.660.402	3.761.391	3.868.241
Desempleados	1.319.215	1.232.247	1.159.123	1.117.793	989.830	851.556
Inactivos	3.356.260	3.348.859	3.208.613	3.251.216	3.245.866	3.236.631
Tasa de paro	27,4	25,9	23,9	23,4	20,8	18,0

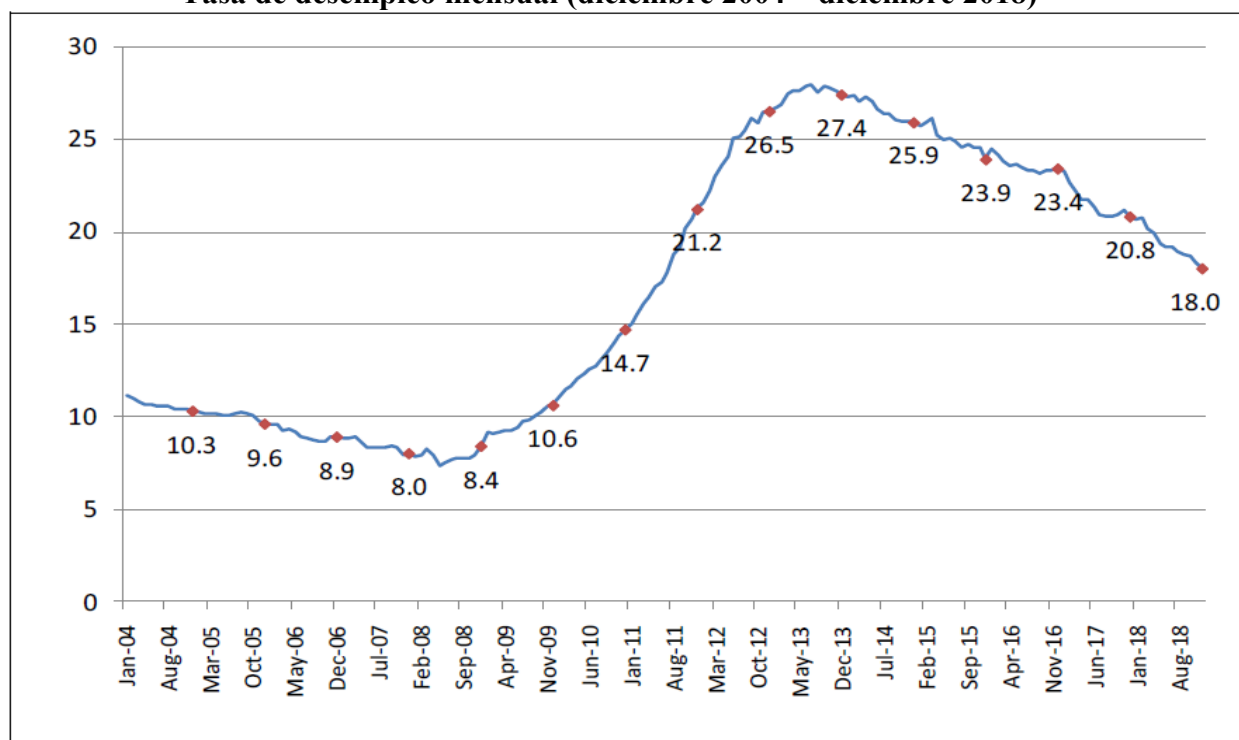
Tabla 2. Tasa de desempleo por género: diciembre 2013-2018

Género	DICIEMBRE					
	2013	2014	2015	2016	2017	2018
Hombres	24,5	23,0	20,7	19,7	16,7	14,1
Mujeres	31,2	29,5	27,8	27,9	26,0	23,1
Total	27,4	25,9	23,9	23,4	20,8	18,0

Tabla 3: Tasa de desempleo por tramos de edad: diciembre 2013-2018

Tramos de edad	DICIEMBRE					
	2013	2014	2015	2016	2017	2018
15-24 años	57,0	50,7	49,2	46,4	43,1	39,5
25-34 "	36,3	34,4	30,1	29,8	25,7	24,2
35-44 "	23,7	22,4	20,1	20,4	19,2	16,2
45-54 "	20,4	20,3	19,8	18,7	16,6	14,4
55-64 "	17,5	16,7	19,0	20,0	17,3	13,9
65-74 "	10,5	10,8	11,7	14,1	11,9	8,7
Total	27,4	25,9	23,9	23,4	20,8	18,0

Fuente: Elstat

Tasa de desempleo mensual (diciembre 2004 – diciembre 2018)

Los valores indicados en el gráfico se refieren a diciembre de cada año

EVOLUCIÓN DEL DESEMPLEO JUVENIL (meses de diciembre 2013-2018)

