

## GRECIA

### LOS DATOS PROVISIONALES DE ENERO.

En enero de 2019, último dato publicado por la Autoridad Helena de Estadística, ELSTAT, el desempleo ha registrado una tasa desestacionalizada del 18,5%, una décima más que en diciembre (18,4%, dato revisado), y 2,1 puntos menos que en enero de 2018 (20,6%).

El número de empleados ascendió a 3.834.141 personas, mientras que el número de desempleados fue de 872.678 y el de inactivos 3.245.963. El número de empleados aumentó en 68.335 personas (+1,8%) en comparación con enero de 2018 y disminuyó en 7.532 personas en comparación con diciembre (-0,2%). Los desempleados disminuyeron en 101.923 personas en comparación con enero de 2018 (-10,5%) y aumentaron en 3.990 personas en comparación con diciembre de 2018 (+0,5%).

El número de inactivos, es decir, quienes no trabajan ni buscan empleo, disminuyó en 7.550 personas en comparación con enero de 2018 (-0,2%) y no han sufrido variaciones a nivel mensual.

**Tabla 1. Empleados, desempleados, población económicamente inactiva y tasa de paro (enero, 2014 - 2019)**

	ENERO					
	2014	2015	2016	2017	2018	2019
Empleados	3.507.298	3.547.423	3.623.369	3.660.929	3.765.806	3.834.141
Desempleados	1.311.247	1.232.571	1.164.244	1.102.401	974.601	872.678
Inactivos	3.340.744	3.325.941	3.276.405	3.263.748	3.253.313	3.245.963
<b>Tasa de paro</b>	<b>27,2</b>	<b>25,8</b>	<b>24,3</b>	<b>23,1</b>	<b>20,6</b>	<b>18,5</b>

**Tabla 2. Tasa de desempleo por género: enero 2014-2019**

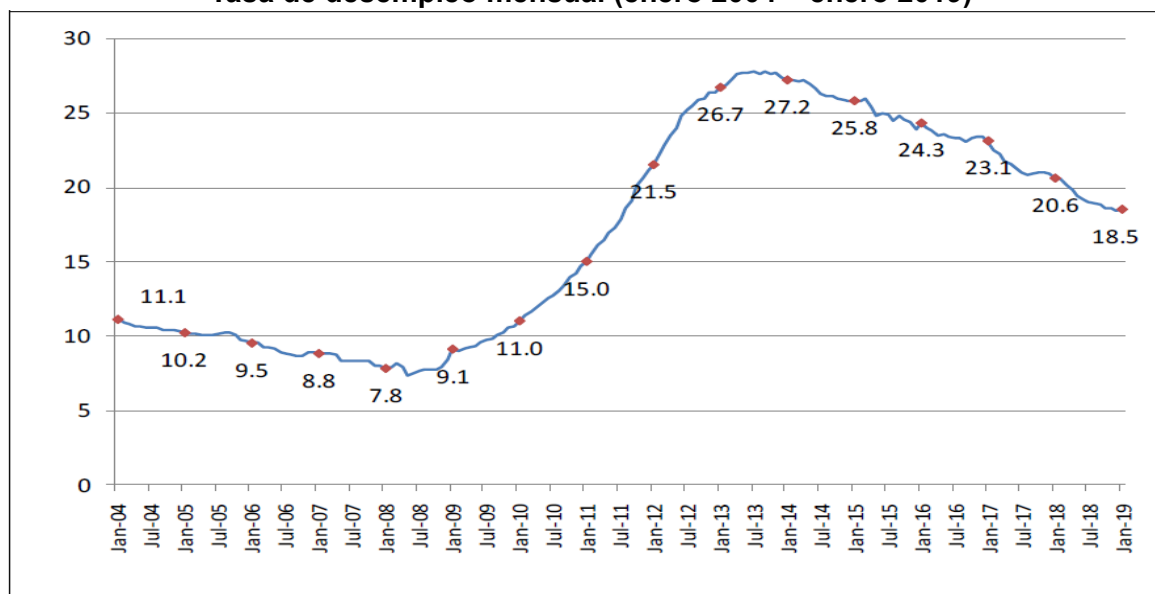
Género	ENERO					
	2014	2015	2016	2017	2018	2019
Hombres	24,4	22,6	20,7	19,6	16,5	14,5
Mujeres	30,8	29,8	28,8	27,6	25,6	23,6
<b>Total</b>	<b>27,2</b>	<b>25,8</b>	<b>24,3</b>	<b>23,1</b>	<b>20,6</b>	<b>18,5</b>

**Tabla 3: Tasa de desempleo por tramos de edad: enero 2014-2019**

Tramos de edad	ENERO					
	2014	2015	2016	2017	2018	2019
15-24 años	56,7	50,0	51,0	47,1	41,9	39,7
25-34 "	35,3	34,1	30,4	29,3	25,7	24,2
35-44 "	23,3	22,7	21,1	20,0	19,0	16,4
45-54 "	20,4	20,0	19,9	18,1	16,4	15,0
55-64 "	17,9	17,7	19,4	19,9	16,8	14,4
65-74 "	13,7	12,5	19,2	13,9	8,3	13,0
<b>Total</b>	<b>27,2</b>	<b>25,8</b>	<b>24,3</b>	<b>23,1</b>	<b>20,6</b>	<b>18,5</b>

Fuente: Elstat

### Tasa de desempleo mensual (enero 2004 – enero 2019)



Los valores indicados en el gráfico se refieren a enero de cada año

### EVOLUCIÓN DEL DESEMPLEO JUVENIL (mes de enero 2014-2019)

