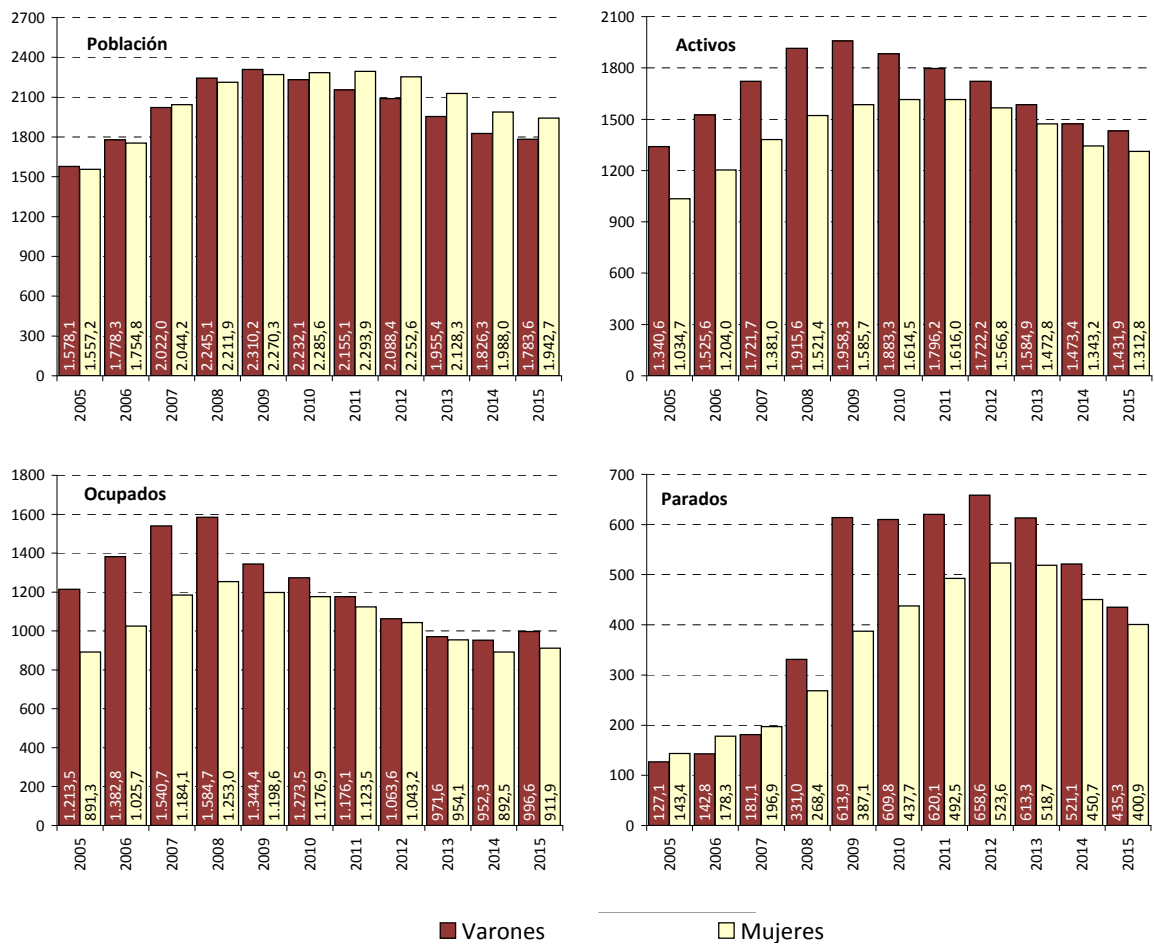


6. LOS TRABAJADORES EXTRANJEROS

Gráfico 33.- Balance del Mercado de Trabajo "Extranjeros" por sexo
(Medias anuales)



FUENTE: INE. EPA
A-INF TRIM\6.1.BMTSX.EXTRANJ

6.3.- TASAS DE ACTIVIDAD "EXTRANJEROS" POR EDADES Y SEXO (*) (**)

PERIODO	AMBOS SEXOS				VARONES				MUJERES			
	Total	De 16 a 24	De 25 a 54	De 55 y más	Total	De 16 a 24	De 25 a 54	De 55 y más	Total	De 16 a 24	De 25 a 54	De 55 y más
Valores de las tasas en porcentaje												
1997	55,85	51,38	73,39	13,80	71,03	60,70	90,67	22,29	41,36	45,33	55,38	6,01
1998	59,47	53,07	74,78	16,43	72,49	61,13	92,02	25,09	46,56	44,74	58,75	6,27
1999	62,87	57,53	78,00	18,10	75,86	66,78	94,39	25,39	51,13	49,29	63,51	10,91
2000	65,97	65,68	78,31	19,79	78,33	73,73	94,24	21,84	54,27	57,60	63,33	17,88
2001	71,63	71,79	80,29	23,17	84,36	78,71	95,14	28,46	58,52	65,36	64,51	17,98
2001	71,06	71,57	79,57	23,08	83,90	78,59	94,57	28,28	57,86	65,08	63,63	17,98
2002	72,60	66,04	82,47	21,22	84,32	73,77	94,13	32,23	61,47	59,18	70,89	12,58
2003	75,27	65,72	84,03	24,64	86,57	73,58	95,04	39,29	64,02	58,90	72,56	11,35
2004	75,91	60,96	84,66	24,93	87,04	71,04	95,72	32,15	64,56	52,05	72,90	18,20
2005	75,76	65,40	84,47	26,73	84,95	74,46	93,55	33,31	66,45	56,50	75,07	20,70
2006	77,26	65,78	85,90	29,42	85,79	71,75	94,50	36,62	68,61	60,36	76,84	22,87
2007	76,30	62,20	84,94	30,59	85,15	69,57	93,68	38,16	67,56	55,97	75,94	23,46
2008	77,12	61,30	85,71	34,96	85,32	68,39	93,60	42,67	68,78	54,65	77,43	28,12
2009	77,37	58,49	86,73	37,04	84,77	63,11	94,41	43,09	69,85	53,76	78,74	32,04
2010	77,42	57,49	88,42	32,52	84,37	62,12	95,51	39,31	70,64	53,21	81,36	26,37
2011	76,70	57,40	86,95	34,30	83,35	59,74	94,08	41,49	70,45	55,28	80,17	27,77
2012	75,77	53,12	86,95	34,81	82,46	55,78	94,23	41,32	69,55	50,73	80,13	28,89
2013	74,87	49,67	86,56	35,99	81,05	52,97	93,79	39,65	69,20	46,51	79,95	32,70
2014	73,84	48,56	85,75	36,70	80,67	53,47	93,54	41,91	67,56	43,32	78,71	32,17
2015	73,66	51,28	85,15	36,64	80,28	54,24	93,58	39,14	67,58	48,19	77,54	34,39
2013												
IV Trim.	74,41	49,15	86,26	35,14	80,79	52,67	93,95	36,79	68,60	45,70	79,28	33,74
2014												
I Trim.	74,13	48,51	86,18	35,63	79,97	53,12	92,63	39,83	68,73	43,46	80,29	32,18
II Trim.	74,10	45,91	86,13	37,90	80,95	50,80	93,84	43,76	67,79	40,81	79,13	32,70
III Trim.	73,24	49,18	85,12	35,96	81,04	57,29	93,76	41,21	66,12	40,47	77,42	31,29
IV Trim.	73,89	50,64	85,54	37,29	80,75	52,58	93,94	42,68	67,61	48,57	78,00	32,54
2015												
I Trim.	73,74	48,96	85,44	37,77	79,91	50,10	93,66	40,46	68,09	47,78	78,06	35,31
II Trim.	74,10	51,60	86,03	36,71	80,21	51,98	94,10	39,13	68,56	51,24	78,76	34,56
III Trim.	73,55	54,17	84,34	36,64	80,95	57,57	93,74	38,98	66,74	50,55	75,86	34,55
IV Trim.	73,24	50,53	84,78	35,39	80,08	57,21	92,82	37,94	66,90	43,13	77,47	33,09
Variaciones con respecto al trimestre anterior en puntos porcentuales												
2014												
III Trim.	-0,86	3,27	-1,01	-1,94	0,09	6,49	-0,08	-2,55	-1,67	-0,34	-1,71	-1,41
IV Trim.	0,65	1,46	0,42	1,32	-0,29	-4,72	0,18	1,47	1,49	8,10	0,58	1,24
2015												
I Trim.	-0,15	-1,68	-0,11	0,49	-0,84	-2,47	-0,28	-2,22	0,48	-0,79	0,06	2,78
II Trim.	0,36	2,64	0,60	-1,06	0,30	1,88	0,45	-1,34	0,47	3,46	0,70	-0,76
III Trim.	-0,55	2,57	-1,69	-0,07	0,74	5,59	-0,36	-0,15	-1,81	-0,69	-2,90	0,00
IV Trim.	-0,31	-3,63	0,44	-1,25	-0,87	-0,36	-0,92	-1,05	0,15	-7,42	1,61	-1,46
Variaciones con respecto a igual periodo del año anterior en puntos porcentuales												
2002	1,53	-5,53	2,91	-1,87	0,42	-4,82	-0,44	3,94	3,62	-5,90	7,26	-5,40
2003	2,68	-0,32	1,56	3,43	2,25	-0,19	0,91	7,06	2,54	-0,28	1,67	-1,23
2004	0,64	-4,76	0,63	0,29	0,47	-2,54	0,68	-7,14	0,54	-6,85	0,34	6,85
2005	-0,15	4,44	-0,20	1,80	-2,09	3,42	-2,17	1,16	1,89	4,45	2,16	2,50
2006	1,50	0,39	1,43	2,69	0,84	-2,71	0,95	3,31	2,17	3,86	1,77	2,16
2007	-0,95	-3,59	-0,96	1,17	-0,64	-2,18	-0,82	1,54	-1,06	-4,38	-0,90	0,59
2008	0,81	-0,89	0,77	4,38	0,17	-1,18	-0,08	4,51	1,22	-1,33	1,49	4,66
2009	0,26	-2,81	1,01	2,08	-0,56	-5,28	0,80	0,42	1,06	-0,89	1,31	3,93
2010	0,05	-1,00	1,69	-4,52	-0,39	-0,99	1,10	-3,78	0,79	-0,55	2,62	-5,68
2011	-0,73	-0,09	-1,47	1,78	-1,03	-2,38	-1,43	2,18	-0,19	2,07	-1,19	1,40
2012	-0,93	-4,29	0,00	0,51	-0,88	-3,96	0,15	-0,17	-0,89	-4,54	-0,03	1,12
2013	-0,89	-3,44	-0,39	1,18	-1,41	-2,81	-0,44	-1,68	-0,35	-4,22	-0,18	3,81
2014	-1,03	-1,11	-0,81	0,71	-0,37	0,50	-0,25	2,26	-1,64	-3,20	-1,24	-0,52
2015	-0,19	2,72	-0,60	-0,07	-0,39	0,77	0,04	-2,77	0,01	4,87	-1,18	2,21
2013												
IV Trim.	-1,11	-2,41	-0,91	0,28	-0,98	-3,86	0,37	-3,39	-1,08	-1,25	-1,86	3,62
2014												
I Trim.	-1,80	-1,28	-1,47	-0,73	-1,91	-0,04	-1,81	-0,77	-1,72	-3,18	-1,15	-0,33
II Trim.	-0,31	-2,57	-0,06	2,48	0,89	-2,82	1,30	5,43	-1,37	-2,86	-1,19	0,05
III Trim.	-1,46	-2,10	-0,96	-1,06	-0,42	4,89	-0,47	-1,57	-2,39	-9,69	-1,26	-0,62
IV Trim.	-0,52	1,49	-0,72	2,15	-0,04	-0,09	-0,02	5,90	-1,00	2,86	-1,27	-1,20
2015												
I Trim.	-0,39	0,44	-0,75	2,15	-0,07	-3,01	1,03	0,63	-0,64	4,32	-2,23	3,14
II Trim.	0,00	5,69	-0,10	-1,19	-0,74	1,18	0,26	-4,63	0,77	10,43	-0,37	1,86
III Trim.	0,31	4,99	-0,78	0,68	-0,09	0,28	-0,02	-2,23	0,62	10,08	-1,56	3,26
IV Trim.	-0,65	-0,10	-0,76	-1,90	-0,67	4,63	-1,11	-4,75	-0,71	-5,44	-0,53	0,55

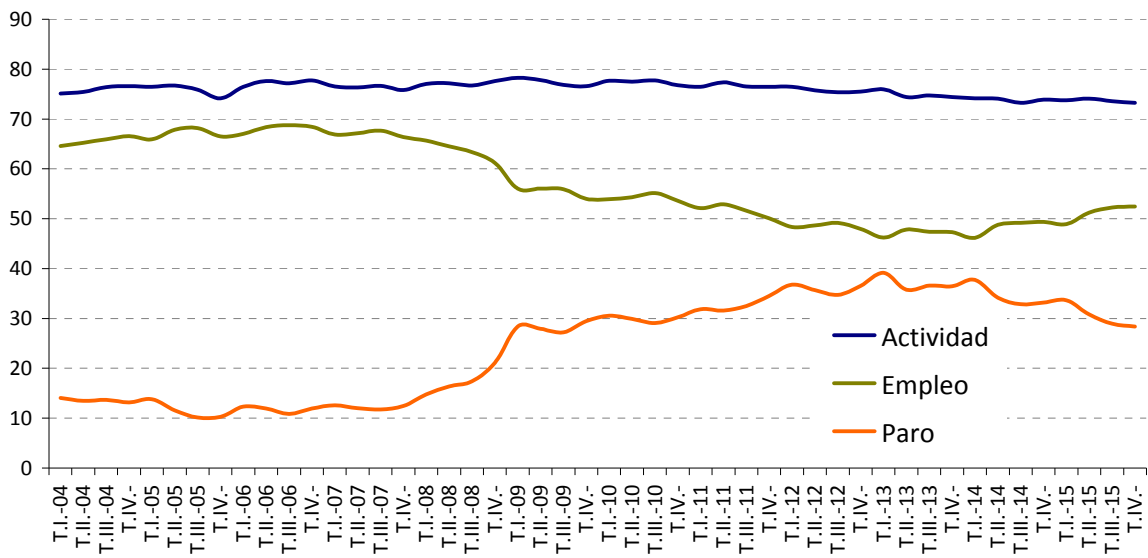
(*) Los datos referidos a 2001 se han obtenido sin aplicar y aplicando la nueva definición de paro, datos sin sombrear y sombreados, respectivamente.

(**) Los datos 2002/2013 corresponden a la serie revisada incorporando la nueva base poblacional de la EPA actualizada con las nuevas estimaciones de población y hogares derivadas del Censo de Población y Viviendas de 2011, en sustitución de la basada en el Censo 2001.

FUENTE: INE. EPA

A-INF TRIM\6.3.TASAS-EXTRANJ

Gráfico 34.- Tasas de actividad, empleo y paro Extranjeros



FUENTE: INE. EPA

A-INF TRIM\6.3.TASAS-EXTRANJ

6.4.- ACTIVOS "EXTRANJEROS" SEGÚN NIVEL DE ESTUDIOS Y SEXO*

	VALORES ABSOLUTOS (En miles)			DISTRIBUCIONES PORCENTUALES			VARIACIONES ANUALES						TASAS DE ACTIVIDAD		
							Miles			%					
	T.IV.11	T.IV.12	T.IV.13	T.IV.11	T.IV.12	T.IV.13	T.IV.11	T.IV.12	T.IV.13	T.IV.11	T.IV.12	T.IV.13	T.IV.11	T.IV.12	T.IV.13
AMBOS SEXOS	3.386,1	3.239,3	2.927,6	100,0	100,0	100,0	-60,2	-146,8	-311,7	-1,7	-4,3	-9,6	76,46	75,52	74,41
Analfabetos	75,0	49,8	51,1	2,2	1,5	1,7	14,5	-25,2	1,3	24,0	-33,6	2,6	57,92	51,34	53,85
Educación Primaria	618,5	624,1	603,7	18,3	19,3	20,6	-57,1	5,6	-20,4	-8,5	0,9	-3,3	69,70	70,19	70,16
Educación Secundaria Primera etapa y formación e inserción laboral correspondiente	754,5	765,8	681,6	22,3	23,6	23,3	-24,3	11,3	-84,2	-3,1	1,5	-11,0	72,84	74,35	70,76
Educación Secundaria Segunda etapa y formación e inserción laboral correspondiente	1.173,6	1.088,7	925,1	34,7	33,6	31,6	5,6	-84,9	-163,6	0,5	-7,2	-15,0	81,89	79,29	79,38
Formación e inserción laboral con título de secundaria (2ª etapa)	0,5	1,9	0,2	0,0	0,1	0,0	-1,2	1,4	-1,7	-70,6	280,0	-89,5	100,00	90,48	100,00
Educación superior, excepto doctorado	749,2	697,6	658,5	22,1	21,5	22,5	0,0	-51,6	-39,1	0,0	-6,9	-5,6	81,21	79,19	78,40
Doctorado	14,8	11,4	7,4	0,4	0,4	0,3	2,2	-3,4	-4,0	17,5	-23,0	-35,1	75,13	65,14	71,15
VARONES	1.808,0	1.693,6	1.513,6	100,0	100,0	100,0	-28,6	-114,4	-180,0	-1,6	-6,3	-10,6	84,05	81,76	80,80
Analfabetos	43,0	32,8	31,7	2,4	1,9	2,1	3,0	-10,2	-1,1	7,5	-23,7	-3,4	89,03	81,80	77,13
Educación Primaria	381,4	356,3	348,1	21,1	21,0	23,0	-25,6	-25,1	-8,2	-6,3	-6,6	-2,3	80,99	80,36	81,22
Educación Secundaria Primera etapa y formación e inserción laboral correspondiente	400,3	421,3	384,1	22,1	24,9	25,4	-22,6	21,0	-37,2	-5,3	5,2	-8,8	79,85	79,30	77,05
Educación Secundaria Segunda etapa y formación e inserción laboral correspondiente	609,3	545,0	448,8	33,7	32,2	29,7	19,3	-64,3	-96,2	3,3	-10,6	-17,7	88,52	85,72	85,65
Formación e inserción laboral con título de secundaria (2ª etapa)	0,5	1,9	0,2	0,0	0,1	0,0	-0,7	1,4	-1,7	-58,3	280,0	-89,5	100,00	100,00	100,00
Educación superior, excepto doctorado	362,7	329,8	298,1	20,1	19,5	19,7	-2,2	-32,9	-31,7	-0,6	-9,1	-9,6	84,37	80,50	79,35
Doctorado	10,9	6,4	2,6	0,6	0,4	0,2	0,3	-4,5	-3,8	2,8	-41,3	-59,4	92,37	69,57	50,00
MUJERES	1.578,1	1.545,7	1.414,0	100,0	100,0	100,0	-31,5	-32,4	-131,7	-2,0	-2,1	-8,5	69,28	69,68	68,60
Analfabetos	31,9	16,9	19,4	2,0	1,1	1,4	11,4	-15,0	2,5	55,6	-47,0	14,8	39,29	29,70	36,06
Educación Primaria	237,1	267,8	255,6	15,0	17,3	18,1	-31,4	30,7	-12,2	-11,7	12,9	-4,6	56,93	60,09	59,18
Educación Secundaria Primera etapa y formación e inserción laboral correspondiente	354,3	344,5	297,5	22,5	22,3	21,0	-1,6	-9,8	-47,0	-0,4	-2,8	-13,6	66,27	69,08	64,02
Educación Secundaria Segunda etapa y formación e inserción laboral correspondiente	564,3	543,7	476,3	35,8	35,2	33,7	-13,7	-20,6	-67,4	-2,4	-3,7	-12,4	75,77	73,74	74,26
Formación e inserción laboral con título de secundaria (2ª etapa)	0,0	0,0	0,0	0,0	0,0	0,0	-0,5	0,0	0,0					0,00	
Educación superior, excepto doctorado	386,5	367,8	360,5	24,5	23,8	25,5	2,2	-18,7	-7,3	0,6	-4,8	-2,0	78,46	78,06	77,66
Doctorado	4,0	5,0	4,7	0,3	0,3	0,3	2,0	1,0	-0,3	100,0	25,0	-6,0	50,00	60,98	92,16

(*) Los datos 2002/2013 corresponden a la serie revisada incorporando la nueva base poblacional de la EPA actualizada con las nuevas estimaciones de población y hogares derivadas del Censo de Población y Viviendas de 2011, en sustitución de la basada en el Censo 2001.

FUENTE: INE. EPA

A-INF TRIM\6.4.ACTNEX-ESTRANJ

6.4 BIS.- ACTIVOS "EXTRANJEROS" SEGÚN NIVEL DE ESTUDIOS Y SEXO

	CIFRAS ABSOLUTAS		DISTRIBUCIONES PORCENTUALES		VARIACIONES T.IV.15 - T.III.15		VARIACIONES ANUALES		TASAS DE ACTIVIDAD	
	T.IV.14	T.IV.15	T.IV.14	T.IV.15	Miles	%	Miles	%	T.IV.14	T.IV.15
							T.IV.15	T.IV.15		
AMBOS SEXOS	2.793,0	2.720,7	100,0	100,0	-7,9	-0,3	-72,3	-2,6	73,89	73,24
Analfabetos	52,2	54,4	1,9	2,0	0,6	1,1	2,2	4,2	54,15	57,20
Estudios primarios incompletos	106,5	112,5	3,8	4,1	-14,4	-11,3	6,0	5,6	62,14	67,89
Educación primaria	385,5	367,4	13,8	13,5	13,2	3,7	-18,1	-4,7	70,27	70,97
Primera etapa de educación secundaria y similar	647,7	645,4	23,2	23,7	1,2	0,2	-2,3	-0,4	67,80	66,54
Segunda etapa de educación secundaria, con orientación general	733,0	708,6	26,2	26,0	-15,6	-2,2	-24,4	-3,3	80,61	77,58
Segunda etapa de educación secundaria con orientación profesional (incluye educación postsecundaria no superior)	163,4	178,5	5,9	6,6	-13,1	-6,8	15,1	9,2	79,79	78,81
Educación superior	704,5	654,0	25,2	24,0	20,2	3,2	-50,5	-7,2	78,80	79,14
VARONES	1.459,8	1.432,6	100,0	100,0	-5,3	-0,4	-27,2	-1,9	80,75	80,08
Analfabetos	29,2	29,2	2,0	2,0	0,5	1,7	0,0	0,0	74,11	73,37
Estudios primarios incompletos	76,4	74,7	5,2	5,2	-10,0	-11,8	-1,7	-2,2	84,79	80,06
Educación primaria	221,4	222,4	15,2	15,5	13,8	6,6	1,0	0,5	82,34	82,77
Primera etapa de educación secundaria y similar	336,2	346,3	23,0	24,2	2,1	0,6	10,1	3,0	72,83	73,37
Segunda etapa de educación secundaria, con orientación general	371,3	365,0	25,4	25,5	-5,3	-1,4	-6,3	-1,7	86,83	84,55
Segunda etapa de educación secundaria con orientación profesional (incluye educación postsecundaria no superior)	89,3	93,5	6,1	6,5	0,3	0,3	4,2	4,7	82,84	81,52
Educación superior	336,0	301,5	23,0	21,0	-6,6	-2,1	-34,5	-10,3	81,47	81,77
MUJERES	1.333,2	1.288,2	100,0	100,0	-2,5	-0,2	-45,0	-3,4	67,60	66,89
Analfabetos	23,1	25,2	1,7	2,0	0,1	0,4	2,1	9,1	40,46	45,57
Estudios primarios incompletos	30,1	37,7	2,3	2,9	-4,5	-10,7	7,6	25,2	36,98	52,07
Educación primaria	164,2	145,0	12,3	11,3	-0,6	-0,4	-19,2	-11,7	58,71	58,21
Primera etapa de educación secundaria y similar	311,5	299,2	23,4	23,2	-0,8	-0,3	-12,3	-3,9	63,09	60,09
Segunda etapa de educación secundaria, con orientación general	361,7	343,6	27,1	26,7	-10,3	-2,9	-18,1	-5,0	75,09	71,33
Segunda etapa de educación secundaria con orientación profesional (incluye educación postsecundaria no superior)	74,0	85,0	5,6	6,6	-13,4	-13,6	11,0	14,9	76,37	76,03
Educación superior	368,5	352,5	27,6	27,4	26,8	8,2	-16,0	-4,3	76,52	77,02

FUENTE: INE. EPA

A-INF TRIM\6.4.ACTNESX-ESTRANJ

6.6.- TASAS DE OCUPACIÓN "EXTRANJEROS" POR EDADES Y SEXO (*)

PERIODO	AMBOS SEXOS				VARONES				MUJERES			
	Total	De 16 a 24	De 25 a 54	De 55 y más	Total	De 16 a 24	De 25 a 54	De 55 y más	Total	De 16 a 24	De 25 a 54	De 55 y más
Valores de las tasas en porcentaje												
1997	44,11	34,78	58,21	12,92	57,62	35,63	74,46	20,72	31,19	34,07	41,24	5,72
1998	48,38	35,21	61,89	13,98	62,39	38,97	81,67	20,92	34,52	31,58	43,47	5,79
1999	53,93	39,58	68,68	15,99	66,80	45,98	85,72	22,17	42,29	33,85	53,62	9,86
2000	56,07	47,56	67,98	17,95	68,42	54,81	84,18	19,85	44,38	40,36	52,76	16,17
2001	61,12	54,46	70,05	19,52	74,04	60,48	85,08	26,16	47,82	48,87	54,08	13,12
2002	62,09	50,52	72,10	17,60	73,45	58,04	83,38	28,49	51,32	43,83	60,88	9,10
2003	63,61	49,67	72,26	22,08	75,26	56,70	84,05	35,45	52,00	43,55	59,97	9,88
2004	65,60	46,85	74,28	22,71	77,22	55,68	86,24	29,76	53,74	39,05	61,57	16,21
2005	67,13	52,61	76,07	23,94	76,90	61,88	85,97	29,98	57,23	43,50	65,83	18,43
2006	68,17	54,11	76,68	25,91	77,76	61,27	86,56	32,13	58,45	47,60	66,27	20,26
2007	67,01	49,29	75,83	26,37	76,20	57,22	84,99	32,75	57,92	42,59	66,39	20,37
2008	63,67	44,43	72,08	29,57	70,58	50,09	78,65	36,87	56,65	39,10	65,18	23,12
2009	55,52	33,92	63,32	27,37	58,19	33,96	65,95	32,41	52,80	33,90	60,59	23,21
2010	54,24	32,52	62,77	22,43	57,05	32,85	65,74	24,85	51,49	32,21	59,81	20,25
2011	51,69	29,19	60,40	23,27	54,57	28,41	63,81	25,79	48,98	29,89	57,15	20,98
2012	48,53	23,08	57,48	24,21	50,93	22,89	59,90	28,31	46,31	23,25	55,21	20,48
2013	47,15	20,39	56,26	24,68	49,68	21,88	59,53	24,58	44,83	18,98	53,26	24,78
2014	48,36	21,13	58,12	24,12	52,14	23,53	63,48	22,88	44,89	18,57	53,29	25,21
2015	51,22	26,77	60,62	25,98	55,88	27,82	67,36	25,32	46,94	25,68	54,54	26,58
2013												
IV Trim.	47,29	19,53	56,60	24,84	50,54	21,09	61,45	21,06	44,33	18,05	52,19	28,06
2014												
I Trim.	46,16	17,61	55,99	22,66	48,65	19,71	59,60	20,73	43,87	15,31	52,69	24,25
II Trim.	48,80	18,62	59,12	23,39	52,72	20,70	64,51	23,23	45,19	16,46	54,23	23,50
III Trim.	49,17	22,83	59,05	24,10	54,07	26,42	66,03	22,19	44,69	18,98	52,82	25,80
IV Trim.	49,34	25,64	58,36	26,25	53,18	27,53	63,86	25,18	45,83	23,69	53,40	27,21
2015												
I Trim.	48,93	22,07	58,26	26,26	52,38	20,77	64,16	24,01	45,77	23,46	52,95	28,34
II Trim.	51,25	26,14	60,92	26,34	55,74	26,87	67,16	26,67	47,17	25,42	55,30	26,04
III Trim.	52,26	30,43	61,35	25,70	57,27	31,32	68,48	25,37	47,66	29,49	54,92	26,00
IV Trim.	52,46	28,59	61,99	25,59	58,15	32,26	69,65	25,19	47,17	24,52	55,03	25,96
Variaciones con respecto al trimestre anterior en puntos porcentuales												
2014												
IV Trim.	0,17	2,81	-0,69	2,15	-0,90	1,11	-2,17	2,99	1,14	4,71	0,58	1,42
2015												
I Trim.	-0,41	-3,56	-0,10	0,02	-0,80	-6,76	0,31	-1,17	-0,06	-0,23	-0,45	1,13
II Trim.	2,32	4,06	2,66	0,07	3,37	6,11	3,00	2,66	1,40	1,96	2,35	-2,30
III Trim.	1,02	4,29	0,43	-0,63	1,53	4,44	1,32	-1,29	0,49	4,07	-0,38	-0,04
IV Trim.	0,19	-1,84	0,63	-0,11	0,88	0,95	1,17	-0,19	-0,49	-4,97	0,11	-0,04
Variaciones con respecto a igual periodo del año anterior en puntos porcentuales												
2002	0,97	-3,94	2,05	-1,93	-0,59	-2,44	-1,70	2,33	3,49	-5,04	6,80	-4,03
2003	1,52	-0,85	0,16	4,48	1,81	-1,35	0,67	6,96	0,68	-0,28	-0,91	0,78
2004	1,99	-2,81	2,02	0,63	1,96	-1,02	2,18	-5,70	1,74	-4,50	1,60	6,34
2005	1,53	5,75	1,79	1,23	-0,32	6,20	-0,27	0,22	3,49	4,45	4,26	2,21
2006	1,04	1,50	0,61	1,97	0,86	-0,61	0,59	2,15	1,22	4,10	0,44	1,84
2007	-1,16	-4,82	-0,85	0,46	-1,56	-4,05	-1,57	0,62	-0,53	-5,00	0,12	0,11
2008	-3,34	-4,87	-3,74	3,19	-5,61	-7,13	-6,35	4,12	-1,28	-3,49	-1,21	2,75
2009	-8,15	-10,50	-8,76	-2,19	-12,39	-16,13	-12,69	-4,46	-3,85	-5,21	-4,59	0,08
2010	-1,28	-1,40	-0,55	-4,94	-1,14	-1,11	-0,21	-7,56	-1,31	-1,69	-0,78	-2,96
2011	-2,55	-3,33	-2,37	0,84	-2,48	-4,44	-1,93	0,94	-2,51	-2,32	-2,66	0,74
2012	-3,16	-6,10	-2,92	0,93	-3,65	-5,52	-3,91	2,53	-2,67	-6,64	-1,94	-0,50
2013	-1,38	-2,69	-1,22	0,48	-1,24	-1,00	-0,37	-3,73	-1,48	-4,27	-1,95	4,30
2014	1,21	0,74	1,87	-0,56	2,46	1,65	3,95	-1,71	0,06	-0,41	0,03	0,42
2015	2,86	5,64	2,50	1,86	3,74	4,28	3,88	2,44	2,05	7,11	1,26	1,37
2013												
IV Trim.	-0,66	-2,72	-0,35	-0,03	-0,01	-2,73	1,99	-7,18	-1,19	-2,74	-2,41	6,22
2014												
I Trim.	-0,03	-1,49	1,00	-2,60	1,03	0,51	2,94	-6,37	-1,01	-3,71	-0,76	0,66
II Trim.	0,98	-3,39	2,27	-1,00	1,65	-5,06	3,94	-1,71	0,40	-2,09	0,83	-0,37
III Trim.	1,82	1,88	2,40	-0,17	4,48	4,80	6,41	-2,88	-0,61	-1,31	-1,12	2,21
IV Trim.	2,05	6,11	1,75	1,41	2,63	6,44	2,40	4,12	1,51	5,64	1,21	-0,85
2015												
I Trim.	2,76	4,46	2,26	3,60	3,72	1,05	4,56	3,28	1,91	8,15	0,26	4,10
II Trim.	2,45	7,52	1,80	2,94	3,02	6,18	2,65	3,44	1,98	8,96	1,07	2,54
III Trim.	3,10	7,60	2,30	1,61	3,20	4,90	2,45	3,19	2,97	10,51	2,10	0,21
IV Trim.	3,12	2,95	3,63	-0,65	4,97	4,73	5,79	0,01	1,34	0,83	1,63	-1,25

(*) Los datos 2002/2013 corresponden a la serie revisada incorporando la nueva base poblacional de la EPA actualizada con las nuevas estimaciones de población y hogares derivadas del Censo de Población y Viviendas de 2011, en sustitución de la basada en el Censo 2001.

FUENTE: INE. EPA

A-INF TRIM\6.6.TSOCU-EXTRANJ

6.7.- OCUPADOS "EXTRANJEROS" SEGÚN NIVEL DE ESTUDIOS Y SEXO *

	VALORES ABSOLUTOS (En miles)			DISTRIBUCIONES PORCENTUALES			VARIACIONES ANUALES						TASAS DE OCUPACIÓN		
							Miles			%					
	T.IV.11	T.IV.12	T.IV.13	T.IV.11	T.IV.12	T.IV.13	T.IV.11	T.IV.12	T.IV.13	T.IV.11	T.IV.12	T.IV.13	T.IV.11	T.IV.12	T.IV.13
AMBOS SEXOS	2.216,6	2.056,7	1.860,5	100,0	100,0	100,0	-188,4	-159,9	-196,2	-7,8	-7,2	-9,5	50,05	47,95	47,29
Analfabetos	33,8	25,6	21,1	1,5	1,2	1,1	0,1	-8,2	-4,5	0,3	-24,3	-17,6	26,10	26,39	22,23
Educación Primaria	350,4	328,5	345,3	15,8	16,0	18,6	-69,1	-21,9	16,8	-16,5	-6,3	5,1	39,49	36,95	40,13
Educación Secundaria Primera etapa y formación e inserción laboral correspondiente	461,0	468,5	398,8	20,8	22,8	21,4	-57,2	7,5	-69,7	-11,0	1,6	-14,9	44,50	45,49	41,40
Educación Secundaria Segunda etapa y formación e inserción laboral correspondiente	791,5	705,3	594,9	35,7	34,3	32,0	-46,9	-86,2	-110,4	-5,6	-10,9	-15,7	55,23	51,37	51,05
Formación e inserción laboral con título de secundaria (2ª etapa)	0,5	0,2	0,2	0,0	0,0	0,0	-1,2	-0,3	0,0	-70,6	-60,0	0,0	100,00	9,52	100,00
Educación superior, excepto doctorado	566,3	518,5	492,9	25,5	25,2	26,5	-15,0	-47,8	-25,6	-2,6	-8,4	-4,9	61,39	58,86	58,69
Doctorado	13,1	10,1	7,4	0,6	0,5	0,4	0,8	-3,0	-2,7	6,5	-22,9	-26,7	66,50	57,71	71,15
VARONES	1.150,8	1.047,0	946,9	100,0	100,0	100,0	-98,8	-103,8	-100,1	-7,9	-9,0	-9,6	53,50	50,55	50,55
Analfabetos	24,1	21,4	13,1	2,1	2,0	1,4	-0,9	-2,7	-8,3	-3,6	-11,2	-38,8	49,90	53,37	31,87
Educación Primaria	204,8	180,5	194,5	17,8	17,2	20,5	-39,3	-24,3	14,0	-16,1	-11,9	7,8	43,49	40,71	45,38
Educación Secundaria Primera etapa y formación e inserción laboral correspondiente	235,6	256,8	221,2	20,5	24,5	23,4	-35,6	21,2	-35,6	-13,1	9,0	-13,9	47,00	48,33	44,37
Educación Secundaria Segunda etapa y formación e inserción laboral correspondiente	395,7	335,0	286,7	34,4	32,0	30,3	-22,5	-60,7	-48,3	-5,4	-15,3	-14,4	57,49	52,69	54,71
Formación e inserción laboral con título de secundaria (2ª etapa)	0,5	0,2	0,2	0,0	0,0	0,0	-0,7	-0,3	0,0	-58,3	-60,0	0,0	100,00	10,53	100,00
Educación superior, excepto doctorado	280,8	247,4	228,6	24,4	23,6	24,1	1,6	-33,4	-18,8	0,6	-11,9	-7,6	65,32	60,39	60,85
Doctorado	9,4	5,7	2,6	0,8	0,5	0,3	-1,2	-3,7	-3,1	-11,3	-39,4	-54,4	79,66	61,96	50,00
MUJERES	1.065,8	1.009,7	913,6	100,0	100,0	100,0	-89,6	-56,1	-96,1	-7,8	-5,3	-9,5	46,79	45,52	44,33
Analfabetos	9,8	4,2	8,0	0,9	0,4	0,9	1,1	-5,6	3,8	12,6	-57,1	90,5	12,07	7,38	14,87
Educación Primaria	145,6	148,0	150,7	13,7	14,7	16,5	-29,7	2,4	2,7	-16,9	1,6	1,8	34,96	33,21	34,89
Educación Secundaria Primera etapa y formación e inserción laboral correspondiente	225,4	211,7	177,7	21,1	21,0	19,5	-21,6	-13,7	-34,0	-8,7	-6,1	-16,1	42,16	42,45	38,24
Educación Secundaria Segunda etapa y formación e inserción laboral correspondiente	395,8	370,3	308,2	37,1	36,7	33,7	-24,4	-25,5	-62,1	-5,8	-6,4	-16,8	53,14	50,22	48,05
Formación e inserción laboral con título de secundaria (2ª etapa)	0,0	0,0	0,0	0,0	0,0	0,0	-0,5	0,0	0,0						
Educación superior, excepto doctorado	285,5	271,0	264,3	26,8	26,8	28,9	-16,6	-14,5	-6,7	-5,5	-5,1	-2,5	57,96	57,51	56,94
Doctorado	3,7	4,4	4,7	0,3	0,4	0,5	2,1	0,7	0,3	131,3	18,9	6,8	46,25	53,66	92,16

(*) Los datos 2002/2013 corresponden a la serie revisada incorporando la nueva base poblacional de la EPA actualizada con las nuevas estimaciones de población y hogares derivadas del Censo de Población y Viviendas de 2011, en sustitución de la basada en el Censo 2001.

FUENTE: INE. EPA

A-INF TRIM\6.7.OCUNESX-EXTRANJ

6.7 BIS.- OCUPADOS "EXTRANJEROS" SEGÚN NIVEL DE ESTUDIOS Y SEXO

	CIFRAS ABSOLUTAS		DISTRIBUCIONES PORCENTUALES		VARIACIONES		VARIACIONES ANUALES		TASAS DE OCUPACIÓN	
					T.IV.15 - T.III.15		Miles	%		
	T.IV.14	T.IV.15	T.IV.14	T.IV.15	Miles	%	T.IV.15	T.IV.15	T.IV.14	T.IV.15
AMBOS SEXOS	1.865,1	1.948,7	100,0	100,0	9,7	0,5	83,6	4,5	49,34	52,46
Analfabetos	22,5	31,5	1,2	1,6	4,0	14,5	9,0	40,0	23,34	33,12
Estudios primarios incompletos	55,0	73,1	2,9	3,8	-5,5	-7,0	18,1	32,9	32,09	44,12
Educación primaria	229,8	226,8	12,3	11,6	-5,1	-2,2	-3,0	-1,3	41,89	43,81
Primera etapa de educación secundaria y similar	395,0	448,5	21,2	23,0	11,4	2,6	53,5	13,5	41,35	46,24
Segunda etapa de educación secundaria, con orientación general	513,3	529,3	27,5	27,2	-11,4	-2,1	16,0	3,1	56,45	57,95
Segunda etapa de educación secundaria con orientación profesional (incluye educación postsecundaria no superior)	113,8	126,3	6,1	6,5	2,1	1,7	12,5	11,0	55,57	55,76
Educación superior	535,7	513,2	28,7	26,3	14,3	2,9	-22,5	-4,2	59,92	62,10
VARONES	961,3	1.040,3	100,0	100,0	23,0	2,3	79,0	8,2	53,18	58,15
Analfabetos	14,3	22,6	1,5	2,2	3,7	19,6	8,3	58,0	36,29	56,78
Estudios primarios incompletos	41,2	49,2	4,3	4,7	1,6	3,4	8,0	19,4	45,73	52,73
Educación primaria	125,0	138,4	13,0	13,3	6,3	4,8	13,4	10,7	46,49	51,51
Primera etapa de educación secundaria y similar	208,9	236,1	21,7	22,7	13,7	6,2	27,2	13,0	45,26	50,02
Segunda etapa de educación secundaria, con orientación general	259,1	282,5	27,0	27,2	-4,3	-1,5	23,4	9,0	60,59	65,44
Segunda etapa de educación secundaria con orientación profesional (incluye educación postsecundaria no superior)	62,1	67,7	6,5	6,5	5,4	8,7	5,6	9,0	57,61	59,02
Educación superior	250,7	243,9	26,1	23,4	-3,2	-1,3	-6,8	-2,7	60,79	66,15
MUJERES	903,8	908,4	100,0	100,0	-13,3	-1,4	4,6	0,5	45,83	47,17
Analfabetos	8,2	9,0	0,9	1,0	0,4	4,7	0,8	9,8	14,36	16,27
Estudios primarios incompletos	13,8	23,9	1,5	2,6	-7,1	-22,9	10,1	73,2	16,95	33,01
Educación primaria	104,8	88,4	11,6	9,7	-11,4	-11,4	-16,4	-15,6	37,47	35,49
Primera etapa de educación secundaria y similar	186,1	212,4	20,6	23,4	-2,2	-1,0	26,3	14,1	37,69	42,66
Segunda etapa de educación secundaria, con orientación general	254,2	246,8	28,1	27,2	-7,1	-2,8	-7,4	-2,9	52,77	51,24
Segunda etapa de educación secundaria con orientación profesional (incluye educación postsecundaria no superior)	51,7	58,5	5,7	6,4	-3,4	-5,5	6,8	13,2	53,35	52,33
Educación superior	285,0	269,3	31,5	29,6	17,5	6,9	-15,7	-5,5	59,18	58,84

FUENTE: INE. EPA

A-INF TRIM\6.7.OCUNESX-EXTRANJ

6.9.- OCUPADOS "EXTRANJEROS" POR TIEMPO DE RESIDENCIA EN ESPAÑA

PERIODO	Total	Menos de 1 año	1 año	2 años	3 años	De 4 a 6 años	7 años y más
Valores absolutos en miles							
1997	175,1	6,8	9,4	12,5	17,3	47,0	82,2
1998	221,5	3,7	12,0	18,3	17,7	42,1	127,7
1999	317,8	13,7	15,3	29,1	26,7	59,2	173,8
2000	454,2	62,2	38,7	47,3	38,0	74,8	193,2
2001	682,8	149,6	99,8	87,2	47,2	97,1	201,9
2002	1.054,8	177,6	129,3	203,0	129,9	161,5	253,6
2003	1.386,5	152,8	155,9	260,4	240,6	271,8	305,0
2004	1.702,7	143,8	156,5	280,8	333,7	461,1	326,8
2005	2.104,8	82,3	185,9	267,2	327,0	786,5	455,8
2006	2.408,4	125,7	180,7	236,3	311,7	977,5	576,6
2007	2.724,7	144,4	216,9	230,4	305,7	987,5	839,9
2008	2.837,7	101,6	215,9	223,9	270,4	967,1	1.058,8
2009	2.543,0	54,0	153,8	208,9	213,9	734,1	1.178,2
2010	2.450,3	20,8	92,2	173,5	248,2	677,1	1.238,6
2011	2.299,6	25,3	52,6	84,6	165,1	692,8	1.279,3
2012	2.106,8	13,6	39,0	54,5	87,5	574,2	1.338,1
2013	1.925,7	11,1	30,3	37,8	54,1	429,7	1.362,7
2014	1.844,7	21,2	30,2	40,1	46,8	276,9	1.429,5
2015	1.908,5	21,7	39,8	36,0	56,3	195,5	1.559,3
2013							
IV Trim.	1.860,5	13,6	25,0	34,4	57,2	375,8	1.354,6
2014							
I Trim.	1.775,9	11,8	28,1	40,7	46,6	310,7	1.338,0
II Trim.	1.868,0	19,4	31,7	38,4	43,4	299,4	1.435,7
III Trim.	1.869,8	28,4	30,0	40,6	51,3	272,6	1.446,9
IV Trim.	1.865,1	25,3	30,8	40,8	45,7	224,9	1.497,5
2015							
I Trim.	1.837,1	22,9	39,7	34,5	62,2	193,1	1.484,7
II Trim.	1.909,2	20,6	40,5	33,7	57,5	195,7	1.561,2
III Trim.	1.939,0	22,7	37,1	33,5	54,4	200,7	1.590,6
IV Trim.	1.948,7	20,6	41,9	42,1	51,1	192,5	1.600,6
Variaciones con respecto al trimestre anterior en miles							
2014							
IV Trim.	-4,7	-3,1	0,8	0,2	-5,6	-47,7	50,6
2015							
I Trim.	-28,0	-2,4	8,9	-6,3	16,5	-31,8	-12,8
II Trim.	72,1	-2,3	0,8	-0,8	-4,7	2,6	76,5
III Trim.	29,8	2,1	-3,4	-0,2	-3,1	5,0	29,4
IV Trim.	9,7	-2,1	4,8	8,6	-3,3	-8,2	10,0
Variaciones con respecto al trimestre anterior en porcentaje							
2014							
IV Trim.	-0,3	-10,9	2,7	0,5	-10,9	-17,5	3,5
2015							
I Trim.	-1,5	-9,5	28,9	-15,4	36,1	-14,1	-0,9
II Trim.	3,9	-10,0	2,0	-2,3	-7,6	1,3	5,2
III Trim.	1,6	10,2	-8,4	-0,6	-5,4	2,6	1,9
IV Trim.	0,5	-9,3	12,9	25,7	-6,1	-4,1	0,6
Variaciones con respecto a igual periodo del año anterior en miles							
2002	372,0	28,0	29,5	115,8	82,7	64,4	51,7
2003	331,6	-24,8	26,7	57,4	110,7	110,3	51,4
2004	316,2	-8,9	0,6	20,4	93,1	189,3	21,8
2005	402,1	-61,6	29,4	-13,6	-6,6	325,5	129,0
2006	303,6	43,4	-5,2	-30,9	-15,4	191,0	120,7
2007	316,3	18,7	36,2	-5,9	-6,0	9,9	263,3
2008	113,0	-42,8	-1,0	-6,5	-35,3	-20,3	218,9
2009	-294,8	-47,7	-62,1	-15,0	-56,5	-233,0	119,5
2010	-92,6	-33,2	-61,6	-35,5	34,3	-57,1	60,4
2011	-150,7	4,4	-39,6	-88,9	-83,1	15,8	40,6
2012	-192,9	-11,7	-13,6	-30,2	-77,6	-118,6	58,8
2013	-181,1	-2,4	-8,8	-16,7	-33,4	-144,6	24,6
2014	-81,0	10,1	-0,1	2,3	-7,3	-152,8	66,8
2015	63,8	0,5	9,7	-4,2	9,6	-81,4	129,8
2013							
IV Trim.	-196,2	0,3	-6,0	-12,3	-15,9	-179,8	17,6
2014							
I Trim.	-180,5	2,4	-9,6	1,6	-6,9	-149,6	-18,4
II Trim.	-111,2	8,7	-0,6	-2,7	-12,1	-139,1	34,7
III Trim.	-36,7	17,6	3,9	4,0	1,3	-171,4	108,0
IV Trim.	4,6	11,7	5,8	6,4	-11,5	-150,9	142,9
2015							
I Trim.	61,2	11,1	11,6	-6,2	15,6	-117,6	146,7
II Trim.	41,2	1,2	8,8	-4,7	14,1	-103,7	125,5
III Trim.	69,2	-5,7	7,1	-7,1	3,1	-71,9	143,7
IV Trim.	83,6	-4,7	11,1	1,3	5,4	-32,4	103,1
Variaciones con respecto a igual periodo del año anterior en porcentajes							
2002	54,5	18,7	29,6	132,8	175,1	66,4	25,6
2003	31,4	-14,0	20,6	28,3	85,2	68,3	20,3
2004	22,8	-5,8	0,4	7,8	38,7	69,7	7,1
2005	23,6	-42,8	18,8	-4,9	-2,0	70,6	39,5
2006	14,4	52,8	-2,8	-11,6	-4,7	24,3	26,5
2007	13,1	14,9	20,0	-2,5	-1,9	1,0	45,7
2008	4,1	-29,6	-0,4	-2,8	-11,5	-2,1	26,1
2009	-10,4	-46,9	-28,8	-6,7	-20,9	-24,1	11,3
2010	-3,6	-61,4	-40,1	-17,0	16,0	-7,8	5,1
2011	-6,2	21,2	-43,0	-51,2	-33,5	2,3	3,3
2012	-8,4	-46,3	-25,8	-35,7	-47,0	-17,1	4,6
2013	-8,6	-17,9	-22,4	-30,6	-38,2	-25,2	1,8
2014	-4,2	90,8	-0,4	6,2	-13,5	-35,6	4,9
2015	3,5	2,2	32,0	-10,4	20,4	-29,4	9,1
2013							
IV Trim.	-9,5	2,3	-19,4	-26,3	-21,8	-32,4	1,3
2014							
I Trim.	-9,2	25,5	-25,5	4,1	-12,9	-32,5	-1,4
II Trim.	-5,6	81,3	-1,9	-6,6	-21,8	-31,7	2,5
III Trim.	-1,9	163,0	14,9	10,9	2,6	-38,6	8,1
IV Trim.	0,2	86,0	23,2	18,6	-20,1	-40,2	10,5
2015							
I Trim.	3,4	94,1	41,3	-15,2	33,5	-37,9	11,0
II Trim.	2,2	6,2	27,8	-12,2	32,5	-34,6	8,7
III Trim.	3,7	-20,1	23,7	-17,5	6,0	-26,4	9,9
IV Trim.	4,5	-18,6	36,0	3,2	11,8	-14,4	6,9

(*) Los datos 2002/2013 corresponden a la serie revisada incorporando la nueva base poblacional de la EPA actualizada con las nuevas estimaciones de población y hogares derivadas del Censo de Población y Viviendas de 2011, en sustitución de la basada en el Censo 2001.

FUENTE: INE. EPA

A-INF TRIM(6.9-OCUPP-RESIDENCIA-EXTRANJ)

6.11.- TASAS DE PARO "EXTRANJEROS" POR EDADES Y SEXO (*) (**)

PERIODO	AMBOS SEXOS				VARONES				MUJERES			
	Total	De 16 a 24	De 25 a 54	De 55 y más	Total	De 16 a 24	De 25 a 54	De 55 y más	Total	De 16 a 24	De 25 a 54	De 55 y más
Valores de las tasas en porcentaje												
1997	21,02	32,31	20,69	6,35	18,87	41,30	17,88	7,03	24,59	24,85	25,52	4,80
1998	18,64	33,66	17,25	14,88	13,94	36,26	11,25	16,61	25,86	29,41	26,01	7,63
1999	14,22	31,19	11,95	11,63	11,95	31,14	9,19	12,68	17,29	31,34	15,57	9,63
2000	15,01	27,59	13,19	9,34	12,65	25,66	10,67	9,12	18,23	29,92	16,69	9,59
2001	14,67	24,14	12,75	15,75	12,23	23,16	10,57	8,08	18,28	25,23	16,16	27,01
2001	14,00	23,91	11,95	15,43	11,75	23,05	10,04	7,51	17,34	24,92	15,00	27,01
2002	14,47	23,50	12,58	17,06	12,89	21,32	11,42	11,59	16,52	25,94	14,11	27,69
2003	15,49	24,43	14,01	10,40	13,07	22,95	11,56	9,76	18,77	26,06	17,35	12,99
2004	13,59	23,14	12,26	8,90	11,28	21,63	9,91	7,45	16,76	24,98	15,55	10,92
2005	11,39	19,55	9,94	10,43	9,48	16,90	8,10	10,00	13,86	23,01	12,31	10,99
2006	11,77	17,75	10,74	11,92	9,36	14,61	8,40	12,26	14,81	21,14	13,76	11,38
2007	12,18	20,75	10,73	13,78	10,52	17,75	9,27	14,17	14,26	23,91	12,57	13,16
2008	17,44	27,53	15,90	15,43	17,28	26,76	15,98	13,59	17,64	28,44	15,81	17,76
2009	28,25	42,00	26,99	26,11	31,35	46,18	30,14	24,79	24,41	36,94	23,05	27,58
2010	29,95	43,44	29,01	31,02	32,38	47,12	31,17	36,80	27,11	39,46	26,48	23,21
2011	32,60	49,16	30,54	32,15	34,52	52,45	32,17	37,85	30,48	45,93	28,71	24,43
2012	35,94	56,55	33,89	30,45	38,24	58,97	36,43	31,48	33,42	54,17	31,10	29,10
2013	37,02	58,95	35,01	31,42	38,70	58,69	36,53	38,00	35,22	59,20	33,39	24,20
2014	34,50	56,50	32,22	34,28	35,37	55,99	32,14	45,42	33,56	57,13	32,30	21,66
2015	30,46	47,80	28,80	29,09	30,40	48,71	28,02	35,31	30,54	46,71	29,65	22,70
2013												
IV Trim.	36,45	60,27	34,38	29,31	37,44	59,96	34,59	42,76	35,39	60,50	34,17	16,84
2014												
I Trim.	37,72	63,70	35,03	36,40	39,16	62,89	35,66	47,96	36,18	64,77	34,37	24,65
II Trim.	34,14	59,44	31,36	38,29	34,87	59,26	31,25	46,92	33,33	59,66	31,46	28,13
III Trim.	32,87	53,58	30,63	32,99	33,27	53,89	29,58	46,16	32,41	53,11	31,77	17,57
IV Trim.	33,22	49,37	31,78	29,61	34,15	47,64	32,02	41,02	32,21	51,22	31,54	16,37
2015												
I Trim.	33,65	54,91	31,81	30,47	34,46	58,55	31,49	40,67	32,78	50,89	32,17	19,75
II Trim.	30,84	49,34	29,19	28,26	30,50	48,31	28,63	31,84	31,20	50,38	29,78	24,65
III Trim.	28,94	43,82	27,26	29,85	29,25	45,60	26,95	34,91	28,59	41,66	27,60	24,75
IV Trim.	28,38	43,42	26,89	27,68	27,38	43,61	24,97	33,61	29,48	43,16	28,97	21,56
Variaciones con respecto al trimestre anterior en puntos porcentuales												
2014												
IV Trim.	0,36	-4,21	1,15	-3,38	0,87	-6,25	2,44	-5,14	-0,21	-1,88	-0,23	-1,20
2015												
I Trim.	0,43	5,54	0,03	0,86	0,31	10,91	-0,53	-0,36	0,57	-0,33	0,62	3,38
II Trim.	-2,81	-5,57	-2,62	-2,21	-3,95	-10,25	-2,86	-8,82	-1,58	-0,51	-2,38	4,90
III Trim.	-1,90	-5,52	-1,93	1,58	-1,25	-2,70	-1,68	3,06	-2,61	-8,72	-2,18	0,11
IV Trim.	-0,56	-0,39	-0,37	-2,17	-1,87	-2,00	-1,98	-1,30	0,89	1,50	1,37	-3,20
Variaciones con respecto a igual periodo del año anterior en puntos porcentuales												
2002	0,47	-0,41	0,62	1,63	1,14	-1,72	1,38	4,08	-0,82	1,03	-0,89	0,68
2003	1,02	0,93	1,43	-6,66	0,18	1,63	0,14	-1,82	2,25	0,11	3,24	-14,70
2004	-1,91	-1,29	-1,75	-1,50	-1,79	-1,32	-1,65	-2,32	-2,01	-1,08	-1,80	-2,07
2005	-2,20	-3,58	-2,32	1,53	-1,80	-4,73	-1,81	2,55	-2,90	-1,97	-3,24	0,07
2006	0,38	-1,81	0,79	1,50	-0,12	-2,29	0,30	2,26	0,95	-1,87	1,45	0,39
2007	0,41	3,00	-0,01	1,85	1,16	3,14	0,87	1,92	-0,55	2,76	-1,18	1,79
2008	5,26	6,79	5,17	1,66	6,76	9,00	6,71	-0,59	3,38	4,53	3,24	4,59
2009	10,81	14,47	11,08	10,67	14,07	19,43	14,16	11,20	6,77	8,50	7,24	9,82
2010	1,70	1,43	2,02	4,92	1,03	0,93	1,03	12,01	2,70	2,52	3,43	-4,37
2011	2,66	5,72	1,53	1,12	2,14	5,33	1,00	1,05	3,37	6,46	2,23	1,22
2012	3,34	7,39	3,36	-1,70	3,72	6,52	4,26	-6,36	2,94	8,25	2,39	4,67
2013	1,08	2,41	1,11	0,97	0,46	-0,28	0,10	6,51	1,80	5,02	2,29	-4,90
2014	-2,52	-2,46	-2,79	2,86	-3,33	-2,70	-4,39	7,42	-1,66	-2,07	-1,09	-2,55
2015	-4,04	-8,69	-3,42	-5,19	-4,97	-7,27	-4,12	-10,10	-3,02	-10,42	-2,65	1,05
2013												
IV Trim.	-0,06	3,42	-0,28	0,67	-0,74	2,09	-1,86	13,06	0,71	4,78	1,46	-10,65
2014												
I Trim.	-1,44	2,06	-2,23	5,87	-2,68	-0,99	-4,34	14,69	-0,12	5,56	0,01	-2,78
II Trim.	-1,59	4,84	-2,68	7,15	-1,33	7,29	-3,29	11,98	-1,90	2,14	-2,04	1,26
III Trim.	-3,74	-5,56	-3,56	-1,47	-5,85	-4,86	-7,16	4,76	-1,46	-6,44	0,34	-8,51
IV Trim.	-3,23	-10,90	-2,60	0,30	-3,29	-12,32	-2,57	-1,74	-3,18	-9,28	-2,63	-0,47
2015												
I Trim.	-4,08	-8,79	-3,22	-5,92	-4,71	-4,33	-4,16	-7,30	-3,40	-13,88	-2,21	-4,90
II Trim.	-3,30	-10,09	-2,17	-10,02	-4,37	-10,96	-2,62	-15,08	-2,13	-9,28	-1,68	-3,48
III Trim.	-3,93	-9,76	-3,37	-3,15	-4,02	-8,29	-2,63	-11,25	-3,83	-11,45	-4,17	7,18
IV Trim.	-4,85	-5,95	-4,89	-1,93	-6,76	-4,03	-7,05	-7,41	-2,73	-8,07	-2,57	5,19

(*) Los datos referidos a 2001 se han obtenido sin aplicar y aplicando la nueva definición de paro, datos sin sombrear y sombreados, respectivamente.

(**) Los datos 2002/2013 corresponden a la serie revisada incorporando la nueva base poblacional de la EPA actualizada con las nuevas estimaciones de población y hogares derivadas del Censo de Población y Viviendas de 2011, en sustitución de la basada en el Censo 2001.

FUENTE: INE. EPA

6.12.- PARADOS "EXTRANJEROS" SEGÚN NIVEL DE ESTUDIOS Y SEXO*

	VALORES ABSOLUTOS (En miles)			DISTRIBUCIONES PORCENTUALES			VARIACIONES ANUALES						TASAS DE PARO		
	T.IV.11	T.IV.12	T.IV.13	T.IV.11	T.IV.12	T.IV.13	Miles			%			T.IV.11	T.IV.12	T.IV.13
							T.IV.11	T.IV.12	T.IV.13	T.IV.11	T.IV.12	T.IV.13			
AMBOS SEXOS	1.169,5	1.182,6	1.067,1	100,0	100,0	100,0	128,2	13,1	-115,5	12,3	1,1	-9,8	34,54	36,51	36,45
Analfabetos	41,2	24,2	30,0	3,5	2,0	2,8	14,4	-17,0	5,8	53,7	-41,3	24,0	54,93	48,59	58,71
Educación Primaria	268,1	295,6	258,4	22,9	25,0	24,2	12,0	27,5	-37,2	4,7	10,3	-12,6	43,35	47,36	42,80
Educación Secundaria Primera etapa y formación e inserción laboral correspondiente	293,5	297,3	282,8	25,1	25,1	26,5	32,9	3,8	-14,5	12,6	1,3	-4,9	38,90	38,82	41,49
Educación Secundaria Segunda etapa y formación e inserción laboral correspondiente	382,1	383,4	330,2	32,7	32,4	30,9	52,5	1,3	-53,2	15,9	0,3	-13,9	32,56	35,22	35,69
Formación e inserción laboral con título de secundaria (2ª etapa)	0,0	1,7	0,0	0,0	0,1	0,0	0,0	1,7	-1,7	0,0	0,0	-100,0	0,00	89,47	0,00
Educación superior, excepto doctorado	182,9	179,1	165,6	15,6	15,1	15,5	15,0	-3,8	-13,5	8,9	-2,1	-7,5	24,41	25,67	25,15
Doctorado	1,7	1,3	0,0	0,1	0,1	0,0	1,4	-0,4	-1,3	466,7	-23,5	-100,0	11,49	11,40	0,00
VARONES	657,2	646,6	566,7	100,0	100,0	100,0	70,2	-10,6	-79,9	12,0	-1,6	-12,4	36,35	38,18	37,44
Analfabetos	18,9	11,4	18,6	2,9	1,8	3,3	3,9	-7,5	7,2	26,0	-39,7	63,2	43,95	34,76	58,68
Educación Primaria	176,6	175,8	153,6	26,9	27,2	27,1	13,7	-0,8	-22,2	8,4	-0,5	-12,6	46,30	49,34	44,13
Educación Secundaria Primera etapa y formación e inserción laboral correspondiente	164,7	164,5	162,9	25,1	25,4	28,7	13,0	-0,2	-1,6	8,6	-0,1	-1,0	41,14	39,05	42,41
Educación Secundaria Segunda etapa y formación e inserción laboral correspondiente	213,6	210,0	162,1	32,5	32,5	28,6	41,8	-3,6	-47,9	24,3	-1,7	-22,8	35,06	38,53	36,12
Formación e inserción laboral con título de secundaria (2ª etapa)	0,0	1,7	0,0	0,0	0,3	0,0	0,0	1,7	-1,7	0,0	0,0	-100,0	0,00	89,47	0,00
Educación superior, excepto doctorado	81,9	82,4	69,5	12,5	12,7	12,3	-3,8	0,5	-12,9	-4,4	0,6	-15,7	22,58	24,98	23,31
Doctorado	1,5	0,7	0,0	0,2	0,1	0,0	1,5	-0,8	-0,7	100,0	100,0	-100,0	13,76	10,94	0,00
MUJERES	512,3	536,0	500,4	100,0	100,0	100,0	58,1	23,7	-35,6	12,8	4,6	-6,6	32,46	34,68	35,39
Analfabetos	22,1	12,7	11,4	4,3	2,4	2,3	10,3	-9,4	-1,3	87,3	-42,5	-10,2	69,28	75,15	58,76
Educación Primaria	91,5	119,8	104,9	17,9	22,4	21,0	-1,7	28,3	-14,9	-1,8	30,9	-12,4	38,59	44,73	41,04
Educación Secundaria Primera etapa y formación e inserción laboral correspondiente	128,9	132,8	119,8	25,2	24,8	23,9	20,0	3,9	-13,0	18,4	3,0	-9,8	36,38	38,55	40,27
Educación Secundaria Segunda etapa y formación e inserción laboral correspondiente	168,5	173,4	168,1	32,9	32,4	33,6	10,7	4,9	-5,3	6,8	2,9	-3,1	29,86	31,89	35,29
Formación e inserción laboral con título de secundaria (2ª etapa)	0,0	0,0	0,0	0,0	0,0	0,0	0,0	0,0	0,0	0,0	0,0	0,0	0,00	0,00	0,00
Educación superior, excepto doctorado	101,0	96,8	96,2	19,7	18,1	19,2	18,8	-4,2	-0,6	22,9	-4,2	-0,6	26,13	26,32	26,69
Doctorado	0,3	0,6	0,0	0,1	0,1	0,0	-0,1	0,3	-0,6	-25,0	100,0	-100,0	7,50	12,00	0,00

(*) Los datos 2002/2013 corresponden a la serie revisada incorporando la nueva base poblacional de la EPA actualizada con las nuevas estimaciones de población y hogares derivadas del Censo de Población y Viviendas de 2011, en sustitución de la basada en el Censo 2001.

FUENTE: INE. EPA

A-INF TRIM\6.12.PARNESX-EXTRANJ

6.12 BIS.- PARADOS "EXTRANJEROS" SEGÚN NIVEL DE ESTUDIOS Y SEXO

	CIFRAS ABSOLUTAS		DISTRIBUCIONES PORCENTUALES		VARIACIONES T.IV.15 - T.III.15		VARIACIONES ANUALES		TASAS DE PARO	
	T.IV.14	T.IV.15	T.IV.14	T.IV.15	Miles	%	Miles	%	T.IV.14	T.IV.15
							T.IV.15	T.IV.15		
AMBOS SEXOS	927,9	772,0	100,0	100,0	-17,6	-2,2	-155,9	-16,8	33,22	28,38
Analfabetos	29,7	22,9	3,2	3,0	-3,4	-12,9	-6,8	-22,9	56,90	42,10
Estudios primarios incompletos	51,5	39,4	5,6	5,1	-8,9	-18,4	-12,1	-23,5	48,36	35,02
Educación primaria	155,7	140,6	16,8	18,2	18,3	15,0	-15,1	-9,7	40,39	38,27
Primera etapa de educación secundaria y similar	252,7	196,9	27,2	25,5	-10,2	-4,9	-55,8	-22,1	39,01	30,51
Segunda etapa de educación secundaria, con orientación general	219,7	179,3	23,7	23,2	-4,2	-2,3	-40,4	-18,4	29,97	25,30
Segunda etapa de educación secundaria con orientación profesional (incluye educación postsecundaria no superior)	49,6	52,2	5,3	6,8	-15,2	-22,6	2,6	5,2	30,35	29,24
Educación superior	168,8	140,8	18,2	18,2	5,9	4,4	-28,0	-16,6	23,96	21,53
VARONES	498,5	392,3	100,0	100,0	-28,3	-6,7	-106,2	-21,3	34,15	27,38
Analfabetos	14,9	6,6	3,0	1,7	-3,2	-32,7	-8,3	-55,7	51,03	22,60
Estudios primarios incompletos	35,2	25,5	7,1	6,5	-11,6	-31,3	-9,7	-27,6	46,07	34,14
Educación primaria	96,4	84,0	19,3	21,4	7,5	9,8	-12,4	-12,9	43,54	37,77
Primera etapa de educación secundaria y similar	127,3	110,2	25,5	28,1	-11,6	-9,5	-17,1	-13,4	37,86	31,82
Segunda etapa de educación secundaria, con orientación general	112,2	82,5	22,5	21,0	-1,0	-1,2	-29,7	-26,5	30,22	22,60
Segunda etapa de educación secundaria con orientación profesional (incluye educación postsecundaria no superior)	27,2	25,8	5,5	6,6	-5,1	-16,5	-1,4	-5,1	30,46	27,59
Educación superior	85,3	57,6	17,1	14,7	-3,4	-5,6	-27,7	-32,5	25,39	19,10
MUJERES	429,4	379,8	100,0	100,0	10,8	2,9	-49,6	-11,6	32,21	29,48
Analfabetos	14,9	16,2	3,5	4,3	-0,3	-1,8	1,3	8,7	64,50	64,29
Estudios primarios incompletos	16,3	13,8	3,8	3,6	2,6	23,2	-2,5	-15,3	54,15	36,60
Educación primaria	59,4	56,6	13,8	14,9	10,8	23,6	-2,8	-4,7	36,18	39,03
Primera etapa de educación secundaria y similar	125,4	86,8	29,2	22,9	1,4	1,6	-38,6	-30,8	40,26	29,01
Segunda etapa de educación secundaria, con orientación general	107,5	96,8	25,0	25,5	-3,2	-3,2	-10,7	-10,0	29,72	28,17
Segunda etapa de educación secundaria con orientación profesional (incluye educación postsecundaria no superior)	22,3	26,5	5,2	7,0	-10,0	-27,4	4,2	18,8	30,14	31,18
Educación superior	83,5	83,2	19,4	21,9	9,3	12,6	-0,3	-0,4	22,66	23,60

FUENTE: INE. EPA

A-INF TRIM\6.12.PARNESX-EXTRANJ

6.13.- TASAS DE ACTIVIDAD POR COMUNIDADES AUTÓNOMAS Y SEXO "EXTRANJEROS" (*)

	Valores de las tasas			Variaciones	Variaciones anuales		
	En porcentaje			T.IV.15-T.III.15	En puntos porcentuales		
	T.IV.13	T.IV.14	T.IV.15	En puntos porcentuales	T.IV.13	T.IV.14	T.IV.15
AMBOS SEXOS	74,41	73,89	73,24	-0,31	-1,10	-0,52	-0,65
Andalucía	69,27	73,27	68,08	-0,83	-3,96	4,00	-5,19
Aragón	79,57	79,84	78,97	0,94	-0,99	0,27	-0,87
Asturias	79,48	75,48	65,75	-2,12	6,25	-4,00	-9,73
Baleares	69,68	69,72	69,82	-7,34	-0,39	0,04	0,10
Canarias	70,78	72,34	72,06	-2,92	-4,34	1,56	-0,28
Cantabria	80,55	72,16	60,83	-11,29	3,53	-8,39	-11,33
Castilla y León	77,72	77,28	74,75	2,99	0,07	-0,44	-2,53
Castilla-La Mancha	78,90	77,20	76,30	-2,21	-2,77	-1,70	-0,90
Cataluña	76,16	74,69	76,83	1,13	-1,85	-1,47	2,14
Comunidad Valenciana	69,81	64,47	64,76	-0,80	3,64	-5,34	0,29
Extremadura	72,58	64,12	67,19	-3,04	-9,87	-8,46	3,07
Galicia	71,83	74,81	66,95	-2,14	-2,82	2,98	-7,86
Madrid	79,59	81,77	84,23	2,80	-0,56	2,18	2,46
Murcia	74,26	71,30	67,41	-0,13	-2,29	-2,96	-3,89
Navarra	77,11	76,12	70,22	-6,15	0,47	-0,99	-5,90
País Vasco	82,55	80,63	79,54	0,09	3,01	-1,92	-1,09
Rioja (La)	78,30	76,83	77,15	0,19	-4,68	-1,47	0,32
Ceuta	30,39	53,21	45,68	-4,52	-24,56	22,82	-7,53
Melilla	71,15	52,40	43,77	-7,73	24,30	-18,75	-8,63
VARONES	80,80	80,75	80,08	-0,87	-0,96	-0,05	-0,67
Andalucía	74,34	78,88	74,93	-2,70	-1,24	4,54	-3,95
Aragón	84,70	86,21	83,25	-0,83	-2,83	1,51	-2,96
Asturias	83,70	86,93	61,53	-12,99	-5,38	3,23	-25,40
Baleares	79,64	81,49	74,93	-9,63	3,80	1,85	-6,56
Canarias	75,78	78,46	82,00	0,40	-6,53	2,68	3,54
Cantabria	82,42	66,92	56,45	-15,20	-1,81	-15,50	-10,47
Castilla y León	82,46	87,08	82,76	1,13	1,14	4,62	-4,32
Castilla-La Mancha	88,02	85,89	83,50	0,16	2,42	-2,13	-2,39
Cataluña	85,52	85,35	86,62	1,02	-0,51	-0,17	1,27
Comunidad Valenciana	73,56	69,30	70,52	-1,77	1,40	-4,26	1,22
Extremadura	64,00	62,57	70,91	-1,90	-21,64	-1,43	8,34
Galicia	79,44	81,39	69,49	-4,19	-3,37	1,95	-11,90
Madrid	85,68	85,54	87,61	0,95	-2,44	-0,14	2,07
Murcia	81,45	81,73	80,49	-0,36	-0,89	0,28	-1,24
Navarra	90,69	84,51	73,56	-6,71	10,69	-6,18	-10,95
País Vasco	83,96	81,44	84,37	5,60	3,72	-2,52	2,93
Rioja (La)	80,87	86,09	86,01	6,36	-8,00	5,22	-0,08
Ceuta	63,17	100,00	69,31	-19,69	-21,87	36,83	-30,69
Melilla	100,00	72,82	80,29	7,75	24,93	-27,18	7,47
MUJERES	68,60	67,60	66,89	0,14	-1,08	-1,00	-0,71
Andalucía	64,81	68,49	61,96	0,62	-6,37	3,68	-6,53
Aragón	74,77	73,52	75,54	2,41	0,54	-1,25	2,02
Asturias	76,37	65,49	68,26	5,32	11,01	-10,88	2,77
Baleares	60,97	59,54	65,29	-5,37	-4,42	-1,43	5,75
Canarias	66,06	66,83	61,14	-6,89	-2,62	0,77	-5,69
Cantabria	79,15	77,04	64,65	-7,92	6,87	-2,11	-12,39
Castilla y León	73,83	69,01	67,10	4,15	-0,10	-4,82	-1,91
Castilla-La Mancha	70,20	69,61	69,60	-4,45	-7,54	-0,59	-0,01
Cataluña	66,83	65,46	68,20	1,19	-3,24	-1,37	2,74
Comunidad Valenciana	66,31	59,58	59,22	0,03	5,94	-6,73	-0,36
Extremadura	79,17	65,68	64,07	-4,10	-0,10	-13,49	-1,61
Galicia	66,11	68,19	64,98	-0,14	-2,53	2,08	-3,21
Madrid	74,55	78,07	80,97	4,45	1,75	3,52	2,90
Murcia	66,92	61,69	53,28	-0,89	-2,44	-5,23	-8,41
Navarra	65,93	68,07	66,56	-4,63	-7,27	2,14	-1,51
País Vasco	81,16	79,94	74,57	-5,64	2,28	-1,22	-5,37
Rioja (La)	75,93	67,30	70,25	-4,43	-2,41	-8,63	2,95
Ceuta	0,64	30,35	34,64	-3,17	-27,23	29,71	4,29
Melilla	31,98	32,41	19,91	-16,49	-1,12	0,43	-12,50

(**) Los datos 2002/2013 corresponden a la serie revisada incorporando la nueva base poblacional de la EPA actualizada con las nuevas estimaciones de población y hogares derivadas del Censo de Población y Viviendas de 2011, en sustitución de la basada en el Censo 2001.

FUENTE: INE. EPA
A-INF TRIM6.13.TASACTCAA-EXTR

6.14.- TASAS DE EMPLEO POR COMUNIDADES AUTÓNOMAS Y SEXO "EXTRANJEROS"

(*)

	Valores de las tasas			Variaciones	Variaciones anuales		
	En porcentaje			T.IV.15-T.III.15	En puntos porcentuales		
	T.IV.13	T.IV.14	T.IV.15	En puntos porcentuales	T.IV.13	T.IV.14	T.IV.15
AMBOS SEXOS	47,29	49,34	52,46	0,20	-0,66	2,05	3,12
Andalucía	41,69	46,31	47,72	3,17	-4,69	4,62	1,41
Aragón	47,67	49,77	56,20	1,29	-4,36	2,10	6,43
Asturias	46,12	52,74	51,78	-2,87	7,76	6,62	-0,96
Baleares	52,23	52,13	54,23	-8,66	4,02	-0,10	2,10
Canarias	46,98	51,86	56,66	1,39	-3,31	4,88	4,80
Cantabria	53,17	51,16	40,13	-7,29	2,48	-2,01	-11,03
Castilla y León	47,98	51,72	52,06	3,08	-1,97	3,74	0,34
Castilla-La Mancha	45,18	48,01	48,88	-3,23	-2,34	2,83	0,87
Cataluña	48,69	48,01	52,97	-0,20	1,91	-0,68	4,96
Comunidad Valenciana	43,57	44,86	47,73	0,99	0,64	1,29	2,87
Extremadura	28,88	41,38	31,31	-3,23	-15,03	12,50	-10,07
Galicia	44,10	46,97	49,11	-0,44	-2,54	2,87	2,14
Madrid	53,69	57,40	62,57	2,37	0,00	3,71	5,17
Murcia	47,75	46,15	45,88	-2,14	0,52	-1,60	-0,27
Navarra	48,37	46,14	51,29	-5,14	-1,02	-2,23	5,15
País Vasco	47,19	52,28	53,94	-0,43	-2,40	5,09	1,66
Rioja (La)	50,57	46,74	52,81	-1,59	-1,81	-3,83	6,07
Ceuta	13,71	17,55	33,00	0,72	-16,12	3,84	15,45
Melilla	36,09	28,17	17,95	-4,85	15,22	-7,92	-10,22
VARONES	50,55	53,17	58,15	0,88	0,00	2,62	4,98
Andalucía	43,49	48,65	55,19	4,85	-2,07	5,16	6,54
Aragón	49,29	59,94	63,81	0,59	-9,60	10,65	3,87
Asturias	47,47	59,09	46,98	-11,47	6,15	11,62	-12,11
Baleares	60,31	61,15	56,44	-7,02	8,60	0,84	-4,71
Canarias	48,69	57,67	64,65	2,93	-4,84	8,98	6,98
Cantabria	60,36	43,35	43,63	-5,54	10,48	-17,01	0,28
Castilla y León	49,00	57,46	63,17	3,07	-4,44	8,46	5,71
Castilla-La Mancha	48,52	56,55	55,18	-5,10	-4,62	8,03	-1,37
Cataluña	53,51	54,58	60,63	3,59	3,24	1,07	6,05
Comunidad Valenciana	46,44	48,26	52,40	0,97	0,32	1,82	4,14
Extremadura	29,54	47,68	44,27	16,56	-7,44	18,14	-3,41
Galicia	50,96	52,95	53,22	-2,11	-1,28	1,99	0,27
Madrid	54,91	53,79	62,70	-1,06	-1,08	-1,12	8,91
Murcia	54,14	55,76	56,71	-2,40	3,08	1,62	0,95
Navarra	57,27	47,39	56,44	-2,13	3,95	-9,88	9,05
País Vasco	47,47	48,18	57,69	4,67	4,86	0,71	9,51
Rioja (La)	57,40	58,35	53,13	-2,73	1,38	0,95	-5,22
Ceuta	28,81	40,40	64,08	-24,92	-27,50	11,59	23,68
Melilla	56,83	45,39	40,19	-3,52	19,35	-11,44	-5,20
MUJERES	44,32	45,83	47,17	-0,49	-1,20	1,51	1,34
Andalucía	40,12	44,32	41,05	1,53	-6,97	4,20	-3,27
Aragón	46,16	39,66	50,09	1,91	0,36	-6,50	10,43
Asturias	45,13	47,19	54,64	2,82	8,24	2,06	7,45
Baleares	45,16	44,33	52,27	-10,12	-0,21	-0,83	7,94
Canarias	45,37	46,64	47,87	-0,62	-2,03	1,27	1,23
Cantabria	47,77	58,43	37,09	-8,66	-3,45	10,66	-21,34
Castilla y León	47,14	46,87	41,44	-3,78	0,75	-0,27	-5,43
Castilla-La Mancha	41,99	40,55	43,02	-1,54	0,09	-1,44	2,47
Cataluña	43,89	42,31	46,22	-3,56	0,56	-1,58	3,91
Comunidad Valenciana	40,91	41,42	43,24	0,95	1,08	0,51	1,82
Extremadura	28,37	35,03	20,41	-19,62	-22,46	6,66	-14,62
Galicia	38,94	40,96	45,94	1,40	-3,58	2,02	4,98
Madrid	52,68	60,94	62,44	5,60	1,11	8,26	1,50
Murcia	41,21	37,29	34,19	-2,69	-1,26	-3,92	-3,10
Navarra	41,05	44,93	45,64	-7,94	-4,34	3,88	0,71
País Vasco	46,93	55,77	50,10	-5,77	-9,35	8,84	-5,67
Rioja (La)	44,28	34,79	52,56	-0,60	-5,23	-9,49	17,77
Ceuta		6,39	18,48	4,31	-6,00	6,39	12,09
Melilla	7,94	11,31	3,42	-4,37	-4,84	3,37	-7,89

(**) Los datos 2002/2013 corresponden a la serie revisada incorporando la nueva base poblacional de la EPA actualizada con las nuevas estimaciones de población y hogares derivadas del Censo de Población y Viviendas de 2011, en sustitución de la basada en el Censo 2001.

FUENTE: INE. EPA

A-INF TRIM\6.14.TASEMPLCAA-EXTR

6.15.- TASAS DE PARO POR COMUNIDADES AUTÓNOMAS Y SEXO "EXTRANJEROS" (*)

	Valores de las tasas			Variaciones	Variaciones anuales		
	En porcentaje			T.IV.15-T.III.15	En puntos porcentuales		
	T.IV.13	T.IV.14	T.IV.15	En puntos porcentuales	T.IV.13	T.IV.14	T.IV.15
AMBOS SEXOS	36,45	33,22	28,38	-0,56	-0,06	-3,23	-4,84
Andalucía	39,81	36,79	29,91	-5,44	3,15	-3,02	-6,88
Aragón	40,08	37,67	28,83	-0,80	4,67	-2,41	-8,84
Asturias	41,97	30,13	21,25	1,77	-5,65	-11,84	-8,88
Baleares	25,04	25,23	22,33	3,84	-6,16	0,19	-2,90
Canarias	33,62	28,31	21,38	-4,91	0,57	-5,31	-6,93
Cantabria	33,99	29,10	34,02	-0,23	-0,20	-4,89	4,92
Castilla y León	38,27	33,08	30,36	7,19	2,59	-5,19	-2,72
Castilla-La Mancha	42,74	37,81	35,94	2,31	0,92	-4,93	-1,87
Cataluña	36,06	35,73	31,05	1,29	-3,97	-0,33	-4,68
Comunidad Valenciana	37,58	30,42	26,30	-2,41	2,45	-7,16	-4,12
Extremadura	60,21	35,46	53,41	2,59	13,46	-24,75	17,95
Galicia	38,61	37,21	26,64	-1,64	1,10	-1,40	-10,57
Madrid	32,54	29,80	25,71	-0,37	-0,47	-2,74	-4,09
Murcia	35,70	35,27	31,94	3,04	-2,60	-0,43	-3,33
Navarra	37,27	39,39	26,96	0,85	1,72	2,12	-12,43
País Vasco	42,83	35,17	32,18	0,61	5,18	-7,66	-2,99
Rioja (La)	35,41	39,16	31,55	2,23	-1,47	3,75	-7,61
Ceuta	54,89	67,01	27,75	-7,94	9,18	12,12	-39,26
Melilla	49,27	46,25	58,99	3,26	-6,17	-3,02	12,74
VARONES	37,44	34,15	27,38	-1,87	-0,74	-3,29	-6,77
Andalucía	41,50	38,32	26,34	-8,81	1,79	-3,18	-11,98
Aragón	41,81	30,47	23,35	-1,46	9,09	-11,34	-7,12
Asturias	43,28	32,02	23,65	2,09	-10,34	-11,26	-8,37
Baleares	24,27	24,96	24,68	-0,27	-7,54	0,69	-0,28
Canarias	35,74	26,49	21,16	-3,19	0,77	-9,25	-5,33
Cantabria	26,76	35,22	22,72	-8,65	-14,02	8,46	-12,50
Castilla y León	40,57	34,02	23,67	4,82	6,29	-6,55	-10,35
Castilla-La Mancha	44,87	34,16	33,92	6,25	6,95	-10,71	-0,24
Cataluña	37,43	36,05	30,00	-3,37	-4,14	-1,38	-6,05
Comunidad Valenciana	36,87	30,36	25,71	-3,14	0,78	-6,51	-4,65
Extremadura	53,85	23,80	37,57	-24,38	-2,97	-30,05	13,77
Galicia	35,85	34,95	23,42	-1,48	-1,06	-0,90	-11,53
Madrid	35,92	37,12	28,43	2,01	-0,54	1,20	-8,69
Murcia	33,53	31,77	29,55	2,66	-4,46	-1,76	-2,22
Navarra	36,85	43,92	23,27	-3,76	3,49	7,07	-20,65
País Vasco	43,47	40,84	31,63	-1,06	-3,43	-2,63	-9,21
Rioja (La)	29,02	32,22	38,22	8,35	-7,94	3,20	6,00
Ceuta	54,39	59,60	7,54	7,54	20,61	5,21	-52,06
Melilla	43,17	37,67	49,95	10,22	-6,91	-5,50	12,28
MUJERES	35,39	32,21	29,48	0,89	0,71	-3,18	-2,73
Andalucía	38,10	35,30	33,76	-1,81	4,26	-2,80	-1,54
Aragón	38,26	46,05	33,69	-0,42	-0,03	7,79	-12,36
Asturias	40,91	27,94	19,96	2,30	-2,65	-12,97	-7,98
Baleares	25,93	25,55	19,94	8,24	-4,69	-0,38	-5,61
Canarias	31,32	30,22	21,70	-7,02	0,33	-1,10	-8,52
Cantabria	39,64	24,15	42,64	5,69	10,51	-15,49	18,49
Castilla y León	36,16	32,08	38,24	10,08	-1,09	-4,08	6,16
Castilla-La Mancha	40,18	41,75	38,20	-1,63	-5,93	1,57	-3,55
Cataluña	34,32	35,37	32,23	6,52	-3,84	1,05	-3,14
Comunidad Valenciana	38,31	30,48	26,98	-1,58	4,29	-7,83	-3,50
Extremadura	64,16	46,67	68,15	26,87	28,28	-17,49	21,48
Galicia	41,09	39,94	29,30	-2,30	3,04	-1,15	-10,64
Madrid	29,34	21,94	22,88	-2,83	0,18	-7,40	0,94
Murcia	38,41	39,55	35,84	3,93	-0,35	1,14	-3,71
Navarra	37,74	34,00	31,42	6,69	-0,26	-3,74	-2,58
País Vasco	42,18	30,24	32,82	2,48	13,54	-11,94	2,58
Rioja (La)	41,69	48,30	25,18	-3,64	4,89	6,61	-23,12
Ceuta	100,00	78,94	46,65	-15,87	21,54	-21,06	-32,29
Melilla	75,17	65,11	82,82	4,23	13,80	-10,06	17,71

(**) Los datos 2002/2003 corresponden a la serie revisada incorporando la nueva base poblacional de la EPA actualizada con las nuevas estimaciones de población y hogares derivadas del Censo de Población y Viviendas de 2011, en sustitución de la basada en el Censo 2001.

FUENTE: INE. EPA
A-INF TRIM\6.15.TASPAROCCAA-EXTR