

7. SALARIOS Y JORNADA DE TRABAJO

7.1. INCREMENTO SALARIAL EN CONVENIOS COLECTIVOS

Periodo	TOTAL		CONVENIOS DE EMPRESA		CONVENIOS DE OTRO ÁMBITO		INCREMENTO SALARIAL EN FUNCIÓN DEL AÑO DE INICIO DE LOS EFECTOS ECONÓMICOS (*) (**)					
							Convenios con inicio de efectos económicos en el año			Convenios Plurianuales con inicio de efectos económicos anterior a cada año de referencia		
	Pactado	Revisado (1)	Pactado	Revisado (1)	Pactado	Revisado (1)	Total	Empresa	Otro Ámbito	Total	Empresa	Otro Ámbito
2000	3,09	3,72	2,64	3,49	3,15	3,76						
2001	3,50	3,68	2,84	3,12	3,59	3,75						
2002	3,14	3,85	2,69	3,62	3,19	3,88						
2003	3,48	3,68	2,70	2,94	3,58	3,77						
2004	3,01	3,60	2,61	3,14	3,06	3,65						
2005	3,17	4,04	2,94	3,61	3,19	4,09	4,07	3,82	4,10	4,02	3,44	4,09
2006	3,29	3,59	2,92	3,15	3,34	3,65	3,64	3,26	3,69	3,57	3,10	3,63
2007	3,14	4,21	2,70	3,57	3,20	4,28	4,54	3,98	4,58	3,94	3,42	4,03
2008	3,60	3,60	3,09	3,09	3,65	3,65	3,79	3,40	3,83	3,49	2,94	3,56
2009	2,25	2,24	2,17	2,17	2,26	2,25	1,70	2,04	1,65	2,44	2,24	2,46
2010	1,48	2,16	1,26	1,99	1,50	2,18	1,59	1,53	1,60	2,35	2,19	2,36
2011	1,98	2,29	1,63	1,97	2,02	2,32	1,35	1,27	1,36	2,62	2,32	2,64
2012	1,00	1,16	1,17	1,48	0,98	1,13	0,68	0,77	0,67	1,64	1,84	1,61
2013	0,53	0,53	0,54	0,55	0,53	0,53						
2014(p)	0,55	0,56	0,39	0,39	0,57	0,57						
Convenios con efectos económicos en 2014, registrados hasta DICIEMBRE 2014	0,57		0,45		0,58		0,62	0,22	0,66	0,54	0,62	0,54
Convenios con efectos económicos en 2015, registrados hasta DICIEMBRE 2015	0,74		0,49		0,75		0,79	0,65	0,79	0,71	0,45	0,73

(*) De 2000 a 2010 corresponde con cifras de incrementos en "convenios de nueva firma" y "revisados" publicados en cuadro 1-CR de estadística anual de CCT.

(**) Los convenios registrados a partir de 2014 se clasifican en función del año de firma, en el año de referencia o en años anteriores al de referencia, con independencia del año de inicio de los efectos económicos.

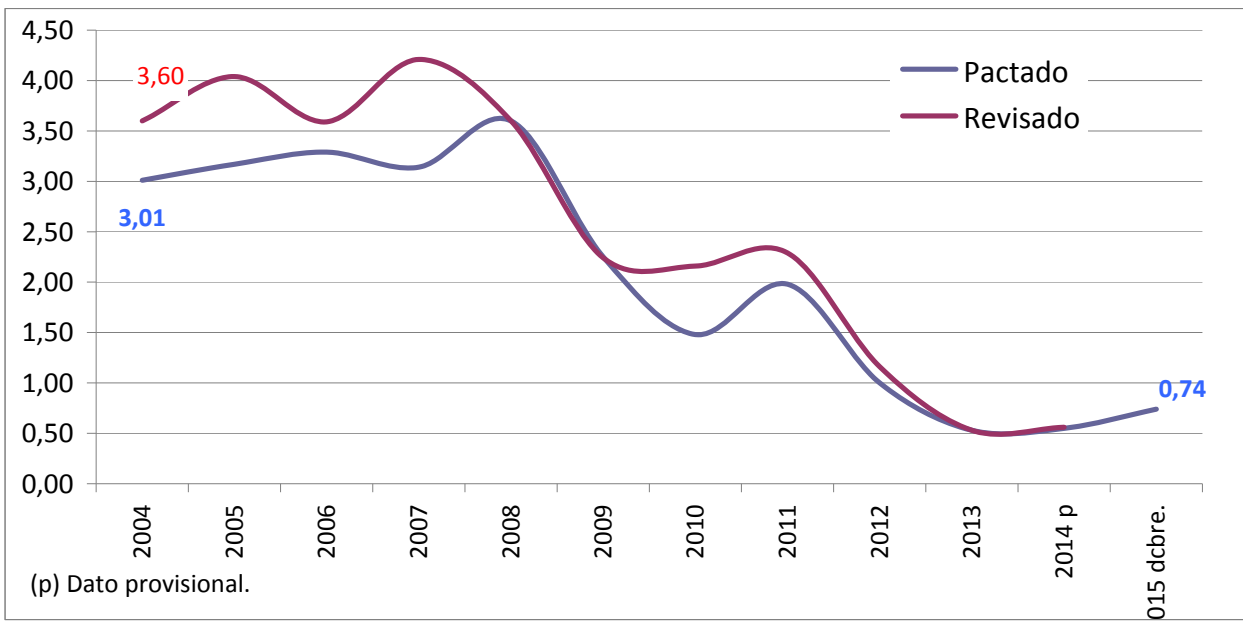
(¹) Los incrementos salariales "revisados" incorporan los efectos de las revisiones por cláusulas de garantía salarial.

(p) Dato provisional. Para los incrementos salariales en función del año de inicio de los efectos económicos, se recogen datos hasta diciembre 2015

FUENTE: MEYSS. Estadística de Convenios Colectivos de Trabajo.

A-INF TRIM\7.1.INCREMSALCONV

Gráfico 35.- INCREMENTO SALARIAL PACTADO Y REVISADO



FUENTE: MEYSS. Estadística de Convenios Colectivos de Trabajo.

A-INF TRIM\7.1.INCREMSALCONV

7.2. INCREMENTO SALARIAL REVISADO POR ÁMBITO FUNCIONAL E INSTITUCIONAL (¹)

	Convenios de Empresa					Convenios de otro ámbito										
	Total	Empresa privada	Empresa pública	AGE y Seg. Social	Adm. autonómica y local	Total	Grupo de empresas				Sector local-comarcal	Sector provincial	Sector interprovincial			Sector nacional
							Total	Provincial	Autonómico	Interautonómico			Total	Sector autonómico	Sector interautonómico	
2005	3,61	3,65	3,20	7,02	2,23	4,09	3,81	--	--	--	4,20	4,19	3,59	3,59	4,04	4,09
2006	3,15	3,31	2,82	4,08	2,28	3,65	3,17	--	--	--	3,45	3,80	3,30	3,30	3,20	3,48
2007	3,57	3,98	3,30	2,33	2,45	4,28	4,09	--	--	--	4,53	4,51	3,52	4,50	4,50	4,09
2008	3,09	3,30	2,93	2,29	2,47	3,65	2,73	--	--	--	3,05	3,88	4,43	4,43	3,00	3,01
2009	2,17	1,97	2,80	2,40	2,50	2,25	2,10	2,14	2,27	2,09	2,33	2,43	2,22	2,22	2,00	1,93
2010	1,99	2,18	1,89	1,30	0,63	2,18	2,63	2,00	2,26	2,72	1,99	2,15	2,00	1,98	3,00	2,26
2011	1,97	2,41	0,85	0,03	0,46	2,32	2,04	1,74	1,50	2,09	0,79	2,58	2,15	2,15	2,40	1,97
2012	1,48	1,81	0,25	0,00	1,22	1,13	1,97	2,24	1,30	1,99	1,44	1,24	1,19	1,19	2,00	0,91
2013*	0,55	0,73	0,12	0,00	0,00	0,53	0,56	0,50	0,24	0,59	1,18	0,57	0,67	0,67	0,60	0,40
2014**	0,43	0,54	0,08	0,00	0,00	0,61	0,57	0,66	0,19	0,58		1,97		0,70		0,58
Convenios con efectos económicos en 2014, registrados hasta DICIEMBRE 2014	0,45	0,54	0,09	0,00	0,00	0,49	0,58	0,74	0,60	1,00	--			--		
Convenios con efectos económicos en 2015, registrados hasta DICIEMBRE 2015	0,49	0,61	0,11	0,00	0,01	0,75	0,57	0,80	0,79	1,00	--			--		

(¹) Los incrementos salariales "revisados" incorporan los efectos de las revisiones por cláusulas de garantía salarial.

* Datos definitivos registrados hasta junio 2015

** Avance. Datos registrados hasta junio 2015

FUENTE: MEYSS. Estadística de Convenios Colectivos de Trabajo.

A-INF TRIM(7.2.INCREMSALambito

7.3. INCREMENTO SALARIAL REVISADO POR SECTORES Y SALARIO MINIMO INTERPROFESIONAL ⁽¹⁾

PERIODO (1)	SALARIOS EN CONVENIO con efecto cláusula revisión					SALARIO MINIMO INTERPROFESIONAL*	
	Total	Agrario	Industria	Construcción	Servicios	Euros	Δ %
Incremento anual en %							
CNAE-1993							
1995	3,94	3,83	4,12	4,00	3,81	376,83	3,50
1996	3,82	4,11	3,86	3,98	3,70	390,18	3,50
1997	2,87	3,08	2,90	2,78	2,84	400,45	2,60
1998	2,56	3,01	2,39	2,35	2,62	408,93	2,10
1999	2,72	3,42	2,70	2,44	2,70	416,32	1,80
2000	3,72	3,85	3,87	3,62	3,65	424,80	2,00
2001	3,68	4,32	3,66	4,19	3,50	433,45	2,00
2002	3,85	3,91	4,06	3,65	3,78	442,20	2,00
2003	3,68	3,81	3,53	4,77	3,50	451,20	2,00
2004	3,60	4,00	3,59	4,44	3,35	460,50	2,00
2005	4,04	4,24	4,09	4,51	3,89	513,00*	4,50*
2006	3,59	4,08	3,66	3,62	3,49	540,90	5,40
2007	4,11	4,25	4,22	5,60	3,78	570,60	5,49
CNAE-2009 (2)							
2005	4,04	4,26	4,10	4,51	3,89	513,00*	4,50*
2006	3,59	4,12	3,66	3,62	3,49	540,90	5,40
2007	4,21	4,62	4,28	5,59	3,84	570,60	5,49
2008	3,60	3,95	3,39	3,62	3,64	600,00	5,15
2009	2,24	1,92	2,15	3,49	2,06	624,00	4,00
2010	2,16	2,20	2,33	1,61	2,21	633,30	1,49
2011	2,29	2,16	2,76	2,27	2,12	641,40	1,28
2012**	1,16	1,23	1,26	1,48	1,08	641,40	0,00
2013 ***	0,53	0,61	0,55	0,55	0,51	645,30	0,60
2014 ****	0,60	0,65	0,64	0,44	0,58	645,30	0,00
Convenios con efectos económicos en 2014, registrados hasta DICIEMBRE 2014	0,57	0,68	0,58	0,63	0,54		
Convenios con efectos económicos en 2015, registrados hasta DICIEMBRE 2015	0,74	0,80	0,76	0,79	0,71		

⁽¹⁾ Los incrementos salariales "revisados" incorporan los efectos de las revisiones por cláusulas de garantía salarial.

⁽²⁾ Los datos se proporcionan según agregaciones de la Clasificación Nacional de Actividades 2009 (CNAE-09), y están sometidos a posibles modificaciones por correcciones en los códigos asignados.

* En 2004, el SMI también se modificó en el mes de julio, siendo su cuantía de 490,80 € y un Δ en % del 6,6.

** Datos definitivos registrados hasta OCTUBRE 2014.

*** Datos definitivos registrados hasta JUNIO 2015.

**** Avance 2014. Registrados hasta JUNIO 2015

FUENTE: MEYSS. Estadística de Convenios Colectivos.

A-INF TRIM\7.3.INCREMSALARIAL

7.4 - COSTE LABORAL POR COMPONENTES *

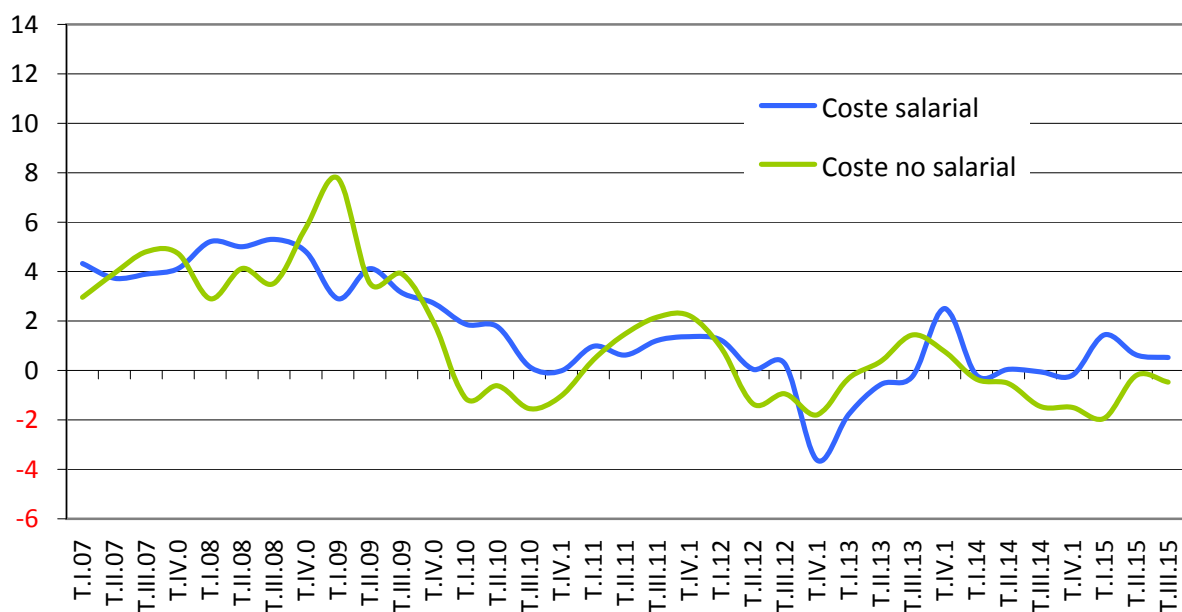
PERIODO	COSTE TOTAL POR TRABAJADOR Y MES	COSTE SALARIAL				COSTE NO SALARIAL			
		(BASE 2008)				(BASE 2008)			
		TOTAL	Coste salarial ordinario	Coste salarial pagos extraordin.	Coste salarial pagos atrasados	Otros costes	Coste por percepcion. no salariales	Coste por cotizac. obligatorias	Subvenc. y bonificac. de la S.Social
2000	1.800,4	1.335,2	1.167,0	156,9	11,3	434,1	39,5	410,1	15,6
2001	1.866,8	1.379,9	1.206,4	160,1	13,4	460,3	45,5	428,1	13,3
2002	1.950,2	1.432,3	1.251,7	167,6	12,9	489,0	56,0	447,5	14,5
2003	2.039,9	1.490,3	1.290,9	178,4	21,1	518,4	67,5	466,6	15,6
2004	2.103,9	1.533,8	1.318,7	196,0	19,1	536,2	73,4	479,8	16,9
2005	2.164,7	1.572,0	1.352,7	196,8	22,5	556,2	80,7	493,8	18,3
2006	2.266,5	1.647,0	1.427,7	195,4	23,9	583,2	84,6	516,7	18,2
2007	2.359,2	1.713,2	1.487,8	201,1	24,2	607,1	91,0	535,5	19,5
2008	2.431,9	1.800,0	1.561,2	208,5	30,3	631,9	98,4	552,3	18,7
2009	2.516,8	1.858,0	1.611,2	219,8	27,0	658,8	113,2	565,4	19,8
2010	2.527,0	1.875,2	1.615,5	233,6	26,1	651,7	104,5	567,2	20,0
2011	2.556,8	1.894,8	1.630,7	234,6	29,5	661,9	109,8	572,7	20,6
2012	2.540,3	1.883,5	1.638,9	217,7	26,9	656,7	102,5	571,6	17,4
2013	2.544,1	1.883,8	1.633,7	225,6	24,4	660,4	96,3	574,8	10,7
2014	2.536,0	1.881,9	1.633,7	223,9	24,3	654,1	81,3	583,8	11,0
2013									
III T	2.460,7	1.801,4	1.641,2	138,2	22,0	659,2	92,5	576,1	9,4
IV T	2.652,4	1.995,7	1.627,9	341,6	26,1	656,8	95,4	574,4	13,0
2014									
I T	2.474,4	1.805,8	1.632,9	150,6	22,2	668,7	94,7	582,4	8,4
II T	2.580,6	1.929,6	1.632,1	271,1	26,4	651,1	78,4	582,6	10,0
III T	2.450,1	1.800,5	1.640,8	137,6	22,0	649,6	74,4	585,6	10,4
IV T	2.638,8	1.991,8	1.628,8	336,4	26,7	647,0	77,9	584,5	15,4
2015									
I T	2.487,4	1.831,7	1.638,6	161,1	32,0	655,7	78,5	589,3	12,1
II T	2.591,5	1.941,7	1.634,7	275,3	31,8	649,8	74,2	588,9	13,3
III T	2.456,5	1.809,9	1.644,2	142,5	23,2	646,6	68,9	591,2	13,5
Variaciones con respecto al trimestre anterior en miles									
2014									
III T	-130,5	-129,1	8,7	-133,5	-4,3	-1,4	-4,0	3,0	0,4
IV T	188,7	191,4	-12,1	198,8	4,7	-2,7	3,5	-1,1	5,1
2015									
I T	-151,4	-160,1	9,8	-175,3	5,3	8,8	0,6	4,8	-3,4
II T	104,1	110,0	-3,9	114,2	-0,3	-6,0	-4,3	-0,4	1,2
III T	-135,0	-131,9	9,5	-132,8	-8,5	-3,2	-5,3	2,3	0,3
Variaciones con respecto al trimestre anterior en porcentaje									
2014									
III T	-5,1	-6,7	0,5	-49,2	-16,5	-0,2	-5,1	0,5	3,8
IV T	7,7	10,6	-0,7	144,4	21,3	-0,4	4,7	-0,2	49,0
2015									
I T	-5,7	-8,0	0,6	-52,1	20,0	1,4	0,8	0,8	-21,9
II T	4,2	6,0	-0,2	70,9	-0,8	-0,9	-5,5	-0,1	10,2
III T	-5,2	-6,8	0,6	-48,2	-26,9	-0,5	-7,1	0,4	2,0
Variaciones con respecto a igual periodo del año anterior en miles									
2001	83,4	52,4	45,3	7,5	-0,4	28,7	10,5	19,4	1,2
2002	89,7	58,1	39,1	10,8	8,1	29,4	11,4	19,1	1,1
2003	63,9	43,5	27,8	17,7	-2,0	17,8	5,9	13,2	1,3
2004	60,9	38,2	34,0	0,8	3,4	20,0	7,3	14,0	1,3
2005	101,8	75,0	75,0	-1,4	1,3	26,9	3,9	22,9	-0,1
2006	92,7	66,2	60,1	5,7	0,4	23,9	6,4	18,8	1,3
2008	72,7	86,9	73,4	7,4	6,1	24,8	7,3	16,7	-0,8
2009	84,9	58,0	49,9	11,3	-3,3	27,0	14,8	13,2	1,1
2010	10,2	17,2	4,3	13,8	-0,9	-7,1	-8,7	1,8	0,2
2011	29,8	19,6	15,3	0,9	3,4	10,2	5,3	5,5	0,6
2012	-16,5	-11,3	8,1	-16,9	-2,6	-5,2	-7,3	-1,1	-3,2
2013	3,9	0,2	-5,2	7,9	-2,5	3,7	-6,2	3,1	-6,7
2014	-8,1	-1,9	-0,1	-1,7	-0,1	-6,3	-14,9	9,0	0,4
2013									
III T	5,2	-4,2	-3,3	-3,2	2,2	9,4	0,8	3,9	-4,7
IV T	53,8	48,8	-5,2	58,0	-4,0	5,0	-1,6	5,4	-1,1
2014									
I T	-5,8	-3,4	-0,4	-1,2	-1,9	-2,4	-11,5	8,0	-1,2
II T	-2,6	0,9	-0,3	0,3	0,9	-3,5	-12,7	8,5	-0,7
III T	-10,6	-1,0	-0,4	-0,6	0,1	-9,6	-18,1	9,5	0,9
IV T	-13,6	-3,9	0,8	-5,2	0,6	-9,8	-17,5	10,1	2,4
2015									
I T	13,0	25,9	5,6	10,5	9,8	-12,9	-16,1	6,9	3,7
II T	10,9	12,2	2,6	4,2	5,4	-1,3	-4,2	6,2	3,3
III T	6,4	9,4	3,3	4,9	1,2	-3,1	-5,4	5,6	3,2
Variaciones con respecto a igual periodo del año anterior en porcentajes									
2001	3,7	3,3	3,4	2,1	18,4	6,0	15,2	4,4	-14,5
2002	4,5	3,8	3,8	4,7	-3,2	6,2	23,1	4,5	8,7
2003	4,6	4,1	3,1	6,4	62,8	6,0	20,4	4,3	7,8
2004	3,1	2,9	2,2	9,9	-9,4	3,4	8,7	2,8	8,5
2005	2,9	2,5	2,6	0,4	18,0	3,7	10,0	2,9	8,0
2006	4,7	4,8	5,5	-0,7	6,0	4,8	4,9	4,6	-0,4
2007	4,1	4,0	4,2	2,9	1,5	4,1	7,6	3,6	7,1
2008	3,1	5,1	4,9	3,7	25,1	4,1	8,1	3,1	-3,9
2009	3,5	3,2	3,2	5,4	-10,9	4,3	15,1	2,4	5,7
2010	0,4	0,9	0,3	6,3	-3,4	-1,1	-7,7	0,3	0,9
2011	1,2	1,0	0,9	0,4	13,0	1,6	5,1	1,0	3,2
2012	-0,6	-0,6	0,5	-7,2	-8,7	-0,8	-6,7	-0,2	-15,7
2013	0,2	0,0	-0,3	3,6	-9,3	0,6	-6,1	0,5	-38,7
2014	-0,3	-0,1	0,0	-0,8	-0,4	-1,0	-15,5	1,6	3,5
2013									
III T	0,2	-0,2	-0,2	-2,2	11,2	1,4	0,9	0,7	-33,2
IV T	2,1	2,5	-0,3	20,4	-13,2	0,8	-1,6	1,0	-7,8
2014									
I T	-0,2	-0,2	0,0	-0,8	-7,8	-0,4	-10,8	1,4	-12,1
II T	-0,1	0,0	0,0	0,1	3,3	-0,5	-13,9	1,5	-6,3
III T	-0,4	-0,1	0,0	-0,4	0,2	-1,5	-19,6	1,6	9,9
IV T	-0,5	-0,2	0,1	-1,5	2,1	-1,5	-18,3	1,8	18,3
2015									
I T	0,5	1,4	0,3	7,0	44,1	-1,9	-17,0	1,2	44,1
II T	0,4	0,6	0,2	1,5	20,6	-0,2	-5,4	1,1	33,2
III T	0,3	0,5	0,2	3,5	5,5	-0,5	-7,3	1,0	30,8

*- Los datos para los años 2000 a 2007 corresponden a Estimaciones retrospectivas 2000-2007 (Base 2008)

FUENTE: INE, Encuesta Trimestral de Coste Laboral

A-INF TRIM(7.4.COSTE SALARIAL COMP

Gráfico 36.- Variación interanual en % de los Costes Salariales y No Salariales



Fuente: INE, Encuesta Trimestral de Coste Laboral

ESTADIST\COYUNTURA\7.4.COSTE SALARIAL COMP

7.4 BIS.-COSTE LABORAL POR SECTORES

PERIODO	COSTE TOTAL POR TRABAJADOR Y MES	COSTE SALARIAL					COSTE NO SALARIAL				
		(BASE 2008) - Adaptación a la CNAE-2009					(BASE 2008) - Adaptación a la CNAE-2009				
		TOTAL	Total	Industria	Construcción	Servicios	TOTAL	Total	Industria	Construcción	Servicios
EUROS	EUROS	Variación anual en %			EUROS	Variación anual en %					
2000	1.769,2	1.326,4					434,1				
2001	1.840,2	1.372,4	3,5	3,7	3,9	3,6	460,3	6,0	7,0	6,8	5,6
2002	1.921,3	1.425,4	3,9	4,7	4,1	3,8	489,0	6,2	5,0	6,8	6,9
2003	2.008,8	1.480,2	3,9	4,4	5,1	3,6	518,4	6,0	5,8	9,5	5,4
2004	2.070,0	1.520,9	2,8	3,3	4,2	2,5	536,2	3,4	4,1	7,9	2,2
2005	2.128,2	1.560,2	2,6	2,7	2,3	2,9	556,2	3,7	4,4	4,3	3,5
2006	2.230,1	1.647,0	4,8	3,5	2,4	6,3	583,1	4,8	4,7	4,5	6,2
2007	2.320,2	1.713,2	4,0	3,4	4,6	4,2	607,1	4,1	4,0	5,6	3,9
2008	2.431,9	1.800,0	5,1	4,8	6,3	5,0	631,9	4,1	3,3	6,3	4,7
2009	2.516,8	1.858,0	3,2	2,1	5,2	3,2	658,8	4,3	6,0	6,1	4,4
2010	2.527,0	1.875,2	0,9	2,9	0,8	0,5	651,7	-1,1	0,6	-1,4	-0,8
2011	2.556,8	1.894,8	1,0	2,8	2,5	0,5	661,9	1,6	-1,3	3,4	2,5
2012	2.540,3	1.883,5	-0,6	1,2	1,3	-1,1	656,7	-0,8	4,0	2,0	-1,7
2013	2.544,1	1.883,8	0,0	1,9	0,5	-0,4	660,4	0,6	1,4	0,4	0,8
2014	2.536,0	1.908,6	1,3	1,7	2,7	1,1	656,8	-0,5	-0,7	-0,5	-0,5
2009											
I T	2.440,5	1.768,9	2,9	1,2	4,6	3,0	671,7	7,8	10,6	10,8	7,3
II T	2.548,7	1.893,3	4,1	2,4	5,8	4,3	655,4	3,5	5,1	7,4	3,3
III T	2.428,9	1.776,6	3,1	2,0	4,9	3,2	652,3	3,9	5,1	5,2	4,3
IV T	2.649,1	1.993,2	2,7	2,5	5,3	2,5	656,0	1,9	3,2	1,2	2,7
2010											
I T	2.466,1	1.802,0	1,9	2,8	1,9	1,6	664,1	-1,1	0,6	-1,8	-0,7
II T	2.578,1	1.926,8	1,8	3,0	1,4	1,6	651,4	-0,6	1,1	-1,9	-0,1
III T	2.421,5	1.779,3	0,1	2,9	-0,9	-0,4	642,2	-1,5	-0,2	-0,9	-1,3
IV T	2.642,2	1.992,9	0,0	2,8	0,6	-0,7	649,3	-1,0	0,9	-0,8	-1,0
2011											
I T	2.486,6	1.819,6	1,0	3,0	2,3	0,3	667,0	0,4	-3,1	3,9	1,3
II T	2.599,8	1.938,8	0,6	3,1	3,2	-0,2	661,0	1,5	-2,6	2,5	2,8
III T	2.456,9	1.800,8	1,2	2,8	1,9	0,8	656,1	2,2	0,6	1,6	3,1
IV T	2.683,9	2.020,1	1,4	2,3	2,4	1,1	663,7	2,2	0,1	5,6	2,8
2012											
I T	2.515,0	1.841,9	1,2	1,9	1,3	1,0	673,2	0,9	4,6	4,4	0,2
II T	2.591,8	1.939,7	0,0	2,1	2,2	-0,5	652,1	-1,4	3,9	3,6	-2,6
III T	2.455,5	1.805,6	0,3	1,0	1,2	0,0	649,9	-0,9	4,0	0,7	-1,8
IV T	2.598,7	1.946,9	-3,6	-0,2	0,4	-4,7	651,8	-1,8	3,7	-0,9	-2,7
2013											
I T	2.480,2	1.809,2	-1,8	1,4	-0,5	-2,6	671,0	-0,3	1,7	-1,5	-0,2
II T	2.583,2	1.928,7	-0,6	1,8	1,5	-1,2	654,5	0,4	1,9	2,3	0,2
III T	2.460,6	1.801,4	-0,2	2,1	0,5	-0,8	659,2	1,4	3,6	-0,3	1,4
IV T	2.652,4	1.995,7	2,5	2,3	0,5	2,8	656,8	0,8	-1,5	1,2	1,7
2014											
I T	2.474,4	1.805,8	-0,2	1,4	0,0	-0,5	668,6	-0,4	-0,1	1,2	-0,3
II T	2.580,7	1.929,6	0,0	2,1	0,4	-0,3	651,1	-0,5	0,7	-5,5	-0,1
III T	2.450,1	1.800,5	-0,1	1,7	1,2	-0,4	649,6	-1,5	-0,8	-1,3	-1,4
IV T	2.638,8	1.991,8	-0,2	0,9	1,1	-0,5	647,0	-1,5	3,0	-3,5	-2,2
2015											
I T	2.487,4	1.831,7	1,4	0,6	1,0	1,7	655,7	-1,9	-2,6	-5,4	-1,4
II T	2.591,5	1.941,7	0,6	0,2	-1,4	0,9	649,8	-0,2	-2,2	0,9	0,2
III T	2.456,5	1.809,9	0,5	0,2	-0,1	0,7	646,6	-0,5	-2,1	-0,7	0,0

FUENTE: INE, Encuesta Trimestral de Coste Laboral

ESTADIST\COYUNTURA\7.4BIS.COSTESALARIAL

7.5. EVOLUCIÓN SALARIAL SEGÚN EDAD, SECTOR Y TIPO DE CONTRATO.

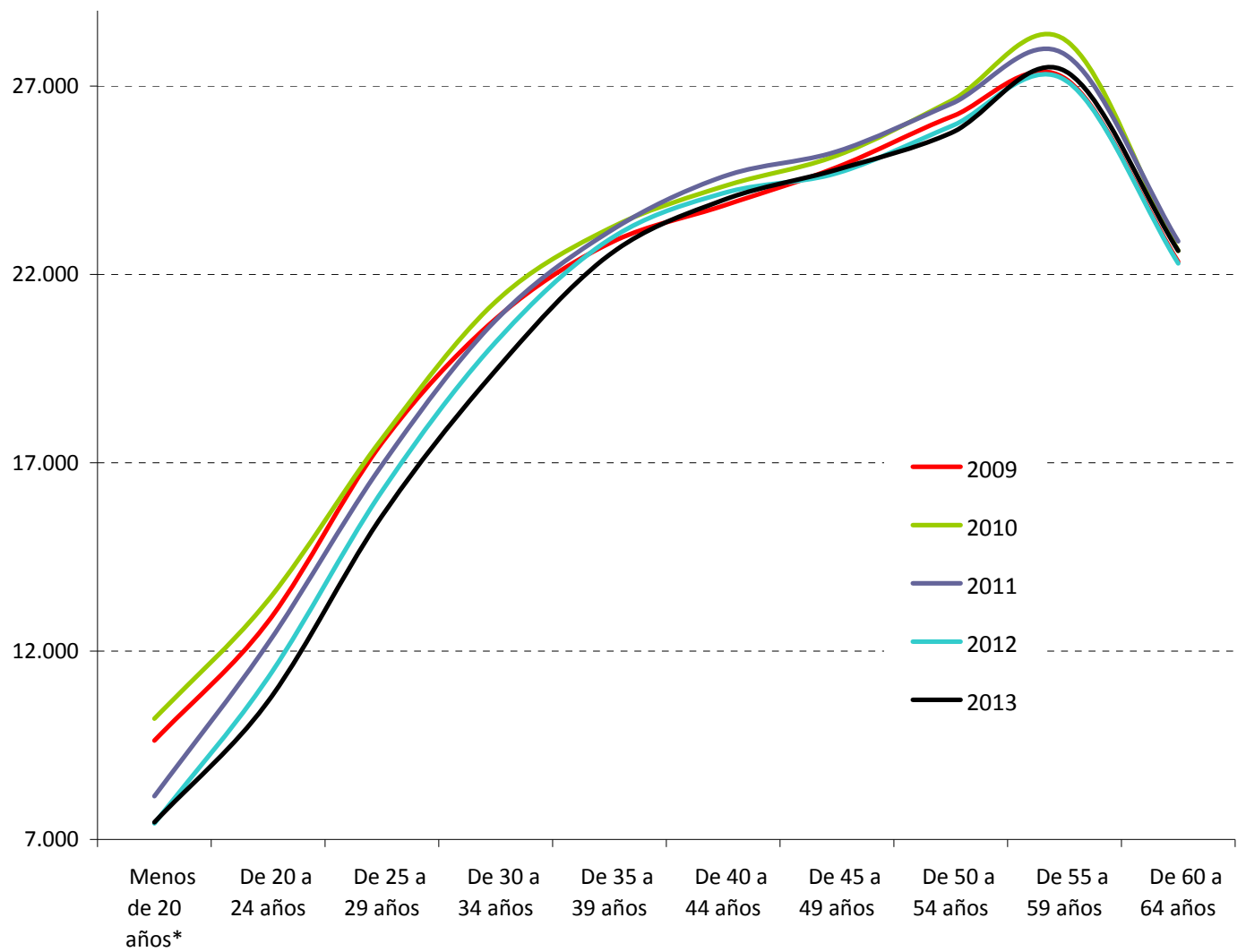
	2009		2010		2011		2012		2013	
	Total	% s/ el Salario bruto anual	Total	% s/ el Salario bruto anual	Total	% s/ el Salario bruto anual	Total	% s/ el Salario bruto anual	Total	% s/ el Salario bruto anual
Salario bruto anual	22.511,47	100,00	22.790,20	100,00	22.899,35	100,00	22.726,44	100,00	22.697,86	100,00
Menos de 20 años*	9.624,47	42,75	10.208,70	44,79	8.148,49	35,58	7.427,72	32,68	7.456,60	32,85
De 20 a 24 años	12.784,44	56,79	13.349,15	58,57	12.210,47	53,32	11.296,43	49,71	10.668,30	47,00
De 25 a 29 años	17.530,28	77,87	17.637,97	77,39	16.938,06	73,97	16.244,38	71,48	15.587,21	68,67
De 30 a 34 años	20.818,91	92,48	21.274,68	93,35	20.782,77	90,76	20.201,98	88,89	19.452,11	85,70
De 35 a 39 años	22.824,94	101,39	23.219,24	101,88	23.136,49	101,04	22.927,66	100,89	22.522,09	99,23
De 40 a 44 años	23.822,65	105,82	24.336,99	106,79	24.598,45	107,42	24.157,21	106,30	23.973,45	105,62
De 45 a 49 años	24.846,62	110,37	25.156,71	110,38	25.265,23	110,33	24.689,67	108,64	24.781,25	109,18
De 50 a 54 años	26.182,26	116,31	26.604,42	116,74	26.522,82	115,82	25.930,82	114,10	25.748,79	113,44
De 55 a 59 años	27.208,98	120,87	28.234,60	123,89	27.846,00	121,60	27.166,96	119,54	27.406,12	120,74
De 60 a 64 años	22.332,16	99,20	22.624,93	99,27	22.877,58	99,90	22.290,64	98,08	22.626,56	99,69
Sin estudios			15.479,21	67,92						
Primaria			17.064,08	74,87						
Secundarios I			17.727,22	77,78						
Secundarios II			22.691,68	99,57						
Form.Prof. (grado medio)			20.385,50	89,45						
Form.Prof. (grado superior)			23.676,49	103,89						
Universitarios o equivalente			29.104,17	127,70						
Licenciados, ingenier.sup. y doctorados			35.864,81	157,37						
Industria	24.453,06	108,62	25.376,58	111,35	25.871,95	112,98	26.122,44	114,94	26.639,19	117,36
Construcción	21.774,70	96,73	21.962,13	96,37	22.541,00	98,44	22.686,24	99,82	22.720,53	100,10
Servicios	22.170,97	98,49	22.331,91	97,99	22.314,79	97,45	22.039,60	96,98	21.920,19	96,57
Tiempo completo	25.057,11	111,31	25.944,66	113,84	25.970,86	113,41	26.095,51	114,82	26.345,72	116,07
Tiempo parcial	10.307,13	45,79	10.379,31	45,54	10.442,90	45,60	10.321,63	45,42	10.056,10	44,30
Indefinido	23.979,65	106,52	24.564,70	107,79	24.494,60	106,97	24.277,06	106,82	24.333,43	107,21
Duración determinada	16.700,92	74,19	16.693,71	73,25	16.463,14	71,89	15.893,55	69,93	15.433,14	67,99

* Dato no significativo.

FUENTE: INE. Encuesta Estructura Salarial.

A-INF TRIM\7.5.EVOLUCIÓN SALARIO BRUTO

Gráfico 37.- Evolución del salario bruto anual según edades



* Dato no significativo

FUENTE: INE. Encuesta Estructura Salarial.

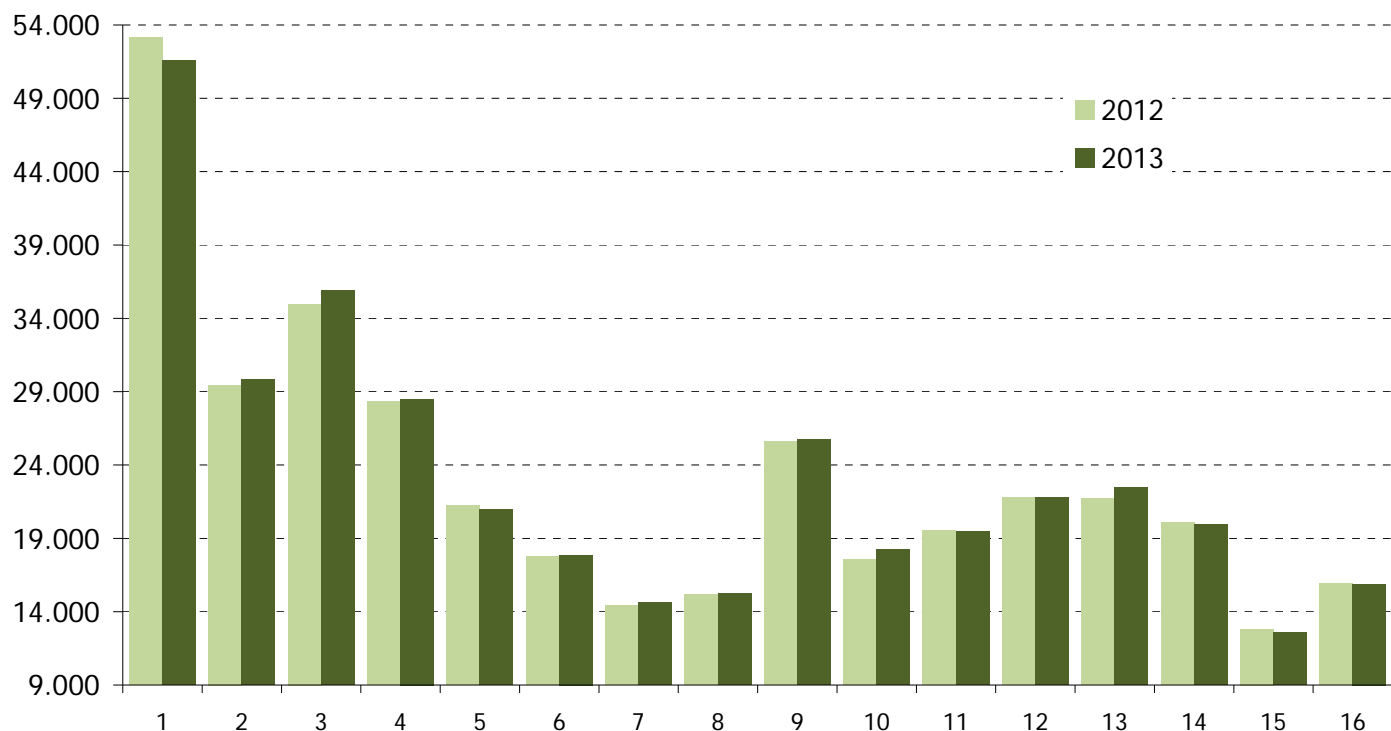
A-INF TRIM\7.5.EVOLUCIÓN SALARIO BRUTO

7.5.BIS. EVOLUCIÓN SALARIAL SEGÚN OCUPACIONES.

	2009		2010		2011		2012		2013	
	Total	% s/ el Salario bruto anual	Total	% s/ el Salario bruto anual	Total	% s/ el Salario bruto anual	Total	% s/ el Salario bruto anual	Total	% s/ el Salario bruto anual
Salario bruto anual	22.511,47	100,00	22.790,20	100,00	22.899,35	100,00	22.726,44	100,00	22.697,86	100,00
A. Directores y gerentes	58.895,19	261,62	56.602,81	248,36	54.396,44	237,55	53.165,69	233,94	51.594,26	227,31
B. Técnicos y profesionales científicos e intelectuales de la salud y la enseñanza	30.536,16	135,65	31.054,93	136,26	30.087,55	131,39	29.460,87	129,63	29.807,74	131,32
C. Otros técnicos y profesionales científicos e intelectuales	35.991,91	159,88	35.196,58	154,44	34.368,77	150,09	34.975,77	153,90	35.885,97	158,10
D. Técnicos, profesionales de apoyo	28.684,28	127,42	27.914,00	122,48	28.176,89	123,05	28.360,42	124,79	28.501,99	125,57
E. Empleados de oficina que no atienden al público	21.312,78	94,68	21.245,68	93,22	21.646,35	94,53	21.228,39	93,41	20.983,35	92,45
F. Empleados de oficina que atienden al público	17.190,06	76,36	17.876,82	78,44	18.013,83	78,67	17.751,84	78,11	17.864,17	78,70
G. Trabajadores de los servicios de restauración y comercio	14.651,05	65,08	14.740,52	64,68	14.562,06	63,59	14.442,36	63,55	14.642,94	64,51
H. Trabajadores de los servicios de salud y el cuidado de personas	15.404,27	68,43	15.864,62	69,61	15.767,31	68,85	15.169,70	66,75	15.240,88	67,15
I. Trabajadores de los servicios de protección y seguridad	26.437,94	117,44	26.409,57	115,88	26.474,05	115,61	25.603,83	112,66	25.711,40	113,28
J. Trabajadores cualificados en el sector agrícola, ganadero, forestal y pesquero	19.371,77	86,05	17.752,13	77,89	17.935,07	78,32	17.528,06	77,13	18.217,14	80,26
K. Trabajadores cualificados de la construcción, excepto operadores de máquinas	19.127,85	84,97	19.216,16	84,32	19.253,58	84,08	19.525,05	85,91	19.463,18	85,75
L. Trabajadores cualificados de las industrias manufactureras, excepto operadores de instalaciones y máquinas	20.998,27	93,28	22.034,75	96,69	22.029,94	96,20	21.798,65	95,92	21.789,75	96,00
M. Operadores de instalaciones y maquinaria fijas, y montadores	20.472,24	90,94	21.165,13	92,87	21.707,59	94,80	21.708,19	95,52	22.464,69	98,97
N. Conductores y operadores de maquinaria móvil	19.971,66	88,72	19.786,19	86,82	20.157,54	88,03	20.051,99	88,23	19.934,16	87,82
O. Trabajadores no cualificados en servicios (excepto transportes)	13.454,02	59,77	12.551,50	55,07	12.945,54	56,53	12.819,51	56,41	12.601,53	55,52
P. Peones de la agricultura, pesca, construcción, industrias manufactureras y transportes	15.343,04	68,16	16.048,15	70,42	16.053,35	70,10	15.939,96	70,14	15.888,96	70,00

FUENTE: INE. Encuesta Estructura Salarial.
A-INF TRIM7.5.bis.EVOLUCIONSALocupaciones

Gráfico 38 .- Evolución del salario bruto anual según ocupaciones, en 2013



FUENTE: INE. Encuesta Estructura Salarial.

A-INF TRIM7.5.bis.EVOLUCIÓN SALocupaciones

- A. Directores y gerentes
- B. Técnicos y profesionales científicos e intelectuales de la salud y la enseñanza
- C. Otros técnicos y profesionales científicos e intelectuales
- D. Técnicos, profesionales de apoyo
- E. Empleados de oficina que no atienden al público
- F. Empleados de oficina que atienden al público
- G. Trabajadores de los servicios de restauración y comercio
- H. Trabajadores de los servicios de salud y el cuidado de personas
- I. Trabajadores de los servicios de protección y seguridad
- J. Trabajadores cualificados en el sector agrícola, ganadero, forestal y pesquero
- K. Trabajadores cualificados de la construcción, excepto operadores de máquinas
- L. Trabajadores cualificados de las industrias manufactureras, excepto operadores de instalaciones y
- M. Operadores de instalaciones y maquinaria fijas, y montadores
- N. Conductores y operadores de maquinaria móvil
- O. Trabajadores no cualificados en servicios (excepto transportes)
- P. Peones de la agricultura, pesca, construcción, industrias manufactureras y transportes

7.6. DIFERENCIAS SALARIALES POR SEXO SEGÚN EDAD, SECTOR Y TIPO DE CONTRATO.

AÑO 2013

	TOTAL	VARONES	MUJERES	Diferencia salarial en % Mujeres/Varones
TOTAL	22.697,86	25.675,17	19.514,58	-23,99
Menos de 20 años*	*7.456,60	**	**	
De 20 a 24 años	10.668,30	11.856,76	9.410,99	-20,63
De 25 a 29 años	15.587,21	16.853,47	14.462,27	-14,19
De 30 a 34 años	19.452,11	21.468,59	17.443,94	-18,75
De 35 a 39 años	22.522,09	25.217,67	19.659,26	-22,04
De 40 a 44 años	23.973,45	26.968,77	20.713,21	-23,20
De 45 a 49 años	24.781,25	28.371,35	20.987,98	-26,02
De 50 a 54 años	25.748,79	29.561,34	21.483,87	-27,32
De 55 a 59 años	27.406,12	31.691,39	22.563,92	-28,80
De 60 a 64 años	22.626,56	24.188,15	20.520,08	-15,16
De 65 y más años	24.538,14	30.323,76	*17.821,32	
Industria	26.639,19	28.225,59	21.985,70	-22,11
Construcción	22.720,53	23.067,15	20.636,21	-10,54
Servicios	21.920,19	25.179,96	19.270,54	-23,47
Tiempo completo	26.345,72	28.095,60	23.994,34	-14,60
Tiempo parcial	10.056,10	10.670,74	9.766,17	-8,48
Indefinido	24.333,43	27.768,03	20.643,16	-25,66
Duración determinada	15.433,14	16.258,07	14.570,13	-10,38

* Dato no significativo

FUENTE: INE. Encuesta de Estructura Salarial

A-INF TRIM\7.6SALARIO BRUTO

7.7. SALARIO BRUTO ANUAL POR COMUNIDADES AUTÓNOMAS Y EDADES 2013

	Todas las edades	Menos de 25 años	De 25 a 34 años	De 35 a 44 años	De 45 a 54 años	55 y más años
Total Nacional	22.697,86	10.506,14	17.973,39	23.232,40	25.229,32	25.631,60
Andalucía	20.782,03	*9.672,48	15.480,24	20.980,48	23.307,16	26.521,85
Aragón	22.054,85	*10.719,27	17.444,21	22.461,45	24.693,66	24.037,89
Asturias, Principado de	21.994,99	*11.579,83	16.517,90	21.417,53	24.794,71	24.878,04
Balears, Illes	20.776,29	*11.286,00	17.165,36	21.311,34	23.014,65	22.714,53
Canarias	19.167,93	*9.149,41	14.587,94	19.249,08	22.127,62	22.307,08
Cantabria	20.052,12	*10.289,23	16.717,97	20.036,62	22.031,23	22.083,62
Castilla y León	20.440,56	*9.698,58	16.726,35	20.338,73	22.421,86	22.498,86
Castilla - La Mancha	20.630,07	*11.737,77	16.818,13	20.745,12	22.699,83	24.075,05
Cataluña	24.253,73	10.471,48	19.250,22	25.273,28	26.907,69	26.709,89
Comunitat Valenciana	20.878,02	*9.774,03	16.360,17	20.895,30	23.389,01	24.212,45
Extremadura	19.129,72	*9.964,50	14.445,25	18.681,81	21.693,08	23.404,91
Galicia	19.824,66	*9.145,56	16.277,41	19.825,83	21.843,02	22.896,04
Madrid, Comunidad de	26.215,36	11.317,49	21.098,01	27.567,24	29.233,24	28.067,62
Murcia, Región de	20.449,83	*11.494,52	16.659,77	19.821,46	22.826,17	25.390,43
Navarra, Comunidad Foral de	23.836,93	*12.086,31	20.088,10	25.162,29	26.544,18	22.954,45
País Vasco	26.915,07	*13.096,53	22.128,38	27.000,38	29.391,21	29.243,42
Rioja, La	20.628,81	**	15.863,59	20.908,51	23.251,74	23.332,74
Ciudades de Ceuta y Melilla						

* El número de observaciones muestrales está comprendido entre 100 y 500, por lo que la cifra está sujeta a gran variabilidad.

** No se facilita el dato correspondiente por ser el número de observaciones muestrales inferior a 100

FUENTE: INE. Encuesta de Estructura salarial

A-INF TRIM\7.7.SAL-BRUTO-CCAA

7.8.-Nº MEDIO HORAS HABITUALMENTE TRABAJADAS A LA SEMANA POR LOS OCUPADOS POR SEXO Y SITUACIÓN PROFESIONAL*

PERIODO	AMBOS SEXOS						VARONES						MUJERES					
	TOTAL	trabajad. por cuenta propia	ASALARIADOS			otra situación	TOTAL	trabajad. por cuenta propia	ASALARIADOS			otra situación	TOTAL	trabajad. por cuenta propia	ASALARIADOS			otra situación
			Total	Sector público	Sector privado				Total	Sector público	Sector privado				Total	Sector público	Sector privado	
Valores absolutos (horas)																		
1997	40,4	45,3	38,9	37,5	39,3	31,6	42,2	47,0	40,6	38,5	41,1	38,8	37,0	41,2	35,9	36,3	35,8	25,5
1998	40,4	45,7	38,9	37,3	39,4	30,2	42,3	47,4	40,7	38,3	41,2	35,4	37,0	41,7	35,9	36,2	35,8	26,4
1999	40,3	45,7	38,8	37,2	39,3	37,9	42,2	47,4	40,5	38,2	41,1	41,3	36,9	41,6	35,9	36,1	35,8	31,7
2000	40,2	45,6	38,8	37,2	39,3	39,0	42,1	47,4	40,6	38,1	41,1	43,9	36,9	41,3	36,0	36,2	36,0	30,5
2001	40,1	45,5	38,8	36,9	39,2	36,8	42,0	47,2	40,5	37,9	41,1	39,8	36,8	41,3	35,9	35,9	35,9	31,0
2002	39,9	45,4	38,7	36,9	39,1	34,6	41,8	47,0	40,4	38,0	40,9	40,2	36,9	41,6	36,0	35,9	36,1	28,9
2003	39,7	45,0	38,6	36,8	39,0	36,5	41,7	46,7	40,4	37,8	40,9	39,7	36,6	41,2	35,9	35,7	35,9	31,9
2004	39,6	45,1	38,5	36,6	38,9	31,9	41,7	46,8	40,4	37,7	40,9	34,9	36,5	41,3	35,8	35,6	35,8	28,7
2005	39,5	44,6	38,5	36,3	38,9	36,6	42,1	47,0	40,9	37,4	41,5	38,9	35,7	39,3	35,1	35,2	35,1	33,5
2006	39,4	44,9	38,3	36,2	38,8	38,8	42,1	47,3	40,8	37,4	41,4	43,3	35,7	39,9	35,1	35,1	35,1	31,4
2007	39,4	44,9	38,3	36,2	38,7	40,7	41,9	47,1	40,7	37,3	41,3	47,2	35,8	40,3	35,1	35,2	35,1	27,3
2008	39,2	44,9	38,1	36,1	38,5	38,1	41,8	47,1	40,6	37,3	41,1	40,1	35,7	40,1	35,1	35,1	35,0	33,9
2009	38,9	45,3	37,7	36,2	38,1	37,7	41,6	47,4	40,2	37,4	40,8	40,3	35,5	41,2	34,8	35,2	34,6	30,8
2010	38,7	45,5	37,4	36,3	37,7	37,4	41,4	47,6	39,9	37,3	40,5	38,3	35,4	41,5	34,6	35,4	34,4	36,4
2011	38,5	45,5	37,2	36,3	37,4	37,6	41,1	47,5	39,7	37,4	40,2	40,0	35,2	41,5	34,4	35,7	34,0	36,0
2012	38,2	45,0	36,9	36,8	37,0	35,0	40,9	47,0	39,5	37,8	39,9	34,3	35,0	41,2	34,2	36,1	33,6	33,7
2013	38,1	45,3	36,7	37,0	36,6	37,8	40,8	47,2	39,2	37,9	39,5	35,7	34,9	41,7	33,9	36,3	33,2	38,0
2014	38,0	45,4	36,6	37,0	36,4	36,5	40,8	47,5	39,2	37,9	39,5	40,8	34,7	41,4	33,8	36,3	33,0	31,0
2015	37,9	45,1	36,6	36,8	36,5	35,4	40,6	47,2	39,1	37,7	39,4	35,6	34,7	40,9	33,9	36,1	33,2	35,0
2013																		
IV Trim.	38,0	45,4	36,6	36,9	36,5	39,4	40,8	47,4	39,2	37,9	39,5	41,4	34,8	41,5	33,8	36,1	33,1	37,8
2014																		
I Trim.	37,9	45,1	36,5	37,0	36,4	41,6	40,8	47,1	39,3	37,9	39,6	47,0	34,6	41,2	33,7	36,2	32,9	36,1
II Trim.	37,9	45,5	36,5	36,9	36,3	34,1	40,8	47,7	39,1	37,8	39,4	43,4	34,5	41,4	33,6	36,2	32,9	19,6
III Trim.	38,3	45,8	36,8	37,2	36,7	32,6	40,9	47,8	39,3	37,9	39,6	35,3	35,0	42,0	34,1	36,5	33,4	30,2
IV Trim.	37,8	45,2	36,5	37,0	36,3	37,8	40,7	47,4	39,1	37,8	39,4	37,5	34,5	41,0	33,7	36,2	32,9	38,1
2015																		
I Trim.	37,7	44,9	36,4	36,8	36,3	34,9	40,5	47,2	39,0	37,7	39,3	32,1	34,4	40,4	33,6	36,0	32,9	39,1
II Trim.	37,8	45,1	36,5	36,8	36,5	37,9	40,6	47,3	39,1	37,7	39,4	36,6	34,6	40,8	33,8	36,1	33,1	39,5
III Trim.	38,1	45,2	36,8	37,0	36,8	33,5	40,6	47,2	39,1	37,7	39,4	38,0	35,0	41,3	34,2	36,3	33,6	27,4
IV Trim.	37,8	45,0	36,5	36,7	36,5	35,2	40,5	47,0	39,0	37,7	39,3	35,6	34,7	41,2	33,9	35,9	33,3	34,0
Variaciones con respecto al trimestre anterior																		
2014																		
IV Trim.	-0,5	-0,6	-0,3	-0,2	-0,4	5,2	-0,2	-0,4	-0,2	-0,1	-0,2	2,2	-0,5	-1,0	-0,4	-0,3	-0,5	7,9
2015																		
I Trim.	-0,1	-0,3	-0,1	-0,2	0,0	-2,9	-0,2	-0,2	-0,1	-0,1	-0,1	-5,4	-0,1	-0,6	-0,1	-0,2	0,0	1,0
II Trim.	0,1	0,2	0,1	0,0	0,2	3,0	0,1	0,1	0,1	0,0	0,1	4,5	0,2	0,4	0,2	0,1	0,2	0,4
III Trim.	0,3	0,1	0,3	0,2	0,3	-4,4	0,0	-0,1	0,0	0,0	0,0	1,4	0,4	0,5	0,4	0,2	0,5	-12,1
IV Trim.	-0,3	-0,2	-0,3	-0,3	-0,3	1,7	-0,1	-0,2	-0,1	0,0	-0,1	-2,4	-0,3	-0,1	-0,3	-0,4	-0,3	6,6
Variaciones con respecto a igual periodo del año anterior																		
2002	-0,2	-0,1	-0,1	0,0	-0,1	-2,2	-0,2	-0,2	-0,1	0,0	-0,2	0,3	0,0	0,4	0,1	0,0	0,2	-2,1
2003	-0,2	-0,4	-0,1	-0,2	-0,1	1,9	-0,1	-0,4	0,0	-0,1	0,0	-0,5	-0,2	-0,5	-0,2	-0,2	-0,2	3,0
2004	-0,1	0,1	-0,1	-0,1	-0,1	-4,7	0,0	0,2	0,0	-0,2	0,0	-4,8	-0,1	0,2	-0,1	-0,1	-0,1	-3,2
2005	-0,1	-0,5	0,0	-0,4	0,0	4,8	0,4	0,2	0,5	-0,3	0,6	4,0	-0,8	-2,0	-0,6	-0,4	-0,7	4,8
2006	-0,1	0,3	-0,1	-0,1	-0,1	2,1	0,0	0,3	-0,1	-0,1	-0,1	4,4	0,0	0,6	0,0	-0,1	0,0	-2,1
2007	-0,1	0,0	-0,1	0,0	-0,1	2,0	-0,1	-0,2	-0,1	-0,1	-0,1	3,9	0,1	0,4	0,0	0,1	0,0	-4,1
2008	-0,2	0,0	-0,2	0,0	-0,2	-2,7	-0,1	0,0	-0,1	0,0	-0,2	-7,1	-0,1	-0,2	-0,1	-0,1	-0,1	6,6
2009	-0,3	0,5	-0,4	0,1	-0,4	-0,4	-0,2	0,3	-0,4	0,1	-0,3	0,2	-0,1	1,1	-0,3	0,0	-0,4	-3,1
2010	-0,1	0,2	-0,3	0,1	-0,3	-0,3	-0,2	0,2	-0,3	0,0	-0,3	-2,1	-0,1	0,3	-0,1	0,3	-0,3	5,6
2011	-0,2	-0,1	-0,3	0,0	-0,4	0,2	-0,2	0,0	-0,2	0,0	-0,3	1,7	-0,2	0,0	-0,2	0,2	-0,4	-0,4
2012	-0,3	-0,4	-0,3	0,5	-0,4	-2,6	-0,2	-0,5	-0,2	0,4	-0,3	-5,6	-0,2	-0,3	-0,3	0,4	-0,4	-2,3
2013	-0,2	0,3	-0,3	0,2	-0,4	2,9	-0,1	0,2	-0,3	0,1	-0,4	1,3	-0,1	0,4	-0,3	0,2	-0,4	4,3
2014	-0,1	0,1	-0,1	0,0	-0,1	-1,3	0,0	0,3	0,0	0,0	0,0	5,2	-0,2	-0,3	-0,1	0,0	-0,1	-7,0
2015	-0,1	-0,3	0,0	-0,2	0,1	-1,2	-0,3	-0,3	-0,2	-0,1	-0,2	-5,2	0,0	-0,5	0,1	-0,2	0,2	4,0
2013																		
IV Trim.	-0,1	0,5	-0,2	-0,2	-0,2	4,6	-0,2	0,5	-0,3	-0,1	-0,3	14,6	0,0	0,4	-0,1	-0,2	-0,1	0,6
2014																		
I Trim.	0,0	0,1	-0,1	0,0	-0,1	5,4	0,0	0,3	0,0	0,0	0,0	14,0	0,0	-0,2	0,0	0,0	-0,1	-0,7
II Trim.	-0,1	0,2	0,0	-0,1	-0,1	-5,2	0,1	0,7	0,0	0,0	0,0	10,1	-0,3	-0,5	-0,2	-0,1	-0,1	-20,8
III Trim.	0,0	0,3	-0,1	0,0	-0,1	-3,8	0,0	0,3	0,0	0,0	0,0	0,4	-0,2	0,1	-0,2	0,0	-0,2	-6,8
IV Trim.	-0,2	-0,2	-0,1	0,1	-0,2	-1,6	-0,1	0,0	-0,1	-0,1	-0,1	-3,9	-0,3	-0,5	-0,1	0,1	-0,2	0,3
2015																		
I Trim.	-0,2	-0,2	-0,1	-0,2	-0,1	-6,7	-0,3	0,1	-0,3	-0,2	-0,3	-14,9	-0,2	-0,8	-0,1	-0,2	0,0	3,0
II Trim.	-0,1	-0,4	0,0	-0,1	0,2	3,8	-0,2	-0,4	0,0	-0,1	0,0	-6,8	0,1	-0,6	0,2	-0,1	0,2	19,9
III Trim.	-0,2	-0,6	0,0	-0,2	0,1	0,9	-0,3	-0,6	-0,2	-0,2	-0,2	2,7	0,0	-0,7	0,1	-0,2	0,2	-2,8
IV Trim.	0,0	-0,2	0,0	-0,3	0,2	-2,6	-0,2	-0,4	-0,1	-0,1	-0,1	-1,9	0,2	0,2	-0,3	0,4	0,4	-4,1

(*) Los datos 2002/2013 corresponden a la serie revisada incorporando la nueva base poblacional de la EPA actualizada con las nuevas estimaciones de población y hogares derivadas del Censo de Población y Viviendas de 2011, en sustitución de la basada en el Censo 2001.

FUENTE: INE. EPA