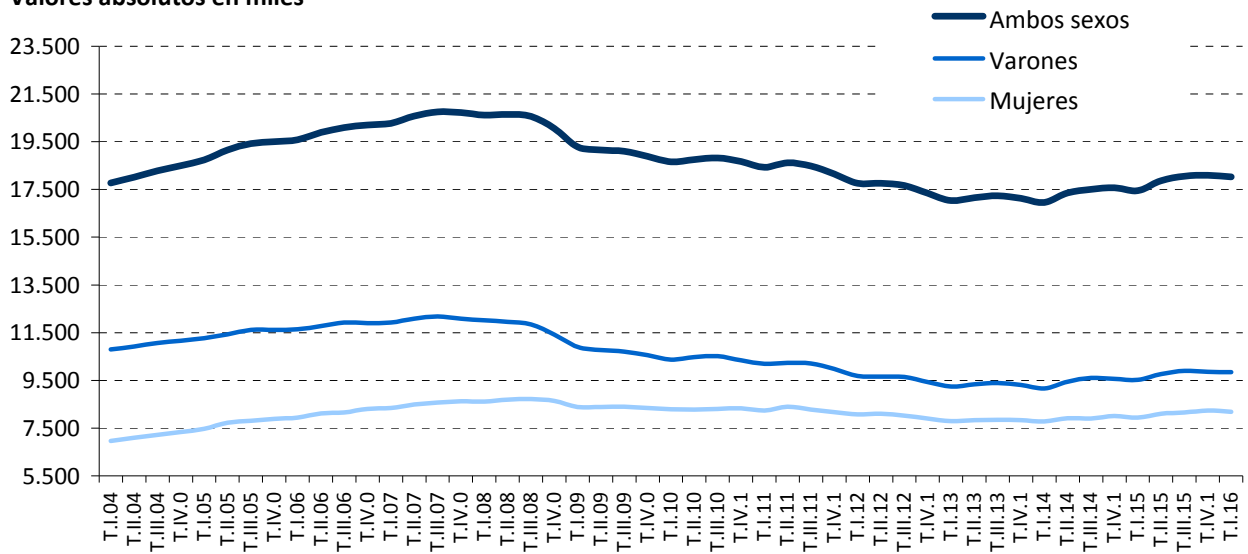


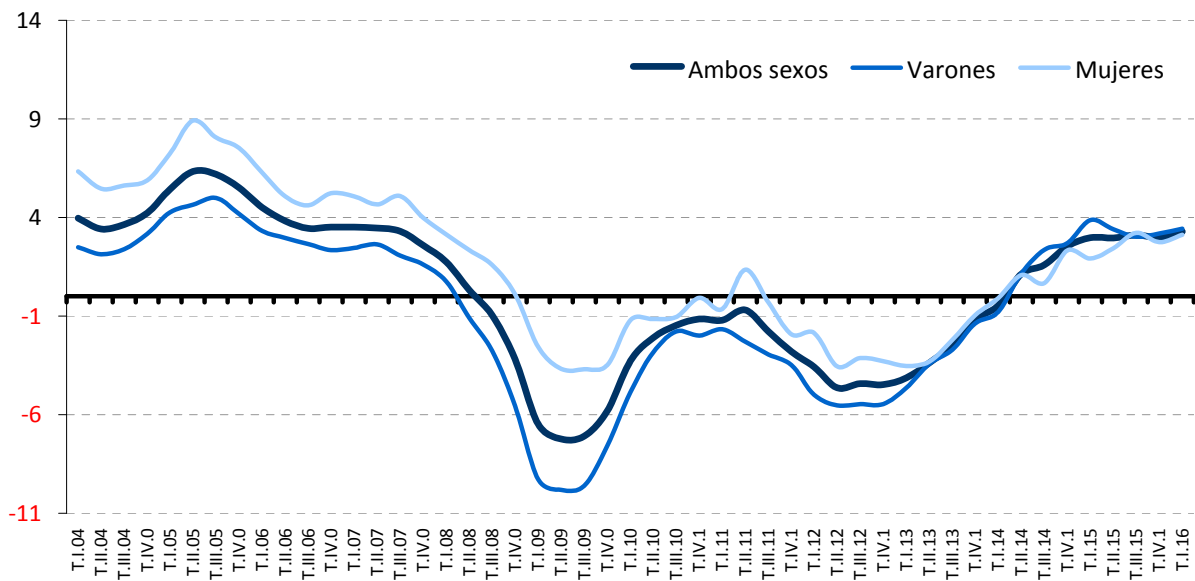
3. LA POBLACIÓN OCUPADA

Gráfico 9. Ocupados según sexo

Valores absolutos en miles



Tasas de variación anual en %

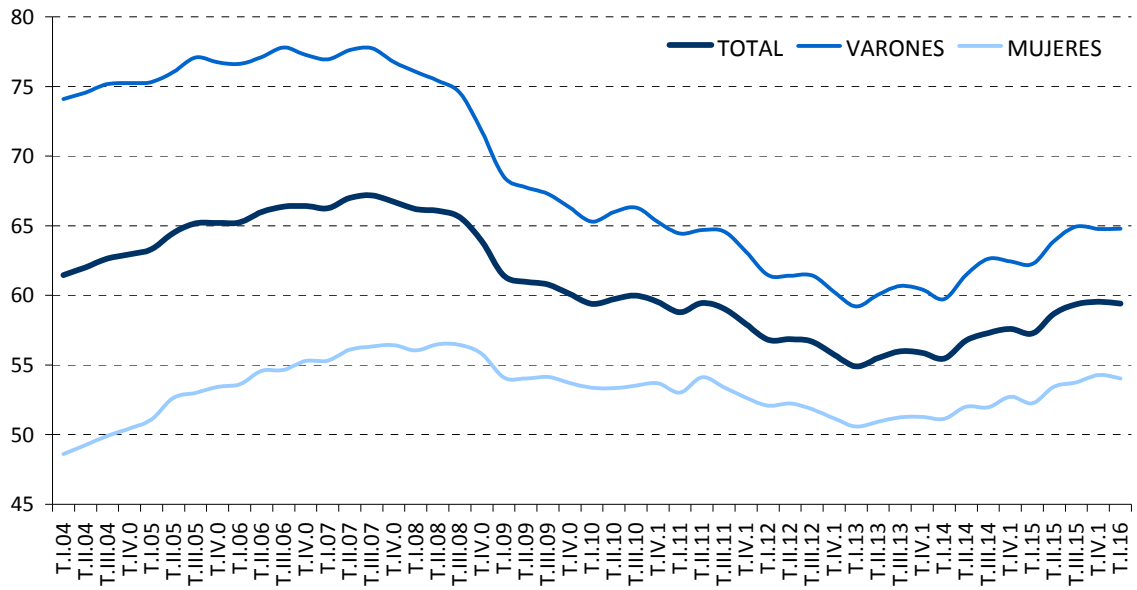


FUENTE: INE. EPA

A-INF TRIM\3.1.OCUSXD

Gráfico 10.- Tasas de ocupación según sexo

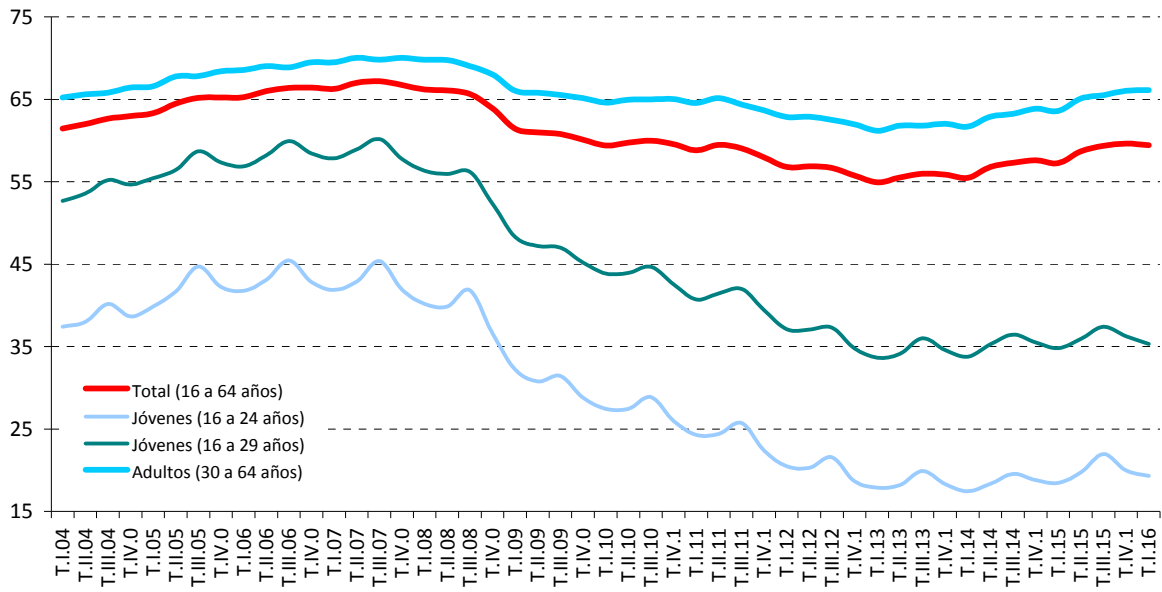
En porcentaje de la población de 16 a 64 años



FUENTE: INE. EPA

A-INF TRIM\3.2.tasaocu

Gráfico 11.-Tasas de ocupación de jóvenes y adultos



FUENTE: INE. EPA

A-INF TRIM\3.3.BIS.tasocujovadul

3.4.- OCUADOS SEGÚN NIVEL DE ESTUDIOS Y SEXO CNED-2000 (*)

	VALORES ABSOLUTOS (En miles)			DISTRIBUCIONES PORCENTUALES			VARIACIONES ANUALES						TASAS DE EMPLEO		
							Miles			%					
	T.I.11	T.I.12	T.I.13	T.I.11	T.I.12	T.I.13	T.I.11	T.I.12	T.I.13	T.I.11	T.I.12	T.I.13	T.I.11	T.I.12	T.I.13
AMBOS SEXOS	18.426,2	17.765,1	17.030,2	100,0	100,0	100,0	-226,7	-661,1	-734,9	-1,2	-3,6	-4,1	47,48	45,72	43,97
Analfabetos	47,5	48,0	34,3	0,3	0,3	0,2	-12,8	0,5	-13,7	-21,2	1,1	-28,5	5,65	5,69	4,43
Educación Primaria	2.141,9	1.790,6	1.539,2	11,6	10,1	9,0	-233,5	-351,3	-251,4	-9,8	-16,4	-14,0	19,99	17,53	15,58
Educación Secundaria Primera etapa y formación e inserción laboral correspondiente	4.800,4	4.660,2	4.436,8	26,1	26,2	26,1	-52,5	-140,2	-223,4	-1,1	-2,9	-4,8	49,80	46,59	43,96
Educación Secundaria Segunda etapa y formación e inserción laboral correspondiente	4.407,8	4.253,1	4.044,1	23,9	23,9	23,7	-86,2	-154,7	-209,0	-1,9	-3,5	-4,9	56,01	53,80	51,52
Formación e inserción laboral con título de secundaria (2ª etapa)	4,9	6,1	6,5	0,0	0,0	0,0	-2,6	1,2	0,4	-34,7	24,5	6,6	76,56	62,24	55,56
Educación superior, excepto doctorado	6.862,8	6.841,9	6.807,9	37,2	38,5	40,0	134,6	-20,9	-34,0	2,0	-0,3	-0,5	71,94	70,70	68,60
Doctorado	160,9	165,2	161,5	0,9	0,9	0,9	26,5	4,3	-3,7	19,7	2,7	-2,2	82,13	81,78	79,40
VARONES	10.196,5	9.688,0	9.238,3	100,0	100,0	100,0	-172,8	-508,5	-449,7	-1,7	-5,0	-4,6	53,59	50,94	48,82
Analfabetos	27,4	22,7	25,2	0,3	0,2	0,3	-5,8	-4,7	2,5	-17,5	-17,2	11,0	9,85	8,28	10,04
Educación Primaria	1.292,9	1.075,3	896,0	12,7	11,1	9,7	-171,8	-217,6	-179,3	-11,7	-16,8	-16,7	26,60	23,14	20,14
Educación Secundaria Primera etapa y formación e inserción laboral correspondiente	2.971,9	2.833,2	2.706,0	29,1	29,2	29,3	-18,3	-138,7	-127,2	-0,6	-4,7	-4,5	57,31	52,57	49,88
Educación Secundaria Segunda etapa y formación e inserción laboral correspondiente	2.414,6	2.286,4	2.137,3	23,7	23,6	23,1	-60,8	-128,2	-149,1	-2,5	-5,3	-6,5	61,43	58,14	55,47
Formación e inserción laboral con título de secundaria (2ª etapa)	3,2	3,4	2,2	0,0	0,0	0,0	-1,4	0,2	-1,2	-30,4	6,3	-35,3	80,00	58,62	38,60
Educación superior, excepto doctorado	3.386,5	3.366,5	3.382,3	33,2	34,7	36,6	65,6	-20,0	15,8	2,0	-0,6	0,5	72,94	72,43	70,10
Doctorado	99,9	100,5	89,3	1,0	1,0	1,0	19,5	0,6	-11,2	24,3	0,6	-11,1	81,15	81,71	76,92
MUJERES	8.229,7	8.077,1	7.791,9	100,0	100,0	100,0	-53,8	-152,6	-285,2	-0,6	-1,9	-3,5	41,60	40,72	39,33
Analfabetos	20,1	25,3	9,1	0,2	0,3	0,1	-7,1	5,2	-16,2	-26,1	25,9	-64,0	3,58	4,44	1,74
Educación Primaria	849,0	715,3	643,2	10,3	8,9	8,3	-61,7	-133,7	-72,1	-6,8	-15,7	-10,1	14,50	12,85	11,84
Educación Secundaria Primera etapa y formación e inserción laboral correspondiente	1.828,5	1.827,0	1.730,8	22,2	22,6	22,2	-34,2	-1,5	-96,2	-1,8	-0,1	-5,3	41,06	39,60	37,08
Educación Secundaria Segunda etapa y formación e inserción laboral correspondiente	1.993,2	1.966,7	1.906,8	24,2	24,3	24,5	-25,5	-26,5	-59,9	-1,3	-1,3	-3,0	50,60	49,50	47,72
Formación e inserción laboral con título de secundaria (2ª etapa)	1,7	2,7	4,3	0,0	0,0	0,1	-1,2	1,0	1,6	-41,4	58,8	59,3	70,83	67,50	71,67
Educación superior, excepto doctorado	3.476,3	3.475,4	3.425,6	42,2	43,0	44,0	69,0	-0,9	-49,8	2,0	0,0	-1,4	70,98	69,10	67,19
Doctorado	61,0	64,7	72,2	0,7	0,8	0,9	7,0	3,7	7,5	13,0	6,1	11,6	83,79	81,90	82,70

(*) Los datos 2002/2013 corresponden a la serie revisada incorporando la nueva base poblacional de la EPA actualizada con las nuevas estimaciones de población y hogares derivadas del Censo de Población y Viviendas de 2011, en sustitución de la basada en el Censo 2001.

FUENTE: INE. EPA

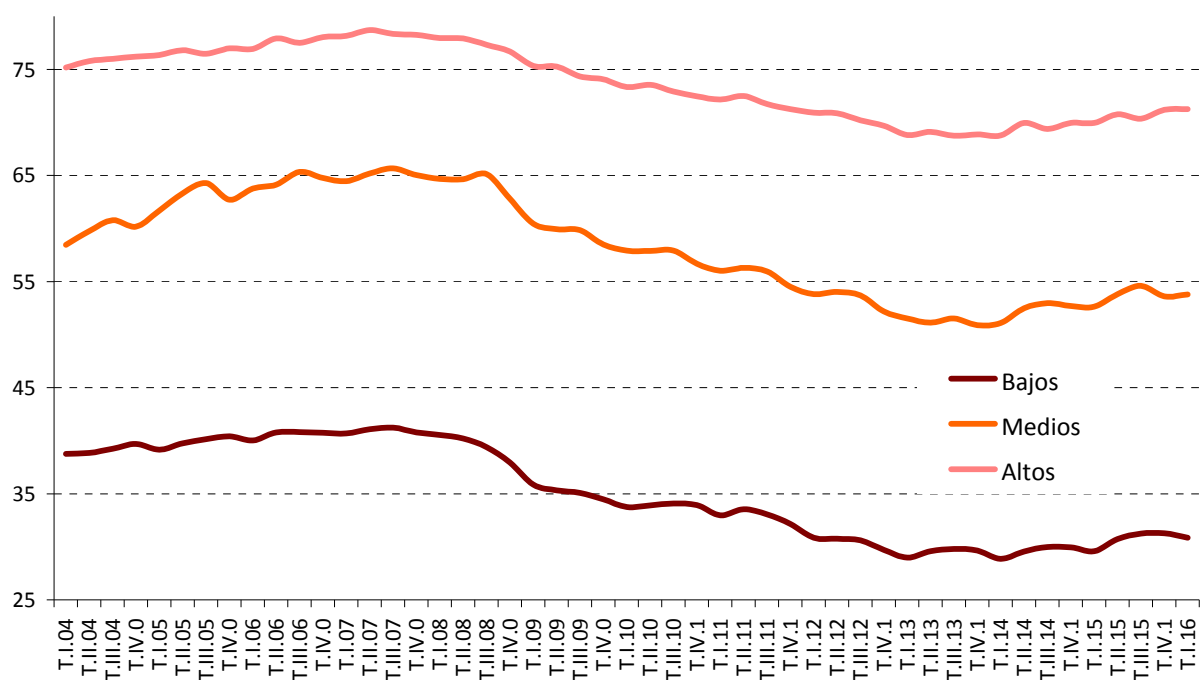
A-INF TRIM(3.4.OCUESTSX

3.4.BIS.- OCUPADOS SEGÚN NIVEL DE ESTUDIOS Y SEXO CNED -2014

	VALORES ABSOLUTOS (en miles)			DISTRIBUCIONES PORCENTUALES			VARIACIONES		VARIACIONES ANUALES				TASAS DE EMPLEO		
	T.I.14	T.I.15	T.I.16	T.I.14	T.I.15	T.I.16	T.I.16 - T.IV.15		Miles		%		T.I.14	T.I.15	T.I.16
							Miles	%	T.I.15	T.I.16	T.I.15	T.I.16			
AMBOS SEXOS	16.950,6	17.454,8	18.029,6	100,0	100,0	100,0	-64,6	-0,4	504,2	574,8	3,0	-100,0	44,05	45,32	46,84
Analfabetos	41,5	39,8	50,0	0,2	0,2	0,3	4,7	10,4	-1,7	10,2	-4,1	-100,0	5,74	5,43	7,20
Estudios primarios incompletos	213,7	189,6	200,6	1,3	1,1	1,1	-12,3	-5,8	-24,1	11,0	-11,3	-100,0	7,70	7,19	8,07
Educación primaria	1.113,3	986,8	954,1	6,6	5,7	5,3	-33,3	-3,4	-126,5	-32,7	-11,4	-100,0	17,97	17,18	17,14
Primera etapa de educación secundaria y similar	4.533,7	4.744,2	4.914,4	26,7	27,2	27,3	-32,3	-0,7	210,5	170,2	4,6	-100,0	42,14	43,03	44,36
Segunda etapa de educación secundaria, con orientación general	2.362,3	2.502,7	2.534,0	13,9	14,3	14,1	-9,0	-0,4	140,4	31,3	5,9	-100,0	47,79	48,97	49,74
Segunda etapa de educación secundaria con orientación profesional (incluye educación postsecundaria no superior)	1.555,0	1.637,3	1.752,5	9,2	9,4	9,7	12,9	0,7	82,3	115,2	5,3	-100,0	57,13	59,40	60,96
Educación superior	7.131,1	7.354,4	7.624,0	42,1	42,1	42,3	4,8	0,1	223,3	269,6	3,1	-100,0	68,79	69,95	71,26
VARONES	9.165,6	9.520,2	9.847,4	100,0	100,0	100,0	-15,9	-0,2	354,6	327,2	3,9	-100,0	48,86	50,73	52,55
Analfabetos	21,1	24,1	29,4	0,2	0,3	0,3	0,4	1,4	3,0	5,3	14,2	-100,0	8,91	10,14	13,21
Estudios primarios incompletos	130,9	117,0	129,6	1,4	1,2	1,3	3,0	2,4	-13,9	12,6	-10,6	-100,0	11,35	10,58	12,37
Educación primaria	643,5	585,9	582,0	7,0	6,2	5,9	-33,6	-5,5	-57,6	-3,9	-9,0	-100,0	22,61	22,28	23,02
Primera etapa de educación secundaria y similar	2.751,6	2.915,4	3.066,8	30,0	30,6	31,1	10,8	0,4	163,8	151,4	6,0	-100,0	48,19	49,93	52,05
Segunda etapa de educación secundaria, con orientación general	1.280,5	1.399,3	1.425,1	14,0	14,7	14,5	-16,2	-1,1	118,8	25,8	9,3	-100,0	51,39	54,55	55,32
Segunda etapa de educación secundaria con orientación profesional (incluye educación postsecundaria no superior)	818,9	878,0	939,7	8,9	9,2	9,5	25,0	2,7	59,1	61,7	7,2	-100,0	62,33	64,59	66,39
Educación superior	3.519,1	3.600,5	3.674,7	38,4	37,8	37,3	-5,4	-0,1	81,4	74,2	2,3	-100,0	70,29	71,57	72,68
MUJERES	7.785,0	7.934,6	8.182,2	100,0	100,0	100,0	-48,6	-0,6	149,6	247,6	1,9	-100,0	39,47	40,17	41,42
Analfabetos	20,4	15,6	20,6	0,3	0,2	0,3	4,3	26,4	-4,8	5,0	-23,5	-100,0	4,19	3,15	4,37
Estudios primarios incompletos	82,7	72,6	71,0	1,1	0,9	0,9	-15,3	-17,7	-10,1	-1,6	-12,2	-100,0	5,10	4,74	4,94
Educación primaria	469,8	400,9	372,1	6,0	5,1	4,5	0,4	0,1	-68,9	-28,8	-14,7	-100,0	14,03	12,88	12,25
Primera etapa de educación secundaria y similar	1.782,2	1.828,8	1.847,6	22,9	23,0	22,6	-43,1	-2,3	46,6	18,8	2,6	-100,0	35,31	35,27	35,62
Segunda etapa de educación secundaria, con orientación general	1.081,8	1.103,3	1.109,0	13,9	13,9	13,6	7,2	0,7	21,5	5,7	2,0	-100,0	44,13	43,34	44,03
Segunda etapa de educación secundaria con orientación profesional (incluye educación postsecundaria no superior)	736,1	759,4	812,8	9,5	9,6	9,9	-12,1	-1,5	23,3	53,4	3,2	-100,0	52,28	54,35	55,69
Educación superior	3.612,0	3.753,9	3.949,3	46,4	47,3	48,3	10,2	0,3	141,9	195,4	3,9	-100,0	67,39	68,47	69,99

FUENTE: INE. EPA
A-INF TRIM3.4.OCUESTSX

Gráfico 12.- Tasa de ocupación según nivel de estudios

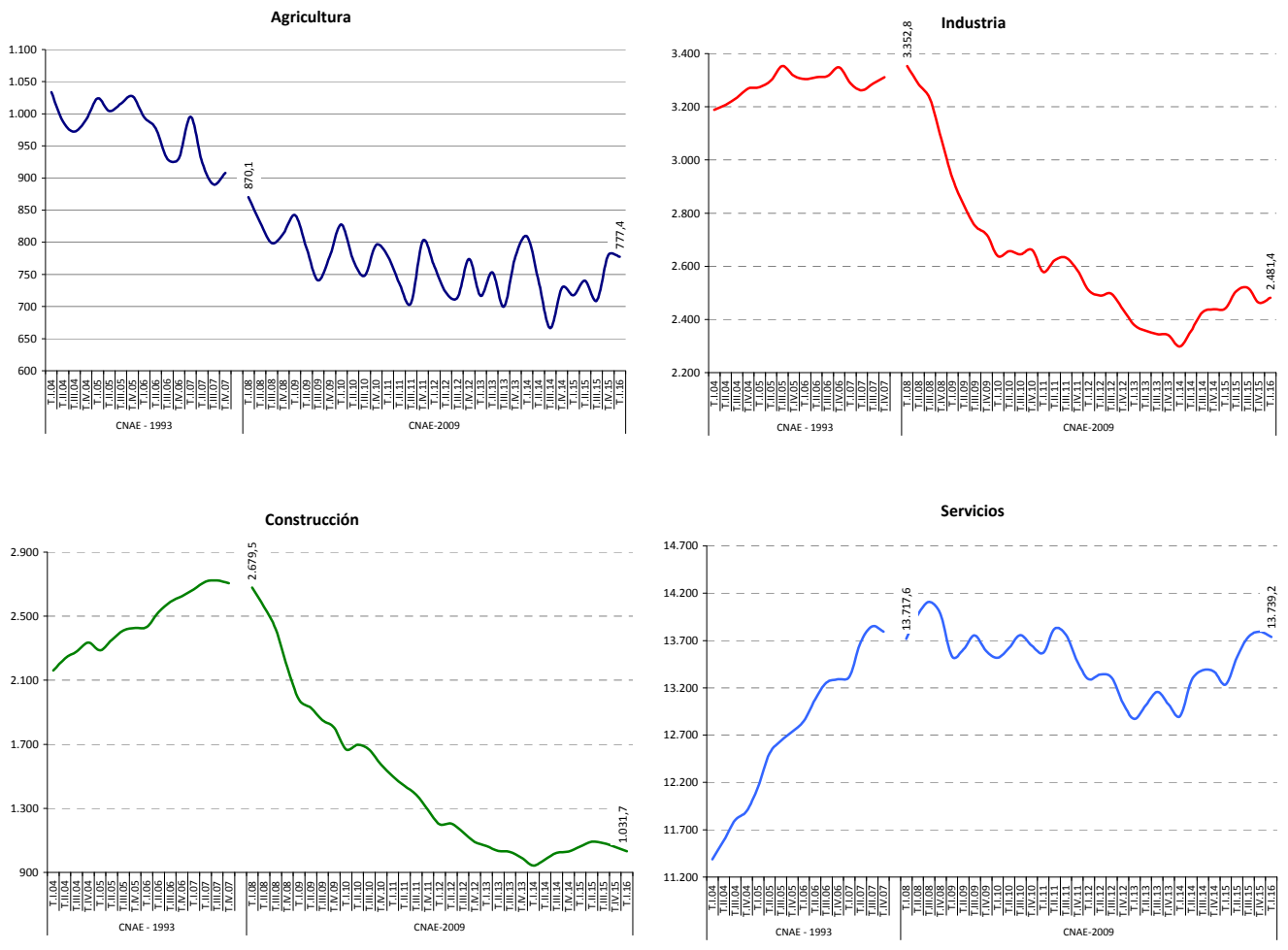


FUENTE: INE.EPA

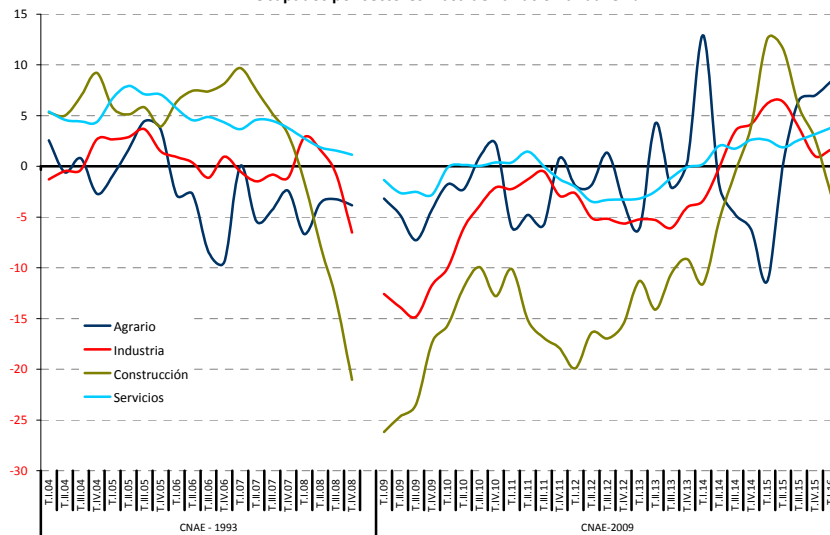
A-INF TRIM\3.4.OCUESTSX

Gráfico 13.- Ocupados según sector de actividad

Valores absolutos en miles



Ocupados por sectores. Tasa de variación anual en %



FUENTE: INE, EPA
A-INF TRIM\3.5.OCCUSEAC

3.6.-OCUPADOS SEGÚN SECCIONES DE ACTIVIDAD. (*)

CNAE 93

	AÑO 2005		AÑO 2006		2007		2008		Variaciones anuales 2008/2007	
	MEDIA ANUAL		MEDIA ANUAL		MEDIA ANUAL		MEDIA ANUAL			
	Valores absolutos (miles)	Distribuc. Porcentual	Valores absolutos (miles)	Distribuc. Porcentual	Valores absolutos (miles)	Distribuc. Porcentual	Valores absolutos (miles)	Distribuc. Porcentual	Miles	%
Agricultura, ganadería, caza y silvicultura	957,3	5,0	906,4	4,5	877,1	4,3	839,6	4,1	-29,3	-3,2
Pesca	60,6	0,3	51,7	0,3	52,3	0,3	48,8	0,2	0,7	1,3
Industrias extractivas	60,6	0,3	66,5	0,3	59,6	0,3	52,8	0,3	-6,9	-10,3
Industrias manufactureras	3.142,3	16,4	3.132,2	15,7	3.114,4	15,1	3.096,7	15,1	-17,7	-0,6
Producción y distribución de energía eléctrica, gas y agua	107,9	0,6	121,2	0,6	113,3	0,6	114,5	0,6	-7,9	-6,5
Construcción	2.368,7	12,3	2.542,9	12,8	2.703,4	13,1	2.408,7	11,8	160,5	6,3
Comercio; repar. veh. de motor, motocicl. y artíc. personales y de uso doméstico	2.905,5	15,1	3.003,0	15,1	3.150,2	15,3	3.258,1	15,9	147,1	4,9
Hostelería	1.300,9	6,8	1.405,2	7,0	1.457,6	7,1	1.457,9	7,1	52,4	3,7
Transporte, almacenamiento y comunicaciones	1.137,1	5,9	1.172,0	5,9	1.190,2	5,8	1.187,5	5,8	18,2	1,6
Intermediación financiera	467,6	2,4	480,0	2,4	507,5	2,5	514,2	2,5	27,5	5,7
Actividades inmobiliarias y de alquiler; servicios empresariales	1.706,6	8,9	1.892,8	9,5	2.065,1	10,0	2.120,2	10,4	172,4	9,1
Administración pública, defensa y seguridad social obligatoria	1.213,2	6,3	1.239,4	6,2	1.259,2	6,1	1.300,7	6,4	19,8	1,6
Educación	1.111,4	5,8	1.126,1	5,6	1.132,0	5,5	1.147,6	5,6	5,9	0,5
Actividades sanitarias y veterinarias, servicios sociales	1.157,0	6,0	1.204,1	6,0	1.259,5	6,1	1.303,0	6,4	55,3	4,6
Otras act. sociales y de serv. prestados a la comunidad; serv. personales	814,3	4,2	834,3	4,2	867,9	4,2	874,3	4,3	33,6	4,0
Hogares que emplean personal doméstico	689,8	3,6	754,9	3,8	768,6	3,7	743,0	3,6	13,7	1,8
Organismos extraterritoriales	6,2	0,0	6,5	0,0	2,2	0,0	2,1	0,0	-4,3	-66,5
TOTAL	19.207,0	100,0	19.939,1	100,0	20.579,9	100,0	20.469,7	100,0	640,8	3,2

(*) Los datos 2002/2013 corresponden a la serie revisada incorporando la nueva base poblacional de la EPA actualizada con las nuevas estimaciones de población y hogares derivadas del Censo de Población y Viviendas de 2011, en sustitución de la basada en el Censo 2001.

FUENTE: INE. EPA

A-INF TRIM\3.6.EMPSEC

3.6. BIS.- OCUPADOS SEGÚN SECCIONES DE ACTIVIDAD (*)

CNAE 2009

	2012		2013		2014		2015		Año 2016					
	MEDIA ANUAL		MEDIA ANUAL		MEDIA ANUAL		MEDIA ANUAL		I trimestre		Variaciones			
	Valores absolutos (miles)	Distribuc. Porcentual	Valores absolutos (miles)	Distribuc. Porcentual	Valores absolutos (miles)	Distribuc. Porcentual	Valores absolutos (miles)	Distribuc. Porcentual	Valores absolutos (miles)	Distribuc. Porcentual	Variaciones sobre trimestre anterior		Variaciones anuales	
											Miles	%	Miles	%
A Agricultura, ganadería, silvicultura y pesca	743,4	4,22	736,6	4,30	735,9	4,24	736,8	4,12	777,4	4,31	-2,3	-0,29	60,0	8,36
B Industrias extractivas	37,0	0,21	29,9	0,17	31,5	0,18	33,6	0,19	29,9	0,17	-6,9	-18,75	1,5	5,28
C Industria manufacturera	2.223,9	12,61	2.118,7	12,36	2.141,4	12,35	2.225,0	12,45	2.243,6	12,43	20,1	0,90	61,2	2,80
D Suministro de energía eléctrica, gas, vapor y aire acondicionado	84,7	0,48	78,7	0,46	93,8	0,54	92,3	0,52	84,7	0,47	4,8	6,01	-15,4	-15,38
E Suministro de agua, actividades de saneamiento, gestión de residuos y descontaminación	138,2	0,78	128,2	0,75	113,3	0,65	131,5	0,74	123,1	0,68	-0,1	-0,08	-7,1	-5,45
F Construcción	1.161,3	6,59	1.029,5	6,01	993,5	5,73	1.073,7	6,01	1.031,7	5,72	-26,8	-2,53	-28,9	-2,72
G Comercio al por mayor y al por menor; reparación de vehículos de motor y motocicletas	2.860,5	16,22	2.846,6	16,61	2.866,8	16,53	2.921,4	16,35	2.901,7	16,08	-27,6	-0,94	3,9	0,13
H Transporte y almacenamiento	852,2	4,83	831,7	4,85	852,8	4,92	870,5	4,87	911,3	5,05	3,2	0,35	84,7	10,25
I Hostelería	1.336,9	7,58	1.332,6	7,78	1.403,8	8,09	1.505,2	8,42	1.503,9	8,33	-38,2	-2,48	149,0	11,00
J Información y comunicaciones	534,6	3,03	522,9	3,05	515,6	2,97	530,2	2,97	557,5	3,09	11,7	2,14	47,3	9,27
K Actividades financieras y de seguros	435,7	2,47	454,1	2,65	452,7	2,61	454,1	2,54	461,3	2,56	6,1	1,34	17,4	3,92
L Actividades inmobiliarias	97,2	0,55	92,1	0,54	99,5	0,57	104,2	0,58	110,6	0,61	6,7	6,45	8,4	8,22
M Actividades profesionales, científicas y técnicas	858,4	4,87	836,6	4,88	851,4	4,91	890,7	4,99	896,0	4,96	-18,1	-1,98	12,2	1,38
N Actividades administrativas y servicios auxiliares	894,3	5,07	882,8	5,15	899,4	5,19	927,9	5,19	942,1	5,22	2,1	0,22	38,3	4,24
O Administración Pública y defensa; Seguridad social obligatoria	1.351,0	7,66	1.277,4	7,45	1.308,8	7,55	1.325,2	7,42	1.270,9	7,04	-38,2	-2,92	-63,1	-4,73
P Educación	1.208,1	6,85	1.163,6	6,79	1.151,9	6,64	1.182,3	6,62	1.294,1	7,17	53,7	4,33	119,1	10,14
Q Actividades sanitarias y de servicios sociales	1.416,2	8,03	1.365,6	7,97	1.416,5	8,17	1.442,1	8,07	1.468,5	8,14	-1,2	-0,08	56,1	3,97
R Actividades artísticas, recreativas y de entretenimiento	316,1	1,79	315,7	1,84	350,3	2,02	365,2	2,04	366,2	2,03	9,1	2,55	19,2	5,53
S Otros servicios	424,4	2,41	419,6	2,45	405,5	2,34	424,3	2,38	432,7	2,40	-5,3	-1,21	27,1	6,68
T Actividades de los hogares como empleadores de personal doméstico y como productores de bienes y servicios para uso propio	653,5	3,71	669,8	3,91	657,0	3,79	627,8	3,51	619,8	3,43	-17,2	-2,70	-16,1	-2,53
U Actividades de organizaciones y organismos extraterritoriales	5,1	0,03	6,6	0,04	3,1	0,02	2,4	0,01	2,6	0,01	-0,1	-3,70	0,0	0,00
TOTAL	17.632,7	100,00	17.139,0	100,00	17.344,2	100,00	17.866,1	100,00	18.048,7	100,00	182,2	1,02	544,7	3,11

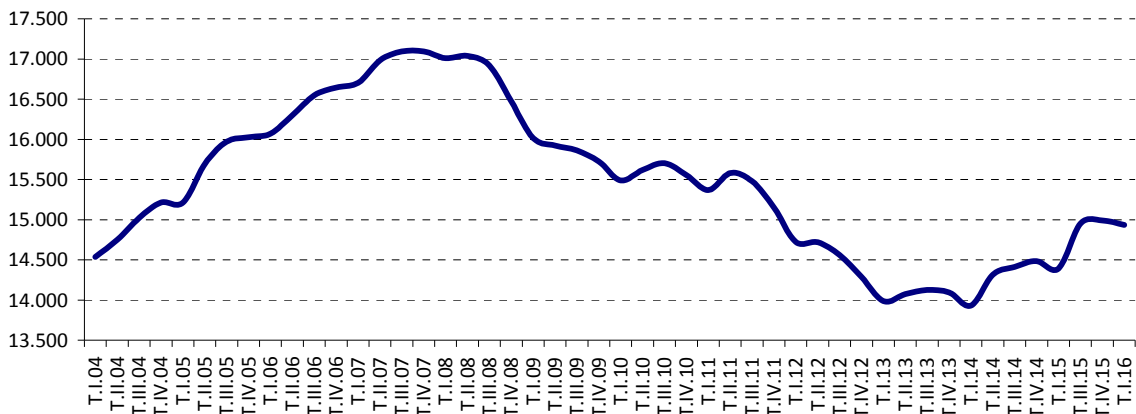
(*) Los datos 2002/2013 corresponden a la serie revisada incorporando la nueva base poblacional de la EPA actualizada con las nuevas estimaciones de población y hogares derivadas del Censo de Población y Viviendas de 2011, en sustitución de la basada en el Censo 2001.

FUENTE: INE. EPA
A-INF TRIM)3.6.EMPSEC

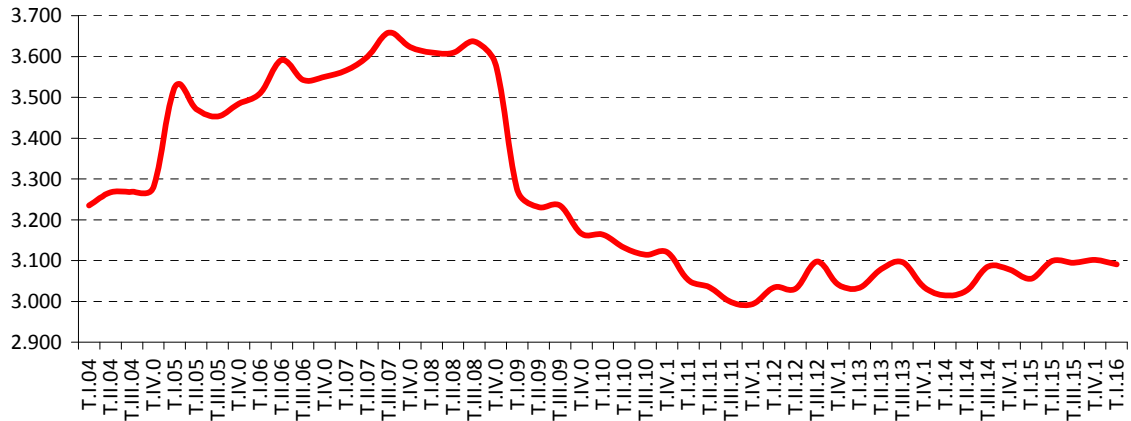
Gráfico 14. Ocupados según situación profesional

Valores absolutos en miles

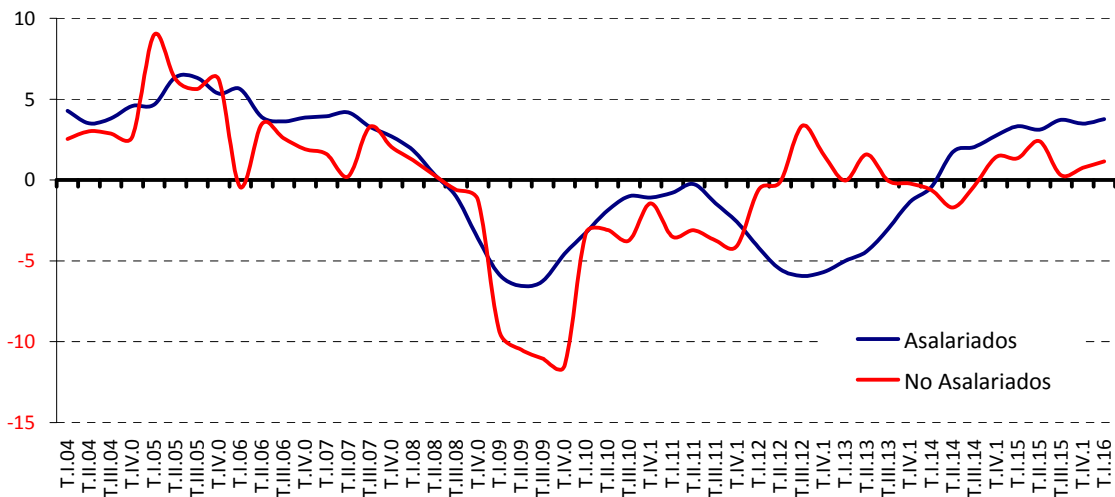
Asalariados



No asalariados

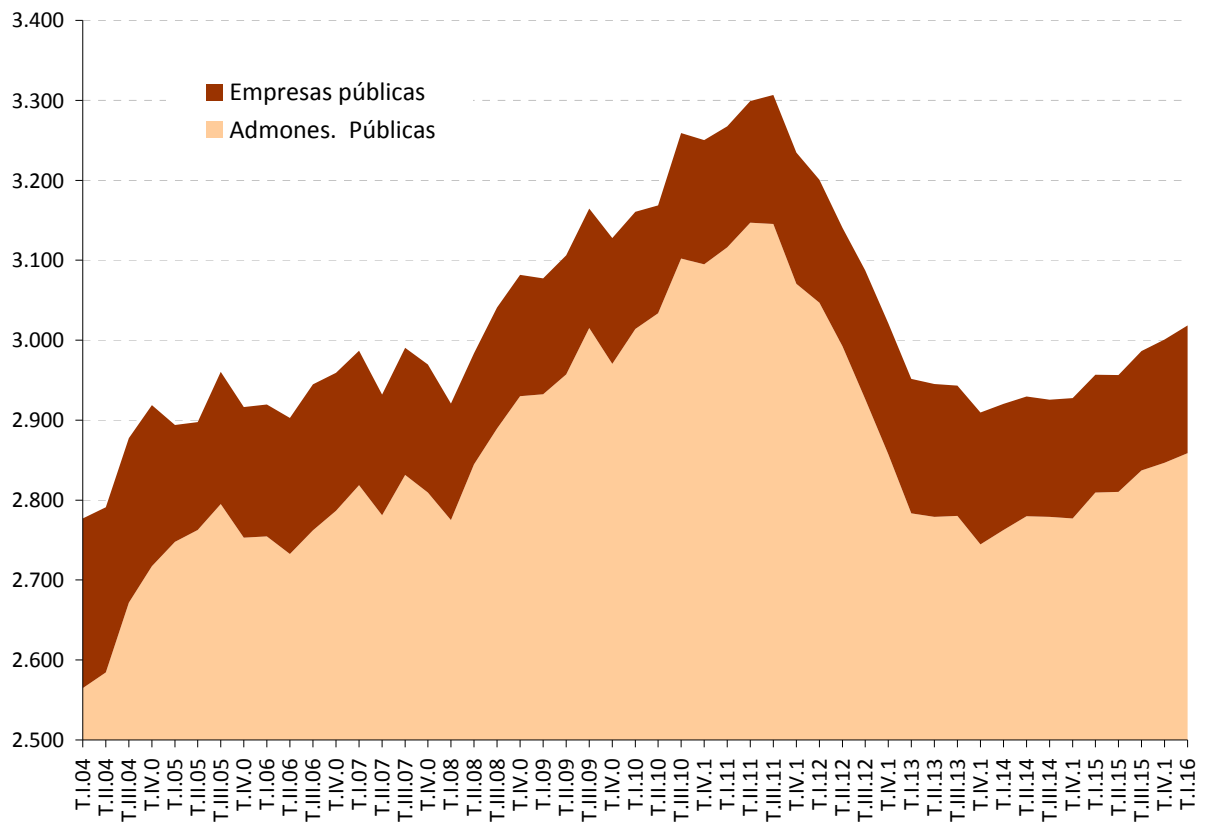


Tasas de variación anual en %



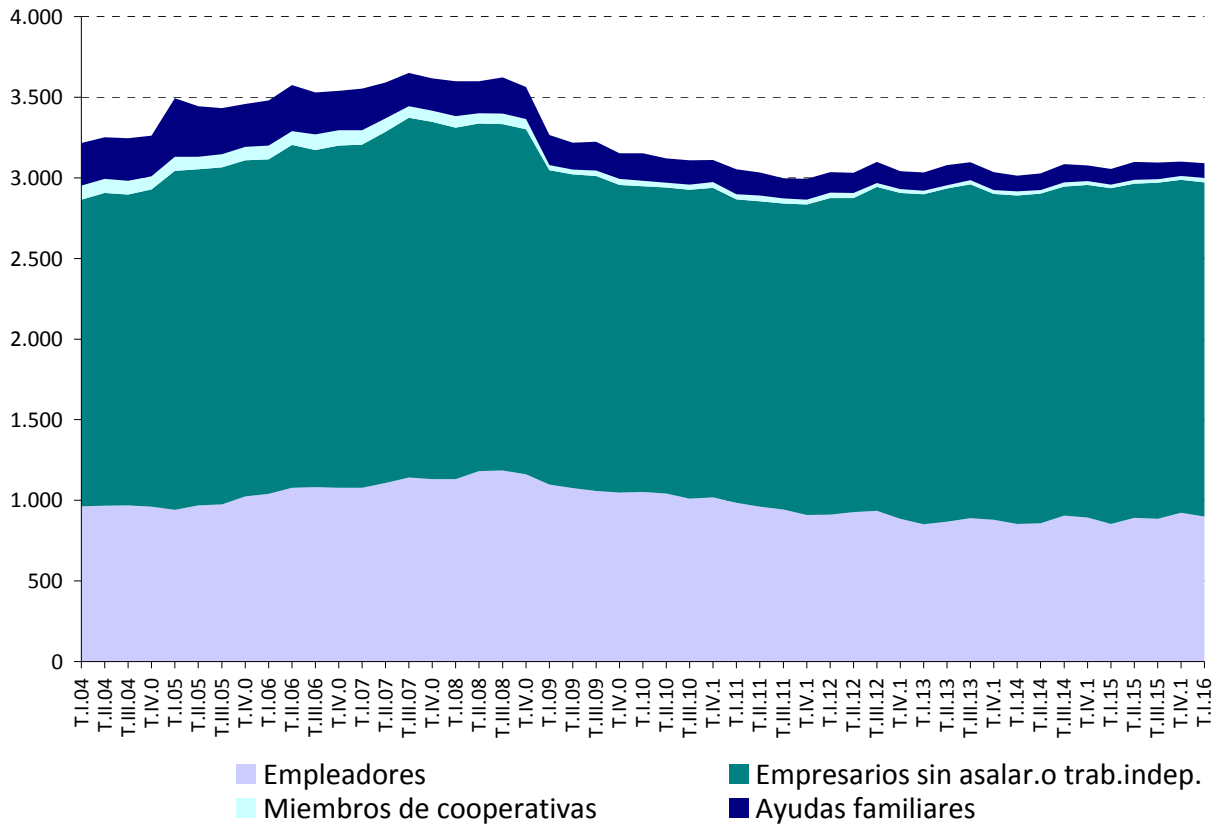
FUENTE: INE. EPA
A-INF TRIM\3.7.OCUSIPR

Gráfico 14.1.- Asalariados en el Sector Público



FUENTE: INE. EPA
A-INF TRIM\3.7.OCUSIPR

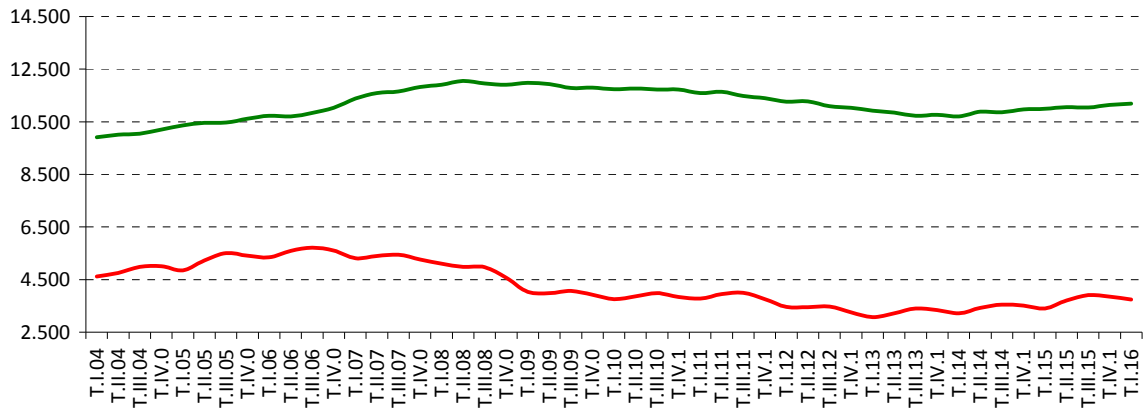
Gráfico 14.2.- No Asalariados por situación profesional



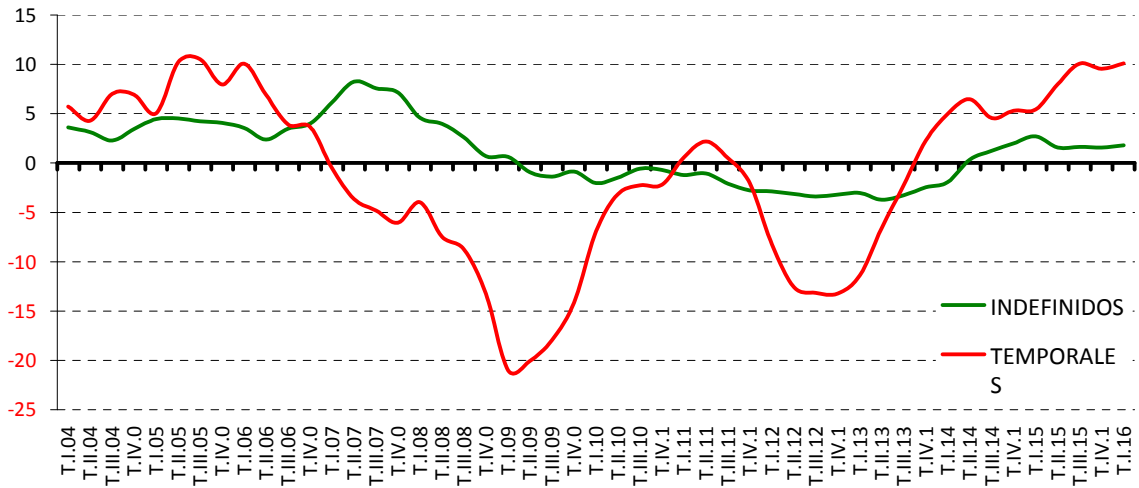
FUENTE: INE. EPA
A-INF TRIM\3.7.OCUSIPR

Gráfico 15.- Asalariados según duración del contrato

Valores absolutos en miles



Tasas de variación anual en %



FUENTE: INE. EPA
A-INF TRIM\3.9.ASDUCO

3.10.- ASALARIADOS SEGÚN TIPO DE JORNADA Y SEXO (*)

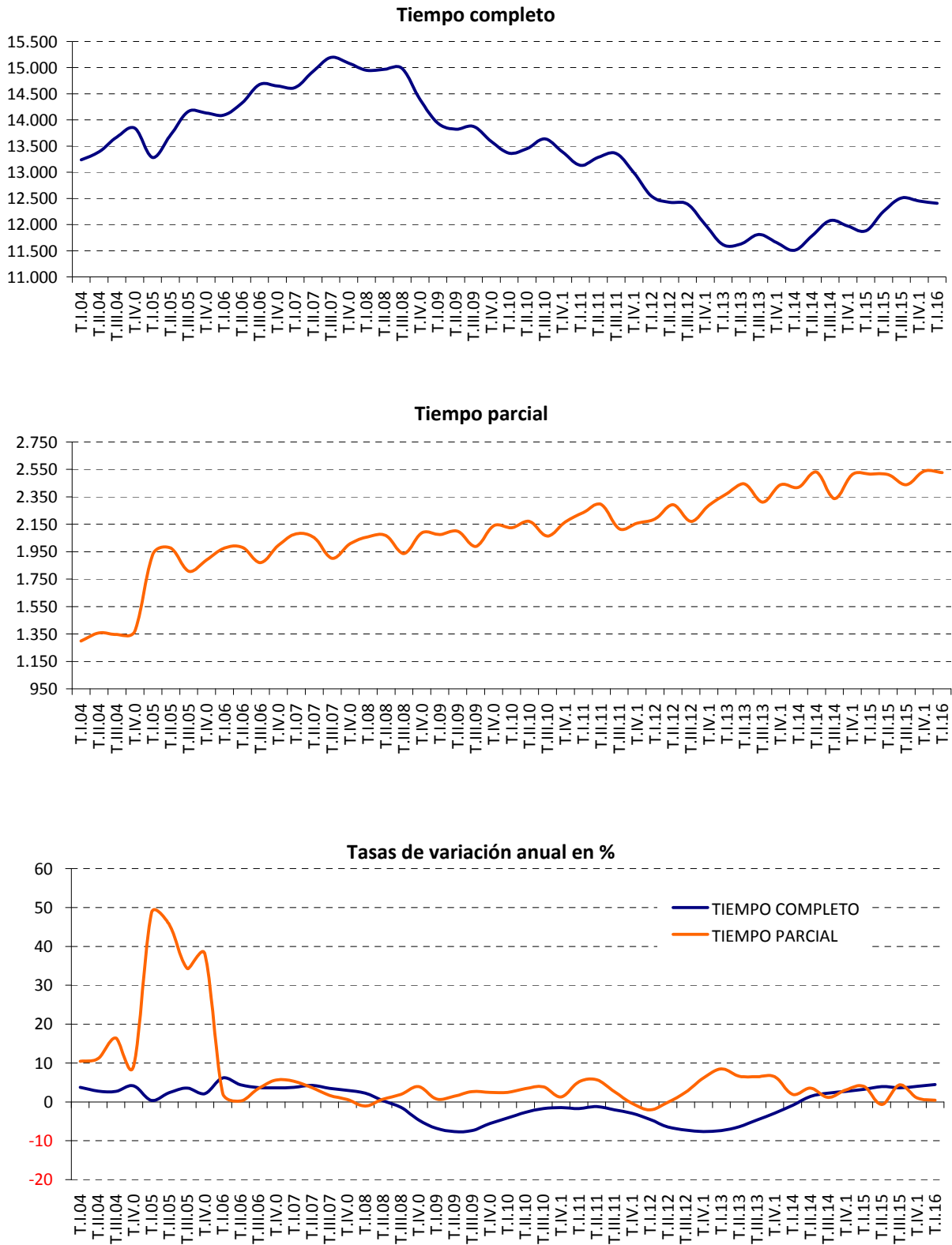
PERIODO	TIEMPO COMPLETO			TIEMPO PARCIAL		
	Total	Varones	Mujeres	Total	Varones	Mujeres
Valores absolutos en miles						
1998	9.879,8	6.641,7	3.238,1	843,8	183,7	660,2
1999	10.624,4	7.051,6	3.572,8	936,5	193,1	743,4
2000	11.383,7	7.447,3	3.936,5	994,4	196,7	797,8
2001	11.896,3	7.726,0	4.170,3	1.053,1	205,8	847,4
2002	12.512,4	7.998,2	4.514,2	1.121,6	208,7	912,8
2003	13.099,2	8.298,3	4.800,8	1.202,2	215,0	987,2
2004	13.536,8	8.501,9	5.034,9	1.343,1	242,4	1.100,6
2005	13.822,2	8.740,8	5.081,4	1.901,7	369,2	1.532,5
2006	14.434,6	8.996,2	5.438,4	1.956,0	377,2	1.578,8
2007	14.956,9	9.225,6	5.731,3	2.011,2	366,4	1.644,9
2008	14.823,1	8.965,7	5.857,4	2.038,1	374,1	1.664,0
2009	13.806,0	8.160,2	5.645,7	2.075,2	405,5	1.669,7
2010	13.460,6	7.871,8	5.588,8	2.131,8	440,9	1.690,9
2011	13.193,1	7.647,7	5.545,4	2.201,1	488,4	1.712,8
2012	12.338,0	7.072,6	5.265,5	2.235,4	501,9	1.733,5
2013	11.677,2	6.677,9	4.999,3	2.391,9	595,8	1.796,1
2014	11.835,6	6.802,5	5.033,1	2.450,2	608,5	1.841,8
2015	12.271,8	7.062,6	5.209,2	2.501,7	645,7	1.856,0
2014						
I Trim.	11.509,3	6.572,3	4.937,0	2.420,2	587,9	1.832,3
II Trim.	11.787,4	6.789,1	4.998,3	2.530,0	647,9	1.882,1
III Trim.	12.076,0	6.957,8	5.118,3	2.337,1	587,6	1.749,5
IV Trim.	11.969,5	6.890,8	5.078,7	2.513,6	610,5	1.903,1
2015						
I Trim.	11.877,4	6.856,0	5.021,4	2.516,5	631,1	1.885,4
II Trim.	12.249,5	7.050,3	5.199,2	2.512,8	658,1	1.854,7
III Trim.	12.509,8	7.202,7	5.307,1	2.439,2	636,7	1.802,4
IV Trim.	12.450,4	7.141,4	5.309,0	2.538,4	656,9	1.881,5
2016						
I Trim.	12.408,8	7.126,1	5.286,6	2.526,4	671,7	1.854,7
Variaciones con respecto al trimestre anterior en miles						
2015						
I Trim.	-92,1	-34,8	-57,3	2,9	20,6	-17,7
II Trim.	372,1	194,3	177,8	-3,7	27,0	-30,7
III Trim.	260,3	152,4	107,9	-73,6	-21,4	-52,3
IV Trim.	-59,4	-61,3	1,9	99,2	20,2	79,1
2016						
I Trim.	-41,6	-15,3	-22,4	-12,0	14,8	-26,8
Variaciones con respecto al trimestre anterior en porcentaje						
2015						
I Trim.	-0,8	-0,5	-1,1	0,1	3,4	-0,9
II Trim.	3,1	2,8	3,5	-0,1	4,3	-1,6
III Trim.	2,1	2,2	2,1	-2,9	-3,3	-2,8
IV Trim.	-0,5	-0,9	0,0	4,1	3,2	4,4
2016						
I Trim.	-0,3	-0,2	-0,4	-0,5	2,3	-1,4
Variaciones con respecto a igual periodo del año anterior en miles						
2002	616,1	272,2	344,0	68,4	2,9	65,4
2003	586,8	300,1	286,6	80,6	6,3	74,4
2004	437,6	203,6	234,1	140,9	27,4	113,4
2005	285,4	238,9	46,6	558,7	126,8	431,9
2006	612,4	255,4	357,0	54,3	8,0	46,3
2007	522,3	229,4	292,9	55,2	-10,9	66,1
2008	-133,7	-259,9	126,1	26,9	7,8	19,1
2009	-1.017,2	-805,5	-211,7	37,1	31,4	5,7
2010	-345,4	-288,4	-56,9	56,6	35,4	21,2
2011	-267,5	-224,1	-43,4	69,4	47,5	22,0
2012	-855,0	-575,1	-279,9	34,2	13,5	20,7
2013	-660,8	-394,7	-266,2	156,6	94,0	62,6
2014	158,3	124,6	33,8	58,3	12,7	45,6
2015	436,2	260,1	176,1	51,5	37,2	14,3
2014						
I Trim.	-103,4	-78,6	-24,7	45,9	41,1	4,8
II Trim.	158,9	147,1	11,7	86,3	20,9	65,4
III Trim.	263,7	228,8	35,0	25,6	-11,0	36,6
IV Trim.	314,2	201,0	113,3	75,4	-0,3	75,7
2015						
I Trim.	368,1	283,7	84,4	96,3	43,2	53,1
II Trim.	462,1	261,2	200,9	-17,2	10,2	-27,4
III Trim.	433,8	244,9	188,8	102,1	49,1	52,9
IV Trim.	480,9	250,6	230,3	24,8	46,4	-21,6
2016						
I Trim.	531,4	270,1	265,2	9,9	40,6	-30,7
Variaciones con respecto a igual periodo del año anterior en porcentajes						
2002	5,2	3,5	8,2	6,5	1,4	7,7
2003	4,7	3,8	6,3	7,2	3,0	8,1
2004	3,3	2,5	4,9	11,7	12,8	11,5
2005	2,1	2,8	0,9	41,6	52,3	39,2
2006	4,4	2,9	7,0	2,9	2,2	3,0
2007	3,6	2,5	5,4	2,8	-2,9	4,2
2008	-0,9	-2,8	2,2	1,3	2,1	1,2
2009	-6,9	-9,0	-3,6	1,8	8,4	0,3
2010	-2,5	-3,5	-1,0	2,7	8,7	1,3
2011	-2,0	-2,8	-0,8	3,3	10,8	1,3
2012	-6,5	-7,5	-5,0	1,6	2,8	1,2
2013	-5,4	-5,6	-5,1	7,0	18,7	3,6
2014	1,4	1,9	0,7	2,4	2,1	2,5
2015	3,7	3,8	3,5	2,1	6,1	0,8
2014						
I Trim.	-0,9	-1,2	-0,5	1,9	7,5	0,3
II Trim.	1,4	2,2	0,2	3,5	3,3	3,6
III Trim.	2,2	3,4	0,7	1,1	-1,8	2,1
IV Trim.	2,7	3,0	2,3	3,1	0,0	4,1
2015						
I Trim.	3,2	4,3	1,7	4,0	7,3	2,9
II Trim.	3,9	3,8	4,0	-0,7	1,6	-1,5
III Trim.	3,6	3,5	3,7	4,4	8,4	3,0
IV Trim.	4,0	3,6	4,5	1,0	7,6	-1,1
2016						
I Trim.	4,5	3,9	5,3	0,4	6,4	-1,6

(*) Los datos 2002/2013 corresponden a la serie revisada incorporando la nueva base poblacional de la EPA actualizada con las nuevas estimaciones de población y hogares derivadas del Censo de Población y Viviendas de 2011, en sustitución de la basada en el Censo 2001.

FUENTE: INE. EPA
A-INF TRIM(3.10.ASTJIO)

Gráfico 16.- Asalariados según tipo de jornada

Valores absolutos en miles



FUENTE: INE. EPA
A-INF TRIM\3.10.ASTIJO

3.11.- PROPORCIÓN DE ASALARIADOS SEGÚN DURACIÓN DEL CONTRATO Y TIPO DE JORNADA, POR SEXO.(*)

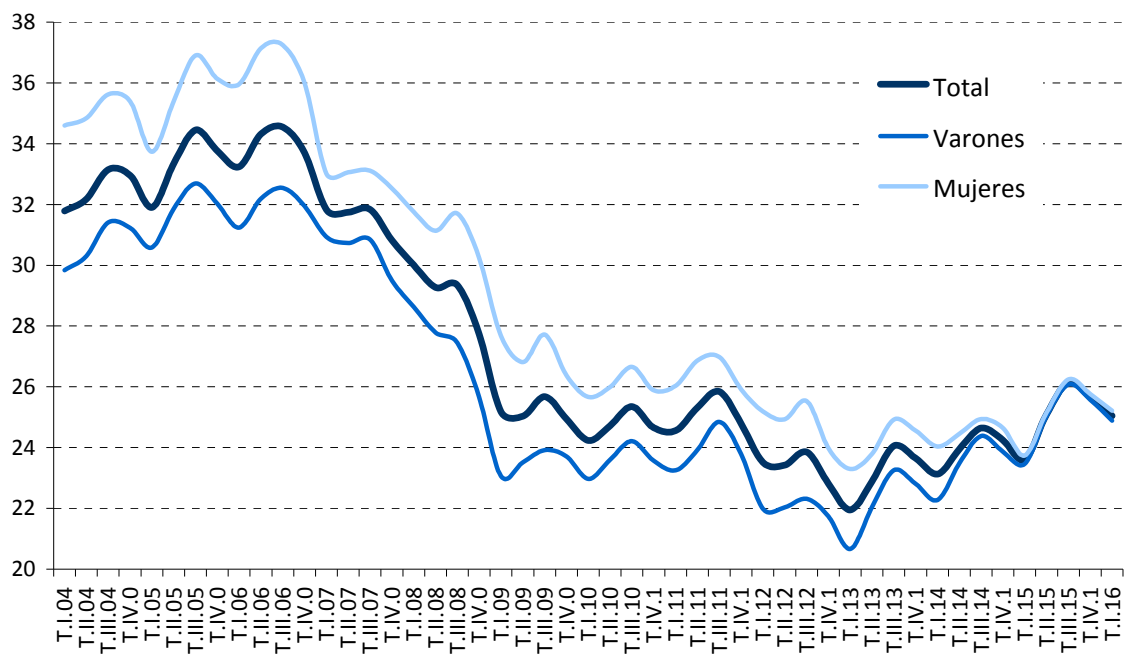
PERIODO	DURACIÓN DEL CONTRATO						TIPO DE JORNADA					
	INDEFINIDO			TEMPORAL			TIEMPO COMPLETO			TIEMPO PARCIAL		
	Total	Varones	Mujeres	Total	Varones	Mujeres	Total	Varones	Mujeres	Total	Varones	Mujeres
En porcentaje del total de asalariados de cada sexo												
1997	66,44	67,58	64,45	33,43	32,27	35,46	92,04	97,16	83,11	7,84	2,68	16,80
1998	66,89	67,80	65,30	32,97	32,06	34,57	92,01	97,17	82,96	7,86	2,69	16,91
1999	67,14	68,39	65,03	32,86	31,61	34,97	91,90	97,33	82,78	8,10	2,67	17,22
2000	67,82	69,07	65,80	32,18	30,93	34,20	91,97	97,43	83,15	8,03	2,57	16,85
2001	67,82	69,40	65,34	32,18	30,60	34,66	91,87	97,41	83,11	8,13	2,59	16,89
2002	67,99	69,85	65,16	32,01	30,15	34,84	91,77	97,46	83,18	8,23	2,54	16,82
2003	68,08	69,87	65,44	31,92	30,13	34,56	91,59	97,47	82,94	8,41	2,53	17,06
2004	67,48	69,30	64,88	32,52	30,70	35,12	90,97	97,23	82,06	9,03	2,77	17,94
2005	66,61	68,20	64,43	33,39	31,80	35,57	87,91	95,95	76,83	12,09	4,05	23,17
2006	66,05	68,02	63,42	33,95	31,98	36,59	88,07	95,98	77,50	11,93	4,02	22,50
2007	68,45	69,50	67,08	31,55	30,50	32,92	88,15	96,18	77,70	11,85	3,82	22,30
2008	70,90	72,60	68,79	29,10	27,40	31,21	87,91	95,99	77,88	12,09	4,01	22,12
2009	74,79	76,45	72,85	25,21	23,55	27,15	86,93	95,27	77,18	13,07	4,73	22,82
2010	75,26	76,41	73,95	24,74	23,59	26,05	86,33	94,70	76,77	13,67	5,30	23,23
2011	74,87	76,04	73,54	25,13	23,96	26,46	85,70	94,00	76,40	14,30	6,00	23,60
2012	76,59	77,98	75,09	23,41	22,02	24,91	84,66	93,37	75,23	15,34	6,63	24,77
2013	76,86	77,80	75,86	23,14	22,20	24,14	83,00	91,81	73,57	17,00	8,19	26,43
2014	76,00	76,48	75,48	24,00	23,52	24,52	82,85	91,79	73,21	17,15	8,21	26,79
2015	75,72	76,09	75,32	24,28	23,91	24,68	85,19	94,24	75,39	17,37	8,62	26,86
2014												
I Trim.	76,87	77,72	75,97	23,13	22,28	24,03	82,63	91,79	72,93	17,37	8,21	27,07
II Trim.	76,05	76,51	75,54	23,95	23,49	24,46	82,33	91,29	72,64	17,67	8,71	27,35
III Trim.	75,36	75,62	75,06	24,64	24,38	24,94	83,78	92,21	74,53	16,22	7,79	25,47
IV Trim.	75,76	76,13	75,36	24,24	23,87	24,65	82,64	91,86	72,74	17,36	8,14	27,26
2015												
I Trim.	76,40	76,53	76,26	23,60	23,47	23,74	82,52	91,57	72,70	17,48	8,43	27,30
II Trim.	74,91	74,96	74,85	25,09	25,04	25,15	82,98	91,46	73,71	17,02	8,54	26,29
III Trim.	73,85	73,93	73,76	26,15	26,07	26,24	83,68	91,88	74,65	16,32	8,12	25,35
IV Trim.	74,34	74,43	74,24	25,66	25,57	25,76	83,06	91,58	73,83	16,94	8,42	26,17
2016												
I Trim.	74,96	75,11	74,79	25,04	24,89	25,21	83,08	91,39	74,07	16,92	8,61	25,99
Variaciones con respecto al trimestre anterior en puntos porcentuales												
2015												
I Trim.	0,65	0,40	0,91	-0,65	-0,40	-0,91	-0,13	-0,29	-0,04	0,13	0,29	0,04
II Trim.	-1,50	-1,57	-1,42	1,49	1,57	1,42	0,46	-0,11	1,00	-0,46	0,11	-1,00
III Trim.	-1,06	-1,03	-1,09	1,06	1,04	1,09	0,71	0,42	0,94	-0,70	-0,42	-0,94
IV Trim.	0,49	0,50	0,48	-0,49	-0,51	-0,48	-0,62	-0,30	-0,81	0,62	0,30	0,81
2016												
I Trim.	0,62	0,68	0,55	-0,62	-0,68	-0,55	0,02	-0,19	0,24	-0,02	0,19	-0,18
Variaciones con respecto a igual periodo del año anterior en puntos porcentuales												
2002	0,16	0,46	-0,18	-0,16	-0,46	0,18	-0,09	0,05	0,07	0,09	-0,05	-0,07
2003	0,09	0,02	0,28	-0,09	-0,02	-0,28	-0,18	0,02	-0,24	0,18	-0,02	0,24
2004	-0,60	-0,57	-0,56	0,60	0,57	0,56	-0,62	-0,25	-0,88	0,62	0,25	0,88
2005	-0,86	-1,10	-0,45	0,86	1,10	0,45	-3,07	-1,28	-5,23	3,07	1,28	5,23
2006	-0,57	-0,18	-1,01	0,57	0,18	1,01	0,16	0,03	0,67	-0,16	-0,03	-0,67
2007	2,40	1,48	3,66	-2,40	-1,48	-3,66	0,08	0,21	0,20	-0,08	-0,21	-0,20
2008	2,46	3,10	1,72	-2,46	-3,10	-1,72	-0,23	-0,19	0,18	0,23	0,19	-0,18
2009	3,89	3,85	4,06	-3,89	-3,85	-4,06	-0,98	-0,73	-0,70	0,98	0,73	0,70
2010	0,47	-0,04	1,10	-0,47	0,04	-1,10	-0,60	-0,57	-0,40	0,60	0,57	0,40
2011	-0,40	-0,37	-0,40	0,40	0,37	0,40	-0,63	-0,70	-0,37	0,63	0,70	0,37
2012	1,73	1,94	1,54	-1,73	-1,94	-1,54	-1,04	-0,62	-1,17	1,04	0,62	1,17
2013	0,27	-0,19	0,77	-0,27	0,19	-0,77	-1,66	-1,57	-1,66	1,66	1,57	1,66
2014	-0,86	-1,31	-0,38	0,86	1,31	0,38	-0,15	-0,02	-0,36	0,15	0,02	0,36
2015	-0,28	-0,40	-0,16	0,28	0,40	0,16	2,35	2,45	2,18	0,22	0,41	0,07
2014												
I Trim.	-1,19	-1,61	-0,73	1,19	1,61	0,73	-0,40	-0,61	-0,15	0,40	0,61	0,15
II Trim.	-1,07	-1,44	-0,67	1,07	1,44	0,67	-0,31	-0,09	-0,65	0,31	0,09	0,65
III Trim.	-0,59	-1,12	-0,03	0,59	1,12	0,03	0,15	0,38	-0,27	-0,15	-0,38	0,27
IV Trim.	-0,58	-1,05	-0,08	0,58	1,05	0,08	-0,06	0,23	-0,35	0,06	-0,23	0,36
2015												
I Trim.	-0,47	-1,19	0,30	0,47	1,19	-0,30	-0,11	-0,22	-0,23	0,11	0,22	0,23
II Trim.	-1,14	-1,55	-0,69	1,14	1,55	0,69	0,65	0,17	1,06	-0,65	-0,17	-1,06
III Trim.	-1,51	-1,70	-1,30	1,51	1,70	1,30	-0,10	-0,33	0,12	0,10	0,33	-0,12
IV Trim.	-1,42	-1,70	-1,11	1,42	1,70	1,11	0,42	-0,29	1,09	-0,42	0,28	-1,09
2016												
I Trim.	-1,45	-1,42	-1,47	1,45	1,42	1,47	0,57	-0,18	1,37	-0,57	0,18	-1,31

(*) Los datos 2002/2013 corresponden a la serie revisada incorporando la nueva base poblacional de la EPA actualizada con las nuevas estimaciones de población y hogares derivadas del Censo de Población y Viviendas de 2011, en sustitución de la basada en el Censo 2001.

FUENTE: INE. EPA

A-INF TRIM\3.11.ASPOR

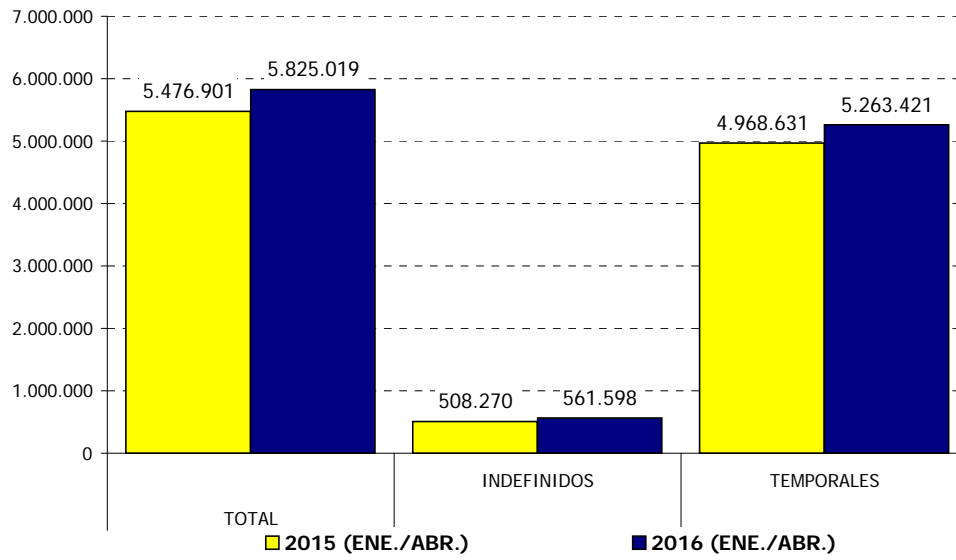
Gráfico 17.- Tasa de Temporalidad por sexos



FUENTE: INE. EPA
A-INF TRIM\3.11.ASPOR

Gráfico 18.- Nuevas contrataciones según duración

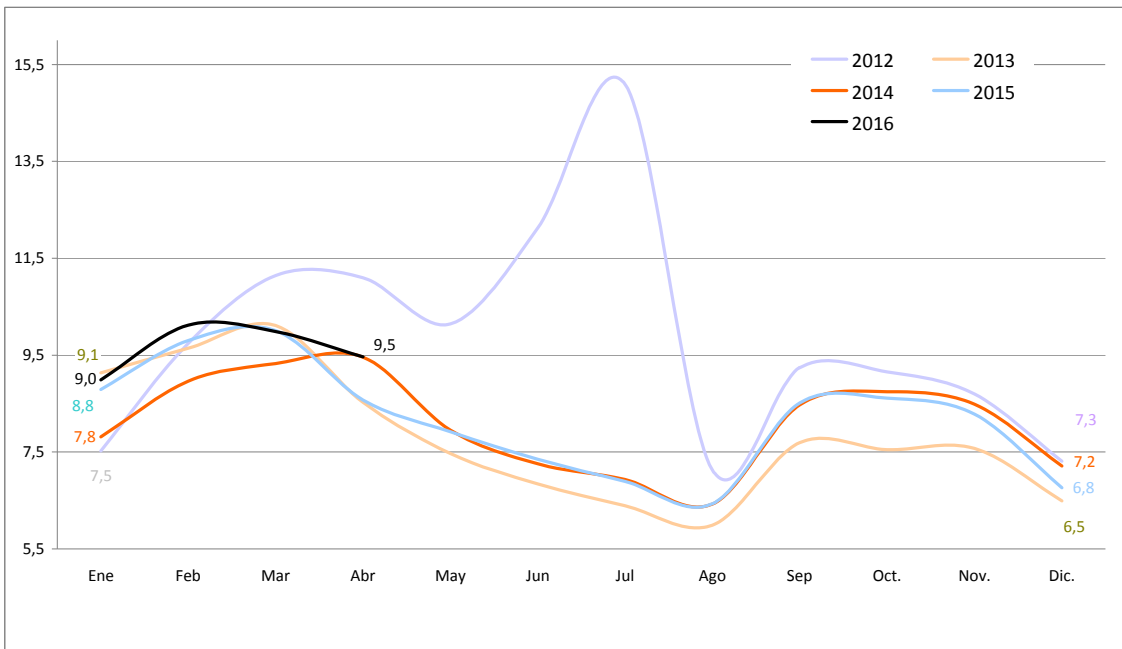
Cifras absolutas



FUENTE: Servicio Público de Empleo Estatal. Estadística de Contratos Registrados.
A-INF TRIM\3.13.CREGDURC

Gráfico 18-bis.- Tasa de contratación indefinida.

% s/ Total nuevas contrataciones



FUENTE: Servicio Público de Empleo Estatal. Estadística de Contratos Registrados.
A-INF TRIM\3.13.CREGDURC

Cuadro 3.14.- CONTRATOS REGISTRADOS SEGÚN SEXO POR DURACIÓN, TIPO DE JORNADA Y MODALIDAD DE CONTRATO

	VALORES ABSOLUTOS									VARIACIONES ANUALES 2016 / 2015					
	2015			Abril 2015			Abril 2016			Cifras absolutas			En puntos porcentuales		
	AMBOS SEXOS	VARONES	MUJERES	AMBOS SEXOS	VARONES	MUJERES	AMBOS SEXOS	VARONES	MUJERES	AMBOS SEXOS	VARONES	MUJERES	AMBOS SEXOS	VARONES	MUJERES
TOTAL CONTRATOS	18.576.280	10.486.117	8.090.163	5.476.901	3.112.047	2.364.854	5.825.019	3.282.742	2.542.277	348.118	170.695	177.423	6,4	5,5	7,5
INDEFINIDOS	1.509.165	805.655	703.510	508.270	274.948	233.322	561.598	305.248	256.350	53.328	30.300	23.028	10,5	11,0	9,9
TIEMPO COMPLETO	866.917	537.523	329.394	298.157	187.460	110.697	333.025	209.285	123.740	34.868	21.825	13.043	11,7	11,6	11,8
Ordinarios	574.772	348.419	226.353	203.157	125.600	77.557	217.531	133.985	83.546	14.374	8.385	5.989	7,1	6,7	7,7
Fomento Cont.estable	292.145	189.104	103.041	95.000	61.860	33.140	115.494	75.300	40.194	20.494	13.440	7.054	21,6	21,7	21,3
Iniciales	4.753	3.289	1.464	1.634	1.152	482	1.907	1.287	620	273	135	138	16,7	11,7	28,6
Discapacitados	4.753	3.289	1.464	1.634	1.152	482	1.907	1.287	620	273	135	138	16,7	11,7	28,6
Convers. en indefinidos	287.392	185.815	101.577	93.366	60.708	32.658	113.587	74.013	39.574	20.221	13.305	6.916	21,7	21,9	21,2
TIEMPO PARCIAL	642.248	268.132	374.116	210.113	87.488	122.625	228.573	95.963	132.610	18.460	8.475	9.985	8,8	9,7	8,1
Ordinarios	447.568	187.399	260.169	145.167	60.869	84.298	155.473	65.892	89.581	10.306	5.023	5.283	7,1	8,3	6,3
Fomento Cont.estable	194.680	80.733	113.947	64.946	26.619	38.327	73.100	30.071	43.029	8.154	3.452	4.702	12,6	13,0	12,3
Iniciales	3.367	1.649	1.718	1.041	528	513	1.452	698	754	411	170	241	39,5	32,2	47,0
Discapacitados	3.367	1.649	1.718	1.041	528	513	1.452	698	754	411	170	241	39,5	32,2	47,0
Convers. en indefinidos	191.313	79.084	112.229	63.905	26.091	37.814	71.648	29.373	42.275	7.743	3.282	4.461	12,1	12,6	11,8
TEMPORALES	17.067.115	9.680.462	7.386.653	4.968.631	2.837.099	2.131.532	5.263.421	2.977.494	2.285.927	294.790	140.395	154.395	5,9	4,9	7,2
TIEMPO COMPLETO	11.098.117	7.162.768	3.935.349	3.291.234	2.128.242	1.162.992	3.465.851	2.230.872	1.234.979	174.617	102.630	71.987	5,3	4,8	6,2
Formación	174.923	87.330	87.593	52.089	25.951	26.138	11.275	5.259	6.016	-40.814	-20.692	-20.122	-78,4	-79,7	-77,0
Prácticas	61.369	35.117	26.252	16.909	9.349	7.560	21.236	11.449	9.787	4.327	2.100	2.227	25,6	22,5	29,5
Obra o servicio	5.137.530	3.755.416	1.382.114	1.556.691	1.137.263	419.428	1.582.536	1.145.397	437.139	25.845	8.134	17.711	1,7	0,7	4,2
Event. circuns.produc.	4.607.289	2.855.191	1.752.098	1.330.513	831.631	498.882	1.503.009	940.407	562.602	172.496	108.776	63.720	13,0	13,1	12,8
Interinidad	998.858	374.231	624.627	300.290	108.262	192.028	309.672	112.176	197.496	9.382	3.914	5.468	3,1	3,6	2,8
Discapacitados	11.907	8.369	3.538	4.089	2.908	1.181	4.585	3.260	1.325	496	352	144	12,1	12,1	12,2
Jubilación 64 años	724	260	464	233	83	150	274	93	181	41	10	31	17,6	12,0	20,7
Temporal de inserción	--	--	--	--	--	--	--	--	--	--	--	--	--	--	--
Relevo	6.521	4.475	2.046	2.196	1.526	670	2.274	1.539	735	78	13	65	3,6	0,9	9,7
Otros	98.996	42.379	56.617	28.224	11.269	16.955	30.990	11.292	19.698	2.766	23	2.743	9,8	0,2	16,2
TIEMPO PARCIAL	5.968.998	2.517.694	3.451.304	1.677.397	708.857	968.540	1.797.570	746.622	1.050.948	120.173	37.765	82.408	7,2	5,3	8,5
Obra o servicio	2.197.220	1.016.489	1.180.731	615.172	287.310	327.862	624.115	281.911	342.204	8.943	-5.399	14.342	1,5	-1,9	4,4
Event. circuns.produc.	3.115.111	1.355.754	1.759.357	864.065	377.222	486.843	965.758	418.454	547.304	101.693	41.232	60.461	11,8	10,9	12,4
Interinidad	582.881	107.182	475.699	176.090	32.669	143.421	183.317	33.371	149.946	7.227	702	6.525	4,1	2,1	4,5
Prácticas	21.517	7.478	14.039	5.774	1.972	3.802	6.814	2.316	4.498	1.040	344	696	18,0	17,4	18,3
Discapacitados	8.799	4.213	4.586	2.837	1.321	1.516	3.101	1.489	1.612	264	168	96	9,3	12,7	6,3
Temporal de inserción	--	--	--	--	--	--	--	--	--	--	--	--	--	--	--
Relevo	8.290	3.222	5.068	2.500	974	1.526	2.684	1.019	1.665	184	45	139	7,4	4,6	9,1
Jubilación parcial	26.155	18.075	8.080	8.531	6.055	2.476	9.652	6.734	2.918	1.121	679	442	13,1	11,2	17,9
Otros	9.025	5.281	3.744	2.428	1.334	1.094	2.129	1.328	801	-299	-6	-293	-12,3	-0,4	-26,8

(1) Al total de contratos registrados habría que sumar 471.998 contratos de "Empleados de Hogar" para ambos sexos, 26.749 para hombres y 445.249 para mujeres , que no se incluyen por no disponer del dato desglosado.

(2) El total de contratos no se corresponde con el real por no estar incluidos los contratos de empleados de hogar.

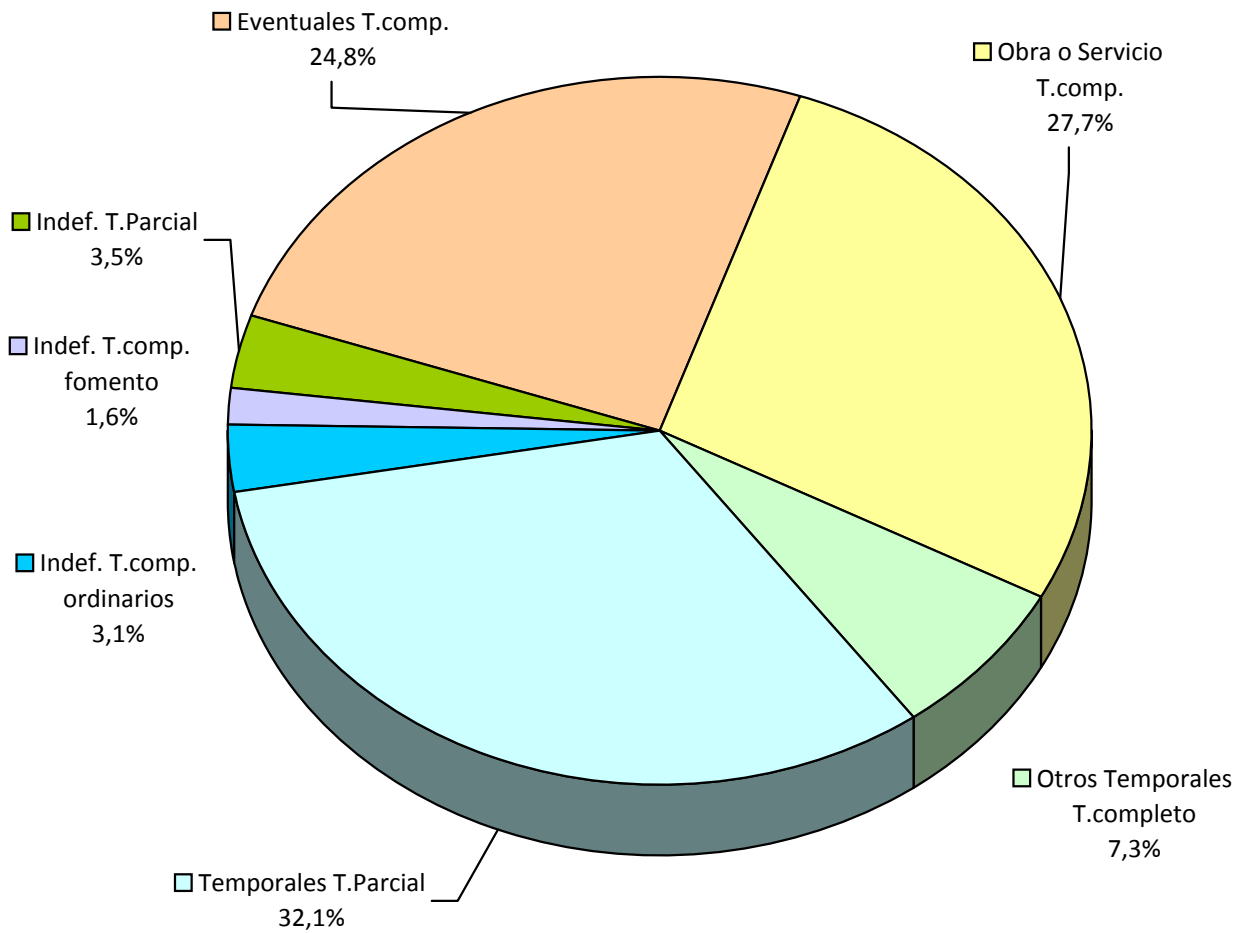
FUENTE: Servicio Público de Empleo Estatal. Estadística de Contratos Registrados.

A-INF TRIM\3.14.TOTCONTR

Gráfico 19.- Nuevas contrataciones según modalidad

Distribución porcentual

Abril 2016



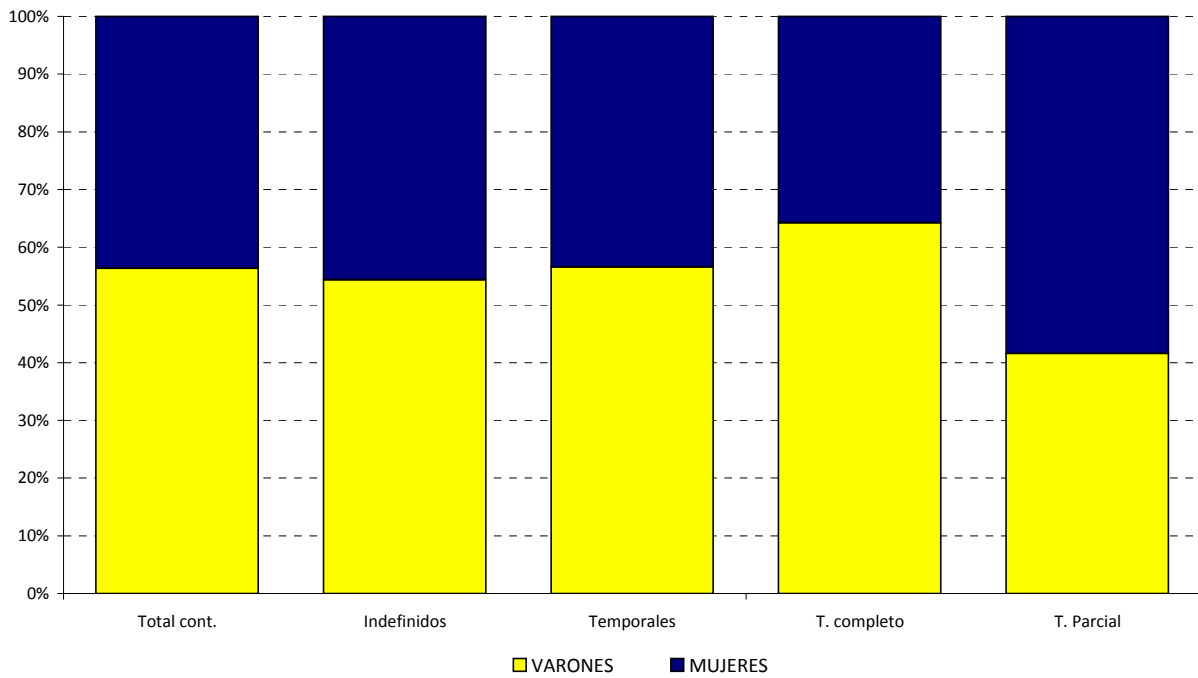
FUENTE: Servicio Público de Empleo Estatal. Estadística de Contratos Registrados.

A-INF TRIM\3.14.TOTCONTR

Gráfico 20.- Tipo de contratación según sexos.

Distribución porcentual

Abril 2016

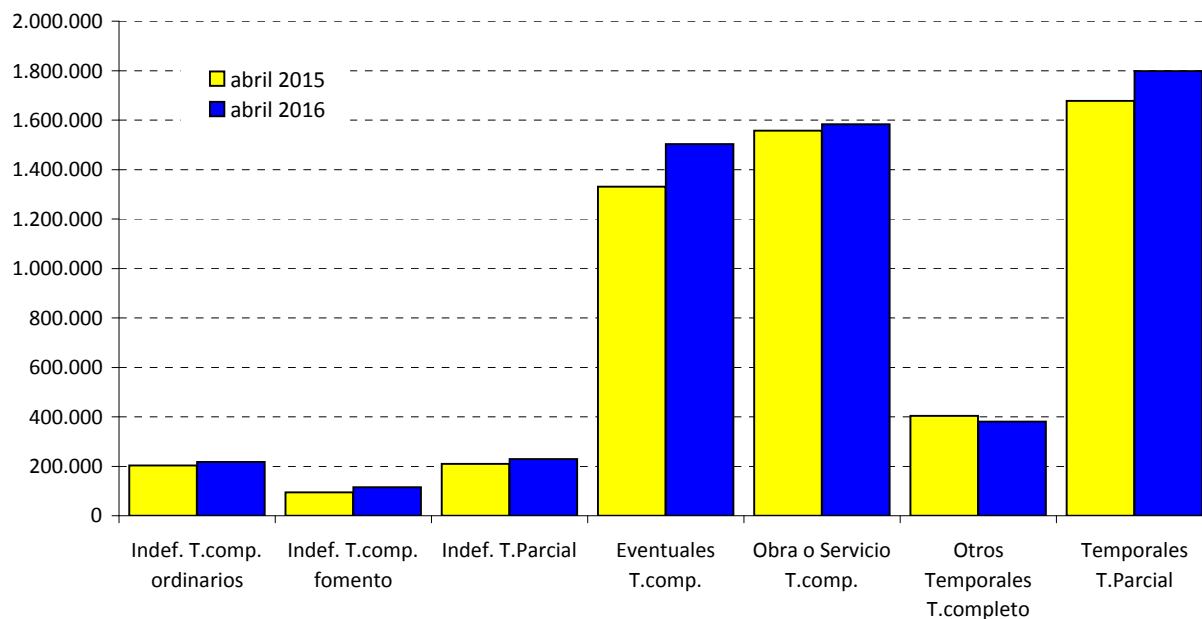


FUENTE: Servicio Público de Empleo Estatal. Estadística de Contratos Registrados.

A-INF TRIM\3.14.TOTCONTR

Gráfico 21.- Evolución de las nuevas contrataciones según modalidad

Cifras absolutas



FUENTE: Servicio Público de Empleo Estatal. Estadística de Contratos Registrados.
A-INF TRIM\3.14.TOTCONTR

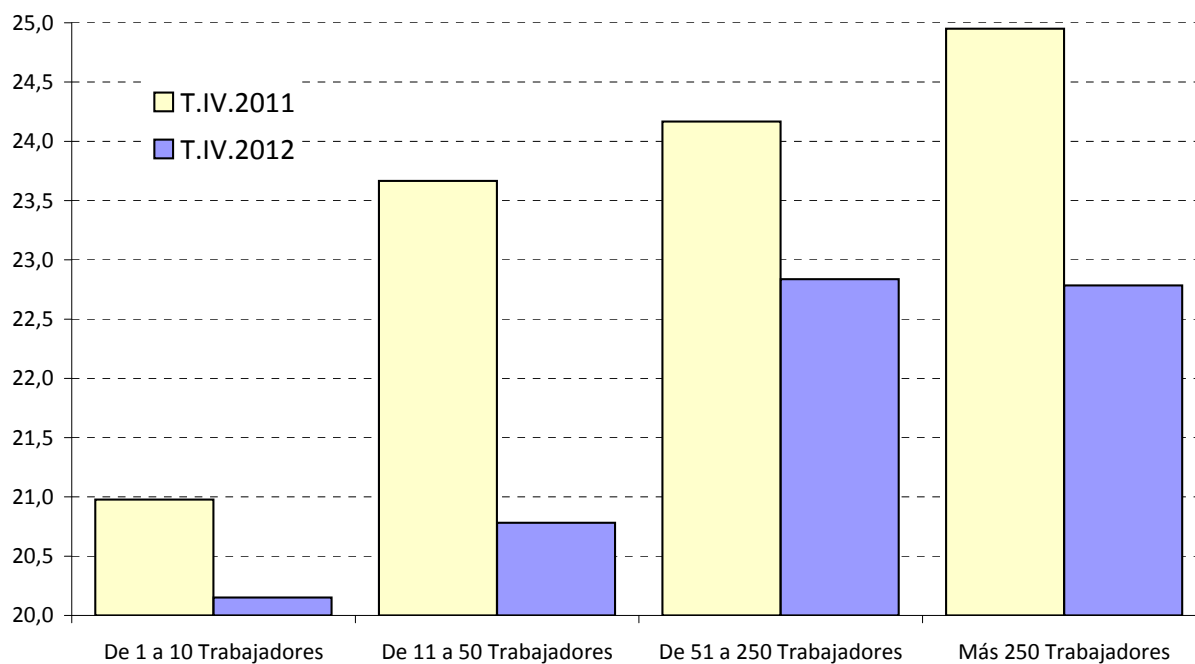
3.18.- PROPORCIÓN DE EFECTIVOS LABORALES SEGÚN DURACIÓN DEL CONTRATO Y TIPO DE JORNADA,POR TAMAÑO DEL CENTRO

PERIODO	DURACIÓN DEL CONTRATO								TIPO DE JORNADA								
	CONTRATO INDEFINIDO				CONTRATO TEMPORAL				TIEMPO COMPLETO				TIEMPO PARCIAL				
	De 1 a 10 Trabajadores	De 11 a 50 Trabajadores	De 51 a 250 Trabajadores	Más 250 Trabajadores	De 1 a 10 Trabajadores	De 11 a 50 Trabajadores	De 51 a 250 Trabajadores	Más 250 Trabajadores	De 1 a 10 Trabajadores	De 11 a 50 Trabajadores	De 51 a 250 Trabajadores	Más 250 Trabajadores	De 1 a 10 Trabajadores	De 11 a 50 Trabajadores	De 51 a 250 Trabajadores	Más 250 Trabajadores	
En % de los efectivos laborales de cada tramo de tamaño																	
1996	56,7	61,9	65,9	74,7	43,3	38,1	34,1	25,3	84,1	92,2	92,7	93,6	15,9	7,8	7,3	6,4	
1997	56,5	59,2	64,5	73,7	43,5	40,8	35,5	26,3	82,4	90,8	91,0	92,7	17,6	9,2	9,0	7,3	
1998	59,6	57,4	61,8	73,4	40,4	42,6	38,2	26,6	81,2	89,6	89,1	91,4	18,8	10,4	10,9	8,6	
1999	62,8	57,9	61,8	71,4	37,2	42,1	38,2	28,6	81,2	89,7	89,4	90,2	18,8	10,3	10,6	9,8	
2000	64,8	58,1	60,6	69,7	35,2	41,9	39,4	30,3	81,2	89,8	89,4	90,3	18,8	10,2	10,6	9,7	
2001	65,6	59,2	61,8	71,2	34,4	40,8	38,2	28,8	81,6	89,0	88,9	89,3	18,4	11,0	11,1	10,7	
2002	66,4	60,1	62,9	70,1	33,6	39,9	37,1	29,9	81,1	88,5	87,7	87,9	18,9	11,5	12,3	12,1	
2003	67,0	61,5	62,6	69,8	33,0	38,5	37,4	30,2	79,8	88,8	87,1	87,2	20,2	11,2	12,9	12,8	
2004	67,4	61,7	62,9	69,9	32,6	38,3	37,1	30,2	79,3	88,2	86,8	86,5	20,7	11,8	13,2	13,5	
2005	66,0	61,5	63,8	69,2	34,0	38,5	36,2	30,8	78,9	88,2	86,4	85,1	21,1	11,8	13,6	14,9	
2006	67,2	63,3	64,0	68,8	32,8	36,7	36,0	31,2	79,2	88,1	86,3	84,7	20,8	11,9	13,7	15,3	
2007	70,3	66,0	66,1	68,7	29,7	34,0	33,9	31,3	79,3	87,5	85,2	83,7	20,7	12,5	14,8	16,3	
2008	72,0	68,7	69,5	70,3	28,0	31,3	30,5	29,7	79,1	86,4	84,2	82,9	20,8	13,6	15,8	17,1	
2009	75,7	73,2	73,9	73,1	24,3	26,8	26,1	26,9	76,3	84,9	82,1	82,5	23,7	15,1	17,9	17,5	
2010	76,3	73,6	74,2	74,0	23,7	26,4	25,8	26,1	74,5	82,9	80,9	82,0	25,5	17,1	19,1	18,0	
2011	77,3	74,7	74,5	74,7	22,7	25,3	25,5	25,3	73,1	81,5	80,2	81,3	26,9	18,5	19,8	18,7	
2012	79,4	77,5	76,4	76,4	20,6	22,5	23,6	23,6	71,8	80,1	78,9	81,3	28,2	19,9	21,1	18,7	
2010																	
2010	IV Trim.	76,8	74,2	74,8	74,4	23,2	25,8	25,2	25,9	73,8	82,2	80,4	81,1	26,2	17,8	19,6	18,9
2011	I Trim.	76,4	74,2	74,4	74,7	23,6	25,8	25,6	25,3	73,2	81,3	80,0	80,8	26,8	18,7	20,0	19,2
2011	II Trim.	76,3	73,9	73,8	74,2	23,7	26,1	26,2	25,9	73,2	81,9	81,3	81,5	26,8	18,1	18,7	18,5
2011	III Trim.	77,6	74,4	74,2	74,8	22,4	25,6	25,8	25,2	73,3	81,4	80,3	81,9	26,7	18,6	19,7	18,1
2011	IV Trim.	79,0	76,3	75,8	75,1	21,0	23,7	24,2	24,9	72,7	81,3	79,2	80,8	27,3	18,7	20,8	19,2
2012	I Trim.	79,4	76,6	76,2	75,8	20,6	23,4	23,8	24,2	72,8	80,5	78,3	80,7	27,2	19,5	21,7	19,3
2012	II Trim.	79,0	76,9	76,0	75,5	21,0	23,1	24,0	24,5	72,4	80,4	80,3	82,2	27,6	19,6	19,7	17,8
2012	III Trim.	79,3	77,5	76,1	77,1	20,7	22,5	23,9	22,9	71,6	79,8	78,5	81,8	28,4	20,2	21,5	18,2
2012	IV Trim.	79,8	79,2	77,2	77,2	20,2	20,8	22,8	22,8	70,4	79,7	78,3	80,6	29,6	20,3	21,7	19,4
Variaciones con respecto al trimestre anterior en puntos porcentuales																	
2011	IV Trim.	1,4	1,9	1,6	0,2	-1,4	-1,9	-1,6	-0,2	-0,6	-0,1	-1,1	-1,1	0,6	0,1	1,1	1,1
2012	I Trim.	0,4	0,3	0,4	0,7	-0,4	-0,3	-0,4	-0,7	0,1	-0,8	-0,9	-0,1	-0,1	0,8	0,9	0,1
2012	II Trim.	-0,4	0,3	-0,3	-0,3	0,4	-0,3	0,3	0,3	-0,4	-0,1	1,9	1,4	0,4	0,1	-1,9	-1,4
2012	III Trim.	0,3	0,6	0,1	1,6	-0,3	-0,6	-0,1	-1,6	-0,8	-0,5	-1,7	-0,4	0,8	0,5	1,7	0,4
2012	IV Trim.	0,5	1,7	1,1	0,1	-0,5	-1,7	-1,1	-0,1	-1,1	-0,1	-0,2	-1,2	1,1	0,1	0,2	1,2
Variaciones con respecto a igual periodo del año anterior en puntos porcentuales																	
2001	0,8	1,1	1,2	1,6	-0,8	-1,1	-1,2	-1,6	0,3	-0,8	-0,5	-1,1	-0,3	0,8	0,5	1,1	1,1
2002	0,8	0,9	1,1	-1,1	-0,8	-0,9	-1,1	1,1	-0,4	-0,5	-1,2	-1,4	0,4	0,5	1,1	1,4	1,4
2003	0,6	1,5	-0,3	-0,3	-0,6	-1,5	0,3	0,3	-1,3	0,3	-0,6	-0,6	1,3	-0,3	0,6	0,6	0,6
2004	0,4	0,2	0,3	0,0	-0,4	-0,2	-0,3	0,0	-0,5	-0,5	-0,3	-0,8	0,5	0,5	0,3	0,8	0,8
2005	-1,4	-0,2	0,9	-0,6	1,4	0,2	-0,9	0,6	-0,4	0,0	-0,4	-1,4	0,4	0,0	0,4	1,4	1,4
2006	1,2	1,8	0,2	-0,4	-1,2	-1,8	-0,2	0,4	0,3	-0,1	-0,1	-0,4	-0,3	0,1	0,1	0,4	0,4
2007	3,1	2,6	2,1	-0,1	-3,1	-2,6	-2,1	0,1	0,1	-0,6	-1,1	-1,0	-0,1	0,6	1,1	1,0	1,0
2008	1,7	2,8	3,4	1,5	-1,7	-2,8	-3,4	-1,5	-0,2	-1,1	-1,0	-0,8	0,2	1,1	1,0	0,8	0,8
2009	3,7	4,5	4,4	2,8	-3,7	-4,5	-4,4	-2,8	-2,8	-1,5	-2,1	-0,4	2,8	1,5	2,1	0,4	0,4
2010	0,5	0,3	0,2	0,9	-0,5	-0,3	-0,2	-0,8	-1,8	-2,0	-1,2	-0,5	1,8	2,0	1,2	0,5	0,5
2011	1,1	1,1	0,4	0,7	-1,1	-1,1	-0,4	-0,8	-1,4	-1,5	-0,7	-0,7	1,4	1,5	0,7	0,7	0,7
2012	2,1	2,8	1,8	1,7	-2,1	-2,8	-1,8	-1,7	-1,3	-1,3	-1,4	0,1	1,3	1,3	1,4	-0,1	-0,1
2010																	
2010	IV Trim.	0,2	0,1	-0,3	1,2	-0,2	-0,1	0,3	-0,9	-2,0	-1,3	-0,5	-0,7	2,0	1,3	0,5	0,7
2011	I Trim.	-0,9	0,1	0,4	0,9	0,9	-0,1	-0,4	-0,9	-1,5	-1,2	-0,5	-0,8	1,5	1,2	0,5	0,8
2011	II Trim.	1,1	1,8	0,4	0,4	-1,1	-1,8	-0,4	-0,4	-1,9	-1,5	-0,3	-1,2	1,9	1,5	0,3	1,2
2011	III Trim.	1,7	0,7	-0,3	0,8	-1,7	-0,7	0,3	-0,8	-1,1	-2,2	-0,8	-0,6	1,1	2,2	0,8	0,6
2011	IV Trim.	2,2	2,1	1,0	0,6	-2,2	-2,1	-1,0	-0,9	-1,2	-1,0	-1,2	-0,3	1,2	1,0	1,2	0,3
2012	I Trim.	3,0	2,4	1,9	1,1	-3,0	-2,4	-1,9	-1,1	-0,4	-0,8	-1,7	0,0	0,4	0,8	1,7	0,0
2012	II Trim.	2,7	3,0	2,2	1,3	-2,7	-3,0	-2,2	-1,3	-0,8	-1,5	-1,0	0,6	0,8	1,5	1,0	-0,6
2012	III Trim.	1,8	3,0	1,9	2,2	-1,8	-3,0	-1,9	-2,2	-1,8	-1,5	-1,7	-0,1	1,8	1,5	1,7	0,1
2012	IV Trim.	0,8	2,9	1,3	2,2	-0,8	-2,9	-1,3	-2,2	-2,3	-1,6	-0,9	-0,2	2,3	1,6	0,9	0,2

FUENTE: MEYSS. Encuesta de Coyuntura Laboral

A-INF TRIM\3.18.EFELSA

Gráfico 22.- Tasa de temporalidad según tamaño del centro



FUENTE: MTIN. Encuesta de Coyuntura Laboral
A-INF TRIM\3.18.EFELSA

3.19.- EMPRESAS INSCRITAS EN LA SEGURIDAD SOCIAL Y TRABAJADORES DE LAS MISMAS, SEGÚN TAMAÑO

Régimen General (excluidos los Sistemas Especiales Agrario y Empleados de Hogar) y Régimen Especial de la Minería del Carbón.

AÑOS (último día de cada periodo)	EMPRESAS							TRABAJADORES						
	TOTAL	PEQUEÑAS Y MEDIANAS EMPRESAS					GRANDES EMPRESAS De 250 y más trabaj.	TOTAL	PEQUEÑAS Y MEDIANAS EMPRESAS					GRANDES EMPRESAS De 250 y más trabaj.
		Total	Microem-presas De 1 a 9 trabaj.	Pequeñas De 10 a 49 trabaj.	De 50 a 99 trabaj.	De 100 a 249 trabaj.			Total	Microem-presas De 1 a 9 trabaj.	Pequeñas De 10 a 49 trabaj.	De 50 a 99 trabaj.	De 100 a 249 trabaj.	
Valores del periodo														
	En unidades							En miles						
1997	977.840	974.719	846.409	112.161	16.149	3.121	9.280,0	5.909,0	2.164,9	2.181,3	1.562,8	3.371,0		
1998	1.023.092	1.019.801	880.098	121.770	17.933	3.288	9.961,0	6.372,9	2.264,2	2.375,2	1.733,5	3.588,1		
1999	1.071.674	1.068.406	916.311	131.406	19.502	3.498	10.667,7	6.847,9	2.351,7	2.591,4	1.887,5	3.809,0		
2000	1.114.378	1.110.702	950.002	139.635	21.065	3.676	11.280,8	7.244,5	2.484,9	2.742,7	2.016,9	4.036,2		
2001	1.152.678	1.148.823	982.067	144.835	21.921	3.855	11.762,7	7.531,3	2.579,8	2.847,7	2.103,8	4.231,4		
2002	1.190.467	1.186.555	1.015.030	149.074	22.451	3.912	12.101,7	7.759,6	2.671,3	2.925,7	2.162,6	4.342,0		
2003	1.227.989	1.223.947	1.049.228	151.888	22.831	4.042	12.433,6	7.939,7	2.750,7	2.984,6	2.204,4	4.493,6		
2004	1.272.595	1.268.439	1.086.195	158.268	23.958	4.156	12.958,5	8.276,8	2.850,1	3.111,2	2.315,5	4.681,7		
2005	1.347.758	1.343.401	1.149.719	166.393	25.289	4.357	13.716,3	8.786,8	3.044,8	3.307,3	2.434,7	4.929,5		
2006	1.386.157	1.381.549	1.181.222	173.827	26.500	4.608	14.347,8	9.109,8	3.125,8	3.422,8	2.561,2	5.238,0		
2007	1.405.938	1.401.173	1.198.984	175.034	27.155	4.765	14.728,0	9.235,2	3.162,1	3.443,9	2.629,2	5.492,8		
2008	1.332.090	1.327.388	1.148.449	154.223	24.716	4.702	13.827,2	8.399,1	2.962,5	3.021,8	2.414,8	5.428,1		
2009	1.264.689	1.260.085	1.095.809	140.882	23.394	4.604	13.196,9	7.856,2	2.799,5	2.754,0	2.302,7	5.340,9		
2010	1.240.847	1.236.329	1.076.313	136.896	23.120	4.518	13.017,1	7.691,8	2.742,0	2.674,5	2.275,3	5.325,3		
2011	1.210.527	1.206.123	1.053.987	130.039	22.097	4.404	12.649,2	7.387,0	2.669,5	2.535,8	2.181,7	5.262,2		
2012	1.171.846	1.167.657	1.025.848	121.111	20.698	4.187	11.998,3	6.983,0	2.571,0	2.360,9	2.051,7	5.015,3		
2013	1.246.157	1.242.370	1.095.971	126.859	21.540	3.767	11.510,6	7.130,9	2.784,0	2.428,7	1.918,1	4.379,7		
2014	1.255.613	1.251.717	1.103.539	128.103	20.075	3.896	11.761,9	7.247,2	2.807,9	2.468,5	1.970,8	4.514,7		
2015	1.286.565	1.282.486	1.124.298	137.178	21.010	4.079	12.305,9	7.602,4	2.911,1	2.630,5	2.060,8	4.703,4		
2015	Abr	1.262.574	1.258.575	1.105.020	132.371	21.184	3.999	12.008,0	7.454,7	2.814,7	2.567,3	2.072,7	4.553,3	
	May	1.280.539	1.276.466	1.118.558	136.211	21.697	4.073	12.260,4	7.624,5	2.865,6	2.640,5	2.118,4	4.635,9	
	Jun	1.275.658	1.271.736	1.114.022	136.590	21.324	3.922	12.072,0	7.560,5	2.855,0	2.609,9	2.059,9	4.511,5	
	Jul	1.268.606	1.264.721	1.109.889	136.316	21.076	3.905	11.998,3	7.537,9	2.851,1	2.625,3	2.052,9	4.472,5	
	Ago	1.259.220	1.255.332	1.099.809	134.536	20.987	3.888	12.001,7	7.464,8	2.827,3	2.599,5	2.038,0	4.537,0	
	Sep	1.268.090	1.264.082	1.107.801	134.970	21.311	4.008	12.125,9	7.527,0	2.842,3	2.607,2	2.077,5	4.598,9	
	Oct	1.273.966	1.269.871	1.112.783	135.647	21.441	4.095	12.255,8	7.576,9	2.849,1	2.625,9	2.101,8	4.678,9	
	Nov	1.277.579	1.273.472	1.115.347	136.891	21.234	4.107	12.288,4	7.592,1	2.872,5	2.638,3	2.081,2	4.696,4	
	Dic	1.286.565	1.282.486	1.124.298	137.178	21.010	4.079	12.305,9	7.602,4	2.911,1	2.630,5	2.060,8	4.703,4	
2016	Ene	1.275.155	1.271.082	1.113.341	136.597	21.144	4.093	12.239,2	7.571,2	2.867,7	2.631,4	2.072,2	4.668,0	
	Feb	1.270.047	1.265.956	1.109.545	135.055	21.356	4.091	12.204,7	7.547,9	2.842,1	2.614,8	2.091,0	4.656,8	
	Mar	1.277.247	1.273.131	1.115.375	136.112	21.644	4.116	12.306,2	7.617,4	2.857,1	2.638,1	2.122,2	4.688,8	
	Abr	1.294.642	1.290.420	1.128.475	139.758	22.187	4.222	12.558,5	7.780,0	2.902,3	2.707,5	2.170,2	4.778,5	
Variaciones con respecto al mes anterior														
	En unidades							En miles						
2015	Abr	11.511	11.464	8.775	2.282	407	142,4	105,4	26,8	44,3	34,2	37,0		
	May	17.965	17.891	13.538	3.840	513	74	252,4	169,8	50,9	73,2	45,7		
	Jun	-4.881	-4.730	-4.536	179	-373	-188,4	-64,0	-10,6	-4,8	-48,6	-124,4		
	Jul	-7.052	-7.065	-6.833	-74	-158	-37,8	23,3	-9,9	-2,4	-16,9	61,1		
	Ago	-9.386	-9.339	-7.380	-1.780	-179	-108,1	-72,5	-23,8	-33,8	-15,0	-35,6		
	Sep	8.870	8.750	7.992	434	324	120	124,2	62,3	15,0	7,8	39,5		
	Oct	5.876	5.789	4.982	677	130	87	129,8	49,9	6,8	18,7	24,4		
	Nov	3.613	3.601	2.564	1.244	-207	-12	32,7	15,2	23,4	12,4	-20,6		
	Dic	8.986	9.014	8.951	287	-224	-28	17,4	10,4	38,5	-7,8	-20,3		
2016	Ene	-11.390	-11.404	-10.957	-581	134	14	-66,6	-31,2	-43,4	0,9	11,3		
	Feb	-5.128	-5.126	-3.796	-1.542	212	-2	-34,6	23,4	-25,6	-16,6	18,9		
	Mar	7.200	7.175	5.830	1.057	288	25	101,6	69,6	15,0	23,3	31,2		
	Abr	17.395	17.289	13.100	3.646	543	106	252,2	162,5	45,2	69,4	47,9		
Variaciones respecto al mes anterior en porcentaje														
2015	Abr	0,9	0,9	0,8	1,8	2,0	1,2	1,4	1,0	1,8	1,7	0,8		
	May	1,4	1,4	1,2	2,9	2,4	1,9	2,1	2,3	1,8	2,9	1,8		
	Jun	-0,4	-0,4	-0,4	0,1	-1,7	-1,5	-0,8	-0,4	-0,2	-2,3	-2,7		
	Jul	-0,6	-0,6	-0,6	-0,1	-0,7	0,3	0,3	-0,3	-0,1	-0,1	-0,8		
	Ago	-0,7	-0,7	-0,7	-1,3	-0,8	-1,2	-0,9	-1,0	-0,8	-1,3	-0,7		
	Sep	0,7	0,7	0,7	0,3	1,5	3,1	1,0	0,8	0,5	0,3	1,9		
	Oct	0,5	0,5	0,4	0,5	0,6	2,2	1,1	0,7	0,2	1,2	1,7		
	Nov	0,3	0,3	0,2	0,9	-1,0	0,3	0,3	0,2	0,8	0,5	-1,0		
	Dic	0,7	0,7	0,8	0,2	-1,1	-0,7	0,1	0,1	1,3	-0,3	0,2		
2016	Ene	-0,9	-0,9	-1,0	-0,4	0,6	0,3	-0,5	-0,4	-1,5	0,0	0,5		
	Feb	-0,4	-0,4	-0,3	-1,1	1,0	0,0	-0,3	-0,3	-0,9	-0,6	0,9		
	Mar	0,6	0,6	0,5	0,8	1,3	0,6	0,8	0,9	0,5	0,9	1,5		
	Abr	1,4	1,4	1,2	2,7	2,5	2,6	2,0	2,1	1,6	2,6	1,9		
Variaciones respecto a igual periodo del año anterior														
	En unidades							En miles						
2002	37.789	37.732	32.963	4.239	530	57	339,0	228,3	91,5	78,0	58,8	110,6		
2003	37.522	37.392	34.198	2.814	380	130	331,9	180,1	79,4	58,9	41,8	151,6		
2004	44.606	44.492	36.967	6.398	1.127	114	524,9	337,1	99,4	126,6	111,1	188,1		
2005	75.163	74.962	63.524	10.107	1.331	201	757,8	510,0	194,7	196,1	119,2	247,8		
2006	38.399	38.148	31.503	5.434	1.211	251	631,5	323,0	81,0	115,5	126,5	308,5		
2007	19.781	19.624	17.762	1.207	655	157	380,2	125,4	36,3	21,1	68,0	254,8		
2008	-73.848	-73.785	-50.535	-20.811	-2.439	-118	-90,8	-385,1	-199,6	-42,1	-214,4	-67,7		
2009	-67.401	-67.303	-52.640	-13.341	-1.322	-98	-630,3	-542,9	-163,0	-267,8	-112,1	-214,4		
2010	-23.842	-23.756	-19.496	-3.986	-274	-86	-179,8	-164,4	-57,5	-79,5	-27,4	-15,6		
2011	-30.320	-30.206	-22.326	-6.857	-1.023	-114	-367,9	-304,8	-72,5	-138,7	-93,6	-63,1		
2012	-38.683	-38.466	-28.139	-8.928	-1.399	-217	-650,9	-404,0	-98,5	-175,5	-130,0	-246,9		
2013	74.323	74.713	70.123	5.748	-1.158	-390	-487,7	147,9	213,0	68,4	-133,6	-635,6		
2014	9.446	9.347	7.568	1.244	535	99	251,2	116,3	23,9	39,8	52,6	134,9		
2015	30.952	30.769	20.759	9.075	935	183	544,0	355,3	103,2	162,0	90,1	188,8		
2015	Abr	21.926	21.796	15.047	5.904	845	130	430,4	274,8	70,8	118,1	85,8		
	May	24.749	24.586	16.922	6.751	913	163	496,0	302,5	79,7	133,6	193,6		
	Jun	24.462	24.317	16.483	7.003	831	145	442,8	285,9	73,4	132,2	80,4		
	Jul	22.225	22.090	14.703	6.495	892	135	452,6	284,3	70,6	126,1	87,6		
	Ago	15.557	15.465	9.670	5.119	676	92	325,7	214,7	40,2	100,2	66,3		
	Sep	22.845	22.650	15.737	6.128	785	195	449,2	262,9	71,8	116,2	196,3		
	Oct	32.379	32.182	22.898	8.145	1.139	197	595,4	364,0	165,5	155,2	112,4		
	Nov	22.746	22.592	14.571	7.173	848	154	459,1	286,6	71,0	133,4	82,2		
	Dic	30.952	30.769	20.759	9.075	935	183	544,0	355,3	103,2	162,0	90,1		
2016	Ene	33.817	33.642	23.320	9.356	966	175	558,9	368,3	109,1	167,8	91,5		
	Feb	23.674	23.516	16.118	6.518	880	158	437,3	276,0	71,4	123,9	80,8		
	Mar	26.184	26.020	19.130	6.023	867	164	440,6	268,1	69,2	115,1	83,8		
	Abr	32.068	31.845	23.455	7.387	1.003	223	550,5	325,3	87,6	140,2	97,5		
Variaciones respecto a igual periodo del año anterior en porcentaje														
2002	3,3	3,3	3,4	2,9	2,4	1,5	2,9	3,0	3,5	2,7	2,8	2,6		
2003	3,2	3,2	3,4	1,9	1,7	3,3	2,7	2,3	3,0	2,0	1,9	3,5		
2004	3,6	3,6	3,5	4,2	4,9	2,8	4,2	4,2	3,6					

3.20.- POBLACIÓN OCUPADA POR COMUNIDADES AUTÓNOMAS (*)

	VALORES ABSOLUTOS (Miles)			DISTRIBUCIÓN PORCENTUAL			VARIACIONES T.I.16-T.IV.15		VARIACIONES ANUALES					
	T.I.14	T.I.15	T.I.16	T.I.14	T.I.15	T.I.16	T.I.16-T.IV.15		Miles			%		
							Miles	%	T.I.14	T.I.15	T.I.16	T.I.14	T.I.15	T.I.16
Andalucía	2.612,7	2.683,7	2.814,3	15,4	15,4	15,6	-5,1	-0,2	65,2	71,0	130,6	2,6	2,7	4,9
Aragón	500,9	524,5	548,3	3,0	3,0	3,0	0,0	0,0	-10,9	23,6	23,8	-2,1	4,7	4,5
Asturias	371,1	371,8	375,4	2,2	2,1	2,1	0,0	0,0	2,7	0,7	3,6	0,7	0,2	1,0
Baleares	418,5	455,9	491,1	2,5	2,6	2,7	-10,4	-2,1	-11,0	37,4	35,2	-2,6	8,9	7,7
Canarias	737,6	771,5	811,8	4,4	4,4	4,5	-1,5	-0,2	2,4	33,9	40,3	0,3	4,6	5,2
Cantabria	220,2	226,3	222,1	1,3	1,3	1,2	-3,9	-1,7	-0,8	6,1	-4,2	-0,4	2,8	-1,9
Castilla y León	901,5	913,3	932,8	5,3	5,2	5,2	-11,1	-1,2	-6,0	11,8	19,5	-0,7	1,3	2,1
Castilla-La Mancha	705,3	707,0	733,2	4,2	4,1	4,1	-8,5	-1,1	5,7	1,7	26,2	0,8	0,2	3,7
Cataluña	2.960,7	3.023,2	3.127,6	17,5	17,3	17,3	25,7	0,8	27,5	62,5	104,4	0,9	2,1	3,5
Comunidad Valenciana	1.752,7	1.836,3	1.892,8	10,3	10,5	10,5	-12,8	-0,7	-8,3	83,6	56,5	-0,5	4,8	3,1
Extremadura	339,2	350,1	357,5	2,0	2,0	2,0	-2,5	-0,7	7,3	10,9	7,4	2,2	3,2	2,1
Galicia	982,8	987,5	1.021,1	5,8	5,7	5,7	-11,4	-1,1	-22,8	4,7	33,6	-2,3	0,5	3,4
Madrid	2.636,1	2.786,6	2.817,0	15,6	16,0	15,6	-28,7	-1,0	-124,6	150,5	30,4	-4,5	5,7	1,1
Murcia	522,9	513,4	542,0	3,1	2,9	3,0	5,7	1,1	18,2	-9,5	28,6	3,6	-1,8	5,6
Navarra	260,3	258,2	262,8	1,5	1,5	1,5	-1,6	-0,6	3,5	-2,1	4,6	1,4	-0,8	1,8
País Vasco	851,6	870,3	896,8	5,0	5,0	5,0	1,9	0,2	-29,0	18,7	26,5	-3,3	2,2	3,0
Rioja (La)	125,4	126,9	130,3	0,7	0,7	0,7	-2,0	-1,5	1,3	1,5	3,4	1,0	1,2	2,7
Ceuta y Melilla	51,0	48,4	52,5	0,3	0,3	0,3	1,4	2,7	-0,1	-2,6	4,1	-0,2	-5,1	8,5
TOTAL	16.950,6	17.454,8	18.029,6	100,0	100,0	100,0	-64,6	-0,4	-79,6	504,2	574,8	-0,5	3,0	3,3

(*) Los datos 2002/2013 corresponden a la serie revisada incorporando la nueva base poblacional de la EPA actualizada con las nuevas estimaciones de población y hogares derivadas del Censo de Población y Viviendas de 2011, en sustitución de la basada en el Censo 2001.

FUENTE: INE. EPA

A-INF TRIM\3.20.OCUPCAA

3.21.- TASAS DE OCUPACIÓN POR COMUNIDADES AUTÓNOMAS Y SEXOS(*)

Población de 16 a 64 años

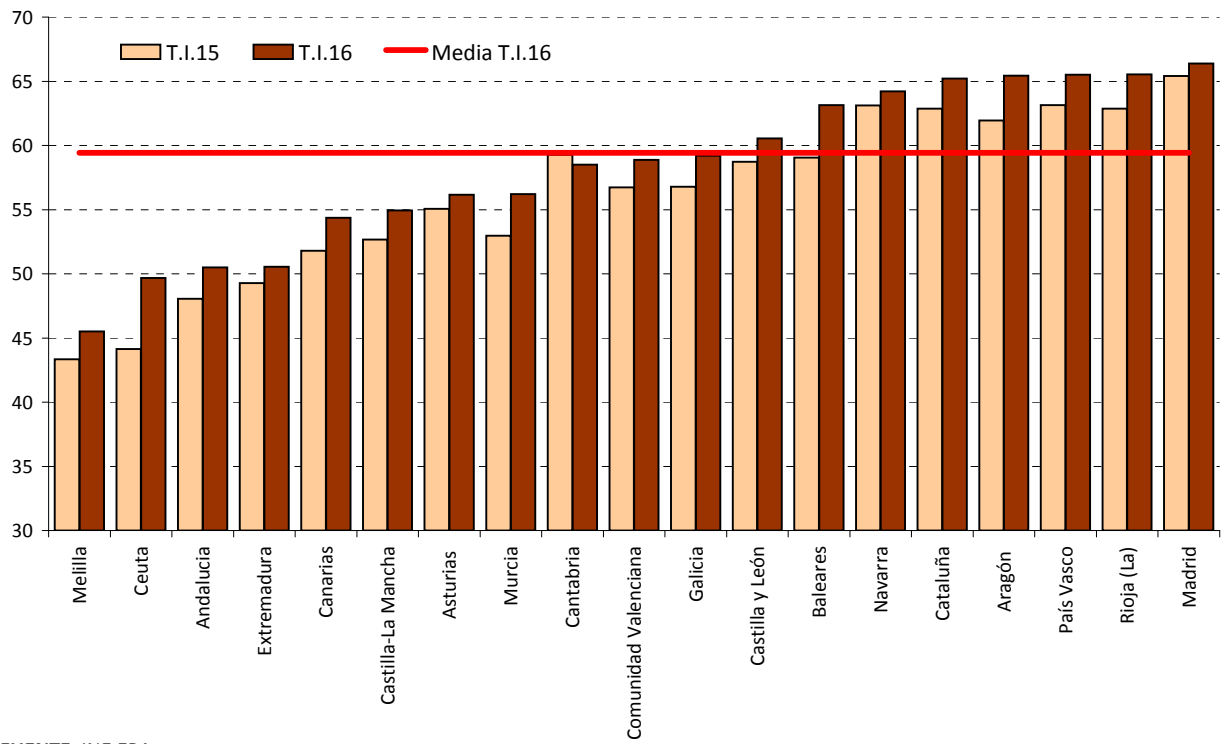
	Valores de las Tasas			Variaciones	Variaciones anuales		
				T.I.16-T.IV.15	En puntos porcentuales		
	T.I.14	T.I.15	T.I.16	En puntos porcentuales	T.I.14	T.I.15	T.I.16
AMBOS SEXOS	55,45	57,28	59,42	-0,11	0,54	1,83	2,14
Andalucía	46,81	48,05	50,51	-0,03	1,38	1,24	2,46
Aragón	59,02	61,95	65,43	0,12	-0,31	2,93	3,48
Asturias	53,75	55,05	56,17	0,22	1,26	1,30	1,12
Baleares	54,55	59,04	63,13	-1,36	-1,31	4,49	4,09
Canarias	49,73	51,80	54,36	0,03	0,21	2,07	2,56
Cantabria	56,95	59,27	58,51	-0,81	0,62	2,32	-0,76
Castilla y León	57,30	58,72	60,54	-0,66	0,62	1,42	1,82
Castilla-La Mancha	52,00	52,67	54,95	-0,60	1,22	0,67	2,28
Cataluña	61,28	62,86	65,20	0,55	1,77	1,58	2,34
Comunidad Valenciana	53,74	56,74	58,87	-0,31	0,53	3,00	2,13
Extremadura	47,49	49,27	50,54	-0,21	1,30	1,78	1,27
Galicia	55,83	56,79	59,19	-0,55	-0,61	0,96	2,40
Madrid	62,21	65,40	66,39	-0,45	-1,38	3,19	0,99
Murcia	53,61	52,97	56,20	0,63	2,07	-0,64	3,23
Navarra	63,46	63,12	64,21	-0,45	2,11	-0,34	1,09
País Vasco	61,66	63,15	65,52	0,28	-0,60	1,49	2,37
Rioja (La)	61,89	62,86	65,54	-0,74	1,90	0,97	2,68
Ceuta	44,90	44,13	49,68	0,36	-2,10	-0,77	5,55
Melilla	49,24	43,35	45,50	2,00	4,60	-5,89	2,15
VARONES	59,74	62,25	64,78	0,02	0,54	2,51	2,53
Andalucía	52,16	54,45	57,17	0,26	1,98	2,29	2,72
Aragón	63,75	68,97	71,99	-0,17	-0,42	5,22	3,02
Asturias	57,44	58,36	57,85	0,76	1,18	0,92	-0,51
Baleares	57,41	63,35	66,91	-0,29	-3,16	5,94	3,56
Canarias	52,63	56,25	60,01	0,49	-0,38	3,62	3,76
Cantabria	60,91	65,26	63,36	-0,55	-0,30	4,35	-1,90
Castilla y León	62,23	65,19	66,14	-1,59	0,65	2,96	0,95
Castilla-La Mancha	58,94	60,20	63,15	-0,29	0,42	1,26	2,95
Cataluña	63,85	66,57	69,65	0,19	1,18	2,72	3,08
Comunidad Valenciana	58,42	61,48	64,23	-0,04	-0,16	3,06	2,75
Extremadura	53,08	57,22	59,42	0,18	2,21	4,14	2,20
Galicia	58,30	60,28	62,58	-0,79	-1,57	1,98	2,30
Madrid	66,88	68,89	70,63	0,10	0,22	2,01	1,74
Murcia	59,03	60,41	64,82	1,29	2,55	1,38	4,41
Navarra	68,64	68,77	69,46	0,70	2,16	0,13	0,69
País Vasco	65,33	66,20	69,49	-0,06	-1,17	0,87	3,29
Rioja (La)	67,91	70,05	71,88	0,18	3,14	2,14	1,83
Ceuta	52,54	56,04	59,57	-1,68	-5,23	3,50	3,53
Melilla	59,11	52,16	56,85	2,17	7,40	-6,95	4,69
MUJERES	51,13	52,27	54,03	-0,26	0,55	1,14	1,76
Andalucía	41,40	41,58	43,78	-0,33	0,79	0,18	2,20
Aragón	54,11	54,67	58,65	0,43	-0,16	0,56	3,98
Asturias	50,11	51,79	54,52	-0,30	1,35	1,68	2,73
Baleares	51,60	54,63	59,26	-2,46	0,61	3,03	4,63
Canarias	46,81	47,31	48,68	-0,42	0,85	0,50	1,37
Cantabria	52,95	53,23	53,62	-1,08	1,55	0,28	0,39
Castilla y León	52,15	51,98	54,72	0,32	0,61	-0,17	2,74
Castilla-La Mancha	44,60	44,67	46,25	-0,91	2,11	0,07	1,58
Cataluña	58,71	59,16	60,76	0,90	2,39	0,45	1,60
Comunidad Valenciana	48,99	51,92	53,44	-0,58	1,26	2,93	1,52
Extremadura	41,62	40,94	41,24	-0,61	0,34	-0,68	0,30
Galicia	53,38	53,33	55,84	-0,31	0,36	-0,05	2,51
Madrid	57,76	62,09	62,35	-0,98	-2,89	4,33	0,26
Murcia	47,95	45,21	47,22	-0,05	1,62	-2,74	2,01
Navarra	58,10	57,30	58,80	-1,65	2,08	-0,80	1,50
País Vasco	58,03	60,12	61,60	0,63	0,01	2,09	1,48
Rioja (La)	55,70	55,51	59,10	-1,68	0,68	-0,19	3,59
Ceuta	36,28	31,49	38,76	2,34	1,54	-4,79	7,27
Melilla	39,55	34,08	34,16	2,13	2,37	-5,47	0,08

(*) Los datos 2002/2013 corresponden a la serie revisada incorporando la nueva base poblacional de la EPA actualizada con las nuevas estimaciones de población y hogares derivadas del Censo de Población y Viviendas de 2011, en sustitución de la basada en el Censo 2001.

FUENTE: INE. EPA

Gráfico 23.- Tasas de ocupación por Comunidades Autónomas

Población de 16 a 64 años



FUENTE: INE.EPA

A-INF TRIM\3.21.TASOCUPCAA(16-64)