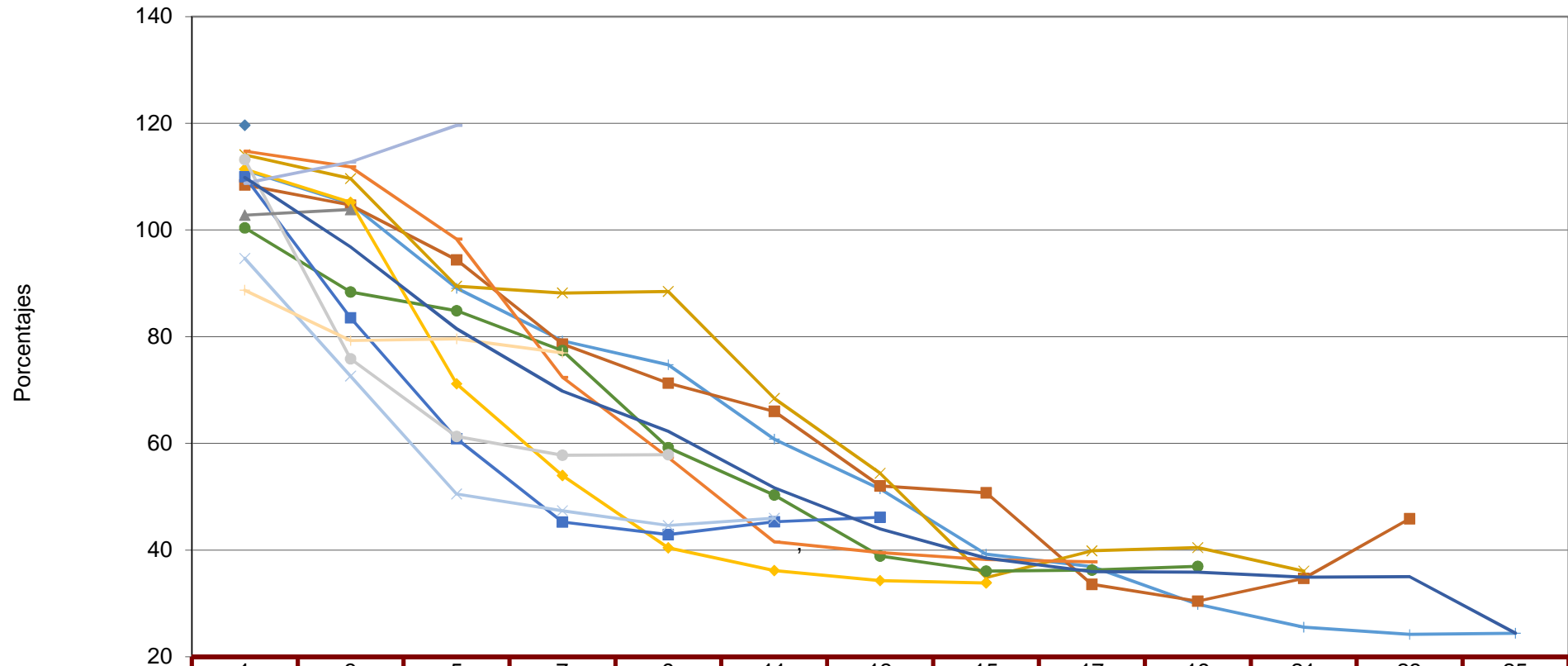


**4.- SUPERVIVENCIA DE LOS TRABAJADORES DE LA ECONOMIA SOCIAL.- % RESPECTO AL ORIGEN**



	1	3	5	7	9	11	13	15	17	19	21	23	25
1994	111,23	104,90	89,07	79,24	74,71	60,79	51,45	39,26	36,92	29,80	25,55	24,19	24,42
1995	108,46	104,68	94,39	78,61	71,31	65,98	52,00	50,76	33,58	30,42	34,71	45,88	
1997	114,08	109,63	89,46	88,21	88,47	68,46	54,42	34,85	39,86	40,46	36,06		
1999	100,41	88,40	84,88	77,38	59,21	50,34	38,85	36,03	36,24	36,93			
2001	114,77	111,85	98,28	72,39	57,37	41,55	39,52	38,22	37,80				
2003	111,41	105,19	71,15	53,96	40,41	36,14	34,29	33,83					
2005	109,97	83,55	60,90	45,26	42,91	45,31	46,12						
2007	94,68	72,61	50,49	47,38	44,60	45,97							
2009	113,20	75,86	61,32	57,76	57,86								
2011	88,71	79,29	79,58	76,96									
2013	108,75	112,76	119,61										
2015	102,78	103,83											
2017	119,64												
Medias	109,82	96,81	81,48	69,78	62,23	51,69	43,96	38,48	35,96	35,87	34,91	35,04	24,42

Años de Vida