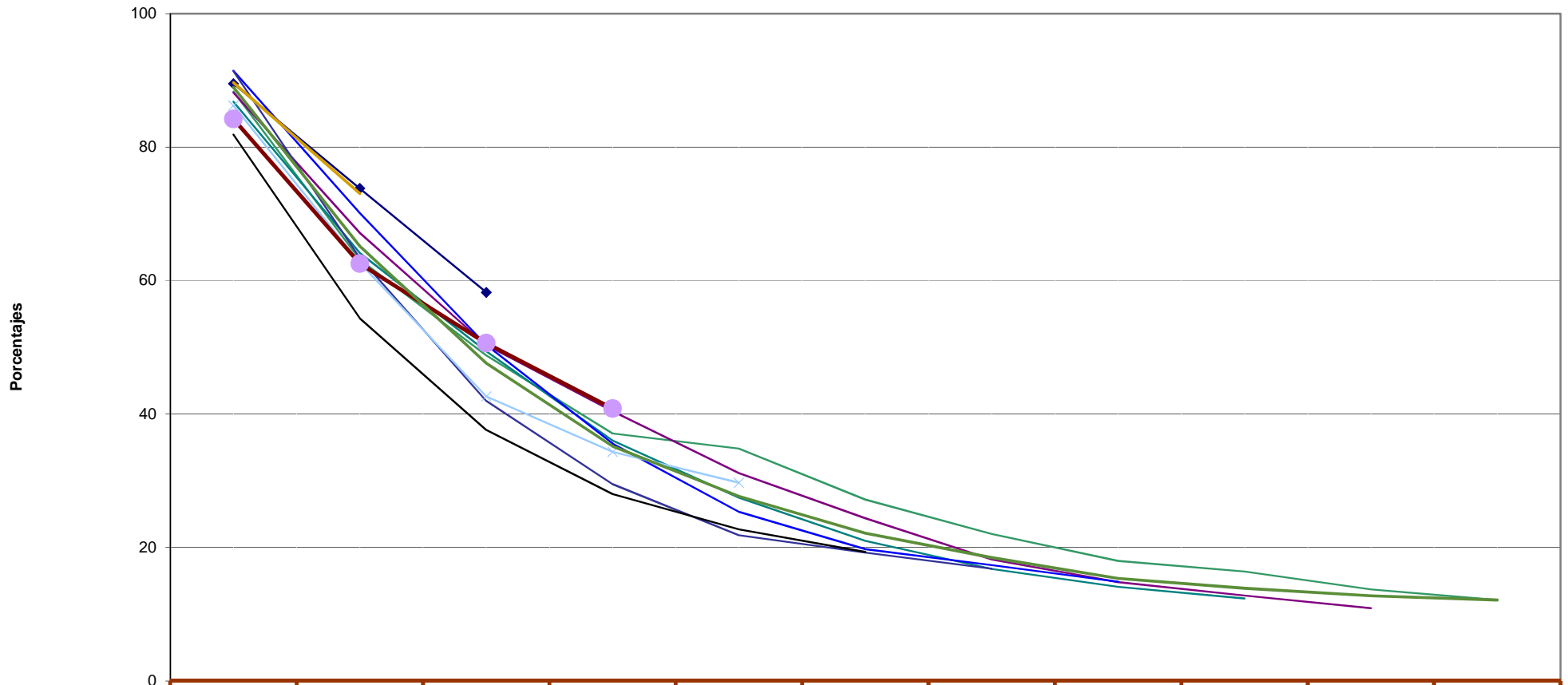


**9.- SUPERVIVENCIA DE LAS SOCIEDADES LIMITADAS LABORALES.-  
% RESPECTO DEL ORIGEN**



	1	3	5	7	9	11	13	15	17	19	21
1997	88,31	63,15	48,76	37,08	34,83	27,19	22,02	17,98	16,40	13,71	12,13
1999	88,18	67,12	50,32	40,41	31,14	24,40	18,19	14,82	12,81	10,90	
2001	86,81	64,11	49,38	36,02	27,45	21,00	16,78	14,10	12,37		
2003	91,44	70,10	50,35	35,56	25,35	19,75	17,36	14,87			
2005	91,37	63,39	41,95	29,48	21,84	19,24	16,83				
2007	81,87	54,33	37,62	27,98	22,73	19,33					
2009	86,22	62,65	42,63	34,34	29,71						
2011	84,20	62,51	50,61	40,82							
2013	89,49	73,80	58,24								
2015	89,66	73,03									
2017	102,94										
Medias	88,95	65,16	47,63	35,17	27,69	22,16	18,48	15,39	13,90	12,76	12,13

Años de Vida