

# ESTADÍSTICA DE CONVENIOS COLECTIVOS DE TRABAJO

Avance mensual – Abril 2024

La Estadística de Convenios Colectivos de Trabajo tiene por objeto proporcionar información estadística sobre los aspectos más relevantes de los convenios colectivos de trabajo, así como del resultado de los procesos de negociación colectiva realizada en el año en curso y anteriores.

La fuente de información fundamental para su elaboración es la Hoja Estadística que debe ser cumplimentada por las comisiones negociadoras una vez firmados los convenios y que se adjunta como parte de la documentación al inscribirlos en el Registro de Convenios Colectivos de la autoridad laboral competente.

En esta publicación se presenta la información actualizada a abril de 2024, considerando como provisionales los datos relativos a los años 2022, 2023 y 2024. Se puede encontrar información detallada tanto en las publicaciones de Avance Mensual como en Principales Series, disponibles ambas en la web del Ministerio de Trabajo y Economía Social.

[https://www.mites.gob.es/es/estadisticas/condiciones\\_trabajo\\_relac\\_laborales/CCT/welcome.htm](https://www.mites.gob.es/es/estadisticas/condiciones_trabajo_relac_laborales/CCT/welcome.htm)



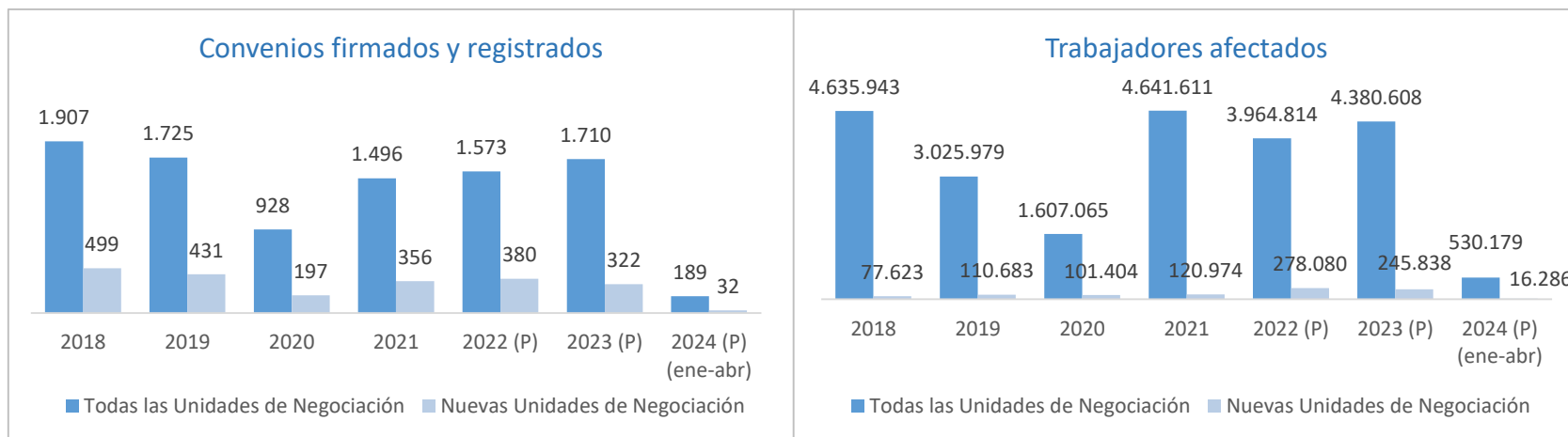
# ESTADÍSTICA DE CONVENIOS COLECTIVOS DE TRABAJO. CONVENIOS FIRMADOS (I)

En los cuatro primeros meses de 2024 se han firmado y registrado 189 convenios colectivos, 139 de empresa y 50 de ámbito superior; de los 189, 32 corresponden a una nueva unidad de negociación, siendo 27 de ellos convenios de empresa y 5 de ámbito superior. Asimismo, se han incorporado en la estadística en este mes 48 convenios firmados en 2023.

Al disponer únicamente de información relativa a los cuatro primeros meses del año, el número de **convenios firmados no proporciona todavía información relevante acerca del ritmo de la negociación colectiva**, por lo que habrá que esperar a su evolución durante los próximos meses para valorar el comportamiento de este indicador.

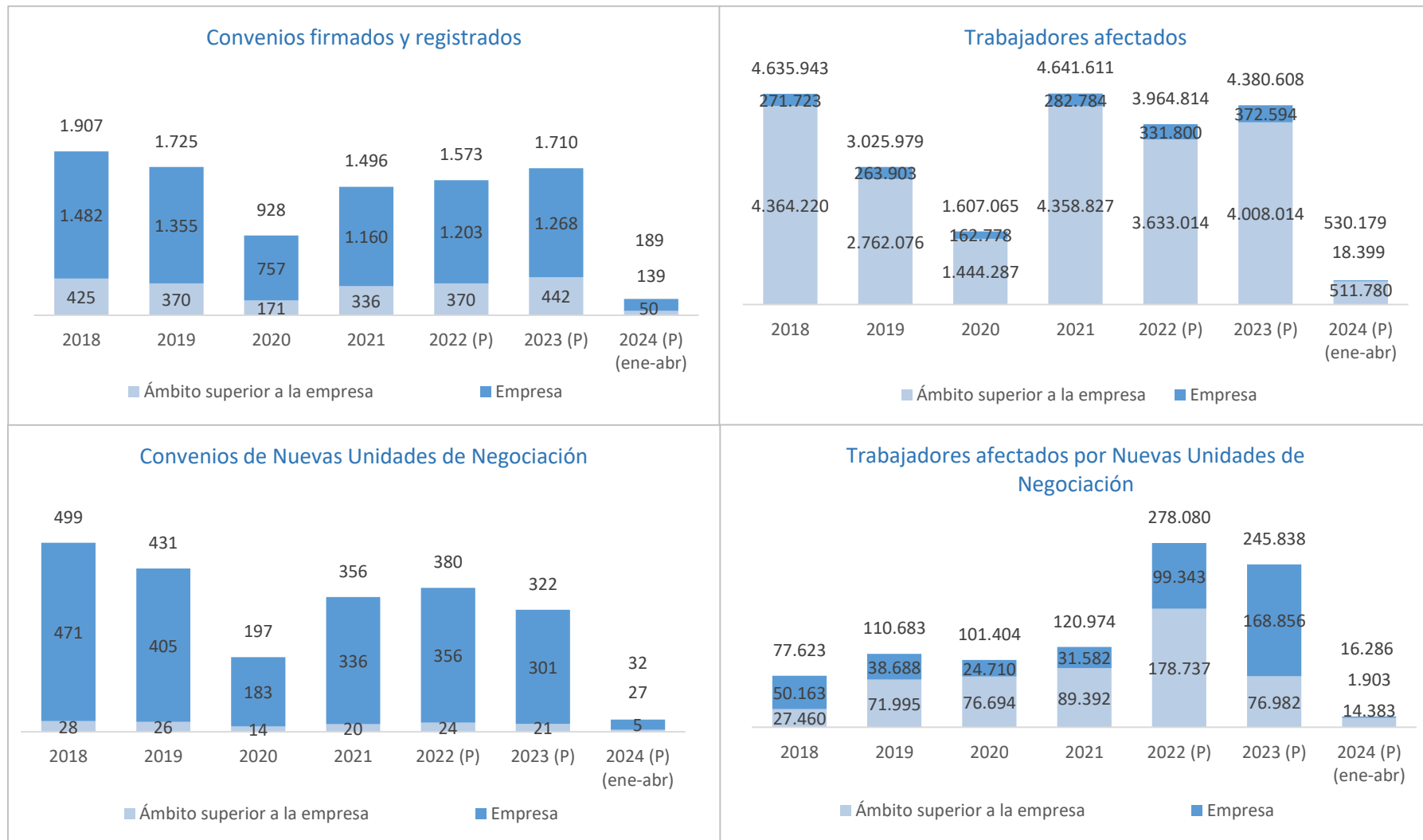
En las tablas siguientes se presenta la información de los **convenios firmados y registrados hasta abril de 2024**. Para su interpretación hay que tener en cuenta que los datos son provisionales para los años 2022, 2023 y 2024. Sin embargo, aunque ninguno de los dos primeros años está cerrado, 2022 y 2023 contienen ya información relativa al año completo, al contrario de lo que sucede en la publicación de 2024, en la que solo se puede proporcionar la información correspondiente a lo que va de año.

Según el tipo de Unidad de Negociación...



# ESTADÍSTICA DE CONVENIOS COLECTIVOS DE TRABAJO. CONVENIOS FIRMADOS (II)

Según el ámbito funcional...

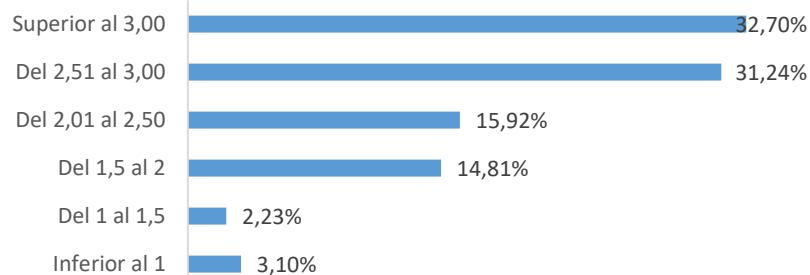


# ESTADÍSTICA DE CONVENIOS COLECTIVOS DE TRABAJO. EFECTOS ECONÓMICOS (I)

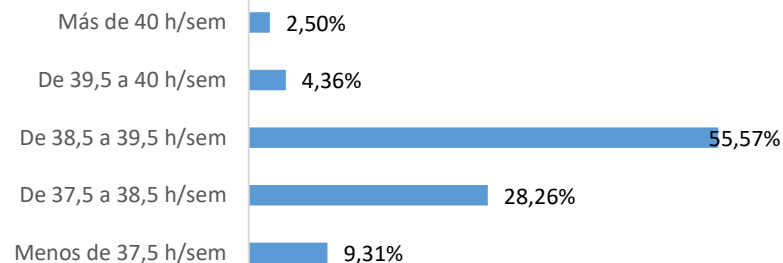
La variación salarial media pactada está calculada con la información de aquellos convenios cuyos **efectos económicos** son conocidos y cuantificables y que han sido registrados en REGCON **hasta abril de 2024**.

Para dicho cálculo, se han tenido en cuenta 2.584 convenios con efectos económicos conocidos y registrados hasta abril de 2024, que afectan a 973.329 empresas y 8.632.764 trabajadores. De ellos, 142 han sido firmados y registrados en lo que va de año 2024, afectando a 62.999 empresas y 480.247 trabajadores.

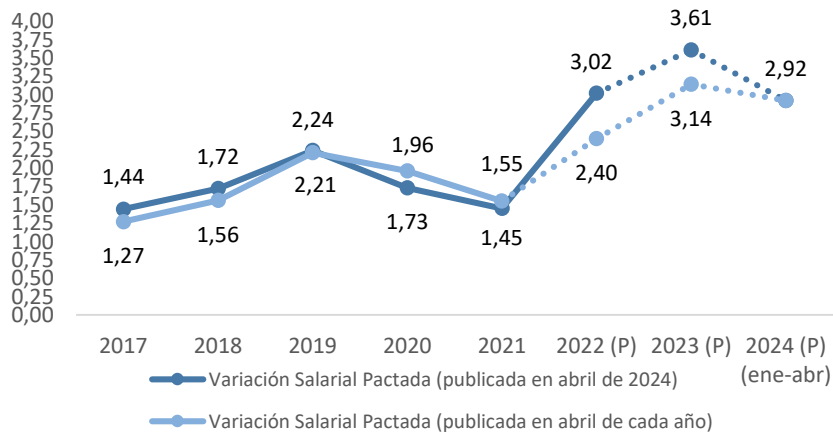
Porcentaje de trabajadores afectados, por tramos de variación salarial



Porcentaje de trabajadores afectados, por tramos de jornada



Variación Salarial Media Pactada (%)

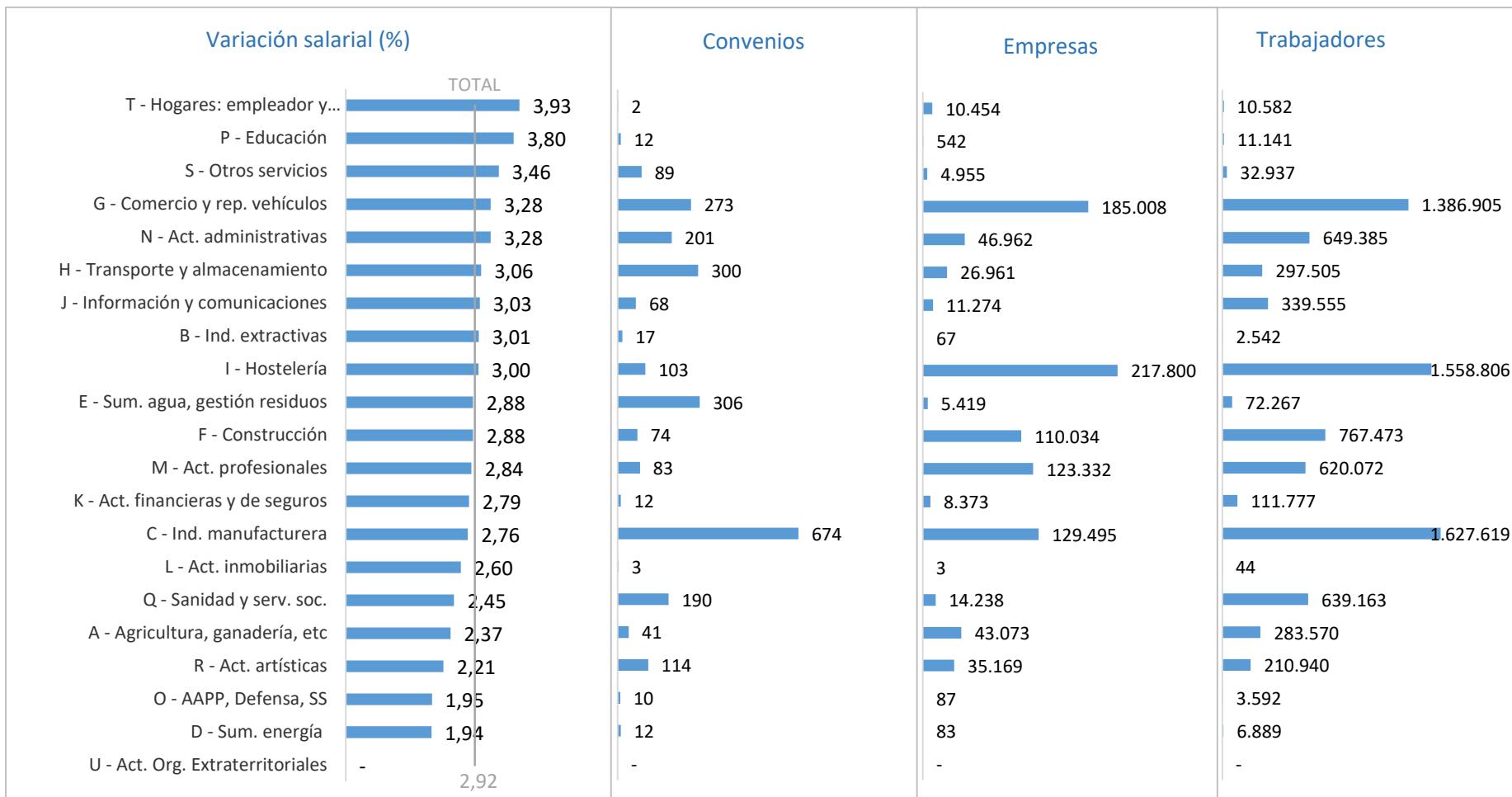


Variaciones Salariales Medias Pactada y Revisada (%)



# ESTADÍSTICA DE CONVENIOS COLECTIVOS DE TRABAJO. EFECTOS ECONÓMICOS (II)

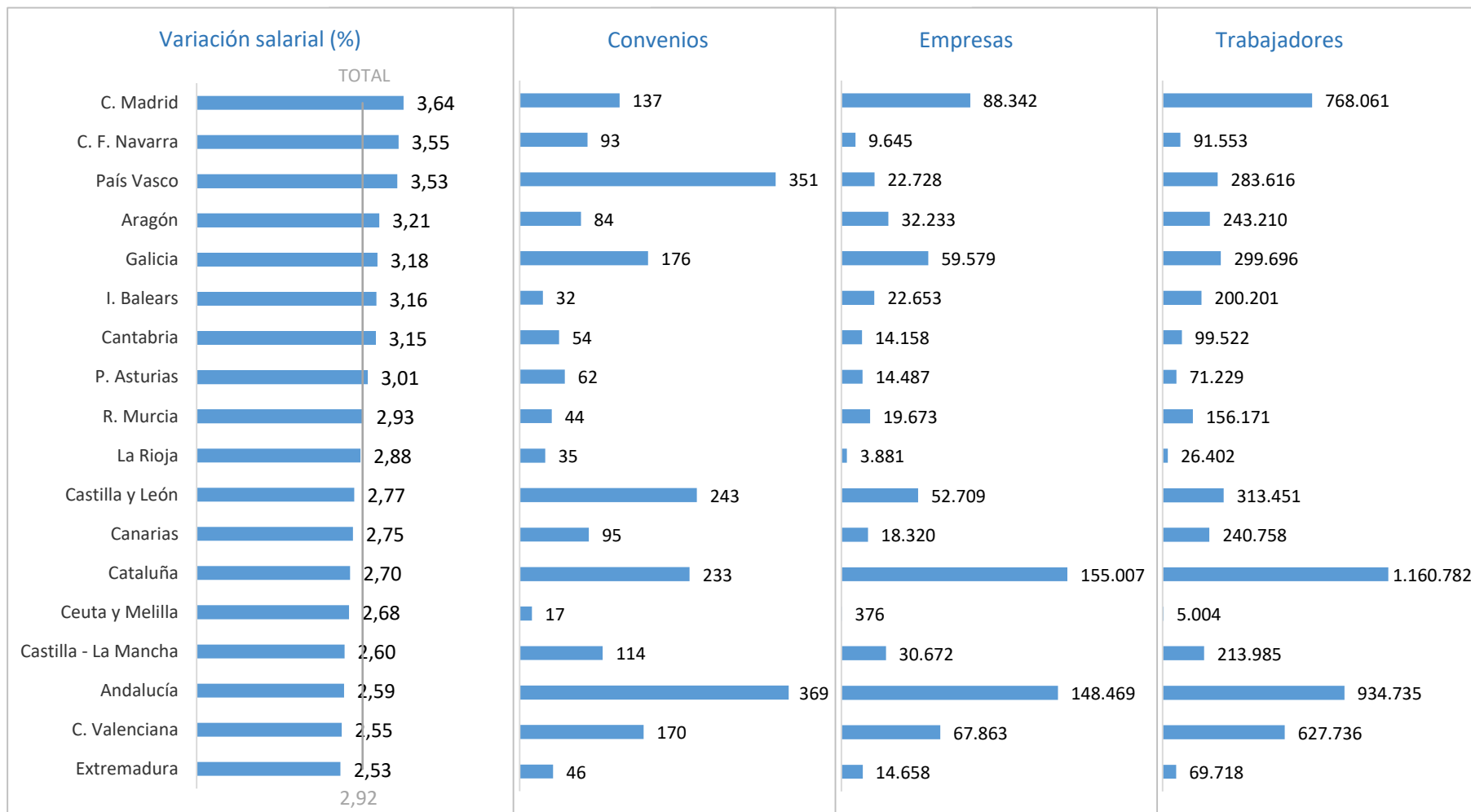
Según las secciones de actividad...



Convenios con efectos económicos en 2024, con dichos efectos conocidos y cuantificables hasta el mes de abril.

# ESTADÍSTICA DE CONVENIOS COLECTIVOS DE TRABAJO. EFECTOS ECONÓMICOS (III)

Convenios con efectos económicos en 2024 según la comunidad autónoma, con dichos efectos conocidos y cuantificables hasta el mes de abril.

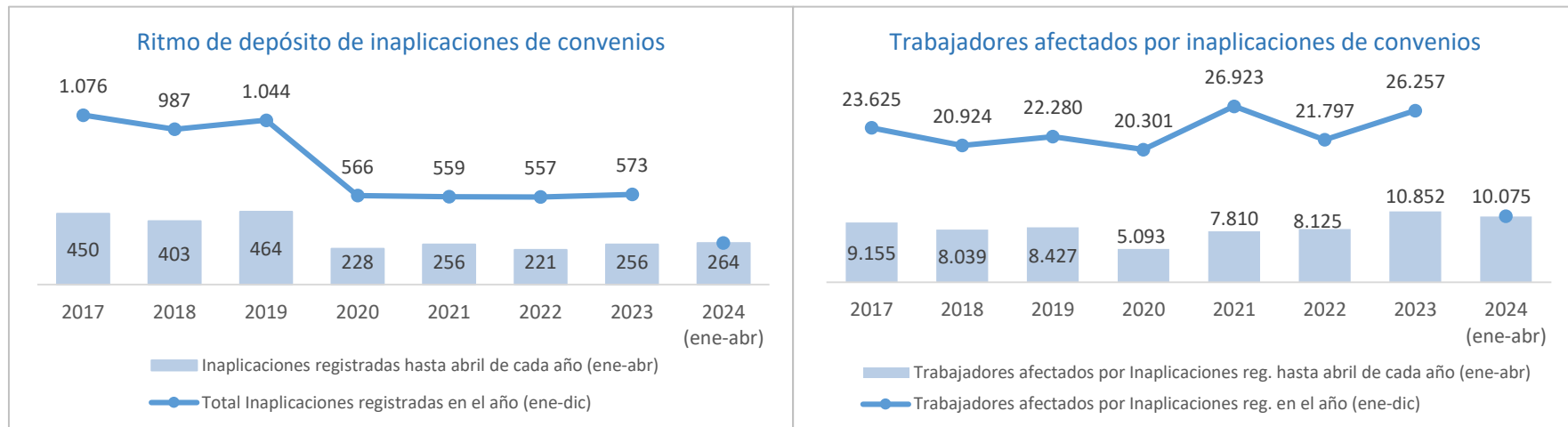


Los 229 convenios interautonómicos presentan una variación salarial del 2,91%, afectando a 197.876 empresas y 2.826.934 trabajadores.

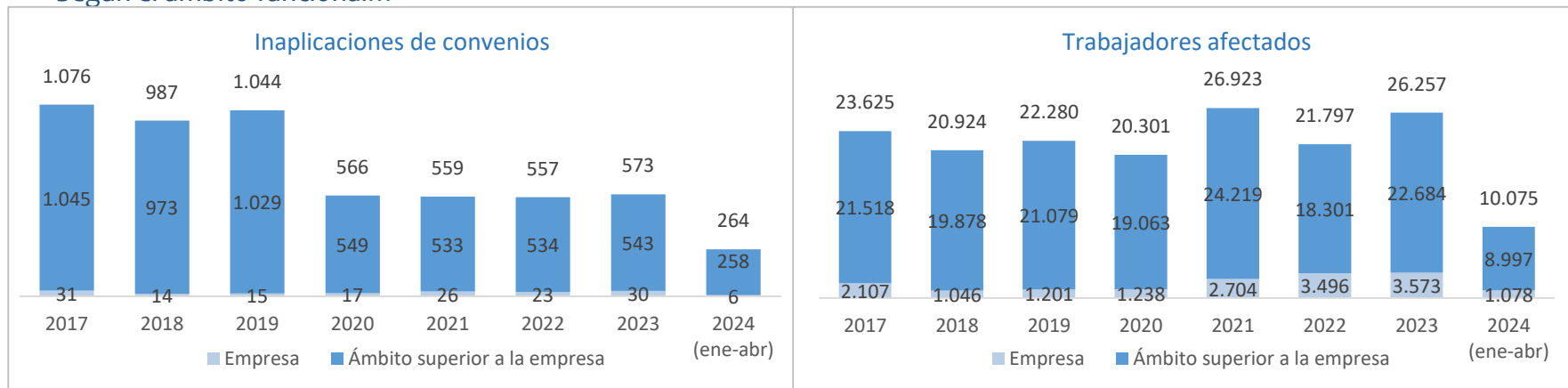
# ESTADÍSTICA DE CONVENIOS COLECTIVOS DE TRABAJO. INAPLICACIONES (I)

En los cuatro primeros meses de 2024 se han depositado en los Registros de las Autoridades Laborales un total de 264 **inaplicaciones** de convenios, que involucran a 235 empresas y afectan a 10.075 trabajadores.

Al comparar la evolución de las inaplicaciones con el mismo periodo del año anterior, se observa que se han depositado un 3,1% más (264 frente a 256), que afectan a un 7,2% menos de trabajadores (10.075 frente a 10.852).

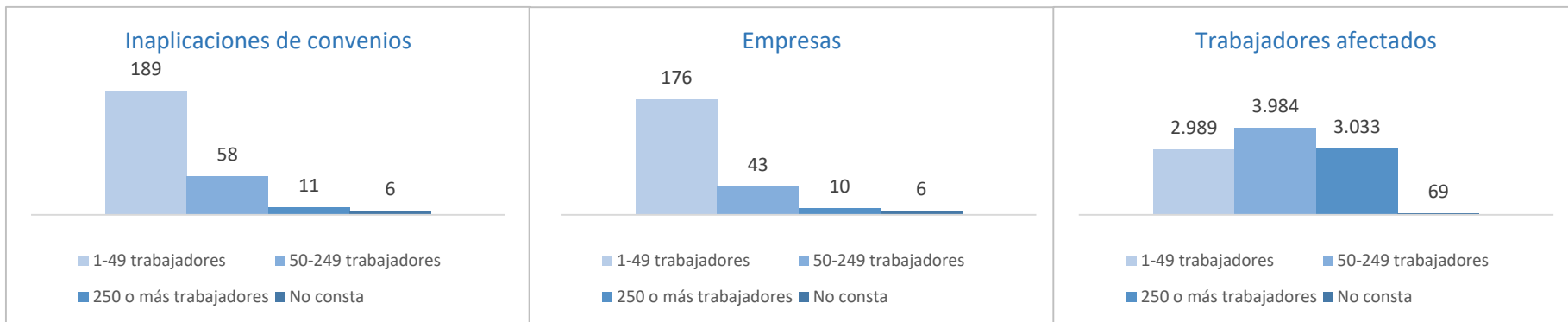


Según el ámbito funcional...



# ESTADÍSTICA DE CONVENIOS COLECTIVOS DE TRABAJO. INAPLICACIONES (II)

Según el tamaño de la empresa...



Según las condiciones de trabajo inaplicadas...

