

EE.UU.**SITUACION DEL EMPLEO EN EL MES DE MAYO**

La Oficina de Estadísticas Laborales del Departamento de Trabajo ha publicado el día 1 de junio su informe mensual sobre la situación del empleo, referido al mes de mayo. Según el informe (que tiene carácter provisional, ya que son habituales correcciones significativas), en dicho mes se crearon 157.000 puestos de trabajo. El resultado mejora los 132.000 que habían previsto los analistas. el informe además introduce sendas correcciones a la baja de los datos de creación de empleo de abril (-8.000) y marzo (-2.000).

El crecimiento del empleo, con una media de 133.000 puestos creados mensualmente, se ha suavizado con respecto al 2006, cuando la media mensual de empleos creados ascendía a 189.000.

El número de activos creció en 175.000 en el mes de mayo, situándose en la cifra de 152.762.000. En mayo de 2006 el dato se cifraba en 151.051.000. La tasa de actividad se situó en el 66,0%, sin variaciones con respecto al mes de abril. El número total de empleados queda en 137.831.000 según los datos de la encuesta de nóminas empresariales, y en 145.943.000 según los datos de la EPA.

El número de desempleados fue de 6.819.000, al producirse un incremento de 18.000 con respecto al mes de abril. En mayo de 2006 se contabilizaron 7.006.000.

	Abr. 2007	May. 2006	May. 2007
Empleados (miles) (encuesta empresas)	137.674	135.906	137.831
Empleados (miles) (EPA)	145.786	144.045	145.943
Tasa paro (EPA)	4,4	4,7	4,5
Tasa actividad (EPA)	66,2	66,1	66,0

La tasa de paro (que se basa en la encuesta EPA) se mantuvo en mayo en el mismo nivel que en abril, el 4,5%,; doce meses antes, el dato registraba el 4,6%. La tasa de paro se ha mantenido en una franja que oscila entre el 4,4% y el 4,6% durante los últimos nueve meses.

Aproximadamente 1,4 millones de personas (la misma cifra que en los meses de marzo y abril) no se contabilizaron en las estadísticas de paro por no haber buscado empleo activamente en las cuatro semanas anteriores a la encuesta, a pesar de haberlo hecho en los últimos doce meses.

Un total de 2. 472.000 trabajadores recibieron la prestación por desempleo durante la semana que finalizó el 19 de mayo (últimos datos disponibles). La cifra representa el 1,9% de los activos y el 36,25% de los desempleados.

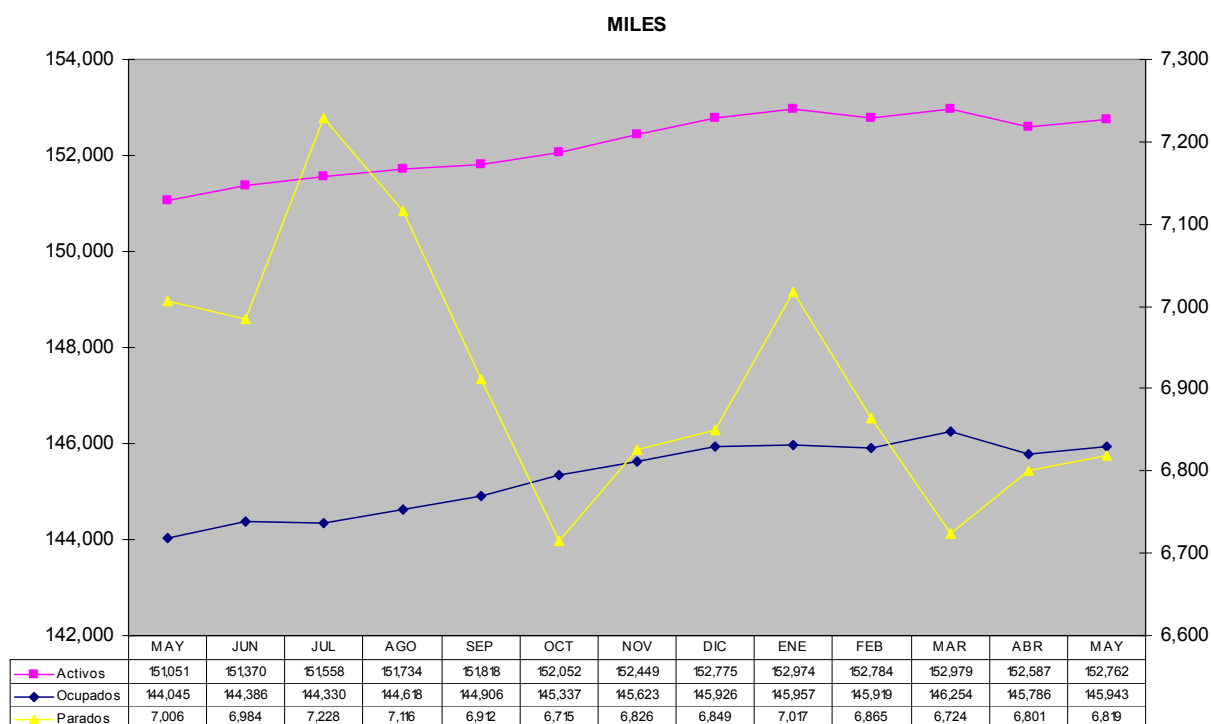
Es necesario señalar que los datos a los que el Departamento de Trabajo da mayor importancia sobre creación y destrucción de empleos provienen de la encuesta que se realiza sobre las nóminas, que aportan 400.000 lugares de trabajo (comparable a la Encuesta de Coyuntura Laboral), mientras que los datos relativos a paro, activos y una diferente medición del empleo proceden de la encuesta mensual que se realiza sobre entrevistas realizadas en 60.000 viviendas (equivalente a la EPA).

Conviven así dos fuentes diferentes y se comparan de forma inapropiada los datos de una y de otra (el empleo de la de nóminas con el paro y actividad de la de hogares). Así, según la encuesta de viviendas, en mayo creció en 157.000 el número de personas empleadas.

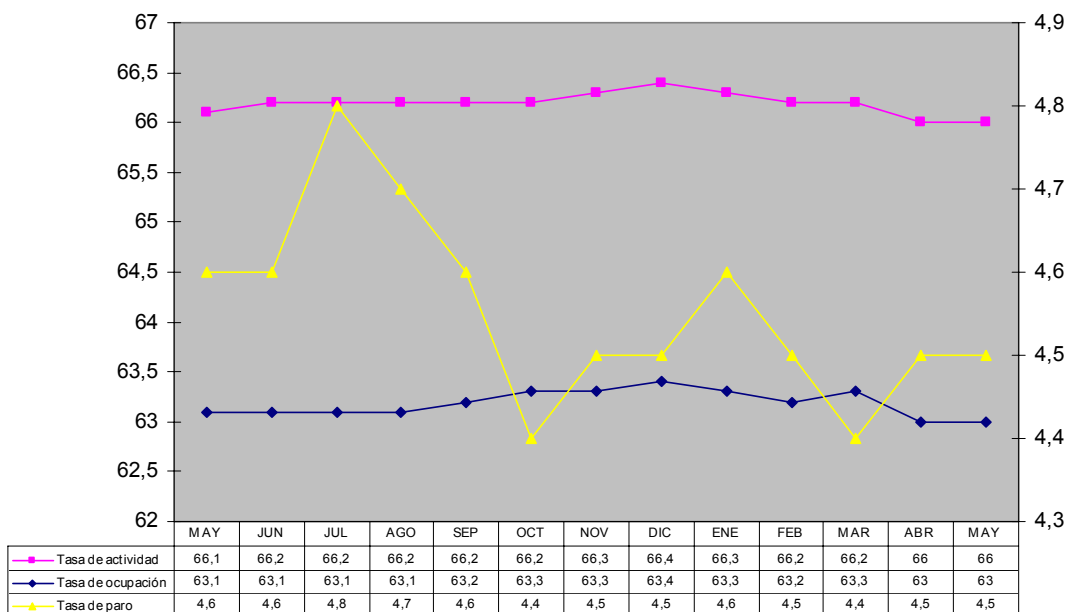
La encuesta a las empresas indica que el sector industrial registró por segundo mes consecutivo una pérdida de 19.000 empleos; marcando once meses seguidos de retrocesos. El sector de construcción se mantuvo estancado en mayo tras haber registrado un descenso de 11.000 en el mes de abril.

En el área de servicios, a pesar del retroceso del segundo mes consecutivo de pérdidas en el sector de venta al por menor (-4.900), se mantuvo la tendencia al avance, destacando las 54.000 contrataciones del sector de sanidad y servicios sociales, los 46.000 empleos creados en hostelería y los 32.000 de las ETTs. Las administraciones públicas llevaron a cabo 22.000 contrataciones.

EMPLEO Y DESEMPLEO USA 2006 - 2007 (Datos EPA)



TASAS (%) EMPLEO Y DESEMPLEO (Datos EPA)



EMPLEOS NO AGRÍCOLAS USA 2006 - 2007 (Datos Encuesta Empresas)

