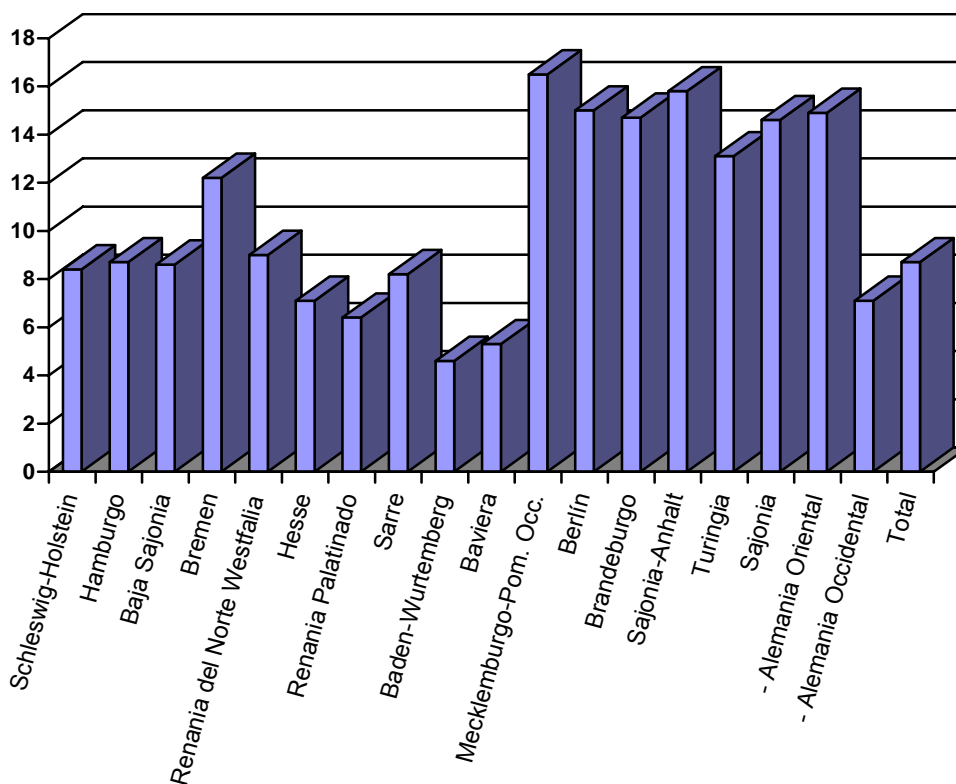


EMPLEO/DESEMPLEO**ALEMANIA****ESTADISTICAS LABORALES DE ENERO**

Característica	2008	2007				Cambios respecto al mes correspondiente del año anterior (Cuota de desempleo: valores del año anterior)			
		Enero	Diciembre	Noviembre	Octubre	Enero		Diciembre	Noviembre
						cifras absolutas	%	%	%
POBLACIÓN ACTIVA (promedio mensual)	...	40.202.000	40.368.000	40.317.000	1,5	1,6	
Empleados cotizantes a Seg. Social	2,0	
DESEMPLEADOS									
- Total	3.659.297	3.406.371	3.378.651	3.433.970	-625.306	-14,6	-15,0	-15,4	
de ellos: mujeres 47,8 %	1.748.426	1.683.440	1.697.126	1.739.614	-319.402	-15,4	-15,7	-15,5	
hombres 52,1 %	1.906.202	1.715.122	1.666.276	1.684.956	-310.504	-14,0	-14,7	-16,2	
jóvenes <25 años 10,2 %	372.155	340.735	345.376	366.779	-75.846	-16,9	-17,9	-19,1	
de ellos: <20 años 1,9 %	69.331	68.700	71.934	79.555	-15.414	-18,2	-19,0	-20,0	
personas ≥ 50 años 25,4 %	928.788	874.573	877.189	892.757	-197.745	-17,6	-18,0	-17,4	
de ellos: : ≥ 55 años 11,8 %	430.369	406.179	414.410	426.104	-118.386	-21,6	-22,3	-21,0	
extranjeros 14,8 %	540.901	518.307	516.994	523.743	-74.534	-12,1	-12,8	-13,1	
CUOTA DE DESEMPLEO									
- en rel. con la población civil activa	8,7	8,1	8,1	8,2	10,2	-	9,6	9,6	
- en rel. con la población civil asalariada	9,8	9,1	9,0	9,2	11,5	-	10,7	10,7	
Hombres	9,8	8,8	8,6	8,7	11,4	-	10,4	10,3	
Mujeres	9,7	9,3	9,4	9,7	11,5	-	11,1	11,2	
Personas menores de 25 años	7,8	7,1	7,2	7,7	9,3	-	8,6	8,9	
de ellos: menores de 20 años	4,4	4,4	4,6	5,1	5,4	-	5,4	5,7	
Extranjeros	19,4	18,6	18,6	18,8	22,4	-	21,6	21,6	
PERCEPTORES DE PRESTACIONES									
- Prestación contributiva por desempleo	1.090.952	940.584	909.934	899.530	-291.326	-21,1	-22,2	-23,0	
- Prestación por desempleo II	5.106.030	5.085.110	5.131.503	5.154.227	-243.539	-4,6	-4,3	-3,4	
- Ayuda social	1.921.025	1.914.245	1.936.185	1.941.400	-58.393	-2,9	-3,0	-1,6	
OFERTAS DE EMPLEO NOTIFICADAS									
- Nuevas / mes	179.326	188.066	218.752	233.977	-38.680	-17,7	-9,6	0,6	
de ellas: no subvencionadas	134.480	140.749	166.589	169.001	-18.952	-12,4	-9,1	-0,3	
- Nuevas desde principio de año	179.326	2.898.343	2.710.277	2.491.525	-38.680	-17,7	-1,2	-0,5	
de ellas: no subvencionadas	134.480	2.134.824	1.994.075	1.827.486	-18.952	-12,4	-5,5	-5,3	
- Total de ofertas	528.266	545.563	577.027	608.546	-65.401	-11,0	-7,8	-5,2	
de ellas: no subvencionadas	353.232	370.218	398.475	422.298	-35.017	-9,0	-4,1	-0,9	
De ocupación inmediata	475.259	484.184	518.806	563.340	-52.477	-9,9	-5,4	-6,0	
PARTICIPANTES EN MEDIDAS SELECTAS DE LA POLÍTICA ACTIVA DE MERCADO LABORAL									
- Total	1.276.316	1.523.680	1.565.178	1.571.759	-42.666	-3,2	7,0	-	
de ellos: cualificación	207.946	230.778	246.052	240.764	9.151	4,6	2,0	-	
Asesor. profesional y fomento a la FP	164.219	301.456	305.861	294.544	-4.360	-2,6	78,8	-	
Prestaciones de apoyo al empleo	331.022	353.455	365.972	386.384	-40.463	-10,9	-10,3	-	
Medidas de creación de empleo	316.748	351.285	362.710	369.179	-35.676	-10,1	-8,0	-	
EVOLUCIÓN DESESTACIONALIZADA									
	Enero 08	Dic. 07	Nov. 07	Oct. 07	Sept. 07	Ago 07	Julio 07	Junio 07	
	Variación frente al mes anterior								
Población activa	...	30.000	37.000	33.000	36.000	43.000	30.000	11.000	
Ocupados sujetos a seguridad social	.	.	34.000	64.000	25.000	49.000	54.000	10.000	
Desempleados	-89.000	-80.000	-57.000	-48.000	-52.000	-26.000	-46.000	-45.000	
Ofertas notificadas (con puestos de trabajo subvencionados)	-21.000	-6.000	-3.000	-3.000	-5.000	-	-3.000	7.000	
Puestos de trabajo no subvencionados	-20.000	-9.000	-3.000	2.000	1.000	3.000	-1.000	8.000	
de estos: ordinarios	-8.000	-2.000	-1.000	1.000	-2.000	-1.000	-8.000	-6.000	
Cuota de desempleo en rel. con el total de la población civil activa	8,1	8,3	8,5	8,7	8,8	8,9	9,0	9,1	
Cuota de desempleo según la OIT	.	7,8	7,9	8,1	8,2	8,3	8,4	8,5	

TASA DE DESEMPLEO POR ESTADOS FEDERADOS
(Desempleados en relación con el total de la población activa en %)

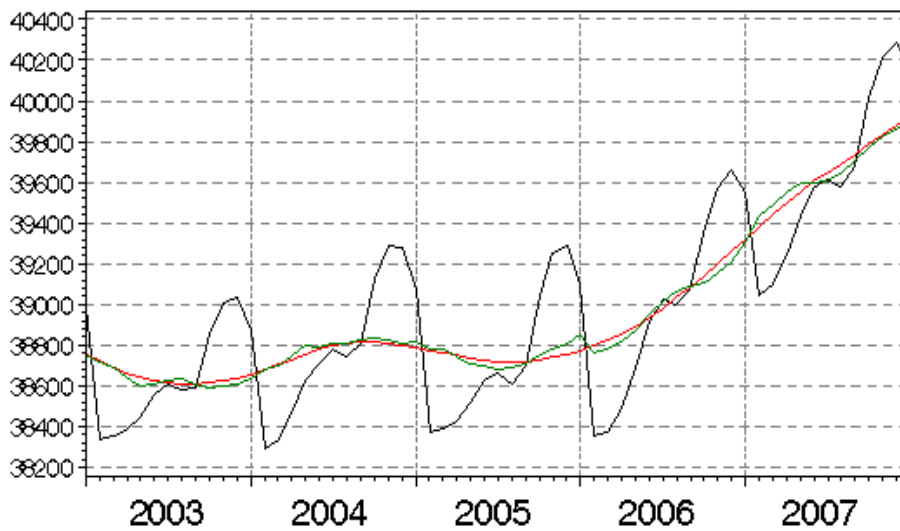
Estados federados	Enero 2008	Dic. 2007	Nov. 2007	Octubre 2007	Septiembre 2007	Agosto 2007	Julio 2007
Schleswig-Holstein	8,4	7,8	7,6	7,6	7,8	8,3	8,4
Hamburgo	8,7	8,3	8,4	8,6	8,7	8,9	9,0
Baja Sajonia	8,6	8,1	8,0	8,1	8,4	8,8	8,7
Bremen	12,2	11,8	11,9	12,1	12,3	12,8	12,8
Renania del Norte Westfalia	9,0	8,6	8,7	8,9	9,0	9,4	9,6
Hesse	7,1	6,7	6,8	7,0	7,2	7,6	7,6
Renania Palatinado	6,4	5,9	5,7	5,8	6,0	6,4	6,5
Sarre	8,2	7,8	7,7	7,9	8,1	8,5	8,6
Baden-Wurtemberg	4,6	4,3	4,3	4,4	4,7	4,9	4,8
Baviera	5,3	4,6	4,5	4,5	4,8	5,1	4,9
Mecklemburgo-Pom. Occ.	16,5	15,1	14,6	14,4	14,8	15,7	15,8
Berlín	15,0	14,2	14,1	14,4	14,9	15,6	15,7
Brandeburgo	14,7	13,5	13,2	13,4	13,8	14,5	14,8
Sajonia-Anhalt	15,8	14,6	14,3	14,6	15,0	15,7	15,6
Turingia	13,1	11,8	11,5	11,7	12,1	12,6	12,6
Sajonia	14,6	13,4	13,1	13,4	13,9	14,3	14,2
Total	8,7	8,1	8,1	8,2	8,4	8,8	8,9
- Alemania Occidental	7,1	6,7	6,7	6,8	7,0	7,3	7,3
- Alemania Oriental	14,9	13,4	13,4	13,6	14,1	14,7	14,7






Fuente: Agencia de Empleo BA/destatis

Estadística de la OIT: Población activa residente en Alemania (miles)

Año / mes	Valor original		Valores desestacionalizados según Censu X-12-ARIMA		
	Valor	Variación frente al mismo mes del año anterior %	Valor	Variación frente al mes anterior%	
2007	Diciembre	40 148,0	1,5	39 829,0	0,1
	Noviembre	40 287,0	1,6	39 792,0	0,1
	Octubre	40 217,0	1,6	39 757,0	0,1
	Septiembre	40 011,0	1,6	39 723,0	0,1
	Agosto	39 679,0	1,5	39 689,0	0,1
	Julio	39 574,0	1,5	39 656,0	0,1
	Junio	39 618,0	1,5	39 632,0	0,0
	Mayo	39 573,0	1,7	39 632,0	0,0
	Abril	39 431,0	1,9	39 619,0	0,1
	Marzo	39 241,0	1,9	39 575,0	0,2
	Febrero	39 094,0	1,9	39 515,0	0,1
	Enero	39 043,0	1,8	39 474,0	0,6
2006	Diciembre	39 552,0	1,2	39 247,0	0,2
	Noviembre	39 660,0	0,9	39 178,0	0,2
	Octubre	39 571,0	0,8	39 119,0	0,1
	Septiembre	39 376,0	0,8	39 094,0	0,0
	Agosto	39 075,0	1,0	39 088,0	0,0
	Julio	38 994,0	1,0	39 074,0	0,1
	Junio	39 025,0	0,9	39 042,0	0,2
	Mayo	38 912,0	0,7	38 972,0	0,3
	Abril	38 689,0	0,4	38 870,0	0,2
	Marzo	38 492,0	0,2	38 810,0	0,1
	Febrero	38 375,0	-0,0	38 774,0	0,0
	Enero	38 353,0	-0,0	38 768,0	-0,1



	Valores originales
	Componente de tendencia coyuntural
	Valor desestacionalizado

Estadística de la OIT: Desempleados y cuota de desempleo
Valores desestacionalizados (estimación)

Año, mes	Desempleados, millones	%	Cuota de desempleados		
			Variación frente al mes anterior, puntos porcentuales	Variación frente al mismo mes del año anterior, puntos porcentuales	
2007	Diciembre	3,4	7,8	-0,1	-1,2
	Noviembre	3,4	7,9	-0,2	-1,3
	Octubre	3,5	8,1	-0,1	-1,3
	Septiembre	3,5	8,2	-0,1	-1,4
	Agosto	3,6	8,3	-0,1	-1,3
	Julio	3,6	8,4	-0,1	-1,3
	Junio	3,6	8,5	0,0	-1,4
	Mayo	3,7	8,5	0,0	-1,5
	Abril	3,7	8,5	-0,1	-1,7
	Marzo	3,7	8,6	-0,1	-1,8
	Febrero	3,7	8,7	-0,1	-1,7
	Enero	3,8	8,8	-0,2	-1,6
2006	Diciembre	3,9	9,0	-0,2	-1,3
	Noviembre	4,0	9,2	-0,2	-1,3
	Octubre	4,0	9,4	-0,2	-1,2
	Septiembre	4,1	9,6	0,0	-1,0
	Agosto	4,1	9,6	-0,1	-1,1
	Julio	4,2	9,7	-0,2	-1,0
	Junio	4,3	9,9	-0,1	-0,8
	Mayo	4,3	10,0	-0,2	-0,7
	Abril	4,4	10,2	-0,2	-0,5
	Marzo	4,5	10,4	0,0	-0,3
	Febrero	4,5	10,4	0,0	-0,2
	Enero	4,5	10,4	0,1	-0,1

ILO, 31 de enero 2008