

**EMPLEO/DESEMPLEO****ALEMANIA****EL MERCADO LABORAL EN AGOSTO**

---

Los efectos de la crisis en el mercado laboral alemán volvieron a quedar amortiguados en agosto por el instrumento de la reducción de jornada. La Agencia Federal de Empleo calcula que en julio hubo 160.000 nuevos casos de trabajadores con jornada reducida por motivos coyunturales, y en agosto se habrán añadido otros 110.000-120.000. En junio, trabajaban a jornada reducida por razones coyunturales cerca de 1,4 millones de trabajadores de unas 50.000 empresas. En total, desde el principio de la crisis en octubre de 2008 hasta finales de agosto de 2009, unas 125.000 empresas solicitaron la reducción de jornada laboral para 3,4 millones de trabajadores, gracias a la cual se calcula que se han conservado cerca de 500.000 empleos a jornada completa.

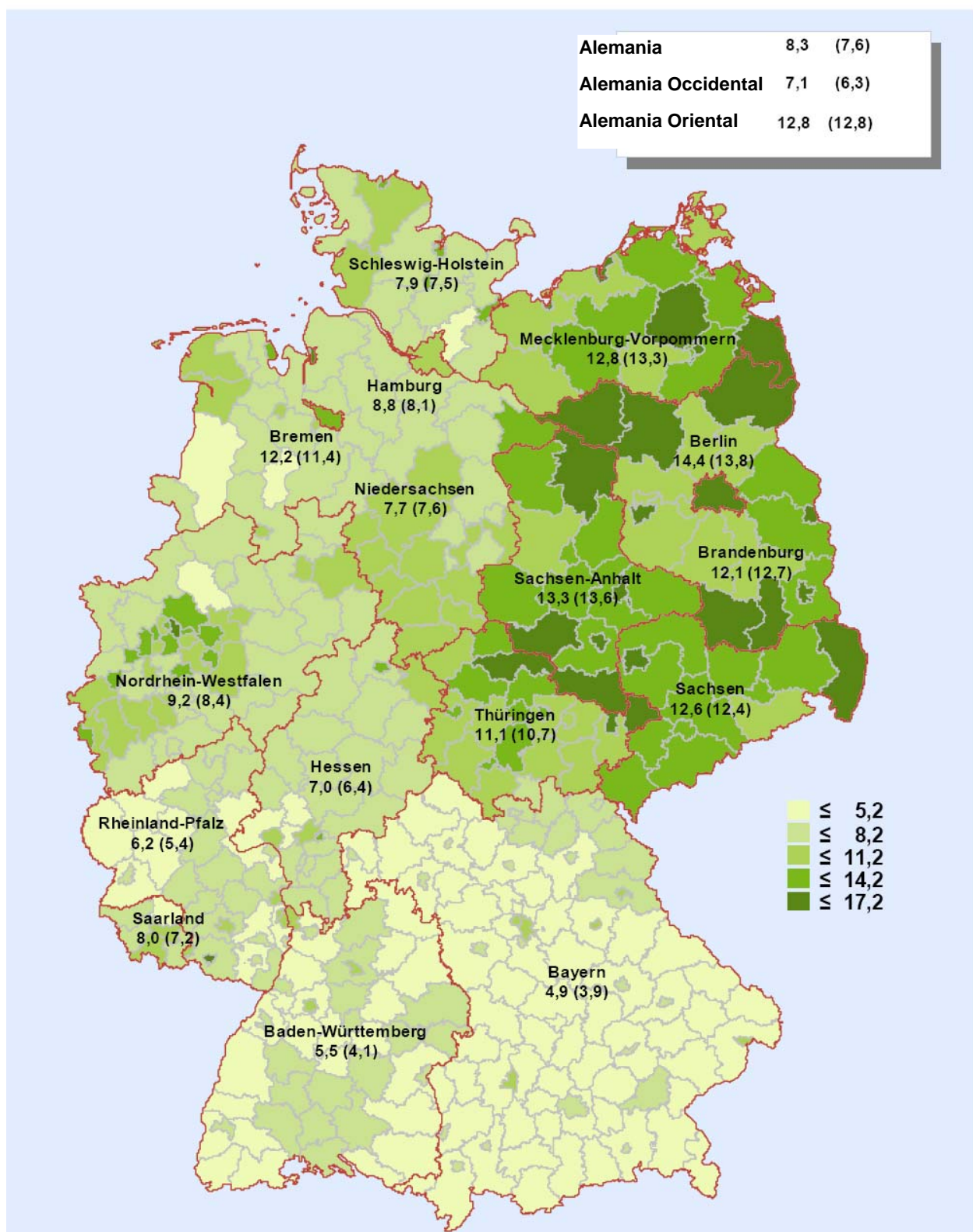
Según las estadísticas de la Agencia, la cifra de desempleados subió 9.000 personas en agosto situándose en 3.472.000 (+276.000 en comparación interanual). La tasa de desempleo subió de julio a agosto un punto porcentual al 8,3%. Las cifras desestacionalizadas de desempleo quedaron prácticamente iguales (-1.000). El Ministro de Trabajo, Olaf Scholz (SPD), pronostica que en 2009 la cifra de desempleo no excederá de 4 millones. Según las estadísticas de la OIT, en julio la cifra de desempleados fue de 3,29 millones, y la tasa de desempleo del 7,6 %.

Además del trabajo a jornada reducida, el retroceso de la oferta de empleo en Alemania (-151.000 en promedio de 2009) va compensando la supresión de puestos de trabajo. Cabe destacar que desde el 1 de mayo quedan fuera de la estadística los demandantes de empleo que no se dirigen a la Agencia Federal de Empleo, sino que están asesorados por intermediadores privados (aproximadamente 25.000).

La cifra de ocupados bajó en 53.000 de junio a julio hasta los 40,15 millones (cifras no desestacionalizadas, -144.000 en comparación interanual). La cifra de ocupados cotizantes a la seguridad social se elevó en junio a 27,42 millones, (-36.000). En agosto se registraron 486.000 ofertas de empleo; de ellas 272.000 no subvencionadas y sujetas al pago de cuotas la seguridad social (+2.000 en comparación con julio, -114.000 en comparación interanual). Entre los sectores que carecen de solicitantes de empleo y mano de obra cualificada destacan la educación, la sanidad, los servicios sociales y la hostelería.

De octubre de 2008 a agosto de 2009 se registraron 436.200 plazas de formación profesional (-30.500 ó -7%). Baja por tercer año consecutivo la cifra de solicitantes (-85.200 a 515.500) que se dirigieron a las asesorías de intermediación para conseguir una plaza de formación profesional. En agosto seguían vacantes 65.300 plazas (-8.400), mientras que 99.100 solicitantes (-29.700) aún no habían encontrado plaza de formación profesional.

Cuota de desempleo en Alemania, agosto de 2009 (entre paréntesis 2008)



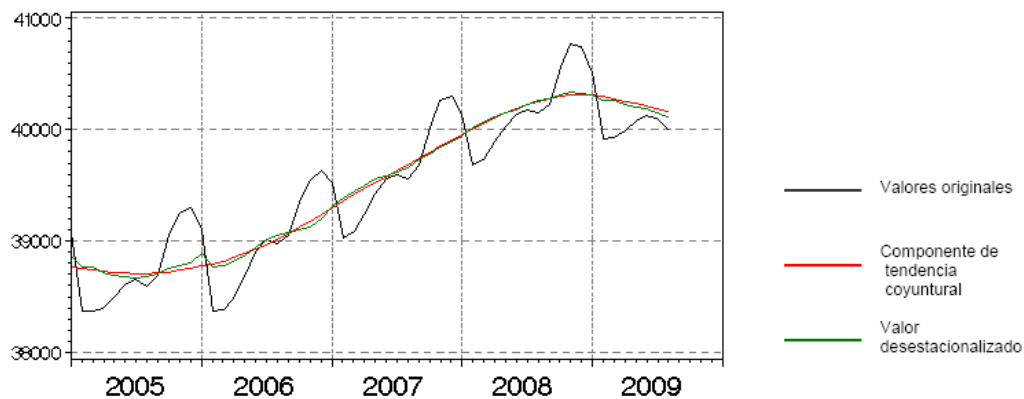
Agosto 2009	2009				Cambios respecto al mes correspondiente del año anterior (Cuota de desempleo: valores del año anterior)					
	Agosto	Julio	Junio	Mayo	Agosto		Julio		Junio	
					cifras abs.	%	%	%		
<b>POBLACIÓN ACTIVA (promedio mensual)</b>	...	40.149.000	40.202.000	40.175.00	...	...	0,4	0,2		
<b>Empleados cotizantes a Seg. Social</b>	...	...	27.421.600	27.418.90	...	...	...	...		-0,1
<b>DESEMPLEADOS</b>										
- Total	3.471.513	3.462.446	3.409.980	3.458.028	275.832	8,6	7,9	7,9		
de ellos: hombres 53,9 %	1.871.182	1.877.912	1.864.734	1.896.095	282.111	17,8	17,1	16,9		
mujeres 46,1 %	1.600.331	1.584.534	1.545.246	1.561.933	-6.274	-0,4	-1,4	-1,2		
jóvenes 15-25 13,0 %	451.190	429.107	361.700	366.655	64.732	16,8	18,3	19,0		
de ellos: <20 2,7 %	94.418	78.217	57.419	58.044	857	0,9	1,9	3,2		
personas ≥ 50 25,9 %	899.187	907.231	919.926	929.237	68.294	8,2	7,7	8,9		
de ellos: ≥ 55 14,2 %	491.482	493.894	498.619	500.957	68.647	16,2	16,6	18,8		
extranjeros 15,3 %	529.860	528.864	527.439	530.435	44.670	9,2	8,5	8,3		
alemanes 84,6 %	2.935.261	2.927.283	2.876.103	2.920.941	229.961	8,5	7,7	7,8		
discapacitados 4,8 %	167.880	166.948	166.206	166.317	5.509	3,4	2,3	2,6		
<b>CUOTA DE DESEMPLEO</b>										
- en rel. con la población civil activa	8,3	8,2	8,1	8,2	7,6	-	7,7	7,5		
Hombres	8,4	8,4	8,3	8,5	7,1	-	7,2	7,1		
Mujeres	8,1	8,0	7,8	7,9	8,2	-	8,2	8,0		
15 a 25 años	9,3	8,9	7,5	7,6	8,0	-	7,5	6,3		
15 a 20 años	6,3	5,2	3,8	3,9	6,1	-	5,0	3,7		
50 a 65 años	8,4	8,4	8,5	8,6	8,1	-	8,2	8,2		
55 a 65 años	8,5	8,5	8,6	8,6	7,7	-	7,7	7,7		
Alemanes	16,8	16,7	16,7	16,8	15,5	-	15,6	15,5		
Extranjeros	7,5	7,5	7,4	7,5	7,0	-	7,0	6,9		
- en rel. con la población civil asalariada	9,3	9,2	9,1	9,2	8,6	-	8,6	8,5		
<b>SUBEMPLEO</b>										
Desempleo en sentido lato	3.676.846	3.657.963	3.583.002	3.606.061	413.158	12,7	11,5	10,5		
Subempleo sentido estricto	4.309.759	4.300.923	4.246.506	4.271.016	372.183	9,5	8,3	7,6		
Subempleo sin trabajo a jornada reducida	4.543.944	4.532.198	4.483.114	4.511.364	334.926	8,0	6,8	6,0		
<b>PERCEPTORES DE PRESTACIONES</b>										
- Prestación contributiva por desempleo	1.173.848	1.150.083	1.088.245	1.119.913	309.206	35,8	32,4	29,7		
- Subsidio de desempleo ("ALG II")	4.909.033	4.948.645	4.931.220	4.951.858	-62.762	-1,3	-1,5	-2,4		
- Ayuda social	1.808.432	1.818.965	1.809.164	1.819.425	-84.440	-4,5	-4,6	-5,5		
<b>OFERTAS DE EMPLEO NOTIFICADAS</b>										
- Nuevas / mes	187.226	205.595	182.894	189.106	-37.183	-16,6	-15,8	-28,4		
de ellas: no subvencionadas	139.594	151.350	134.917	135.039	-31.912	-18,6	-19,8	-27,9		
- Nuevas desde principio de año	1.488.377	1.301.151	1.095.556	912.662	-353.766	-19,2	-19,6	-20,2		
de ellas: no subvencionadas	1.068.459	928.865	777.515	642.598	-294.294	-21,6	-22,0	-22,4		
- Total de ofertas	485.751	483.593	483.690	490.174	-100.585	-17,2	-17,8	-18,9		
de ellas: no subvencionadas	301.021	298.723	298.009	299.788	-117.835	-28,1	-29,6	-29,2		
De ocupación inmediata	422.556	428.020	434.738	431.952	-96.465	-18,6	-18,3	-16,2		
<b>PARTICIPANTES EN MEDIDAS SELECTAS DE LA POLÍTICA ACTIVA DE MERCADO LABORAL</b>										
- Total	1.488.641	1.595.238	1.685.495	1.705.395	4.829	0,3	3,5	5,6		
de ellos: cualificación	222.584	245.725	288.509	302.076	1.982	0,9	7,4	15,6		
Asesor. profesional y fomento a la FP	238.056	314.349	363.851	373.889	20.261	9,3	17,3	18,9		
Prestaciones de apoyo al empleo	378.364	373.549	380.058	378.885	-2.504	-0,7	-1,6	0,4		
Medidas de creación de empleo	343.881	342.853	343.649	336.140	-22.891	-6,2	-6,0	-4,6		
<b>EVOLUCIÓN DESESTACIONALIZADA</b>	Agosto 09	Julio 09	Junio 09	Mayo 09	Abril 09	Marzo 09	Febrero 09	Enero 09		
	Variación frente al mes anterior									
Población activa	...	... -15.000	-37.000	-37.000	-41.000	-40.000	3.000	-12.000		
Ocupados sujetos a seguridad social	...	...	-5.000	-50.000	-40.000	-17.000	-26.000	-13.000		
Desempleados	-1.000	-5.000	27.000	4.000	60.000	66.000	44.000	61.000		
Ofertas notificadas (con puestos de trabajo)	-3.000	-1.000	-11.000	-4.000	-15.000	-16.000	-13.000	-12.000		
Puestos de trabajo no subvencionados	eförderte	-3.000	-8.000	-10.000	-14.000	-15.000	-14.000	-19.000		
de estos: ordinarios	-1.000	-5.000	-11.000	-10.000	-13.000	-13.000	-10.000	-14.000		
Cuota de desempleo en rel. con el total de la población civil activa	8,3	8,3	8,3	8,2	8,3	8,1	8,0	7,8		
Cuota de desempleo según la OIT	...	7,7	7,7	7,6	7,6	7,4	7,3	7,2		

Fuente: Agencia Federal de Empleo

### Estadística de la OIT: Población activa residente en Alemania (miles)

Año / mes	Valor original		Valores desestacionalizados según Census X-12-ARIMA		
	Valor	Variación frente al mismo mes del año anterior %	Valor	Variación frente al mes anterior %	
2009	Julio	40.000	-0,4	40.109	-0,1
	Junio	40.098	-0,2	40.143	-0,1
	Mayo	40.132	-0,0	40.187	-0,1
	Abril	40.083	0,1	40.230	-0,1
	Marzo	39.985	0,2	40.251	-0,1
	Febrero	39.931	0,5	40.281	0,0
	Enero	39.921	0,6	40.277	-0,0
	Diciembre	40.509	0,9	40.289	-0,0
	Noviembre	40.742	1,1	40.307	-0,0
	Octubre	40.772	1,3	40.323	0,1
	Septiembre	40.557	1,4	40.297	0,1
	Agosto	40.227	1,4	40.264	0,0
2008	Julio	40.150	1,5	40.253	0,1
	Junio	40.179	1,5	40.216	0,1
	Mayo	40.136	1,5	40.188	0,0
	Abril	40.033	1,5	40.186	0,1
	Marzo	39.886	1,7	40.162	0,2
	Febrero	39.736	1,7	40.094	0,1
	Enero	39.676	1,7	40.038	0,3

### Evolución de la población activa (miles)



**Estadística de la OIT: Desempleados y cuota de desempleo**

Valores desestacionalizados (estimación)

Año, mes	Desempleados, millones	%	Cuota de desempleados		
			Variación frente al mes anterior, puntos porcentuales	Variación frente al mismo mes del año anterior, puntos porcentuales	
2009	Julio	3,3	7,7	0,0	0,5
	Junio	3,3	7,7	0,1	0,4
	Mayo	3,3	7,6	0,0	0,2
	Abril	3,3	7,6	0,2	0,2
	Marzo	3,2	7,4	0,1	-0,1
	Febrero	3,1	7,3	0,1	-0,3
	Enero	3,1	7,2	0,1	-0,6
	Diciembre	3,1	7,1	0,0	-0,8
	Noviembre	3,0	7,1	0,0	-0,9
	Octubre	3,0	7,1	0,0	-1,0
	Septiembre	3,1	7,1	-0,1	-1,1
	Agosto	3,1	7,2	0,0	-1,1
2008	Julio	3,1	7,2	-0,1	-1,1
	Junio	3,1	7,3	-0,1	-1,1
	Mayo	3,2	7,4	0,0	-1,1
	Abril	3,2	7,4	-0,1	-1,1
	Marzo	3,2	7,5	-0,1	-1,1
	Febrero	3,3	7,6	-0,2	-1,2
	Enero	3,4	7,8	-0,1	-1,1

Fuente: OIT