

EMPLEO/DESEMPLEO

ALEMANIA

LA CRISIS DEJARÁ HUELLA EN EL MERCADO LABORAL EN 2010

Un informe actual del Instituto de Investigaciones Laborales y Profesionales (IAB) de la Agencia Federal de Empleo analiza las consecuencias de la crisis financiera en el mercado laboral de Alemania¹⁵. Mientras que en 2009 el PIB habrá retrocedido cerca de un 5,5%, en 2010 se prevé un crecimiento de 0,5% o más y la cifra de desempleados subirá 640.000 hasta los 4,1 millones. La cifra de ocupados bajará 830.000 ese mismo año quedando en 39,3 millones. Si el PIB crece un 2,5%, la cifra de desempleo aumentaría sólo en 350.000 personas.

La evolución de la economía de Alemania

En el segundo trimestre de 2009 tocó fondo la brusca caída de la economía alemana. Sobre todo se han visto afectados por la crisis los sectores y las regiones que en los dos últimos años se habían aprovechado especialmente del boom de las exportaciones. De esta forma se pone de manifiesto que en una crisis financiera global la fortaleza de la economía alemana puede convertirse en su talón de Aquiles. Gracias a la bonanza de los años anteriores, muchas empresas pudieron conservar gran parte de sus plantillas a través de la reducción de la jornada laboral. No obstante, los resultados negativos de 2009, que se traducirán en un retroceso del PIB de un 5,5%, repercutirán en la evolución de los próximos años, pues un crecimiento de entre un 0,5% y un 2,5% no es suficiente para compensar la caída económica en 2009.

Los pronósticos para el mercado laboral

El IAB pronostica que los mayores contingentes de despidos se observarán en otoño e invierno de 2009/2010. Hay varias razones por las que el retroceso de la cifra de ocupados no se corresponderá con el crecimiento del desempleo. En 2010, la población activa bajará en 140.000 personas por factores demográficos. Además, muchos desempleados pasan a medidas de cualificación y capacitación, de modo que no entran como tales en las estadísticas. Si el crecimiento económico alcanzase inesperadamente un 2,5%, la cifra de desempleo podría subir en sólo 350.000 personas, mientras que la de ocupados bajaría sólo en 500.000.

¹⁵ <http://www.iab.de/194/section.aspx/Publikation/k090914n09>

Desempleo transitorio y desempleo de larga duración

Es de suponer que primero subirá la cifra de beneficiarios de la prestación contributiva abonada por lo general durante el primer año de desempleo, mientras que la cifra de desempleados de larga duración (beneficiarios de la prestación no contributiva) sólo subirá si persiste el estancamiento.

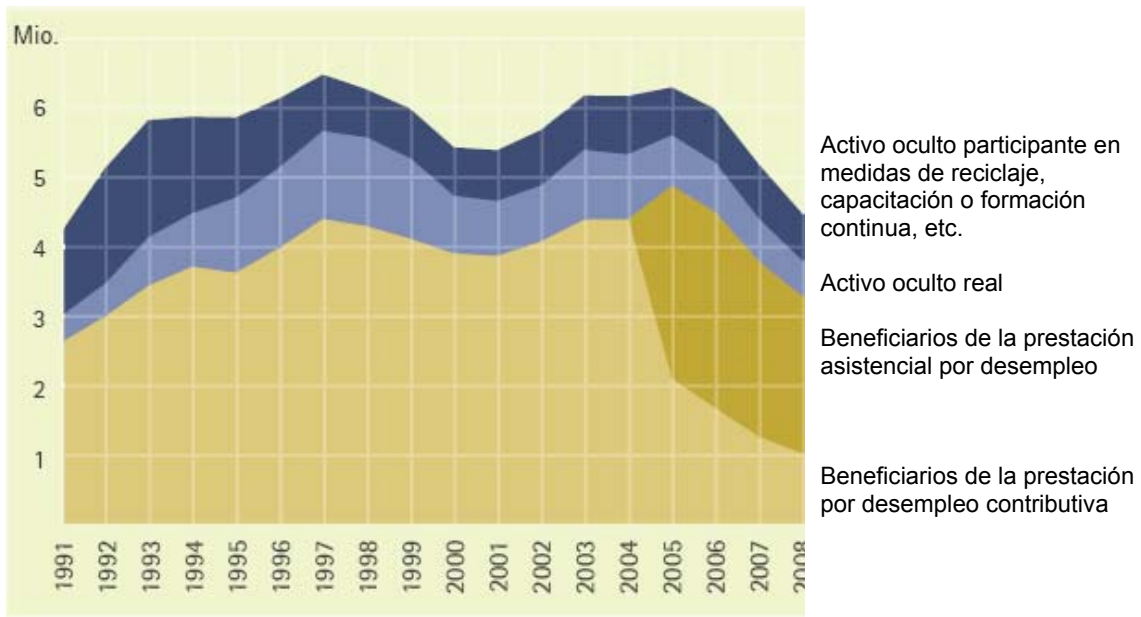
Pronósticos de evolución de las cifras de desempleo

			2005	2006	2007	2008	Pronóstico 2009	Pronóstico 2010			
								Var I	Var II	Var III	
Total	Promedio anual (miles)	Alemania Occidental	3.247	3.007	2.486	2.145	2.359	3.037	2.909	2.673	
		Alemania Oriental	1.614	1.480	1.290	1.123	1.121	1.241	1.211	1.156	
		Total	4.861	4.487	3.776	3.268	3.480	4.278	4.121	3.828	
	Variación interanual (miles)	Alemania Occidental	+ 466	- 240	- 521	- 341	+ 214	+ 678	+ 550	+ 313	
		Alemania Oriental	+ 14	- 134	- 190	- 167	- 2	+ 121	+ 91	+ 35	
		Total	+ 480	- 374	- 711	- 508	+ 212	+ 798	+ 641	+348	
	Cuotas de desempleo (% de la población activa)	Alemania Occidental	9,9	9,1	7,5	6,4	7,0	9,0	8,6	7,9	
		Alemania Oriental	18,7	17,3	15,1	13,1	13,1	14,7	14,3	13,6	
		Total	11,7	10,8	9,0	7,8	8,3	10,2	9,8	9,1	
de éstos	Beneficiarios de la prestación contributiva (Código Social III)	Alemania Occidental	1.442	1.159	861	684	902	1.276	1.187	1.023	
		Alemania Oriental	649	505	392	327	332	377	356	317	
		Total	2.091	1.664	1.253	1.011	1.234	1.653	1.543	1.340	
	Variación interanual (miles)	Alemania Occidental		- 283	- 298	- 177	+ 218	+ 374	+ 286	+ 121	
		Alemania Oriental		- 144	- 113	- 65	+ 5	+ 45	+ 24	- 15	
		Total		- 427	- 411	- 242	+ 223	+ 419	+309	+106	
	Beneficiarios de la prestación asistencial (Código Social II)	Promedio anuales (miles)	Alemania Occidental	1.805	1.848	1.625	1.461	1.457	1.761	1.722	1.650
			Alemania Oriental	965	975	898	796	788	865	856	839
			Total	2.770	2.823	2.523	2.257	2.246	2.625	2.578	2.489
Variación interanual (miles)		Alemania Occidental		+ 43	- 223	- 164	- 4	+ 303	+ 265	+ 193	
		Alemania Oriental		+ 10	- 77	- 102	- 8	+ 76	+ 67	+ 50	
		Total		+ 53	- 300	- 266	- 11	+ 380	+ 332	+243	
Cuota Código Social II (%)		Alemania Occidental	55,6	61,5	65,4	68,1	61,8	58,0	59,2	61,7	
		Alemania Oriental	59,8	65,9	69,6	70,9	70,4	69,7	70,6	72,6	
		Total	57,0	62,9	66,8	69,1	64,5	61,4	62,6	65,0	
Variación interanual (puntos porcentuales)	Alemania Occidental		+ 5,9	+ 3,9 + 3	+ 2,7 + 1	- 6,3	- 3,8	- 2,6	- 0,0		
	Alemania Oriental		+ 6,1	,7	,3	- 0,5	- 0,7	+ 0,3	+ 2,2		
	Total		+ 5,9	+ 3,9	+ 2,2	- 4,5	- 3,2	- 2,0	+ 0,5		

Fuente: IAB

Mientras que en 2008 un 29% de los beneficiarios de la prestación contributiva lograron salir del desempleo, sólo un 13% de los beneficiarios de la prestación asistencial encontraron trabajo. Lo que demuestra que la cifra de desempleo cubierto por la seguridad social es más sensible a las fluctuaciones coyunturales. La cifra de beneficiarios de la prestación contributiva creció en 220.000 personas durante 2009 llegando a 1,2 millones (promedio anual). Con la excepción de los últimos tres años, la cifra total de desempleo está todavía por debajo del promedio de los últimos 17 años.

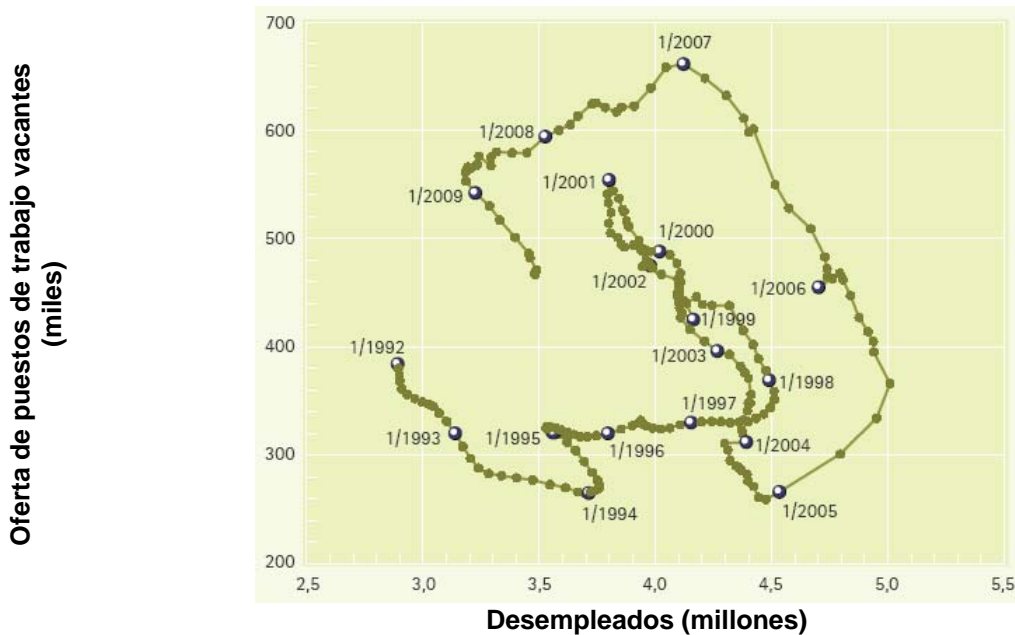
Evolución de la cifra de desempleo 1991-2010



Fuente: IAB

El crecimiento económico pronosticado para 2010 no será suficiente para evitar que la cifra de beneficiarios de la prestación contributiva crezca en otras 310.000 personas hasta 1,5 millones (promedio anual). Dado que en 2010 estarán disponibles para el mercado laboral unas 140.000 personas menos, al jubilarse más trabajadores que personas jóvenes entran en el mercado laboral, sigue existiendo a medio plazo el peligro de escasez de especialistas, por lo menos en algunos sectores. Por otra parte, las últimas estadísticas migratorias documentan que son más los alemanes en edad laboral que abandonan el país que los que retornan del extranjero. En la actualidad, la curva de Beveridge documenta que la interrelación entre la cifra de ofertas de puestos de trabajo y la cifra total de desempleados no se va desplazando, con lo cual se puede seguir hablando de una cierta estabilidad del mercado laboral que se debe al retroceso de la población activa como consecuencia de la evolución demográfica.

**Curva de Beveridge: Interrelación entre desempleo y oferta de empleo
(enero de 1992 a agosto de 2009)**



Fuente: IAB

La evolución de la productividad y del volumen de trabajo

En 2009, las empresas han prescindido de los despidos masivos gracias a la reducción de la jornada laboral. Se trata de una medida cara que a medio plazo empeora la competitividad de las empresas, que en gran medida no sólo depende de la productividad por hora de los trabajadores sino también de las instalaciones y la maquinaria. Si la economía no vuelve a crecer suficientemente para agotar la capacidad empresarial, no quedará más remedio que despedir a los trabajadores que no se necesiten. En comparación interanual y por término medio, la productividad bajó desde el tercer trimestre de 2008 un 2% cada trimestre. En 2009, el PIB alcanzará un volumen casi idéntico al de 2005. Así, los puestos de trabajo con mayor riesgo de supresión son los creados en los últimos dos años, cuando creció rápidamente el volumen de exportaciones. Los menos afectados son los mini-empleos, gracias a su flexibilidad y su conexión con el sector de servicios. Se calcula que en 2009 la cifra de mini-empleados bajará en sólo 20.000 quedando en 5,9 millones cifra equivalente a la de 2010.

En total, el volumen de trabajo anual por trabajador baja en 2009 un 3,2 % hasta las 1.385 horas. El volumen de horas extras baja un tercio a 1.000 millones. En promedio anual, 1,1 millones de trabajadores prestan servicio en régimen de jornada reducida (en promedio un 33 % más corta que la jornada regular), con lo que el volumen de trabajo dejado de prestar equivale a 360.000 puestos a tiempo completo. Se pronostica que en 2010 la cifra media de trabajo a jornada reducida bajará a 600.000 trabajadores afectados, pero el volumen de horas extras pagadas se mantendrá en un nivel parecido al de 2009.

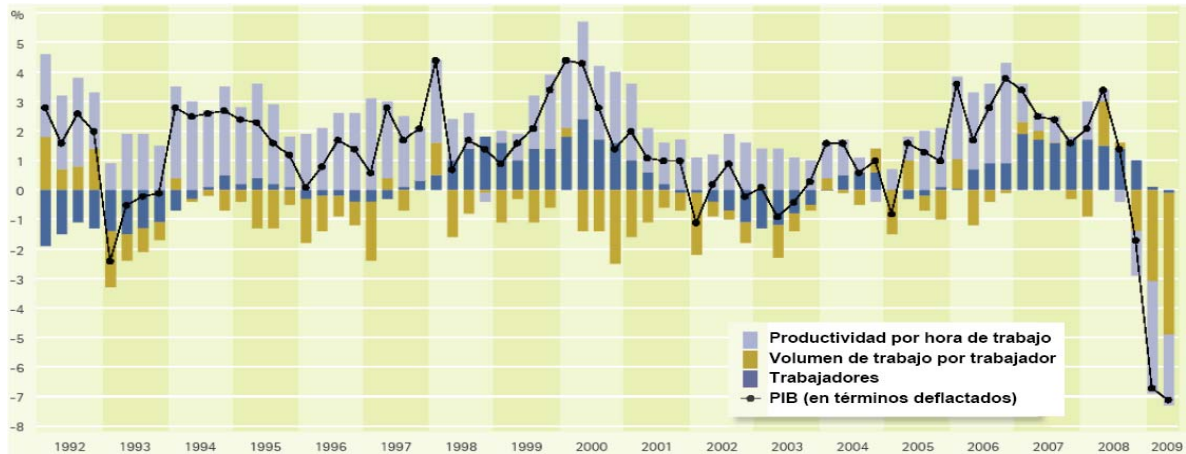
Coste por unidad de trabajo y productividad por hora desde 1991 (valores trimestrales desestacionalizados, 2000 = 100)



Fuente: destatis

Al retroceso general de la productividad por trabajador (-7,1% en el segundo trimestre de 2009 en comparación interanual, en la industria transformadora incluso -23,1%), que se debe sobre todo al régimen de trabajo a jornada reducida, se suma el retroceso de la productividad por hora de trabajo de un -2,4% (industria transformadora -10,8%). De esta forma, la productividad real por hora se ha reducido por primera vez desde 1970.

Componentes del crecimiento del PIB (trabajadores, horas de trabajo, productividad por hora)



Tablas y estadísticas

		2001	2002	2003	2004	2005	2006	2007	2008	Pronóstico 2009	Pronóstico 2010			
											Var I	Var II	Var III	
A. Demanda de mano de obra														
PIB deflactado, variación interanual (%)	Oeste	+ 1,4	- 0,1	- 0,3	+ 1,3	+ 0,8	+ 3,1	+ 2,5	+ 1,3	- 5 ¾	- 0,5	+ 0,5	+ 2,5	
	Este	+ 0,4	+ 0,5	- 0,0	+ 0,8	+ 0,3	+ 3,3	+ 2,4	+ 1,1	- 4 ½	- 0,5	+ 0,5	+ 2,5	
	Total	+ 1,2	0,0	- 0,2	+ 1,2	+ 0,8	+ 3,2	+ 2,5	+ 1,3	- 5 ½	- 0,5	+ 0,5	+ 2,5	
Productividad / hora	Oeste	+ 1,4	+ 1,0	+ 1,0	+ 0,5	+ 1,4	+ 2,8	+ 0,5	- 0,2	- 2,0	+ 1,0	+ 1,3	+ 2,2	
	Este	+ 3,3	+ 3,4	+ 1,8	+ 0,9	+ 1,5	+ 3,3	+ 1,6	+ 0,5	- 1,9	+ 1,2	+ 1,7	+ 2,5	
	Total	+ 1,8	+ 1,5	+ 1,2	+ 0,6	+ 1,4	+ 2,9	+ 0,7	- 0,0	- 2,0	+ 1,0	+ 1,4	+ 2,3	
Volumen de trabajo	Oeste	+ 0,0	- 1,1	- 1,3	+ 0,7	- 0,5	+ 0,4	+ 2,0	+ 1,5	- 3,8	- 1,5	- 0,8	+ 0,3	
	Este	- 2,8	- 2,9	- 1,8	- 0,1	- 1,1	+ 0,0	+ 0,7	+ 0,6	- 2,7	- 1,7	- 1,1	+ 0,0	
	Total	- 0,6	- 1,4	- 1,4	+ 0,6	- 0,6	+ 0,3	+ 1,8	+ 1,3	- 3,6	- 1,5	- 0,9	+ 0,2	
Volumen medio anual de trabajo	Oeste	- 0,8	- 0,8	- 0,4	+ 0,3	- 0,5	- 0,2	+ 0,4	0,0	- 3,4	+ 1,1	+ 1,2	+ 1,5	
	Este	- 1,5	- 1,3	- 0,6	- 0,4	- 0,5	- 0,8	- 1,0	- 0,5	- 2,3	+ 0,9	+ 1,0	+ 1,3	
	Total	- 1,0	- 0,9	- 0,5	+ 0,2	- 0,5	- 0,3	+ 0,1	- 0,1	- 3,2	+ 1,0	+ 1,2	+ 1,5	
Ocupados	Variación interanual (%)	Oeste	+ 0,9	- 0,3	- 0,9	+ 0,4	+ 0,0	+ 0,6	+ 1,6	+ 1,5	- 0,4	- 2,5	- 2,0	- 1,2
		Este	- 1,4	- 1,6	- 1,2	+ 0,3	- 0,7	+ 0,8	+ 1,8	+ 1,0	- 0,4	- 2,6	- 2,1	- 1,3
		Total	+ 0,4	- 0,6	- 0,9	+ 0,4	- 0,1	+ 0,6	+ 1,7	+ 1,4	- 0,4	- 2,5	- 2,1	- 1,3
	Variación interanual (miles)	Oeste	+ 274	- 103	- 281	+ 133	+ 2	+ 181	+ 522	+ 479	- 130	- 812	- 671	- 408
		Este	- 102	- 117	- 89	+ 21	- 47	+ 59	+ 127	+ 76	- 27	- 189	- 156	- 94
		Total	+ 172	- 220	- 370	+ 154	- 45	+ 240	+ 649	+ 555	- 157	- 1.002	- 827	- 502
	Promedio anual (miles)	Oeste	31.935	31.832	31.551	31.684	31.686	31.867	32.389	32.868	32.738	31.926	32.068	32.331
		Este	7.381	7.264	7.175	7.196	7.149	7.208	7.335	7.411	7.384	7.194	7.228	7.290
		Total	39.316	39.096	38.726	38.880	38.835	39.075	39.724	40.279	40.122	39.121	39.296	39.621
	Trab. sujetos a seg. social	Total	27.901	27.629	27.007	26.561	26.236	26.365	26.942	27.510	27.424	26.464	26.639	26.964
		Variación interanual (miles)	+ 19	- 272	- 622	- 446	- 325	+ 129	+ 577	+ 568	- 86	- 960	- 785	- 460
		Variación interanual (%)	+ 0,1	- 1,0	- 2,3	- 1,7	- 1,2	+ 0,5	+ 2,2	+ 2,1	- 0,3	- 3,5	- 2,9	- 1,7
Trabajadores jornada reducida	Total	123	207	195	151	126	67	68	101	1.100	600	600	450	

		2001	2002	2003	2004	2005	2006	2007	2008	Pronóstico 2009	Pronóstico 2010		
											Var I	Var II	Var III

B. Oferta de mano de obra

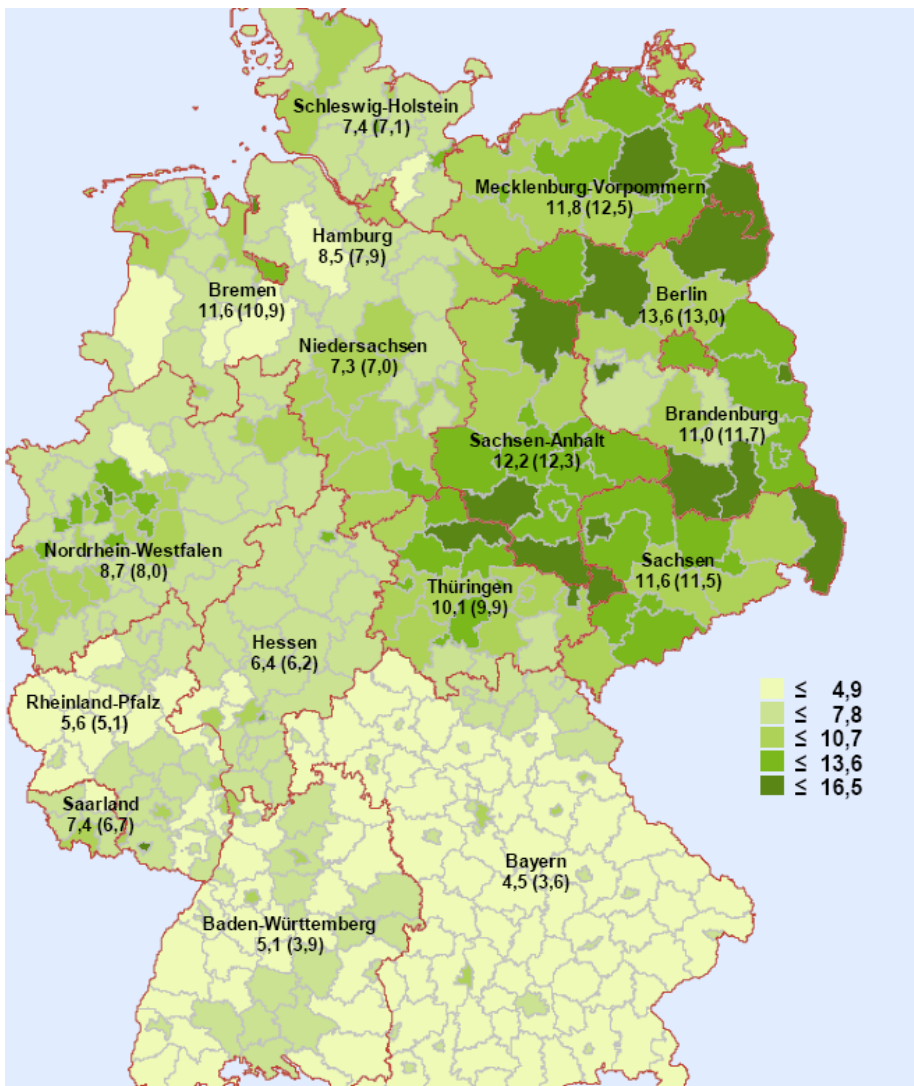
Población activa	Promedio anual (miles)	Oeste	35.014	35.143	35.290	35.404	35.560	35.599	35.617	35.627	35.584	35.541	35.541	35.541
		Este	9.284	9.191	9.109	9.033	8.985	8.916	8.833	8.726	8.633	8.539	8.539	8.539
		Total	44.298	44.334	44.398	44.437	44.544	44.515	44.451	44.353	44.218	44.080	44.080	44.080
	Variación interanual (miles)	Oeste	+ 257	+ 129	+ 147	+ 114	+ 156	+ 39	+ 18	+ 10	- 43	- 43	- 43	- 43
		Este	- 140	- 92	- 83	- 76	- 48	- 68	- 83	- 108	- 92	- 94	- 94	- 94
		Total	+ 117	+ 37	+ 64	+ 38	+ 108	- 29	- 65	- 98	- 135	- 137	- 137	- 137
	Demografía	Oeste	- 177	- 140	- 126	- 147	- 120	- 88	- 81	- 81	- 113	- 103	- 103	- 103
		Este	- 58	- 41	- 31	- 42	- 27	- 16	- 32	- 47	- 64	- 76	- 76	- 76
		Total	- 235	- 181	- 157	- 189	- 147	- 104	- 113	- 128	- 177	- 179	- 179	- 179
	Componente de comportamiento	Oeste	+ 211	+ 140	+ 180	+ 204	+ 219	+ 99	+ 68	+ 69	+ 102	+ 95	+ 95	+ 95
		Este	- 17	- 26	- 39	- 24	- 14	- 29	- 22	- 21	- 14	- 15	- 15	- 15
		Total	+ 194	+ 115	+ 142	+ 180	+ 204	+ 69	+ 46	+ 48	+ 88	+ 80	+ 80	+ 80
Efectos migratorios y de personas que viven lejos de su trabajo	Oeste	+ 223	+ 129	+ 92	+ 58	+ 57	+ 29	+ 32	+ 21	- 32	- 35	- 35	- 35	
	Este	- 65	- 26	- 13	- 10	- 7	- 23	- 29	- 39	- 14	- 3	- 3	- 3	
	Total	+ 158	+ 103	+ 79	+ 48	+ 50	+ 6	+ 2	- 18	- 46	- 38	- 38	- 38	

		2001	2002	2003	2004	2005	2006	2007	2008	Pronóstico	Pronóstico 2010			
										2009	Var I	Var II	Var III	
C. Balance de mercado laboral														
Desempleados	Promedio anual (miles)	Oeste	2.321	2.498	2.753	2.781	3.247	3.007	2.486	2.145	2.359	3.037	2.909	2.673
		Este	1.532	1.563	1.624	1.600	1.614	1.480	1.290	1.123	1.121	1.241	1.211	1.156
		Total	3.853	4.061	4.377	4.381	4.861	4.487	3.776	3.268	3.480	4.278	4.121	3.828
Desempleados	Variación interanual (miles)	Oeste	- 60	+ 177	+ 255	+ 28	+ 466	- 240	- 521	- 341	+ 214	+ 678	+ 550	+ 313
		Este	+ 23	+ 31	+ 61	- 24	+ 14	- 134	- 190	- 167	- 2	+ 121	+ 91	+ 35
		Total	- 37	+ 208	+ 316	+ 4	+ 480	- 374	- 711	- 508	+ 212	+ 798	+ 641	+ 348
Desempleados	Cuotas de desempleo (% de la población activa)	Oeste	7,2	7,6	8,4	8,5	9,9	9,1	7,5	6,4	7,0	9,0	8,6	7,9
		Este	17,3	17,7	18,5	18,4	18,7	17,3	15,1	13,1	13,1	14,7	14,3	13,6
		Total	9,4	9,8	10,5	10,5	11,7	10,8	9,0	7,8	8,3	10,2	9,8	9,1
Desempleo no registrado	Promedio anual (miles)	Oeste	968	1.040	1.247	1.282	957	1.032	996	833	727	888	861	810
		Este	556	565	538	494	462	449	401	339	296	288	281	266
		Total	1.523	1.605	1.784	1.776	1.418	1.481	1.397	1.192	1.023	1.176	1.141	1.076
Desempleo no registrado	Variación interanual (miles)	Oeste	+ 38	+ 72	+ 207	+ 35	- 325	+ 75	- 36	- 163	- 105	+ 160	+ 133	+ 83
		Este	- 43	+ 9	- 27	- 44	- 32	- 13	- 48	42	- 63	- 7	- 15	- 30
		Total	- 4	+ 81	+ 180	- 9	- 357	+ 62	- 84	- 205	- 168	+ 153	+ 118	+ 53
de estos	Desempleo no registrado	Oeste	542	558	754	731	489	511	461	375	335	473	446	396
		Este	250	249	249	203	241	200	150	140	119	125	117	103
		Total	791	807	1.002	934	729	711	611	515	454	598	563	498
de estos	Desempleados que participan en medidas de reintegración	Oeste	426	482	493	551	468	521	535	458	392	414	414	414
		Este	306	316	289	291	221	249	251	219	177	164	164	164
		Total	732	798	782	842	689	770	786	677	569	578	578	578

SIGUE CAYENDO LA CIFRA DE DESEMPLEADOS

En el mes de octubre se registraron en Alemania 118.000 desempleados menos que el mes anterior, la tasa de desempleo cayó 0,3 puntos, situándose en el 7,7 %. Es el mayor retroceso de la cifra de desempleo desde otoño de 2006. No obstante, los expertos de la BA son conscientes de que el desempleo subirá en invierno, aunque por debajo de la marca de los cuatro millones. En valores absolutos había 3.228.625 de personas inscritas en el registro de desempleo, 231.733 más que hace un año.

El nuevo Ministro de Trabajo y Asuntos Sociales, Franz Josef Jung (CDU), habla de una señal positiva, pero advierte que todavía no supone un cambio. Hasta que finalice al año no se podrán conocer datos exactos sobre la cifra de trabajadores en régimen de jornada reducida, lo que ayudaría a explicar mejor la situación actual. A mediados de año, cerca del 5% de los ocupados (1,4 millones) trabajaba a jornada reducida. En septiembre se solicitó trabajo en ese régimen para 110.000 personas, y en octubre para 90.000.



Cuota de desempleo en Alemania, octubre de 2009 (entre paréntesis 2008)

Alemania: 7,7 (7,2)

Alemania Occidental 6,6 (6,0)

Alemania Oriental 11,8 (11,8)

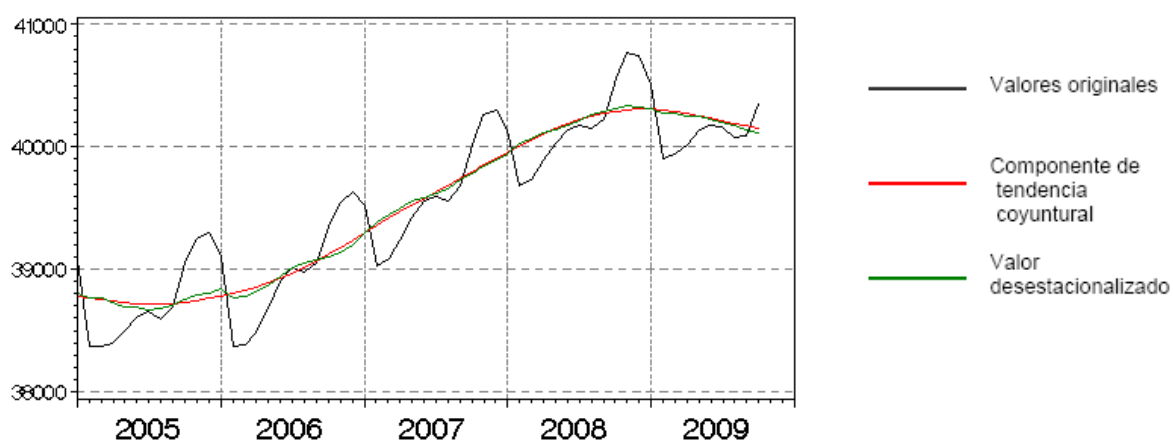
Octubre 2009	2009				Cambios respecto al mes correspondiente del año anterior (Cuota de desempleo: valores del año anterior)					
	Octubre	Septiembre	Agosto	Julio	Octubre		Septiembre		Agosto	
					cifras abs.	%	%	%		
POBLACIÓN ACTIVA (promedio mensual)	...	40.552.000	40.267.000	40.226.000	-0,3	-0,2		
Empleados cotizantes a Seg. Social	27.545.000	27.310.900		-0,5
DESEMPLEADOS										
- Total	3.228.625	3.346.459	3.471.513	3.462.446	231.733	7,7	8,6	8,6		
de ellos: hombres 53,9 %	1.740.182	1.804.694	1.871.182	1.877.912	238.717	15,9	17,5	17,8		
mujeres 46,1 %	1.488.443	1.541.765	1.600.331	1.584.534	-6.977	-0,5	-0,2	-0,4		
jóvenes 15-25 10,5 %	338.587	398.280	451.190	429.107	35.056	11,5	12,9	16,8		
de ellos: <20 1,9 %	61.197	76.299	94.418	78.217	-742	-1,2	-2,1	0,9		
personas ≥ 50 27,1 %	874.833	886.326	899.187	907.231	62.102	7,6	8,9	8,2		
de ellos: ≥ 55 15,0 %	484.104	487.936	491.482	493.894	59.710	14,1	16,3	16,2		
extranjeros 15,7 %	507.344	520.936	529.860	528.864	38.224	8,1	9,4	9,2		
alemanes 84,1 %	2.714.833	2.819.416	2.935.261	2.927.283	192.232	7,6	8,5	8,5		
discapacitados 5,1 %	164.120	166.314	167.880	166.948	5.509	3,5	4,2	3,4		
CUOTA DE DESEMPLEO										
- en rel. con la población civil activa	7,7	8,0	8,3	8,2	7,2	-	7,4	7,6		
Hombres	7,8	8,1	8,4	8,4	6,7	-	6,9	7,1		
Mujeres	7,6	7,8	8,1	8,0	7,7	-	7,9	8,2		
15 a 25 años	7,0	8,2	9,3	8,9	6,3	-	7,3	8,0		
15 a 20 años	4,1	5,1	6,3	5,2	4,1	-	5,1	6,1		
50 a 65 años	8,1	8,2	8,4	8,4	7,9	-	7,9	8,1		
55 a 65 años	8,3	8,4	8,5	8,5	7,7	-	7,7	7,7		
Alemanes	16,0	16,5	16,8	16,7	15,0	-	15,2	15,5		
Extranjeros	7,0	7,3	7,5	7,5	6,5	-	6,7	7,0		
- en rel. con la población civil asalariada	8,6	8,9	9,3	9,2	8,0	-	8,2	8,6		
SUBEMPLEO										
Desempleo en sentido lato	3.505.109	3.613.091	3.700.135	3.665.652	416.435	13,5	14,2	13,4		
Subempleo sentido estricto	4.167.422	4.264.511	4.332.635	4.314.617	388.238	10,3	11,1	10,0		
Subempleo sin trabajo a jornada reducida	4.407.582	4.501.878	4.565.977	4.546.015	362.865	9,0	9,6	8,5		
Cuota de subempleo	10,4	10,6	10,8	10,7	x	x	x	x		
PERCEPTORES DE PRESTACIONES										
- Prestación contributiva por desempleo	1.078.209	1.110.292	1.166.136	1.149.728	295.348	37,7	36,2	34,9		
- Subsidio de desempleo ("ALG II")	4.906.425	4.913.339	4.907.683	4.947.676	48.099	1,0	-0,2	-1,3		
- Ayuda social	1.827.237	1.819.237	1.807.915	1.818.673	-33.867	-1,8	-3,6	-4,5		
OFERTAS DE EMPLEO NOTIFICADAS										
- Nuevas / mes	199.626	208.232	187.226	205.595	-24.989	-11,1	-2,9	-16,6		
de ellas: no subvencionadas	146.471	151.644	139.594	151.350	-18.787	-11,4	-4,0	-18,6		
- Nuevas desde principio de año	1.896.235	1.696.609	1.488.377	1.301.151	-384.966	-16,9	-17,5	-19,2		
de ellas: no subvencionadas	1.366.574	1.220.103	1.068.459	928.865	-319.393	-18,9	-19,8	-21,6		
- Total de ofertas	479.112	485.554	485.751	483.593	-91.887	-16,1	-17,0	-17,2		
de ellas: no subvencionadas	297.636	301.912	301.021	298.723	-96.729	-24,5	-26,5	-28,1		
De ocupación inmediata	428.593	433.127	422.556	428.020	-89.638	-17,3	-17,4	-18,6		
PARTICIPANTES EN MEDIDAS SELECTAS DE LA POLÍTICA ACTIVA DE MERCADO LABORAL										
- Total	1.625.290	1.595.724	1.526.790	1.624.804	-30.485	-1,8	1,8	2,9		
de ellos: cualificación	242.930	236.474	224.057	250.811	-36.663	-13,1	-5,6	1,6		
Asesor. profesional y fomento a la FP	319.589	287.435	255.320	327.758	7.396	2,4	9,8	17,2		
Prestaciones de apoyo al empleo	386.507	383.832	376.801	375.361	-1.793	-0,5	-0,5	-1,1		
Medidas de creación de empleo	349.831	346.786	342.437	344.635	-31.229	-8,2	-7,4	-6,6		
EVOLUCIÓN DESESTACIONALIZADA										
	Oct.09	Sep. 09	Agosto 09	Julio 09	Junio 09	Mayo 09	Abril 09	Marzo 09		
	Variación frente al mes anterior									
Población activa	...	5.000	-3.000	-3.000	-23.000	-34.000	-21.000	-22.000		
Ocupados sujetos a seguridad social	8.000	-14.000	-15.000	-49.000	-39.000	-32.000		
Desempleados	-26.000	-15.000	-7.000	-9.000	26.000	4.000	58.000	63.000		
Subempleados (sin trabajo a jornada reducida)	-35.000	9.000	13.000	20.000	47.000	43.000	48.000	67.000		
Ofertas notificadas (con puestos de trabajo subvencionados)	-1.000	-1.000	-1.000	-2.000	-11.000	-3.000	-15.000	-16.000		
Puestos de trabajo no subvencionados	2.000	4.000	2.000	-3.000	-8.000	-9.000	-14.000	-15.000		
de estos: ordinarios	1.000	1.000	0	-5.000	-10.000	-10.000	-12.000	-13.000		
Cuota de desempleo en rel. con el total de la población civil activa	8,1	8,2	8,2	8,3	8,3	8,2	8,2	8,1		
Cuota de desempleo según la OIT	...	7,6	7,6	7,6	7,7	7,6	7,6	7,4		

Fuente: Agencia Federal de Empleo

Estadística de la OIT: Población activa residente en Alemania (miles)

Año / mes	Valor original		Valores desestacionalizados según Censu X-12-ARIMA		
	Valor	Variación frente al mismo mes del año anterior %	Valor	Variación frente al mes anterior %	
2009	Septiembre	40.355	-0,5	40.101	-0,1
	Agosto	40.086	-0,4	40.134	-0,1
	Julio	40.077	-0,2	40.183	-0,0
	Junio	40.162	-0,0	40.203	-0,1
	Mayo	40.181	0,1	40.235	-0,1
	Abril	40.138	0,3	40.272	-0,0
	Marzo	40.016	0,3	40.279	-0,0
	Febrero	39.938	0,5	40.290	0,0
	Enero	39.909	0,6	40.272	-0,0
	Diciembre	40.509	0,9	40.289	-0,0
	Noviembre	40.742	1,1	40.308	-0,0
	Octubre	40.772	1,3	40.323	0,1
2008	Septiembre	40.557	1,4	40.300	0,1
	Agosto	40.227	1,4	40.271	0,0
	Julio	40.150	1,5	40.252	0,1
	Junio	40.179	1,5	40.212	0,1
	Mayo	40.136	1,5	40.186	0,0
	Abril	40.033	1,5	40.175	0,0
	Marzo	39.886	1,7	40.160	0,2
	Febrero	39.736	1,7	40.096	0,1
Enero	39.676	1,7	40.044	0,3	

Evolución de la población activa (miles)



Estadística de la OIT: Desempleados y cuota de desempleo
Valores desestacionalizados (estimación)

Año, mes	Desempleados, millones	%	Cuota de desempleados		
			Variación frente al mes anterior, puntos porcentuales	Variación frente al mismo mes del año anterior, puntos porcentuales	
2009	Septiembre	3,3	7,6	0,0	0,5
	Agosto	3,3	7,6	0,0	0,5
	Julio	3,3	7,6	-0,1	0,4
	Junio	3,3	7,7	0,1	0,4
	Mayo	3,3	7,6	0,0	0,2
	Abril	3,3	7,6	0,2	0,2
	Marzo	3,2	7,4	0,1	0,0
	Febrero	3,1	7,3	0,1	-0,3
	Enero	3,1	7,2	0,1	-0,6
	Diciembre	3,1	7,1	0,0	-0,8
	Noviembre	3,1	7,1	0,0	-1,0
	Octubre	3,1	7,1	0,0	-1,0
2008	Septiembre	3,1	7,1	0,0	-1,1
	Agosto	3,1	7,1	-0,1	-1,2
	Julio	3,1	7,2	-0,1	-1,1
	Junio	3,1	7,3	-0,1	-1,1
	Mayo	3,2	7,4	0,0	-1,1
	Abril	3,2	7,4	0,0	-1,1
	Marzo	3,2	7,4	-0,2	-1,2
	Febrero	3,3	7,6	-0,2	-1,2
	Enero	3,4	7,8	-0,1	-1,1

Fuente: OIT