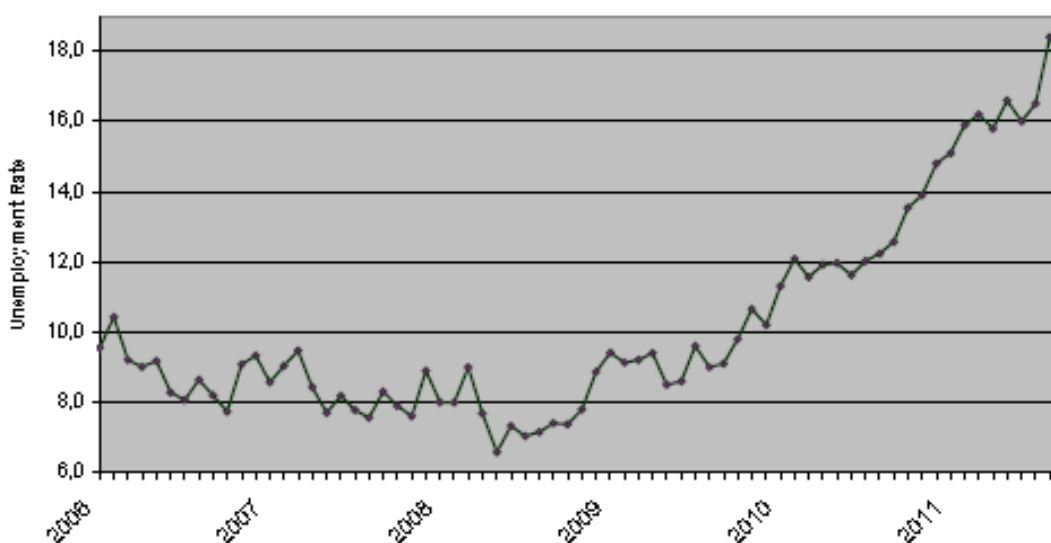


GRECIA

SITUACIÓN DEL MERCADO DE TRABAJO EN SEPTIEMBRE DE 2011

Los últimos datos publicados por la Autoridad Helena de Estadística (ELSTAT) se refieren a septiembre de 2011. Según dicha encuesta, que presenta el tercer resultado parcial de la III EPA del año, la tasa de desempleo registró una ligera disminución, pasando al 17,5%, del 18,4% de agosto y de todas formas muy por encima del 12,6% de septiembre del año pasado. En cifras absolutas, se trata de 857.656 personas en busca de empleo, frente a un total de 4.051.109 ocupados. El número de las personas económicamente no activas ha sido estimado en 4.440.050.

Evolución de la Tasa de desempleo (Enero 2006 - Septiembre 2011)



En las tablas siguientes se reproducen los datos de los meses de septiembre del 2006 al 2011

Tabla 1. Empleados, desempleados, población económicamente inactiva y tasa de paro

	SEPTIEMBRE					
	2006	2007	2008	2009	2010	2011
Empleados	4.500.606	4.503.793	4.550.911	4.577.844	4.366.495	4.051.109
Desempleados	401.743	410.324	363.869	456.803	627.715	857.656
Económicamente inactivos	4.267.002	4.298.786	4.325.644	4.240.986	4.319.930	4.440.050
Tasa de paro	8,2	8,3	7,4	9,1	12,6	17,5

Tabla 2. Tasa de desempleo por género

Género	SEPTIEMBRE					
	2006	2007	2008	2009	2010	2011
Hombres	5,3	5,3	5,1	6,0	9,6	14,9
Mujeres	12,5	12,7	10,7	13,4	16,7	21,0
Total	8,2	8,3	7,4	9,1	12,6	17,5

Tabla 3: Tasa de desempleo por tramos de edad

Grupos de edad	SEPTIEMBRE					
	2006	2007	2008	2009	2010	2011
15-24 años	25,6	23,3	24,3	25,7	33,6	46,4
25-34 "	11,4	11,7	10,0	12,6	17,8	24,5
35-44 "	6,3	6,1	5,4	7,3	10,0	14,5
45-54 "	4,1	5,1	4,0	5,2	8,0	12,0
55-64 "	2,7	3,2	3,4	4,1	6,1	7,5
65-74 "	1,0	0,5	0,0	0,3	2,7	2,9
Total	8,2	8,3	7,4	9,1	12,6	17,5