

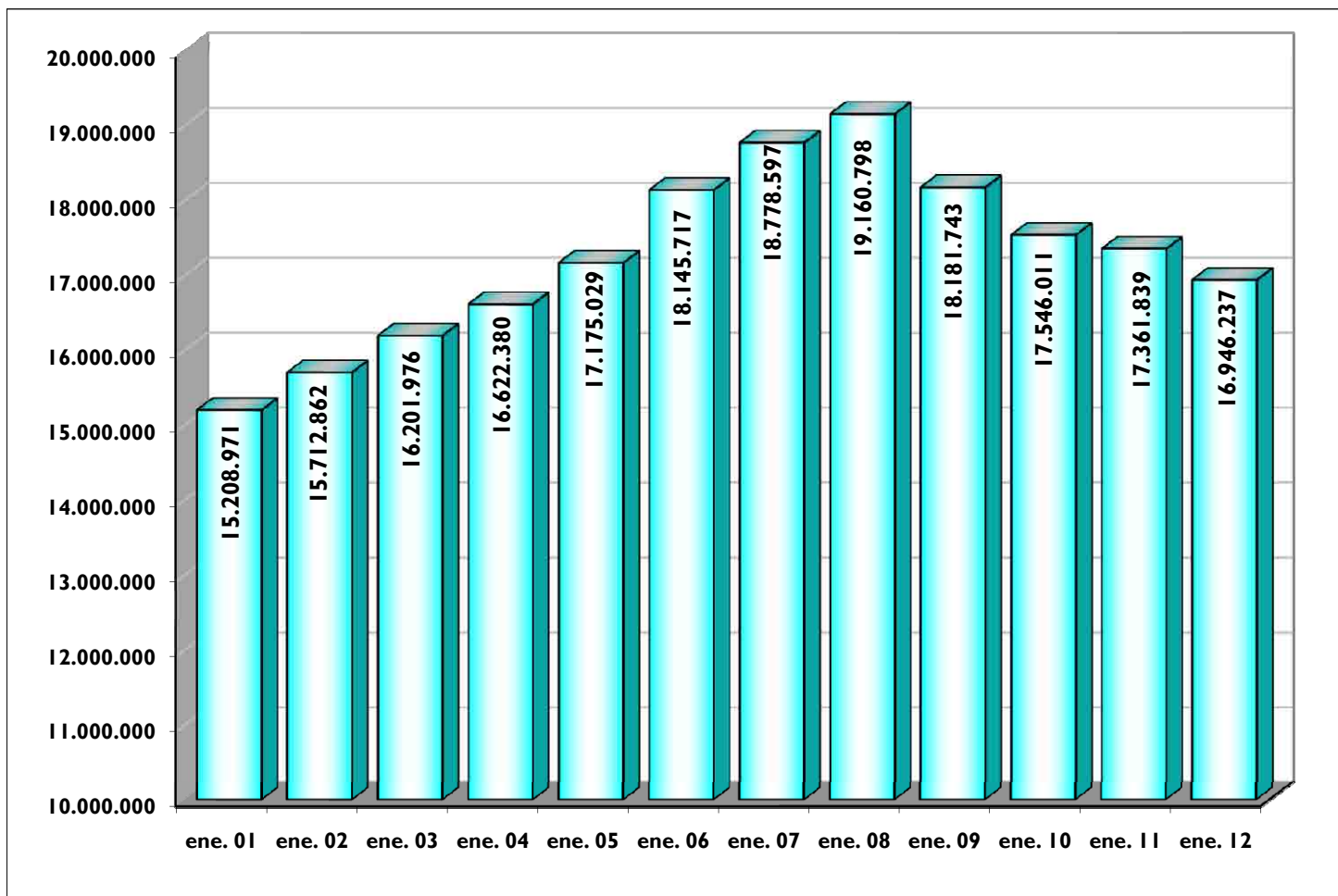
SEGURIDAD SOCIAL

HOJA RESUMEN DE PRINCIPALES DATOS

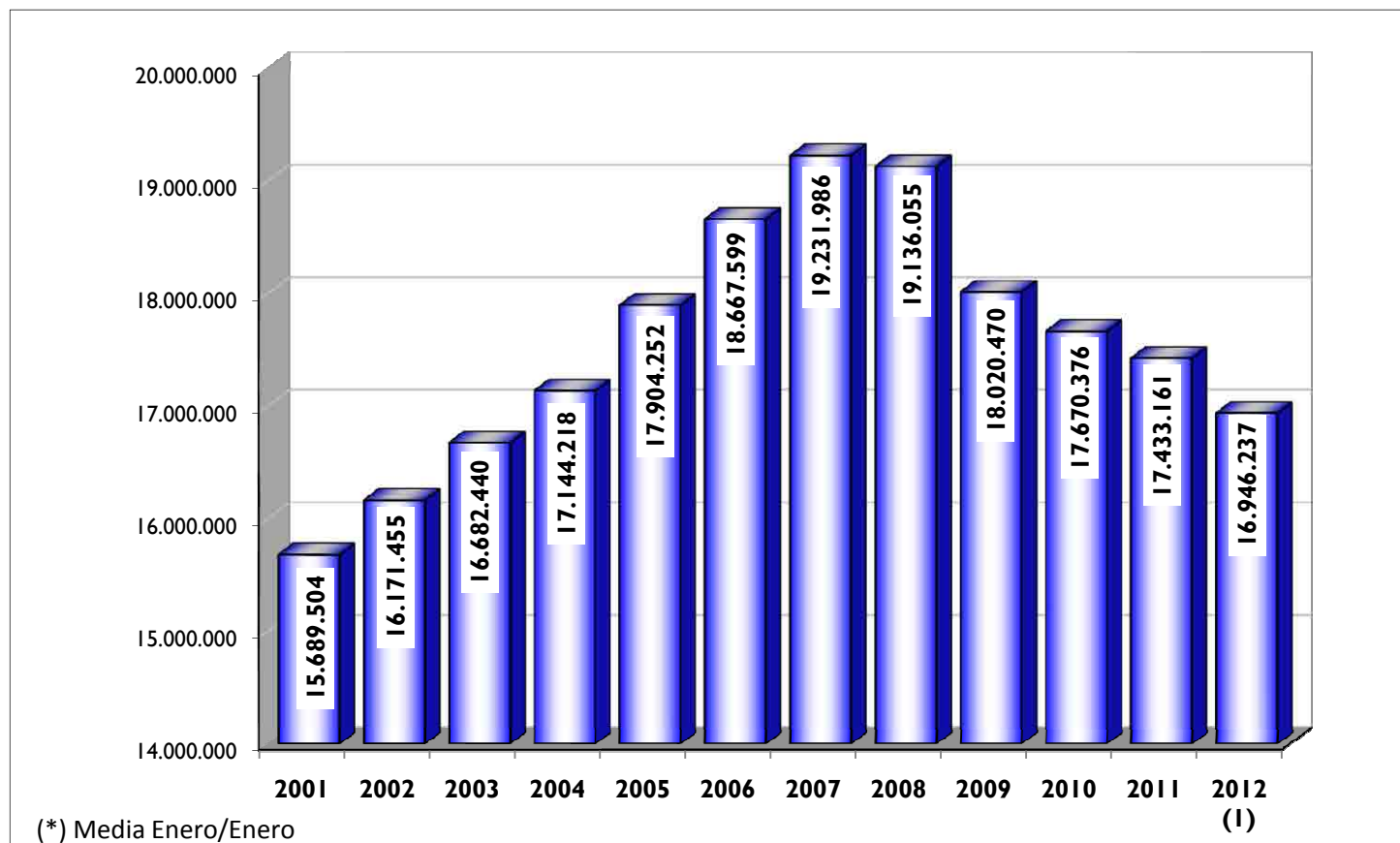
MAGNITUDES	FECHA	NÚMERO
Gasto Sistema Seguridad Social (Provisional)	ene-12	8.040,13 Mill. Euros
Gasto Pensiones Contributivas	ene-12	7.268,02 Mill. Euros
Afiliados medios a la Seg. Social (mensual)	ene-12	16.946.237
Número de Pensiones Contributivas	ene-12	8.871.435
Importe pensión media Sistema	ene-12	822,82 Euros.
Importe pensión media Jubilación	ene-12	936,43 Euros.
Importe pensión media Jub. Reg. Gral	ene-12	1.101,58 Euros.
Encuesta de Población activa (INE/EPA)	IV Trim. 2011	
. Ocupados	"	17.807.500
. Parados	"	5.273.600
. Tasa de actividad	"	59,94%
. Tasa paro	"	22,85%
Paro registrado (INEM)	ene-12	4.599.829
Contratos registrados (INEM)	ene-12	1.038.601
Salario Mínimo Interprofesional	año 201	641,40 Euros/Mes
IPC (variación mensual)	ene-12	-1,1
IPC (variación interanual)	"	2,0

EVOLUCIÓN DE LA AFILIACIÓN

. MEDIAS MENSUALES



. MEDIAS ANUALES

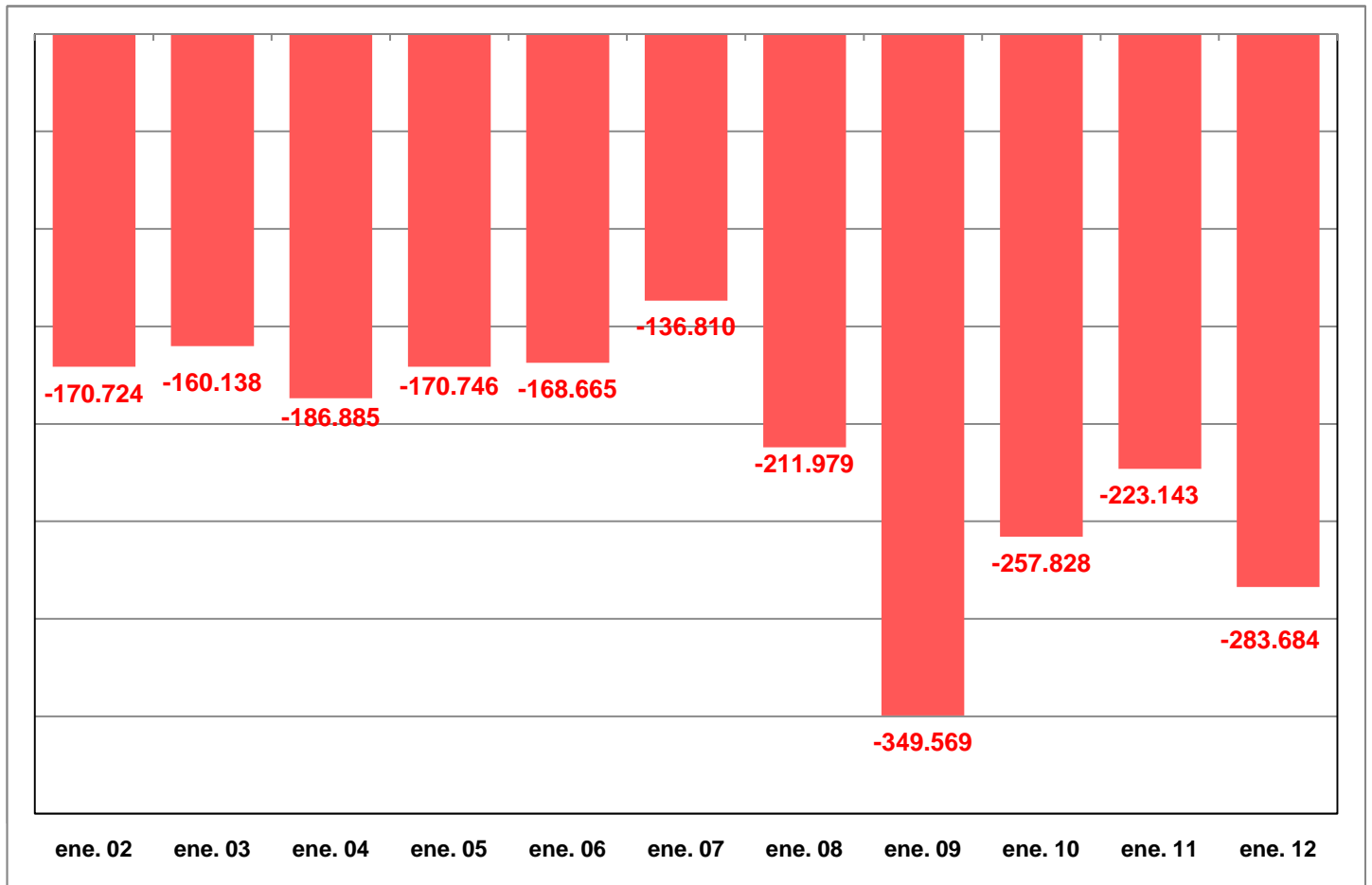


(*) Media Enero/Enero

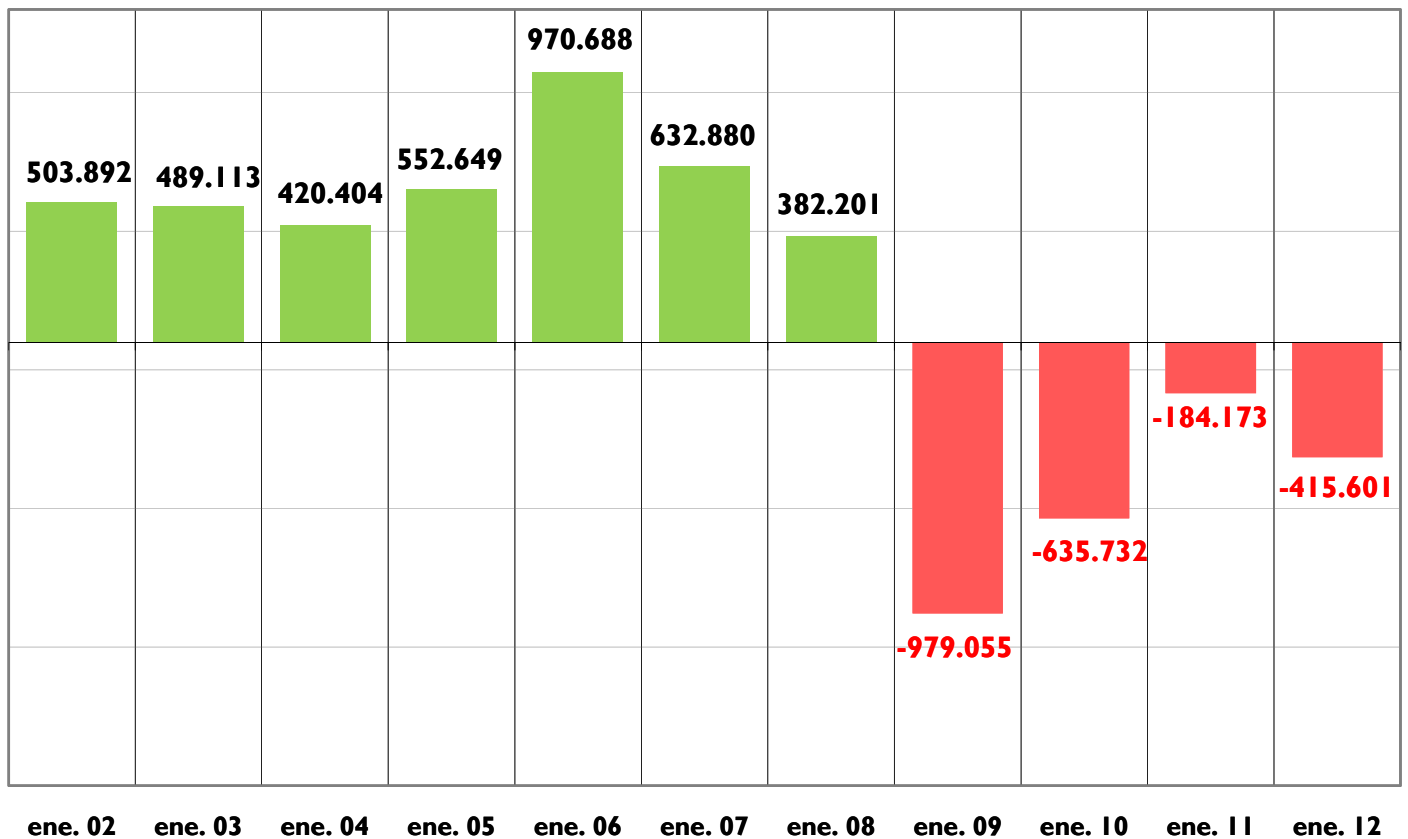
(1)

EVOLUCIÓN DE LA AFILIACIÓN A LA SEGURIDAD SOCIAL

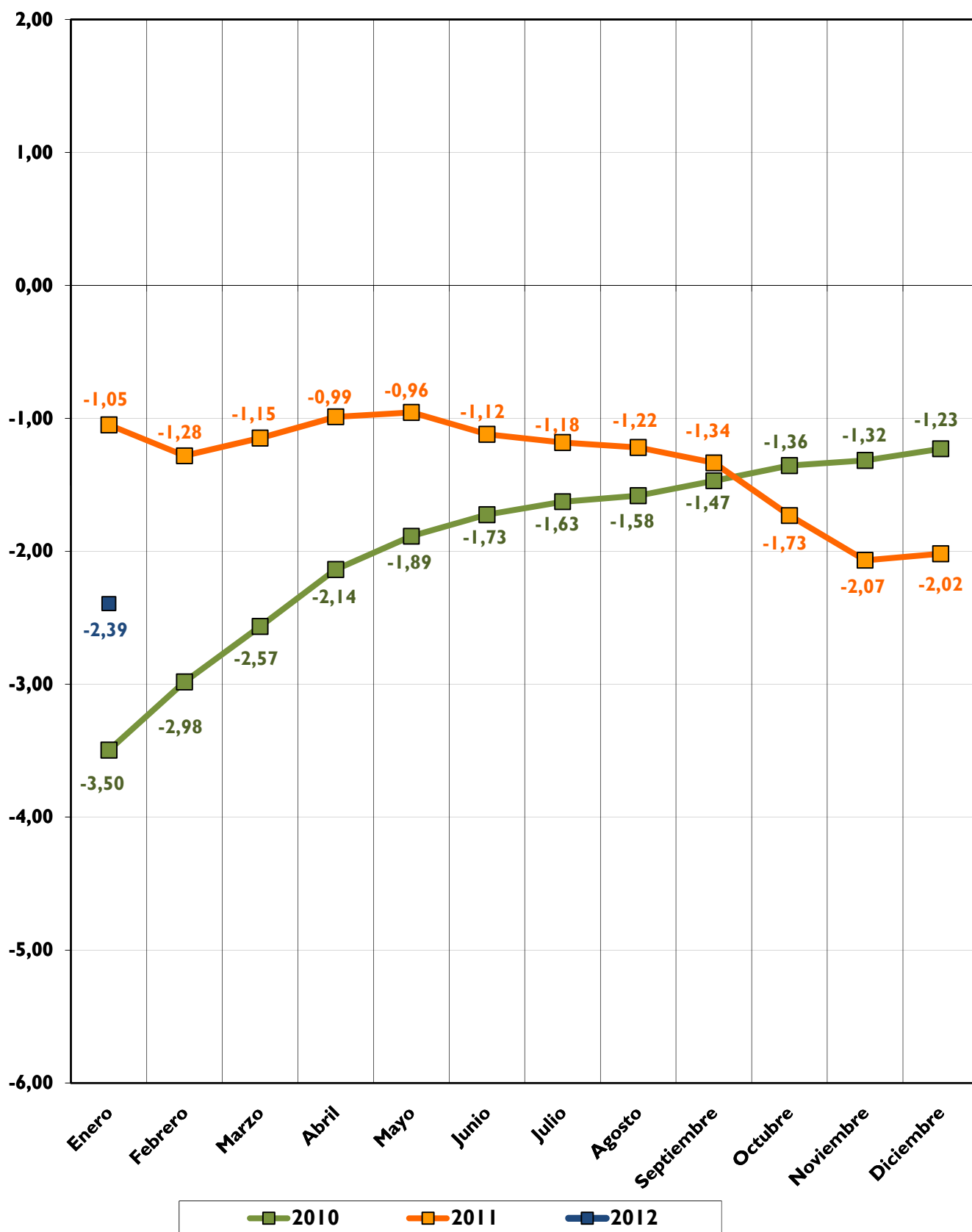
. VARIACIÓN MENSUAL



. VARIACIÓN ANUAL

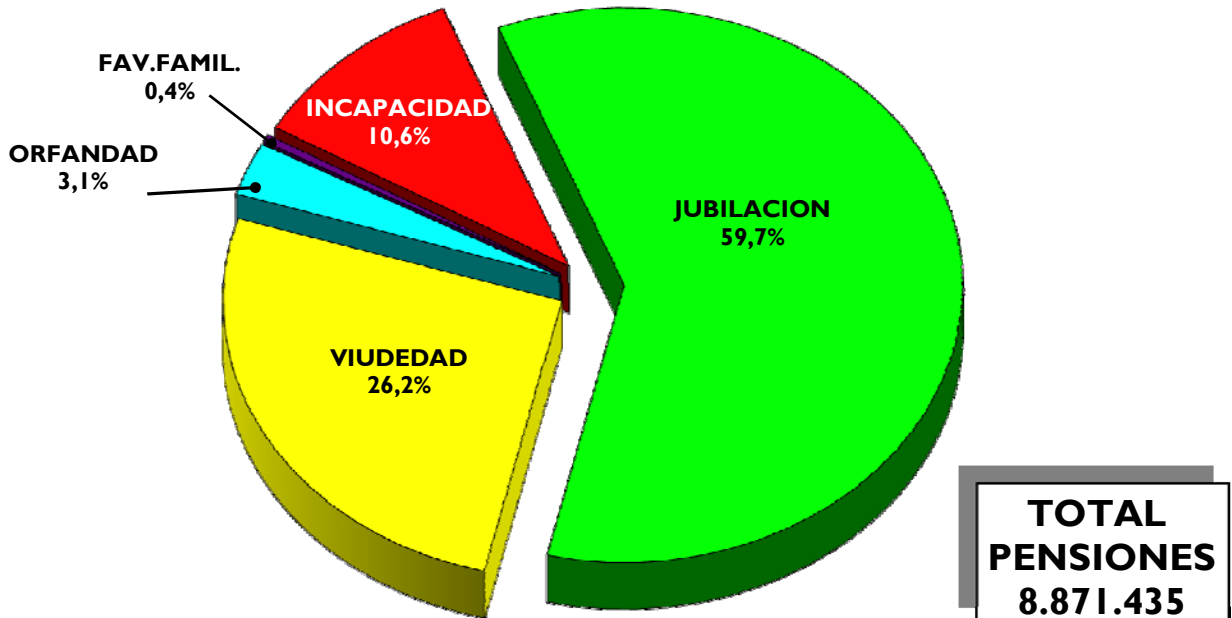


TASAS DE VARIACIÓN INTERANUAL DE LA AFILIACIÓN



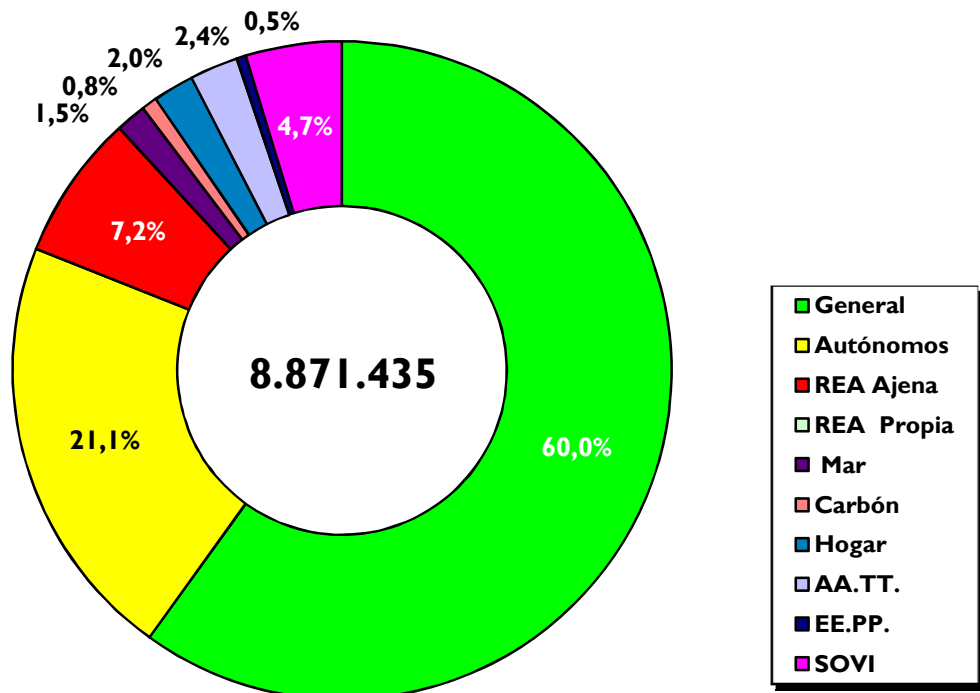
DISTRIBUCION DEL NUMERO DE PENSIONES POR CLASES

I DE ENERO DE 2012



DISTRIBUCION DEL NUMERO DE PENSIONES POR REGIMENES

I DE ENERO DE 2012



EVOLUCION DE LA PENSION MEDIA MENSUAL TOTAL SISTEMA

DISTRIBUCION POR CLASES

Importe en Euros y a 31 de Diciembre

AÑOS	INCAPACIDAD PERMANENTE	JUBILACION	VIUEDAD	ORFANDAD	FAVOR FAMILIAR	TOTAL
1990	284,33	308,07	188,76	157,84	190,59	267,23
1991	309,89	335,32	208,79	168,84	204,10	291,58
1992	335,41	361,88	229,53	179,28	217,70	315,86
1993	361,36	392,82	246,46	189,34	183,75	340,65
1994	380,49	416,39	258,36	196,48	193,56	359,81
1995	403,64	443,96	273,07	205,11	203,74	382,57
1996	428,83	472,57	288,52	174,63	209,54	404,28
1997	472,25	478,90	297,83	181,40	218,04	420,70
1998	493,70	496,63	307,27	186,14	226,09	435,46
1999	514,98	513,73	316,50	190,51	234,77	449,43
2000	543,25	539,19	333,15	200,54	249,16	471,79
2001	577,99	569,16	350,92	212,57	267,77	498,36
2002	606,00	592,34	370,06	220,37	280,56	519,36
2003	641,22	625,28	397,95	234,30	302,75	550,44
2004	671,21	654,90	434,30	252,26	331,36	581,56
2005	702,69	688,68	454,90	271,36	354,79	612,14
2006	736,57	729,32	478,81	287,92	379,69	647,26
2007	765,74	770,62	500,60	302,87	402,99	681,46
2008	806,50	822,24	531,51	326,34	432,11	725,88
2009	836,19	862,55	556,52	341,48	449,69	760,68
2010	854,21	893,21	574,25	351,45	462,81	786,51
2011	873,26	923,73	588,83	360,86	474,29	811,42
I-I-2012	883,05	936,43	598,56	367,62	482,70	822,82

II. Incremento Interanual en %

AÑOS	INCAPACIDAD PERMANENTE	JUBILACION	VIUEDAD	ORFANDAD	FAVOR FAMILIAR	TOTAL
1991	8,99	8,84	10,61	6,97	7,09	9,11
1992	8,24	7,92	9,93	6,18	6,66	8,33
1993	7,74	8,55	7,37	5,62	-15,59	7,85
1994	5,29	6,00	4,83	3,77	5,34	5,62
1995	6,08	6,62	5,69	4,39	5,26	6,33
1996	6,24	6,44	5,66	-14,86	2,85	5,67
1997	10,13	1,34	3,22	3,88	4,05	4,06
1998	4,54	3,70	3,17	2,61	3,70	3,51
1999	4,31	3,44	3,00	2,35	3,84	3,21
2000	5,49	4,96	5,26	5,27	6,13	4,98
2001	6,39	5,56	5,33	6,00	7,47	5,63
2002	4,85	4,07	5,45	3,67	4,78	4,21
2003	5,81	5,56	7,54	6,32	7,91	5,98
2004	4,68	4,74	9,14	7,67	9,45	5,65
2005	4,69	5,16	4,74	7,57	7,07	5,26
2006	4,82	5,90	5,26	6,10	7,02	5,74
2007	3,96	5,66	4,55	5,19	6,14	5,28
2008	5,32	6,70	6,17	7,75	7,23	6,52
2009	3,68	4,90	4,70	4,64	4,07	4,79
2010	2,16	3,55	3,19	2,92	2,92	3,40
2011	2,23	3,42	2,54	2,68	2,48	3,17
I-I-2012	2,09	3,37	2,56	2,80	2,58	3,12

(*) Incremento sobre mismo período de 2011

EVOLUCION DE LA PENSION MEDIA MENSUAL INCAPACIDAD PERMANENTE

Importe en Euros y a 31 de Diciembre

	General	Autó- nomos	REA		Trab. Mar	Minería Carbón	Emp. Hogar	Accid. Trabajo	Enferm. Profes.	SOVI	TOTAL SISTEMA
			C. Ajena	C. Propia							
1990	348,94	242,18	245,29	225,78	329,31	465,81	227,64	262,41	493,78	146,92	284,33
1991	381,15	260,08	263,71	242,21	354,17	521,37	244,12	295,11	553,27	155,05	309,89
1992	413,74	276,07	280,20	257,13	376,77	576,12	259,16	329,16	619,89	162,50	335,41
1993	446,32	291,15	295,83	271,45	398,48	626,72	273,30	364,26	685,26	169,66	361,36
1994	470,40	301,13	306,31	281,66	415,72	672,25	283,36	393,33	731,63	174,77	380,49
1995	499,17	315,19	318,85	294,15	434,07	722,25	296,29	426,60	783,18	181,40	403,64
1996	529,44	332,05	332,56	307,88	455,98	775,47	309,50	460,62	834,69	188,56	428,83
1997	575,52	331,55	312,23	274,51	481,54	726,11	287,90	557,93	820,04	192,67	472,25
1998	595,37	347,28	319,08	281,39	495,07	770,38	293,64	587,35	840,04	196,31	493,70
1999	614,91	362,48	325,81	288,74	510,02	811,08	299,11	615,89	862,72	199,45	514,98
2000	642,63	382,77	336,74	300,07	531,60	863,10	310,36	650,75	889,55	206,83	543,25
2001	678,13	406,13	350,55	314,72	559,12	925,70	324,15	694,27	911,96	214,47	577,99
2002	705,78	424,97	360,72	325,89	579,33	972,31	333,30	727,22	931,28	220,53	606,00
2003	740,92	451,31	375,48	342,18	610,57	1.032,24	346,11	770,01	955,81	229,15	641,23
2004	770,84	475,64	386,65	356,94	637,00	1.081,40	355,60	804,04	970,55	239,27	671,21
2005	804,60	504,47	408,85	377,51	666,59	1.136,41	386,24	842,72	988,91	297,43	702,69
2006	837,48	532,71	425,34	397,57	694,81	1.190,91	403,86	881,81	1.011,70	312,15	736,57
2007	865,92	557,68	439,48	415,71	719,88	1.189,44	418,52	914,63	1.015,25	324,54	765,74
2008	906,19	558,74	462,06		759,72	1.252,23	443,12	958,97	1.043,84	342,06	806,50
2009	931,06	595,70	479,10		788,67	1.292,98	463,07	991,59	1.060,87	355,65	836,19
2010	945,52	614,78	491,48		806,13	1.315,84	474,69	1.011,76	1.060,71	364,39	854,21
2011	961,77	632,79	503,67		824,03	1.349,81	487,27	1.032,90	1.070,50	370,68	873,26
1-1-2012	927,54	641,16			833,23	1.363,38	497,34	1.042,07	1.080,03	378,26	883,05

Incremento Interanual en %

	General	Autó- nomos	REA		Trab. Mar	Minería Carbón	Emp. Hogar	Accid. Trabajo	Enferm. Profes.	SOVI	TOTAL SISTEMA
			C. Ajena	C. Propia							
1991	9,23	7,39	7,51	7,28	7,55	11,93	7,24	12,46	12,05	5,53	8,99
1992	8,55	6,15	6,26	6,16	6,38	10,50	6,16	11,54	12,04	4,80	8,24
1993	7,88	5,46	5,58	5,57	5,76	8,78	5,46	10,66	10,54	4,41	7,74
1994	5,39	3,43	3,54	3,76	4,33	7,26	3,68	7,98	6,77	3,01	5,29
1995	6,12	4,67	4,09	4,44	4,42	7,44	4,56	8,46	7,05	3,79	6,08
1996	6,06	5,35	4,30	4,67	5,05	7,37	4,46	7,97	6,58	3,95	6,24
1997	8,70	-0,15	-6,12	-10,84	5,60	-6,37	-6,98	21,13	-1,75	2,18	10,13
1998	3,45	4,75	2,20	2,51	2,81	6,10	1,99	5,27	2,44	1,89	4,54
1999	3,28	4,38	2,11	2,61	3,02	5,28	1,86	4,86	2,70	1,60	4,31
2000	4,51	5,60	3,35	3,92	4,23	6,41	3,76	5,66	3,11	3,70	5,49
2001	5,52	6,10	4,10	4,88	5,18	7,25	4,44	6,69	2,52	3,70	6,39
2002	4,08	4,64	2,90	3,55	3,62	5,04	2,82	4,75	2,12	2,83	4,85
2003	4,98	6,20	4,09	5,00	5,39	6,16	3,84	5,88	2,63	3,91	5,81
2004	4,04	5,39	2,97	4,31	4,33	4,76	2,74	4,42	1,54	4,42	4,68
2005	4,38	6,06	5,74	5,76	4,65	5,09	8,62	4,81	1,89	24,31	4,69
2006	4,09	5,60	4,03	5,31	4,23	4,80	4,56	4,64	2,30	4,95	4,82
2007	3,40	4,69	3,32	4,56	3,61	-0,12	3,63	3,72	0,35	3,97	3,96
2008	4,65	0,19	5,14		5,53	5,28	5,88	4,85	2,82	5,40	5,32
2009	2,74	6,61	3,69		3,81	3,25	4,50	3,40	1,63	3,97	3,68
2010	1,55	3,20	2,58		2,21	1,77	2,51	2,03	-0,02	2,46	2,16
2011	1,72	2,93	2,48		2,22	2,58	2,65	2,09	0,92	1,73	2,23
1-1-2012 (*)	-3,10	2,91			2,05	2,31	2,89	1,85	0,69	1,88	2,09

(*) Incremento sobre mismo período de 2011

EVOLUCION DE LA PENSION MEDIA MENSUAL DE JUBILACION

I. Importe en Euros

	General	Autó-nomos	REA		Trab. Mar	Minería Carbón	Emp. Hogar	Accid. Trabajo	Enferm. Profes.	SOVI	TOTAL SISTEMA
			C. Ajena	C. Propia							
1990	394,60	242,04	252,61	240,77	419,34	609,71	221,44			143,91	308,07
1991	427,72	259,77	270,65	257,54	458,18	669,26	234,68			153,24	335,32
1992	459,52	276,76	287,24	272,66	492,30	720,29	246,66			162,33	361,88
1993	502,76	293,40	303,11	287,32	528,14	772,04	258,85			171,76	392,82
1994	524,73	306,10	314,38	297,81	555,88	816,90	267,67			178,88	416,39
1995	557,75	320,59	327,61	310,56	586,47	871,97	279,16			188,45	443,96
1996	591,14	338,87	343,12	325,06	620,11	933,80	291,22			198,64	472,57
1997	600,98	348,36	354,70	332,52	615,01	978,05	309,13	370,63	925,84	206,08	478,90
1998	623,26	358,43	362,66	339,83	636,08	1.021,22	314,79	393,49	962,51	212,75	496,63
1999	645,28	370,28	369,93	346,96	656,50	1.062,60	319,97	415,68	995,87	219,08	513,73
2000	675,81	389,85	384,79	361,85	685,94	1.116,73	333,53	445,83	1.038,62	230,21	539,19
2001	713,95	411,35	400,61	377,45	723,02	1.182,30	346,62	481,49	1.097,11	241,85	569,16
2002	743,06	427,60	411,32	388,13	752,03	1.236,74	355,13	512,58	1.144,93	251,67	592,34
2003	783,94	449,75	427,01	403,64	791,82	1.311,49	367,92	550,85	1.208,76	264,78	625,28
2004	820,10	469,23	438,63	415,10	825,02	1.375,37	376,99	583,79	1.265,36	279,18	654,90
2005	868,40	499,43	461,31	437,17	867,19	1.450,53	397,01	635,06	1.323,30	296,21	688,68
2006	917,88	529,95	484,77	459,97	910,28	1.528,77	417,44	682,19	1.384,36	310,13	729,32
2007	968,78	558,43	506,03	480,57	949,41	1.602,99	435,65	730,91	1.443,16	322,30	770,62
2008	1.029,95	559,39	536,71		1.005,03	1.695,39	461,26	793,87	1.511,45	339,14	822,24
2009	1.076,81	587,06	556,36		1.044,45	1.766,86	478,33	844,64	1.556,80	352,10	862,55
2010	1.111,11	608,11	569,83		1.070,72	1.816,03	489,99	887,49	1.579,56	361,25	893,21
2011	1.145,28	627,97	580,85		1.097,89	1.872,70	499,10	928,59	1.604,18	368,01	923,73
1-1-2012	1.101,58	639,13			1.111,01	1.891,67	511,04	939,23	1.619,72	377,62	936,43

II. Incremento Interanual en %

	General	Autó-nomos	REA		Trab. Mar	Minería Carbón	Emp. Hogar	Accid. Trabajo	Enferm. Profes.	SOVI	TOTAL SISTEMA
			C. Ajena	C. Propia							
1991	8,39	7,33	7,14	6,96	9,26	9,77	5,98			6,48	8,84
1992	7,43	6,54	6,13	5,87	7,45	7,62	5,10			5,93	7,92
1993	9,41	6,01	5,52	5,38	7,28	7,19	4,94			5,81	8,55
1994	4,37	4,33	3,72	3,65	5,25	5,81	3,41			4,14	6,00
1995	6,29	4,73	4,21	4,28	5,50	6,74	4,30			5,35	6,62
1996	5,99	5,70	4,73	4,67	5,74	7,09	4,32			5,41	6,44
1997	1,66	2,80	3,37	2,29	-0,82	4,74	6,15			3,75	1,34
1998	3,71	2,89	2,25	2,20	3,43	4,41	1,83	6,17	3,96	3,23	3,70
1999	3,53	3,31	2,01	2,10	3,21	4,05	1,64	5,64	3,47	2,98	3,44
2000	4,73	5,29	4,01	4,29	4,48	5,09	4,24	7,25	4,29	5,08	4,96
2001	5,64	5,52	4,11	4,31	5,41	5,87	3,92	8,00	5,63	5,05	5,56
2002	4,08	3,95	2,67	2,83	4,01	4,60	2,45	6,46	4,36	4,06	4,07
2003	5,50	5,18	3,81	3,99	5,29	6,04	3,60	7,47	5,57	5,21	5,56
2004	4,61	4,33	2,72	2,84	4,19	4,87	2,46	5,98	4,68	5,44	4,74
2005	5,89	6,44	5,17	5,32	5,11	5,46	5,31	8,78	4,58	6,10	5,16
2006	5,70	6,11	5,08	5,21	4,97	5,39	5,15	7,42	4,61	4,70	5,90
2007	5,55	5,37	4,39	4,48	4,30	4,85	4,36	7,14	4,25	3,92	5,66
2008	6,31	0,17	6,06		5,86	5,76	5,88	8,61	4,73	5,22	6,70
2009	4,55	4,95	3,66		3,92	4,22	3,70	6,40	3,00	3,82	4,90
2010	3,19	3,59	2,42		2,51	2,78	2,44	5,07	1,46	2,60	3,55
2010	3,07	3,27	1,93		2,54	3,12	1,86	4,63	1,56	1,87	3,42
1-1-2012 (*)	-2,14	3,39			2,38	2,86	2,23	4,46	1,33	2,30	3,37

(*) Incremento sobre mismo período de 2011

EVOLUCION DE LA PENSION MEDIA MENSUAL DE VIUDEDAD

I. Importe en Euros

	General	Autó-nomos	REA		Trab. Mar	Minería Carbón	Emp. Hogar	Accid. Trabajo	Enferm. Profes.	SOVI	TOTAL SISTEMA
			C. Ajena	C. Propia							
1990	208,89	173,49	178,32	158,07	197,84	190,39	133,16	230,18	218,67	112,13	188,76
1991	230,95	189,86	197,28	172,95	218,71	229,59	143,29	254,47	242,94	122,05	208,79
1992	253,32	207,05	217,42	188,42	240,22	253,78	152,77	279,29	268,35	133,67	229,53
1993	273,07	217,14	228,95	197,80	254,72	272,16	159,57	299,14	287,52	141,41	246,46
1994	286,85	224,50	237,53	204,54	266,20	287,97	164,91	314,77	302,72	146,82	258,36
1995	303,45	234,58	249,05	213,44	280,31	307,32	172,17	333,46	322,20	154,45	273,07
1996	320,96	245,31	260,71	222,93	295,02	327,78	178,52	349,66	343,25	162,50	288,52
1997	332,20	246,15	267,05	227,73	304,10	343,09	181,34	366,11	359,29	168,28	297,83
1998	342,89	250,76	272,76	232,22	312,37	357,54	183,66	378,74	374,61	173,81	307,27
1999	353,40	256,23	278,19	236,84	321,49	372,72	186,18	391,19	390,41	180,23	316,50
2000	371,16	269,09	292,83	247,93	338,20	394,77	192,10	411,34	414,34	190,62	333,15
2001	391,28	281,88	305,24	258,60	355,00	418,47	199,36	433,00	439,45	201,32	350,92
2002	413,68	294,09	315,29	268,30	373,08	446,72	208,09	461,84	467,91	211,23	370,06
2003	446,60	311,32	330,29	283,69	400,08	489,76	223,05	499,28	512,46	224,03	397,95
2004	490,74	334,64	345,36	301,40	433,68	547,61	244,04	548,68	570,72	238,61	434,30
2005	513,05	347,01	360,76	315,38	453,11	579,96	250,50	575,45	607,27	253,93	454,90
2006	538,38	364,95	380,31	332,25	476,65	612,03	258,70	604,00	644,87	269,44	478,81
2007	561,02	382,02	398,42	347,49	498,37	641,72	265,43	630,72	679,38	283,57	500,60
2008	593,86	391,10	423,80		529,28	683,23	276,40	667,01	727,32	302,59	531,51
2009	619,52	411,22	445,59		553,91	716,92	283,48	696,02	769,39	317,73	556,52
2010	636,94	426,51	461,81		571,41	740,34	287,31	715,54	798,54	330,01	574,25
2011	652,04	437,57	469,99		584,47	764,46	290,93	733,21	825,73	341,28	588,83
1-1-2012	640,30	446,60			594,79	774,17	294,88	743,30	836,88	351,10	598,56

II. Incremento Interanual en %

	General	Autó-nomos	REA		Trab. Mar	Minería Carbón	Emp. Hogar	Accid. Trabajo	Enferm. Profes.	SOVI	TOTAL SISTEMA
			C. Ajena	C. Propia							
1991	10,56	9,43	10,63	9,42	10,55	20,59	7,61			8,85	10,61
1992	9,69	9,06	10,21	8,94	9,84	10,53	6,61			9,51	9,93
1993	7,80	4,87	5,30	4,98	6,03	7,24	4,46			5,79	7,37
1994	5,04	3,39	3,75	3,41	4,51	5,81	3,34			3,83	4,83
1995	5,79	4,49	4,85	4,35	5,30	6,72	4,41			5,20	5,69
1996	5,77	4,57	4,68	4,45	5,25	6,66	3,69			5,21	5,66
1997	3,50	0,34	2,43	2,15	3,08	4,67	1,58			3,56	3,22
1998	3,22	1,87	2,14	1,97	2,72	4,21	1,28	3,45	4,26	3,29	3,17
1999	3,07	2,18	1,99	1,99	2,92	4,24	1,37	3,29	4,22	3,69	3,01
2000	5,02	5,02	5,26	4,68	5,20	5,92	3,18	5,15	6,13	5,76	5,26
2001	5,42	4,75	4,24	4,31	4,97	6,00	3,78	5,27	6,06	5,61	5,33
2002	5,73	4,33	3,29	3,75	5,09	6,75	4,38	6,66	6,48	4,93	5,45
2003	7,96	5,86	4,76	5,74	7,24	9,63	7,19	8,11	9,52	6,06	7,54
2004	9,88	7,49	4,56	6,24	8,40	11,81	9,41	9,89	11,37	6,51	9,13
2005	4,55	3,70	4,46	4,64	4,48	5,91	2,65	4,88	6,40	6,42	4,74
2006	4,94	5,17	5,42	5,35	5,20	5,53	3,27	4,96	6,19	6,11	5,26
2007	4,21	4,68	4,76	4,59	4,56	4,85	2,60	4,42	5,35	5,25	4,55
2008	5,85	2,38	6,37		6,20	6,47	4,13	5,75	7,06	6,71	6,17
2009	4,32	5,14	5,14		4,65	4,93	2,56	4,35	5,78	5,00	4,70
2010	2,81	3,72	3,64		3,16	3,27	1,35	2,80	3,79	3,86	3,19
2011	2,37	2,59	1,77		2,29	3,26	1,26	2,47	3,41	3,42	2,54
1-1-2012 (*)	-0,99	2,81			2,36	3,09	1,15	2,42	3,32	3,99	2,56

(*) Incremento sobre mismo período de 2011

EJECUCION DEL PRESUPUESTO DE INGRESOS

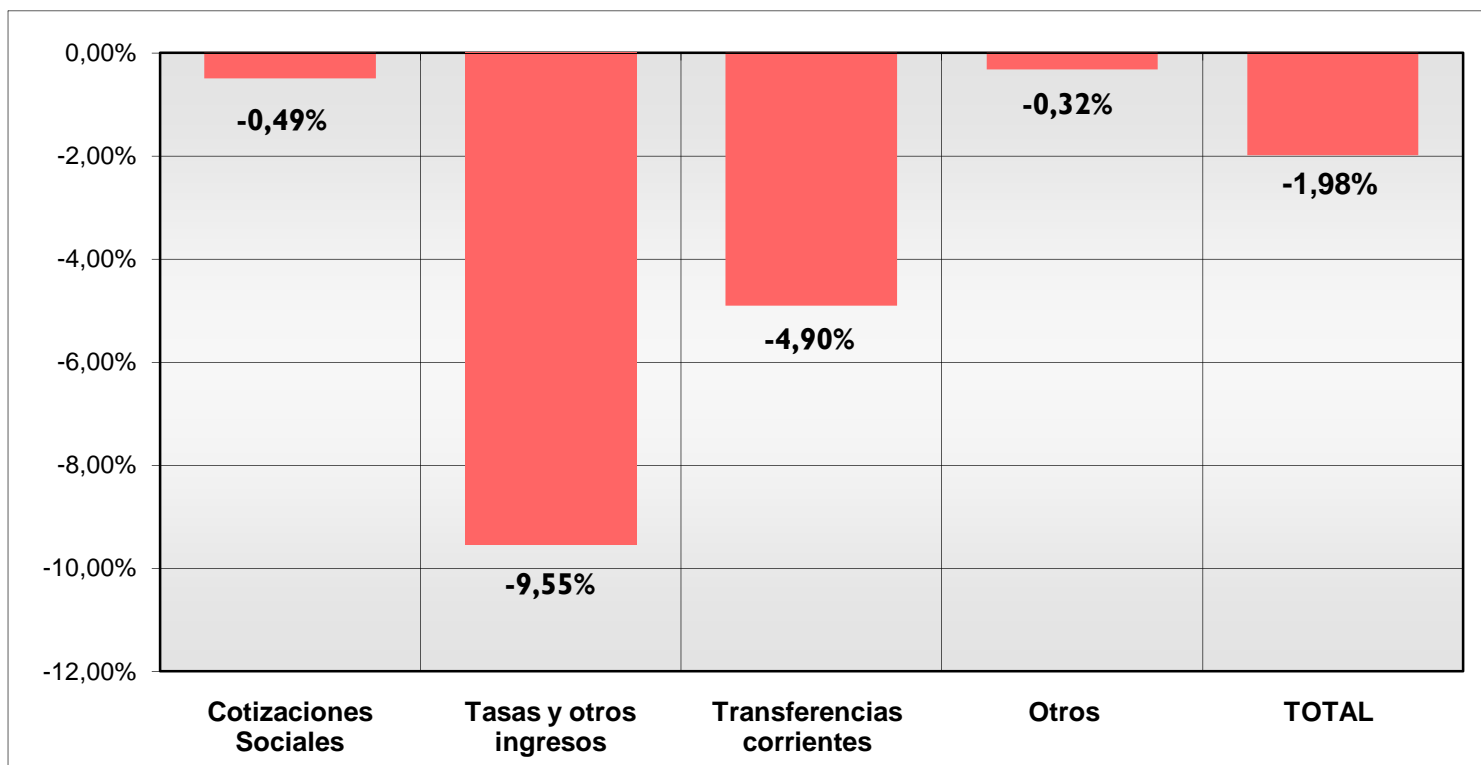
AGREGADO DE ENTIDADES Y TESORERÍA GENERAL DE LA SEGURIDAD SOCIAL

ACUMULADO AL MES DE DICIEMBRE

(Millones de Euros.)

CLASIFICACION ECONOMICA	PREVISIONES DE INGRESOS 2.011	DERECHOS RECONOCIDOS HASTA DICIEMBRE DE 2011	% DE EJECUCION	TASAS VARIACION RESPECTO AÑO ANTERIOR
Cotizaciones Sociales	99.325,96	94.609,34	95,25%	-0,49%
Tasas y otros ingresos	1.397,39	946,15	67,71%	-9,55%
Transferencias corrientes	11.497,47	11.418,19	99,31%	-4,90%
Otros	3.765,82	3.466,52	92,05%	-0,32%
Activos, pasivos financieros y remanentes tesorería	36,81	1.509,09	4099,67%	-42,20%
TOTAL	116.023,44	111.949,29	96,49%	-1,98%

VARIACIÓN INTERANUAL EN %



RECAUDACION EN VIA EJECUTIVA

diciembre-I I

(Millones de Euros)

FECHAS	URES	JUZGADO SOCIAL	M° ECONOMIA Y HACIENDA	DEDUCCIONES		VARIACION INTERANUAL	
				S.PUBLICO	T O T A L	Absoluta	en %
1985		93,09	33,61		126,70		
1986		90,07	88,25		178,32	51,62	40,74
1987	0,32	96,68	122,38		219,38	41,06	23,03
1988	234,62	84,79	9,53	12,19	341,13	121,75	55,50
1989	313,55	65,87		17,94	397,36	56,22	16,48
1990	335,36	28,55		5,25	369,16	-28,20	-7,10
1991	386,08	1,77		9,29	397,13	27,97	7,58
1992	462,39			10,33	472,72	75,59	19,03
1993	495,65			12,36	508,01	35,29	7,46
1994	665,27			29,38	694,65	186,64	36,74
1995	692,10			112,59	804,69	110,04	15,84
1996	675,38			67,12	742,49	-62,20	-7,73
1997	784,69			75,87	860,56	118,07	15,90
1998	832,17			76,70	908,87	48,31	5,61
1999	842,32			101,84	944,16	35,29	3,88
2000	861,81			104,98	966,79	22,63	2,40
2001	877,35			58,01	935,36	-31,43	-3,25
2002	954,95			67,64	1.022,59	87,23	9,33
2003	1.023,50			84,54	1.108,04	85,45	8,36
2004	1.055,82			99,86	1.155,68	47,64	4,30
2005	1.160,09			79,77	1.239,86	84,18	7,28
2006	1.283,80			106,60	1.390,40	150,54	12,14
2007	1.289,56			87,61	1.377,17	-13,23	-0,95
2008	1.217,85			77,59	1.295,44	-81,73	-5,93
2009	1.452,84			56,68	1.509,52	214,08	16,53
2010	1.578,41			24,19	1.602,60	93,08	6,17
2011							
Enero	121,38			4,46	125,84		
Febrero	120,33			4,62	124,95		
Marzo	138,44			7,65	146,09		
Abril	124,67			4,32	128,99		
Mayo	126,47			5,00	131,47		
Junio	138,30			7,92	146,22		
Julio	137,42			7,23	144,65		
Agosto	107,50			5,73	113,23		
Septiembre	120,43			7,11	127,54		
Octubre	119,69			10,81	130,50		
Noviembre	125,83			11,38	137,21		
Diciembre	120,67			120,67	241,34		
Acumulado							
2011	1.501,13			196,90	1.698,03		

EVOLUCION DE LA RECAUDACION EN VIA EJECUTIVA

diciembre-11

En millones de euros

