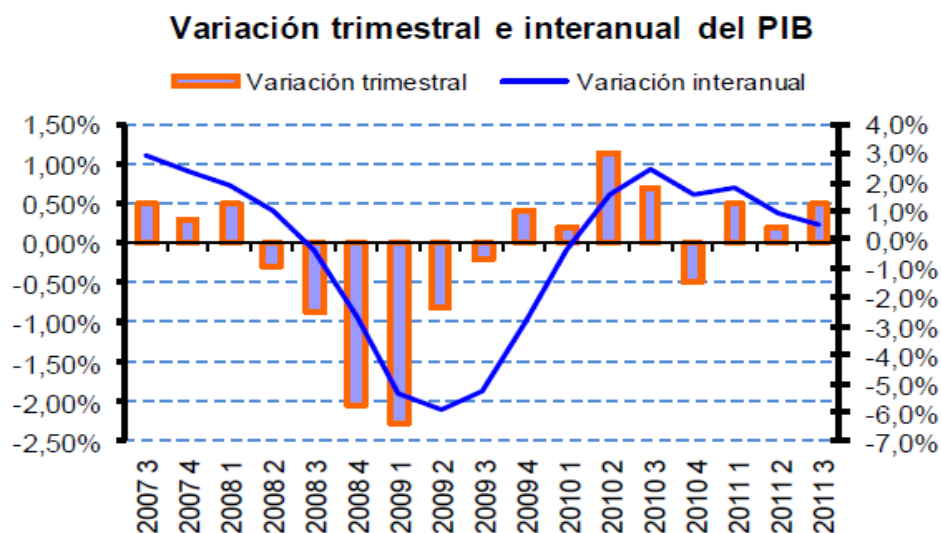


## REINO UNIDO

### COMENTARIO GENERAL

#### Situación política, económica y social

Según los últimos datos publicados por la Office for National Statistics relativos al cuarto trimestre de 2011 el PIB disminuyó en 0,2% en el cuarto trimestre de 2011.

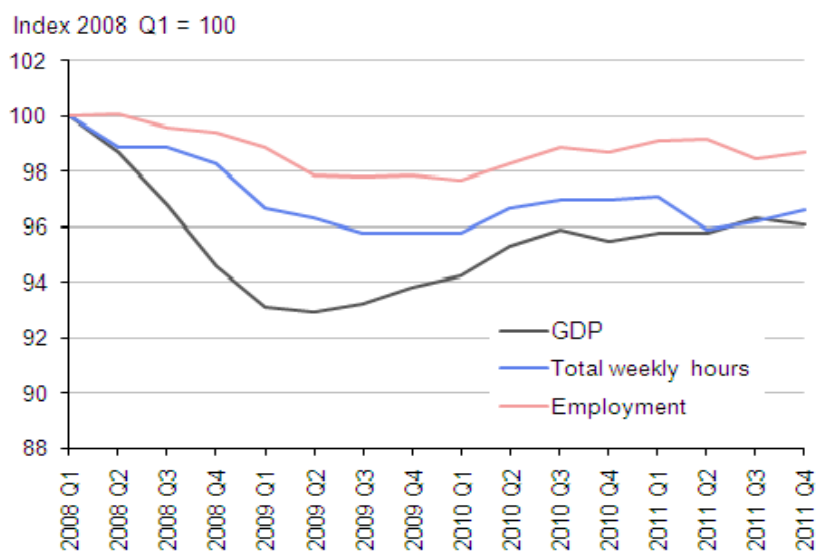


Fuente: "UK output, income and expenditure", ONS

En el siguiente gráfico puede apreciarse la evolución de PIB, empleo y horas semanales trabajadas:

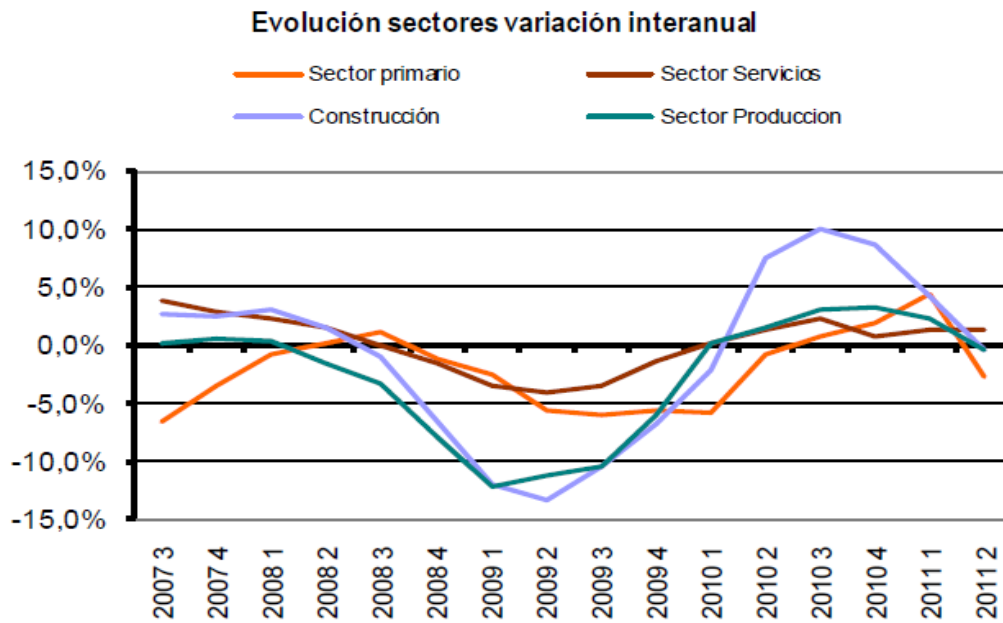
#### GDP, employment and total weekly hours worked

2011 Q4



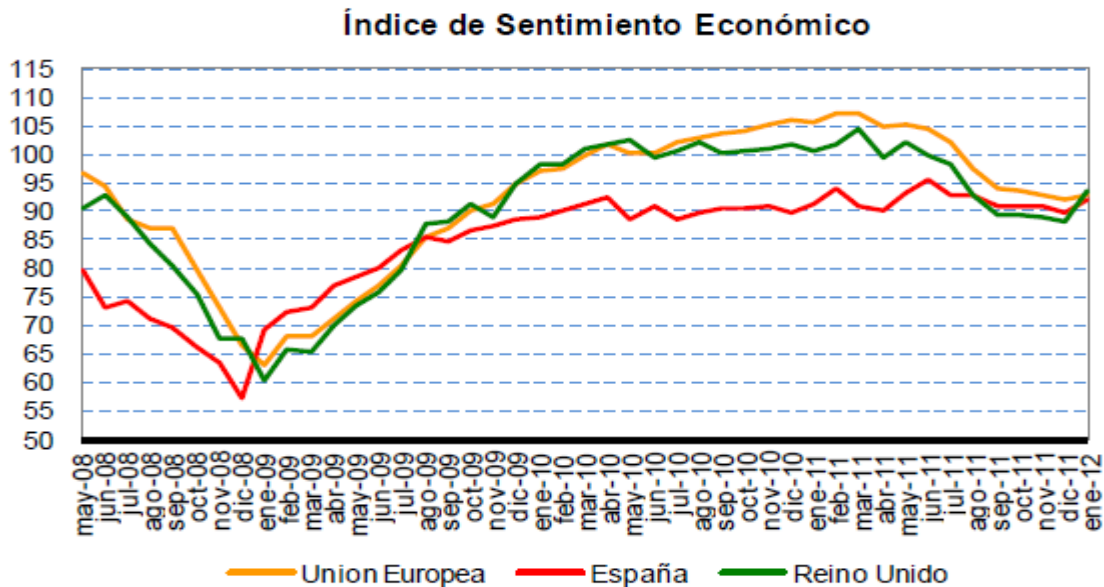
Fuente: ONS

A continuación la evolución de los sectores productivos en los últimos cuatro años:



Fuente: "UK output, income and expenditure", ONS

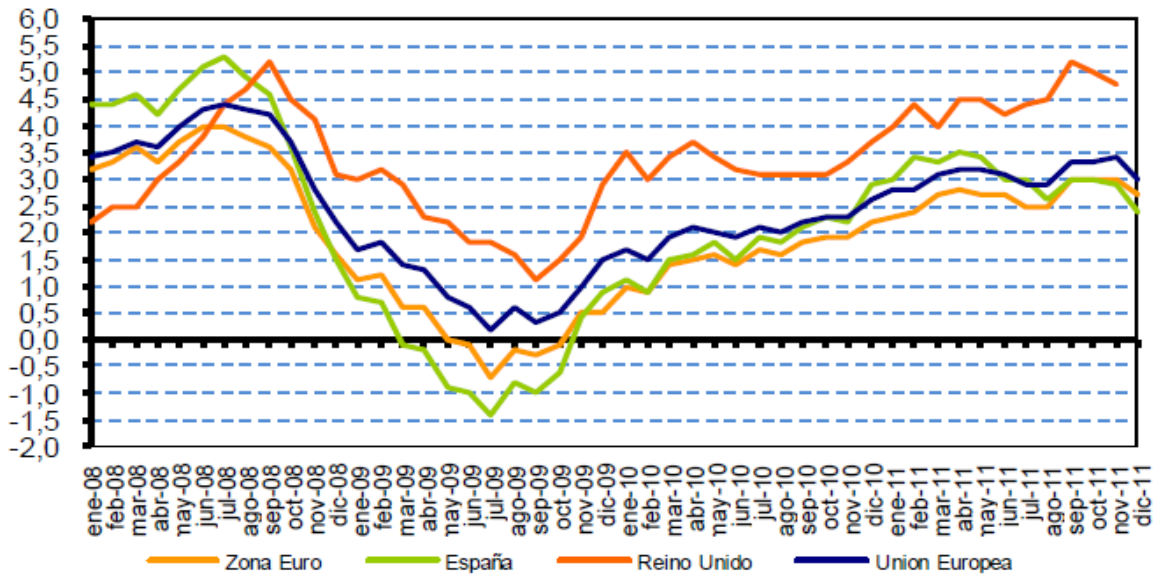
En términos de confianza empresarial, el Índice de Sentimiento Económico sitúa a España y al Reino Unido al mismo nivel, como se observa en el siguiente cuadro. El Índice de Sentimiento Económico es un indicador compuesto por cinco indicadores de confianza sectoriales con distinta ponderación: indicador de confianza industrial (40%), indicador de confianza del sector servicios (30%), indicador de confianza de la construcción (5%), indicador de confianza de los consumidores (20%) e indicador de confianza del comercio minorista (5%).



Fuente: European Commission

A continuación se recoge una tabla comparativa del IPC en España, el Reino Unido, la Zona Euro y la Unión Europea.

### Comparativa IPC



Fuente: Eurostat