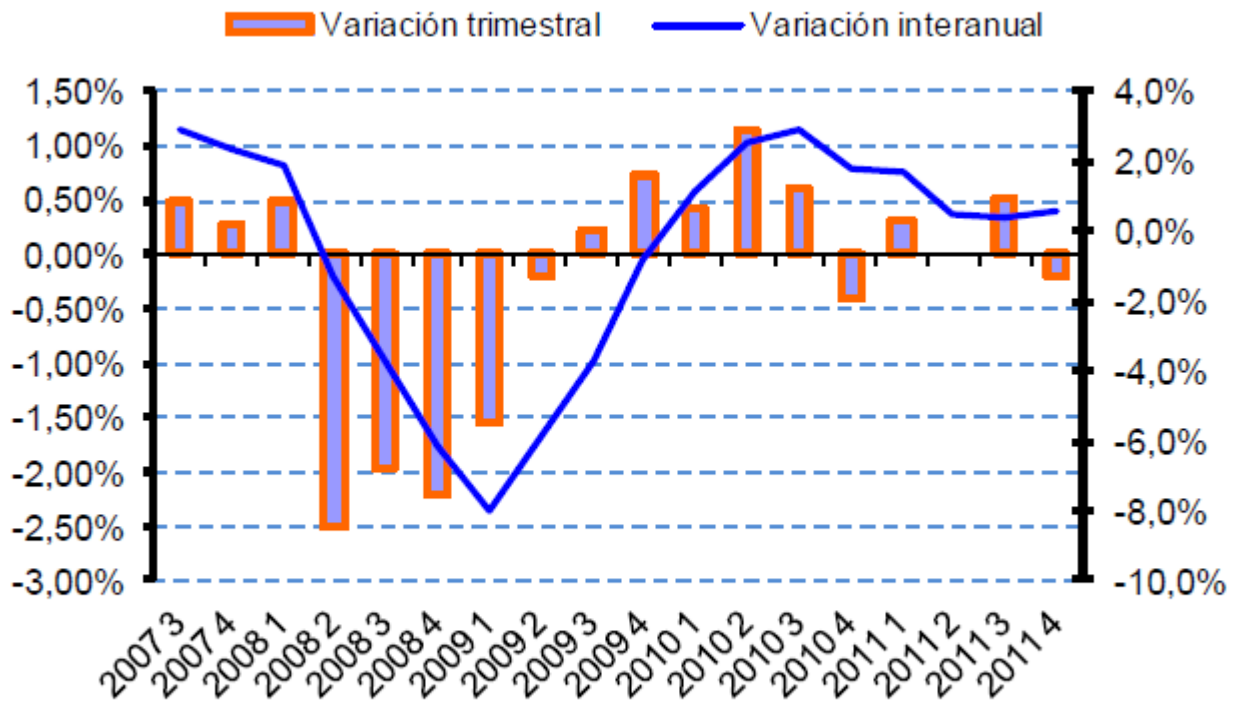


## REINO UNIDO

### COMENTARIO GENERAL

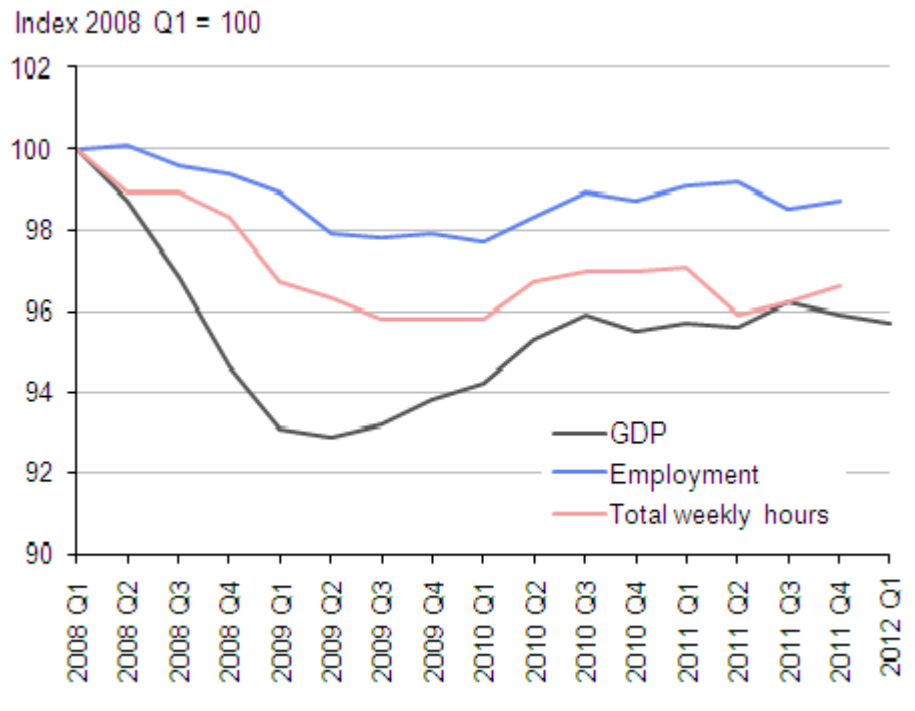
Según los últimos datos publicados por la Office for National Statistics relativos al primer cuatrimestre de 2012, el PIB disminuyó en 0,2%.

### Variación trimestral e interanual del PIB



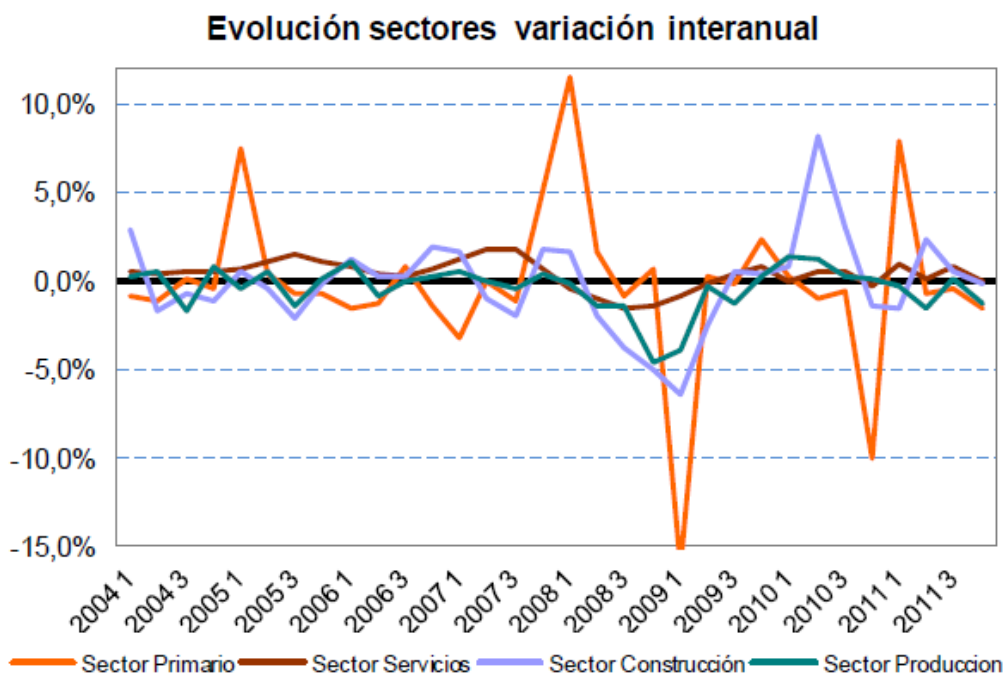
Fuente: "Quarterly National Accounts", ONS

En el siguiente gráfico puede apreciarse la evolución de PIB, empleo y horas semanales trabajadas:



Fuente: ONS

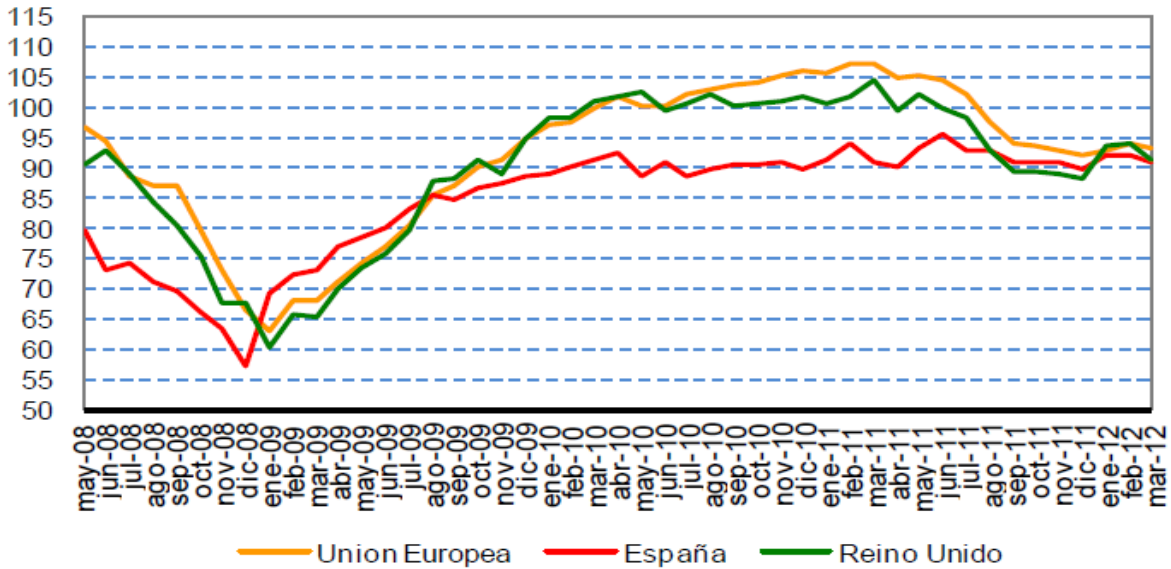
A continuación la evolución de los sectores productivos en los últimos años:



Fuente: "Quarterly National Accounts", ONS

En términos de confianza empresarial, el Índice de Sentimiento Económico sitúa a España y al Reino Unido al mismo nivel, como se observa en el siguiente cuadro. El Índice de Sentimiento Económico es un indicador compuesto por cinco indicadores de confianza sectoriales con distinta ponderación: indicador de confianza industrial (40%), indicador de confianza del sector servicios (30%), indicador de confianza de la construcción (5%), indicador de confianza de los consumidores (20%) e indicador de confianza del comercio minorista (5%).

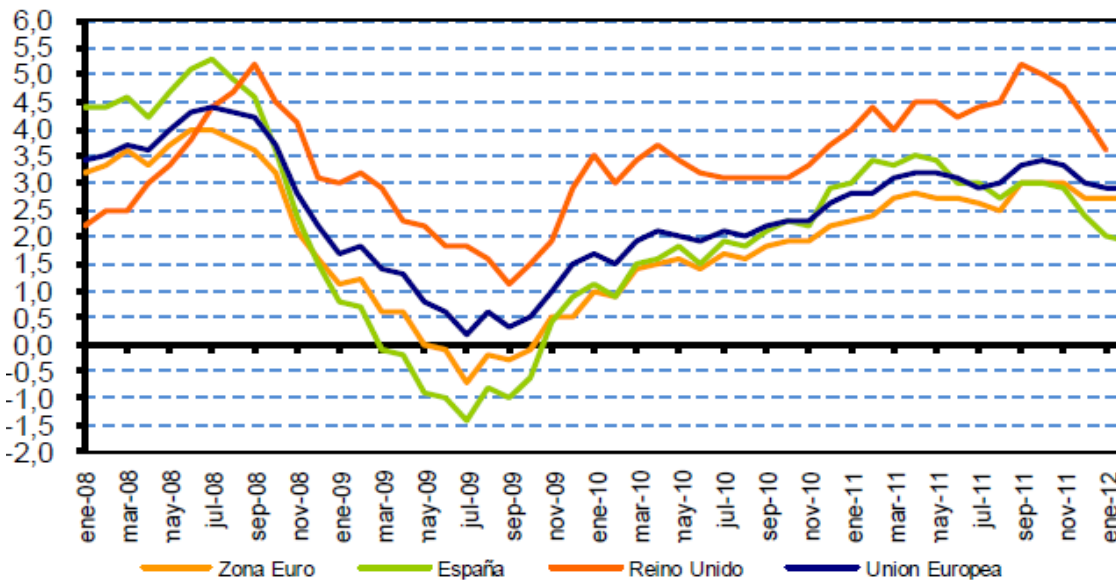
### Índice de Sentimiento Económico



Fuente: European Commission

A continuación se recoge una tabla comparativa del IPC en España, el Reino Unido, la Zona Euro y la Unión Europea.

### Comparativa IPC



Fuente: Eurostat