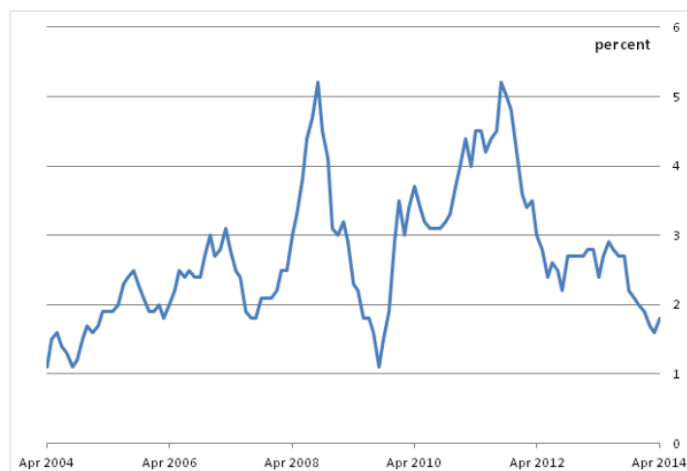


REINO UNIDO

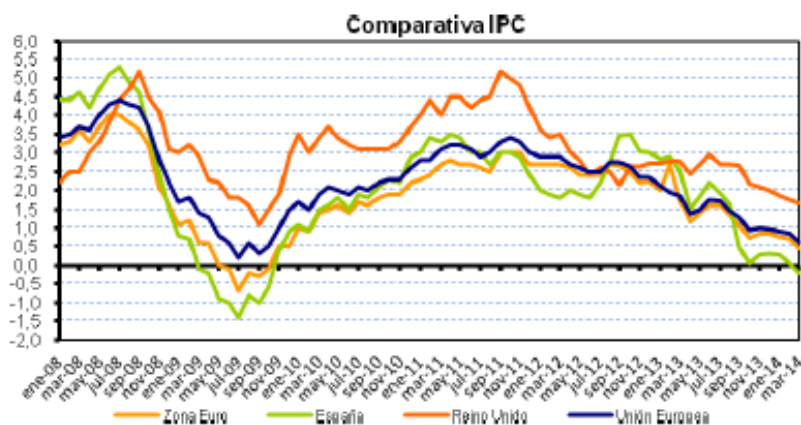
COMENTARIO GENERAL

El índice de precios al consumo (CPI) se incrementó en dos décimas en el mes de abril de 2014 situándose en el 1,8%, gracias a la subida de los precios del transporte y el combustible. En el siguiente gráfico puede apreciarse la evolución del IPC durante los últimos 10 años.



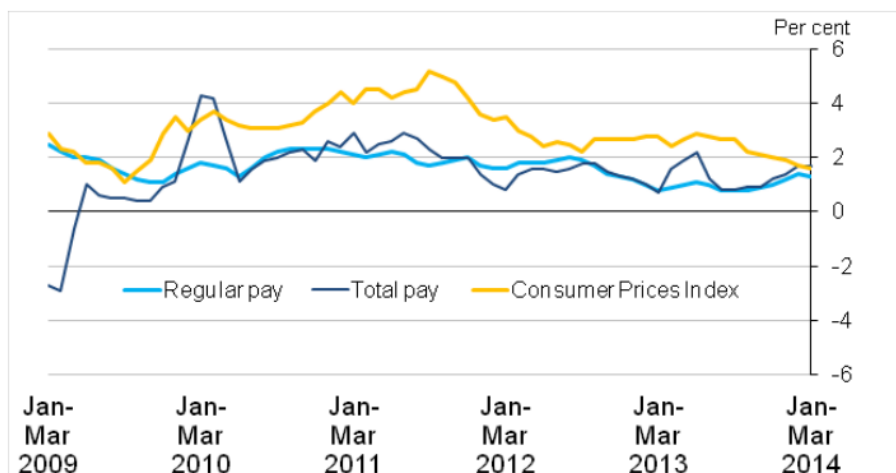
Source: Office for National Statistics

A continuación se incluye una tabla comparativa de la inflación en la Zona Euro, España, el Reino Unido y la UE.



Fuente: Eurostat

En el siguiente gráfico se puede apreciar la evolución del salario medio total (incluidas bonificaciones), el salario básico (excluidas bonificaciones) y el IPC en el período enero-marzo 2009 a enero-marzo 2014.



Source: Office for National Statistics

En marzo de 2014, el salario medio total se situaba en 474 libras semanales y el salario básico en 449 libras semanales.

En el período enero-marzo 2014, el salario total de los asalariados en Reino Unido aumentó en un 1,7% con respecto al año anterior. En ese mismo período, el IPC se incrementó un 1,6%.

Elecciones locales y europeas en Reino Unido

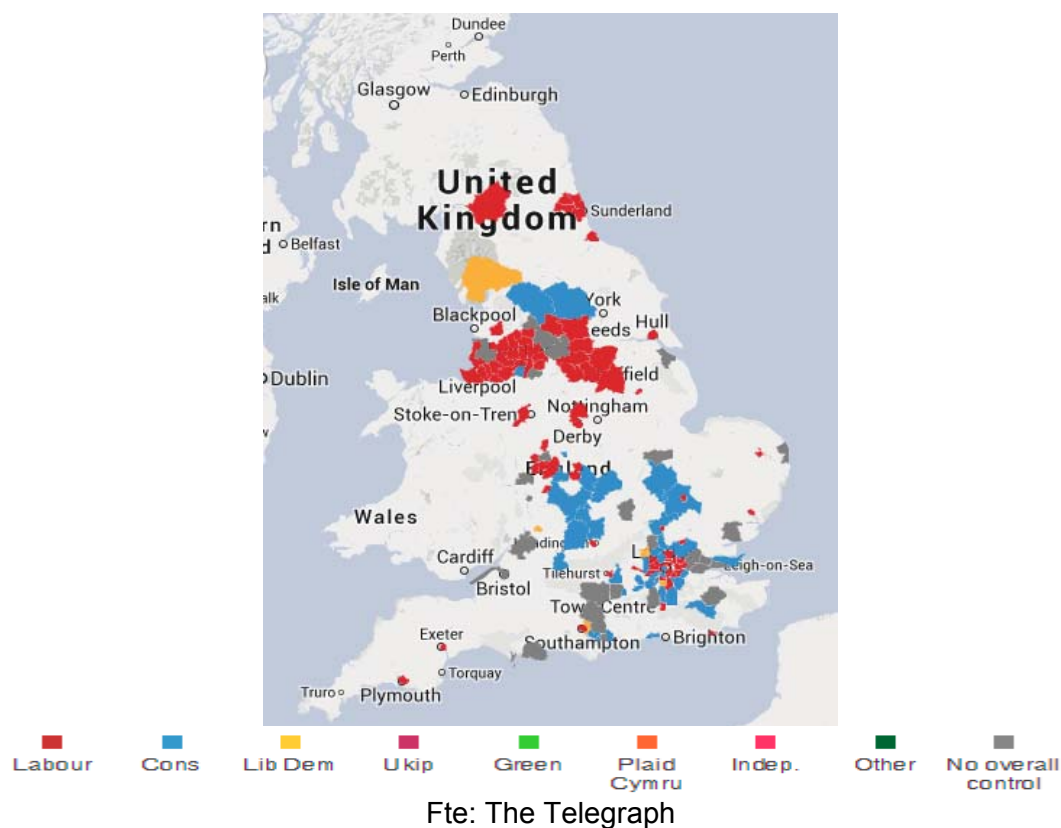
El jueves 22 de mayo se celebraron elecciones locales en 172 municipios de Inglaterra e Irlanda del Norte. Este mismo día, los británicos estaban llamados a las urnas para elegir a sus diputados europeos.

Resultados elecciones locales

Los ganadores de las presentes elecciones han sido los partidos Laborista y Ukip, que han obtenido unos resultados más que satisfactorios. Particularmente, éstos últimos que han sobrepasado las expectativas que auguraban los expertos (100 concejales), logrando un total de 163, un asombroso incremento de 161, aunque no han conseguido el control absoluto de ningún ayuntamiento. Por su parte, el partido Laborista, recuperado gracias al apoyo de sus votantes, ha logrado 338 concejales más y el control de 82 ayuntamientos, aumentando en seis los resultados de las anteriores elecciones.

Por otro lado, los partidos Conservador y Liberal Demócrata han sido los grandes derrotados del sufragio. El partido Conservador ha registrado una pérdida de 230 concejales y 11 ayuntamientos, mientras que la pérdida del partido Liberal Demócrata ha sido aún mayor, 310 concejales y 2 ayuntamientos.

A continuación se muestra en un mapa la distribución de votos en relación con los partidos que gobernarán en cada municipio:



Los siguientes datos muestran el reparto de concejales y ayuntamientos, así como la variación con respecto a las elecciones previas:

AYUNTAMIENTOS DE INGLATERRA

	Partido Laborista	Partido Conservador	Liberal Demócrata	UKIP	GREEN	OTROS	NOC*
Nº Concejales	2101	1360	427	163	38	125	---
Variación elecciones previas	+338	-230	-310	+161	+18	+23	---
Ayuntamientos controlados	84	41	6	0	0	0	31
Variación elecciones previas	+6	-11	-2	0	0	0	+7

Fuente: Elaboración propia con datos procedentes de la BBC

* Ayuntamientos no controlados al 100% por ningún partido. Susceptible de coalición.

NOTA. Aún restan de contabilizar los votos del Ayuntamiento de Tower Hamlets,.

AYUNTAMIENTOS DE IRLANDA DEL NORTE

	Unión Democrática	Sinn Féin	Social demócratas y Laboristas	Partido de Coalición	OTROS
Nº Concejales	130	105	88	66	73

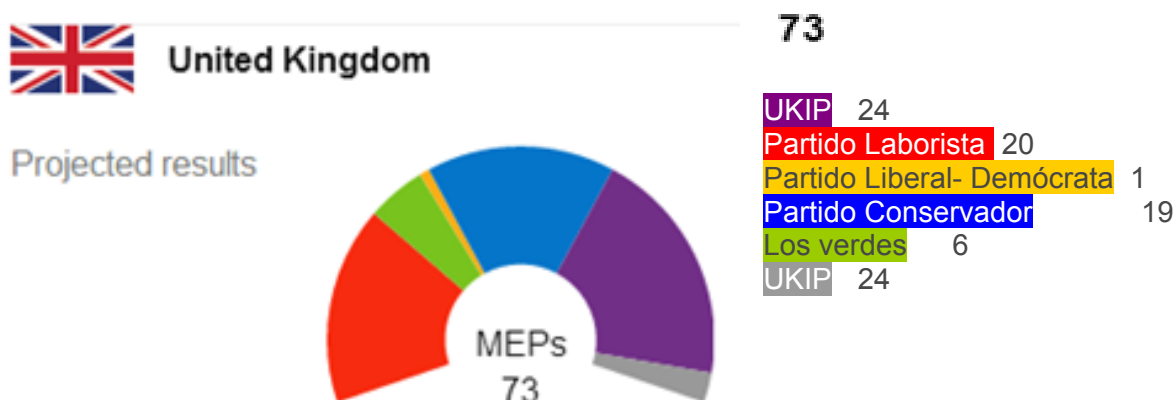
Fuente: Elaboración propia con datos procedentes de la BBC

Resultados elecciones europeas

Entre los días 22 y 25 de mayo se han celebrado, a lo largo de la geografía comunitaria, las primeras elecciones al Parlamento Europeo después de los cambios introducidos por el Tratado de Lisboa de 2007. Los resultados de unos comicios marcados por una crisis económica generalizada han sido, cuanto menos, novedosos.

Reino Unido ha dado la mayoría de sus votos al partido Ukip, que ha aumentado sus diputados en 11, consiguiendo 24 escaños. Los laboristas se han visto avalados por sus seguidores y alcanzaron los 20 escaños, 7 más que en las anteriores elecciones. Los grandes derrotados son, nuevamente, los partidos Conservador y Liberal Demócrata, ambos con saldo negativo. Los conservadores, habiendo perdido siete diputados, sitúan sus cifras en 19 escaños, mientras que los Liberal Demócratas pierden 10 conservando tan solo 1 diputado.

El gráfico y cuadro siguientes muestran los resultados de las elecciones europeas en Reino Unido:



Fuente: Parlamento Europeo

	UKIP	Partido Laborista	Partido Conservador	GREEN	Partido Nacionalista Escocés	Liberal Demócrata	Plaid Cymru
Nº Escaños	24	20	19	3	2	1	1
Variación elecciones previas	+11	+7	-7	+1	0	-10	
						0	
Porcentaje votos	27,49 %	25,40%	23,93%	7,87%	2,46%	6,87%	0,71%

Fuente: Elaboración propia con datos procedentes de la BBC