

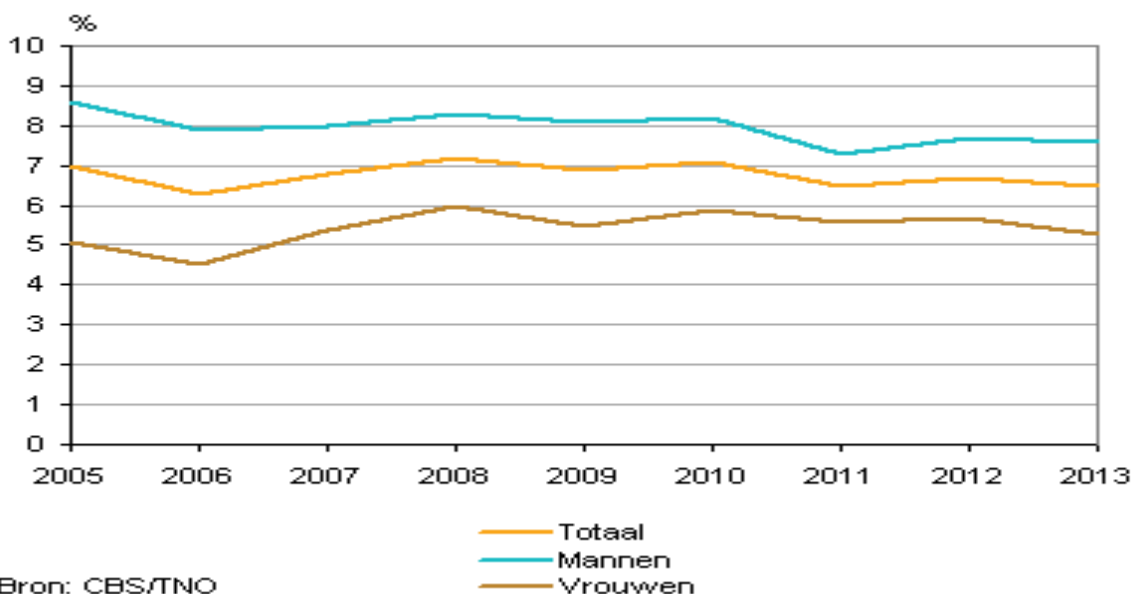
SEGURIDAD Y SALUD EN EL TRABAJO

PAÍSES BAJOS

UNO DE CADA 15 ASALARIADOS SUFRE UN ACCIDENTE LABORAL²⁷

En los Países Bajos, en 2013, hubo 458.000 trabajadores que tuvieron lesiones corporales o daños mentales como consecuencia de un accidente laboral, lo que supone uno de cada quince empleados (6,5%). Casi la mitad de ellos tuvieron bajas laborales con una duración de un día o más. La mayoría de los accidentes ocurrieron en el sector de la hostelería.

Trabajadores que han sufrido un accidente laboral, por sexo



Leyenda:

Totaal = Total

Mannen = Hombres

Vrouwen = Mujeres

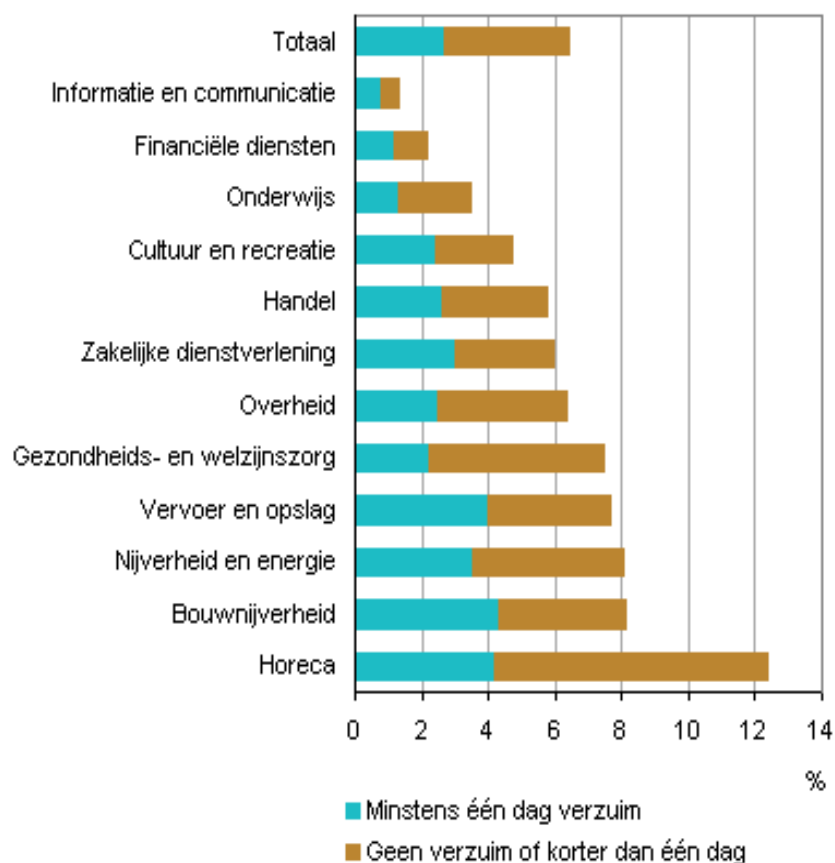
Bron: CBS/TNO = Fuente: CBS/TNO

El 5,3% de las mujeres y el 7,6% de los hombres tuvieron un accidente laboral en 2013. La diferencia se debe a que los hombres, con mayor frecuencia, realizan trabajos más peligrosos que las mujeres. No obstante, el porcentaje de accidentes laborales en los hombres se ha reducido desde 2005, mientras que el porcentaje de las mujeres aumentó un poco al principio y ahora se mantiene estable desde 2008. La evolución se relaciona con la disminución del número de hombres en el sector de la construcción y el aumento del número de mujeres empleadas en el sector de la sanidad.

Alrededor de un 70% de los trabajadores accidentados tuvo como consecuencia una lesión física como herida, fractura, esguince o quemadura. Más del 20% tuvo daños psíquicos, incluyendo daños psicológicos por amenaza o comportamiento agresivo y en casi un 10% de los casos, el accidente tuvo consecuencia de daños físicos y psíquicos.

²⁷Fuente: CBS, Oficina Central de Estadística, julio de 2014

Trabajadores que han sufrido un accidente laboral, por sector empresarial



Bron: CBS/TNO

Leyenda:

Totaal = Total

Informatie en comunitatie = Información y comunicación

Financieele diensten = Servicios financieros

Onderwijs = Educación

Cultuur en recreatie = Cultura y Ocio

Handel = Comercio

Zakelijke dienstverlening = prestación de servicios empresariales

Overheid = Administración

Gezondheids en welzijnszorg = Sanidad y cuidados sanitarios

Vervoer en opslag = Transporte y almacenaje

Nijverheid en energie = Industria y energía

Bouwnijverheid = Construcción

Horeca = Hostelería

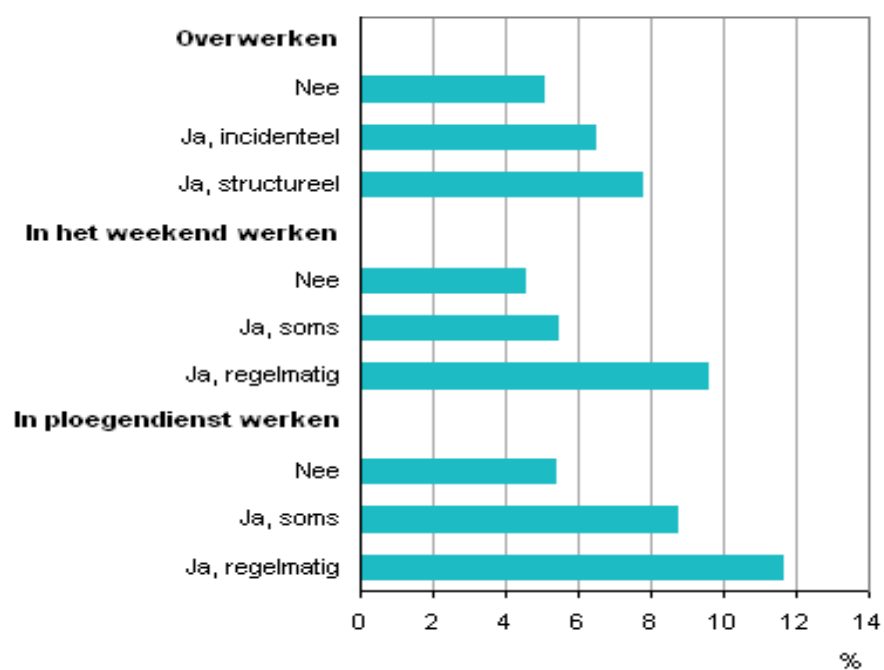
Minstens een dag verzuim = Al menos Baja de al menos un día de duración

Geen verzuim of porter dan een dag = Sin baja o baja de menos de un día de duración

Bron: CBS/TNO = Fuente: CBS/TNO

En 2013, un 8,2% de los trabajadores menores de 25 años tuvo un accidente con lesiones, un porcentaje que casi duplica al de los empleados mayores de 25 años. En contraste, los menores de 25 años estuvieron con baja laboral con menor frecuencia que los mayores de 25 años. Sólo uno de cada tres menores de 25 años estuvo de baja laboral uno o más días. Los jóvenes son los trabajadores más empleados en el sector de la hostelería. En este sector se producen muchos accidentes (un 12% de los empleados fueron víctimas de un accidente laboral), pero con pocas bajas laborales.

Los empleados con accidente de trabajo fuera del horario laboral, 2013



Bron: CBS/TNO