

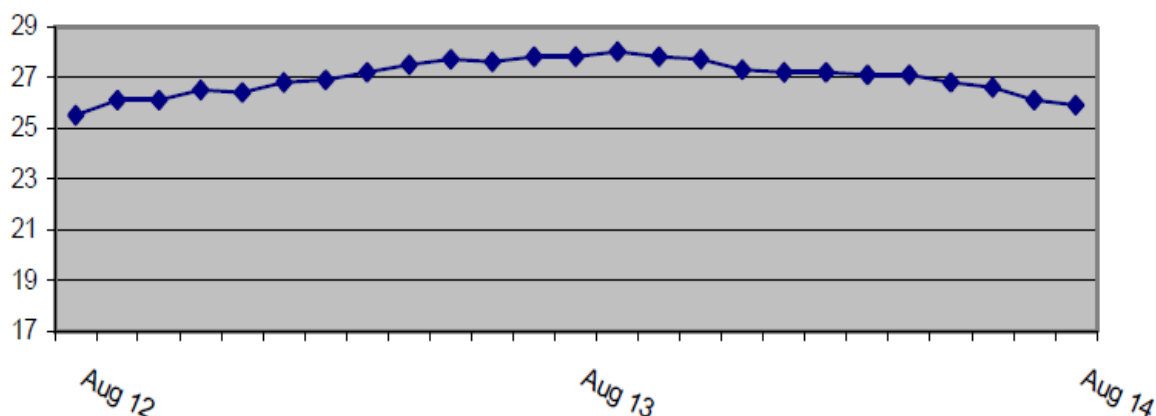
GRECIA

LOS DATOS DE AGOSTO.

En agosto de 2014, último dato publicado por la Autoridad Helena de Estadística – ELSTAT, los desempleados fueron 1.242.219, es decir 112.186 menos que el mes anterior (-8,3%) a nivel interanual y 15.698 menos que en julio de 2014 (-0,4%)

La tasa desestacionalizada de desempleo fue del 25,9%, frente al 26,1% del mes anterior y al 27,8% de agosto de 2013. La tasa de desempleo juvenil se cifró, en agosto, en un 49,3%.

Evolución de la tasa de desempleo mensual (Agosto 2012 - Agosto 2014)



En cuanto a las personas ocupadas, 3.551.148, su número registró una disminución del 0,4% (-15.698 personas) respecto al mes anterior, pero subió en términos interanuales (32.636 personas más, es decir +0,9%).

Tabla 1. Empleados, desempleados, población económicamente inactiva y tasa de paro (Agosto, 2009 - 2014)

	AGOSTO					
	2009	2010	2011	2012	2013	2014
Empleados	4.570.415	4.393.086	4.016.274	3.660.240	3.518.511	3.551.148
Desempleados	489.543	649.705	913.809	1.254.446	1.354.405	1.242.219
Inactivos	3.366.466	3.313.889	3.372.260	3.321.226	3.305.562	3.334.759
Tasa de paro	9,7	12,9	18,5	25,5	27,8	25,9

Tabla 2. Tasa de desempleo por género: Agosto 2009-2014

Género	AGOSTO					
	2009	2010	2011	2012	2013	2014
Hombres	7,1	10,2	15,8	22,7	24,6	23,1
Mujeres	13,2	16,4	22,2	29,2	32,0	29,5
Total	9,7	12,9	18,5	25,5	27,8	25,9

Tabla 3. Tasa de desempleo por tramos de edad: Agosto 2009-2014

Tramos de edad	AGOSTO					
	2009	2010	2011	2012	2013	2014
15-24 años	25,3	32,6	46,1	56,8	58,6	49,3
25-34 "	12,3	17,1	26,0	33,1	37,7	32,7
35-44 "	8,0	10,9	15,2	21,9	24,0	22,5
45-54 "	6,6	8,8	12,9	18,8	20,7	20,2
55-64 "	4,7	5,9	8,2	14,3	15,8	16,6
65-74 "	1,0	1,8	5,5	4,8	8,9	13,5
Total	9,7	12,9	18,5	25,5	27,8	25,9

Fuente: Elstat

**EVOLUCIÓN DEL DESEMPLEO JUVENIL
(meses de agosto 2009-2014)**

