

GRECIA

LOS DATOS PROVISIONALES DE FEBRERO

En febrero de 2015, último dato publicado por la Autoridad Helena de Estadística - ELSTAT, el desempleo ha registrado una tasa del 25,4% frente al 25,6% del mes anterior y al 27,2% de febrero de 2014. La tasa de desempleo juvenil se cifró, en febrero, en un 50,1%.

Evolución de la tasa de desempleo mensual (Febrero 2013 - Febrero 2015)

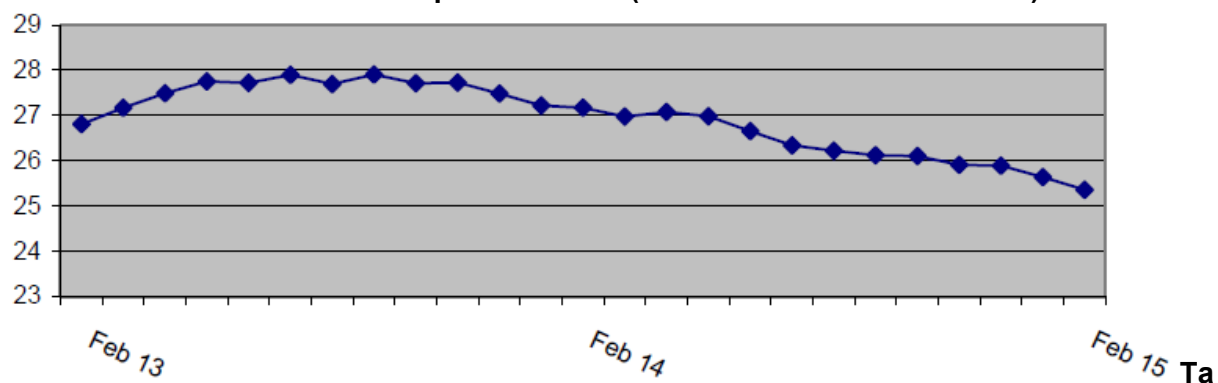


Tabla 1. Empleados, desempleados, población económicamente inactiva y tasa de paro (Febrero, 2010 - 2015)

	FEBRERO					
	2010	2011	2012	2013	2014	2015
Empleados	4.466.109	4.186.464	3.803.659	3.522.631	3.493.712	3.549.166
Desempleados	573.520	764.888	1.084.136	1.290.452	1.303.369	1.205.857
Inactivos	3.358.717	3.369.720	3.389.340	3.387.376	3.357.514	3.347.358
Tasa de paro	11,4	15,4	22,2	26,8	27,2	25,4

Tabla 2. Tasa de desempleo por género: Febrero 2010-2015

Género	FEBRERO					
	2010	2011	2012	2013	2014	2015
Hombres	8,5	12,8	19,3	24,0	24,4	22,4
Mujeres	15,3	19,0	25,9	30,4	30,7	29,1
Total	11,4	15,4	22,2	26,8	27,2	25,4

Tabla 3: Tasa de desempleo por tramos de edad: Febrero 2010-2015

Tramos de edad	FEBRERO					
	2010	2011	2012	2013	2014	2015
15-24 años	30,5	40,2	52,8	60,5	56,4	50,1
25-34 "	14,5	20,9	29,3	34,9	36,0	31,3
35-44 "	9,5	12,7	18,8	23,4	24,7	22,2
45-54 "	7,6	10,3	16,6	20,4	20,6	21,3
55-64 "	6,1	7,7	11,7	16,0	17,9	17,8
65-74 "	1,2	2,5	3,5	8,1	14,5	7,8
Total	11,4	15,4	22,2	26,8	27,2	25,4

Fuente: Elstat

EVOLUCIÓN DEL DESEMPLEO JUVENIL (meses de febrero 2010-2015)

