

LOS DATOS PROVISIONALES DE JUNIO

En junio de 2015, último dato publicado por la Autoridad Helena de Estadística, ELSTAT, el desempleo ha registrado una tasa del 25,2%, frente al 25,0% del mes anterior y al 26,6% de junio de 2014. La tasa de desempleo juvenil se cifró, en junio, en un 50,1%.

Evolución de la tasa de desempleo mensual (Junio 2013 – Junio 2015)

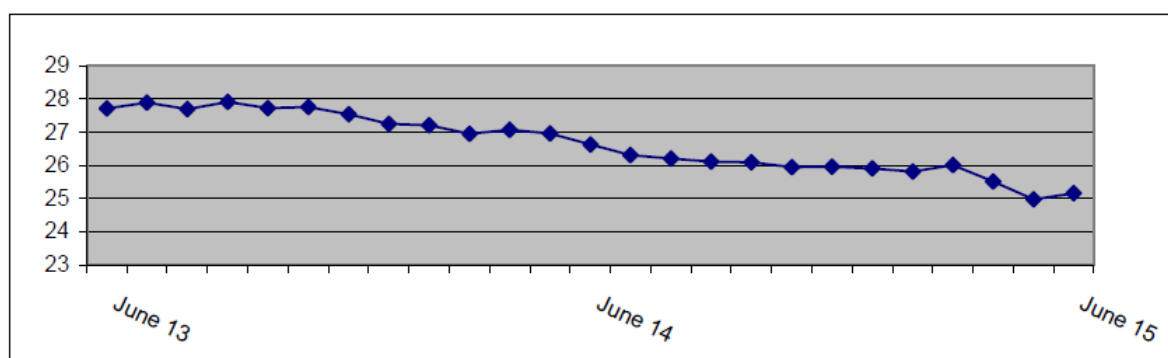


Tabla 1. Empleados, desempleados, población económicamente inactiva y tasa de paro (Junio, 2010 - 2015)

	JUNIO					
	2010	2011	2012	2013	2014	2015
Empleados	4.397.295	4.072.193	3.677.137	3.509.772	3.544.578	3.584.973
Desempleados	627.281	847.010	1.217.828	1.345.627	1.286.318	1.204.844
Inactivos	3.345.987	3.388.755	3.354.368	3.330.186	3.305.971	3.298.166
Tasa de paro	12,5	17,2	24,9	27,7	26,6	25,2

Tabla 2. Tasa de desempleo por género: Junio 2010-2015

Género	JUNIO					
	2010	2011	2012	2013	2014	2015
Hombres	10,0	14,4	22,1	24,8	23,5	21,7
Mujeres	15,9	21,0	28,5	31,5	30,6	29,5
Total	12,5	17,2	24,9	27,7	26,6	25,2

Tabla 3: Tasa de desempleo por tramos de edad: Junio 2010-2015

Tramos de edad	JUNIO					
	2010	2011	2012	2013	2014	2015
15-24 años	31,5	43,3	55,4	59,1	49,4	48,3
25-34 "	16,4	23,7	31,8	36,3	35,2	32,1
35-44 "	10,4	14,0	21,5	24,0	22,8	22,4
45-54 "	8,5	11,7	18,3	20,3	20,9	19,7
55-64 "	6,2	8,1	13,8	15,3	17,4	17,2
65-74 "	1,5	2,6	4,1	14,9	11,6	10,0
Total	12,5	17,2	24,9	27,7	26,6	25,2

Fuente: Elstat

EVOLUCIÓN DEL DESEMPLEO JUVENIL (meses de Junio 2010-2015)

