

## EMPLEO/DESEMPLEO

### ALEMANIA

#### CONTINÚA LA POSITIVA EVOLUCIÓN DE LOS ÚLTIMOS MESES

El presidente de la Agencia Federal de Empleo, Frank-Jürgen Weise, enfatizó la positiva evolución del mercado laboral registrada en noviembre gracias al descenso del desempleo y el fuerte crecimiento de la ocupación. La prensa alemana acentúa que la cifra de desempleo fue la más baja de los últimos 24 años. Según una encuesta, el sector económico espera que el próximo año se creen aproximadamente 200.000 puestos de trabajo.

Las cifras publicadas por la Agencia Federal de Empleo fueron:

El **número de desempleados** registrados en las Agencias de Empleo durante el mes de noviembre disminuyó en 16.000 personas respecto a octubre y en 13.000 personas en términos desestacionalizados. Con este descenso, la cifra de desempleo se situó en 2.633.000 personas. En comparación interanual había 84.000 personas desempleadas menos. La cuota de desempleo siguió invariable en 6,0%. En los últimos tres años se ha reducido el desempleo un 0,2% por término medio o, lo que es lo mismo, en 4.000 personas.

El **subempleo**, que comprende también a las personas que participan en medidas de integración laboral o están con incapacidad laboral, también registró una evolución positiva al descender la cifra en 8.000 personas respecto a octubre en términos desestacionalizados y en 154.000 en comparación interanual. La cifra de subempleo fue de 3.482.000 personas.

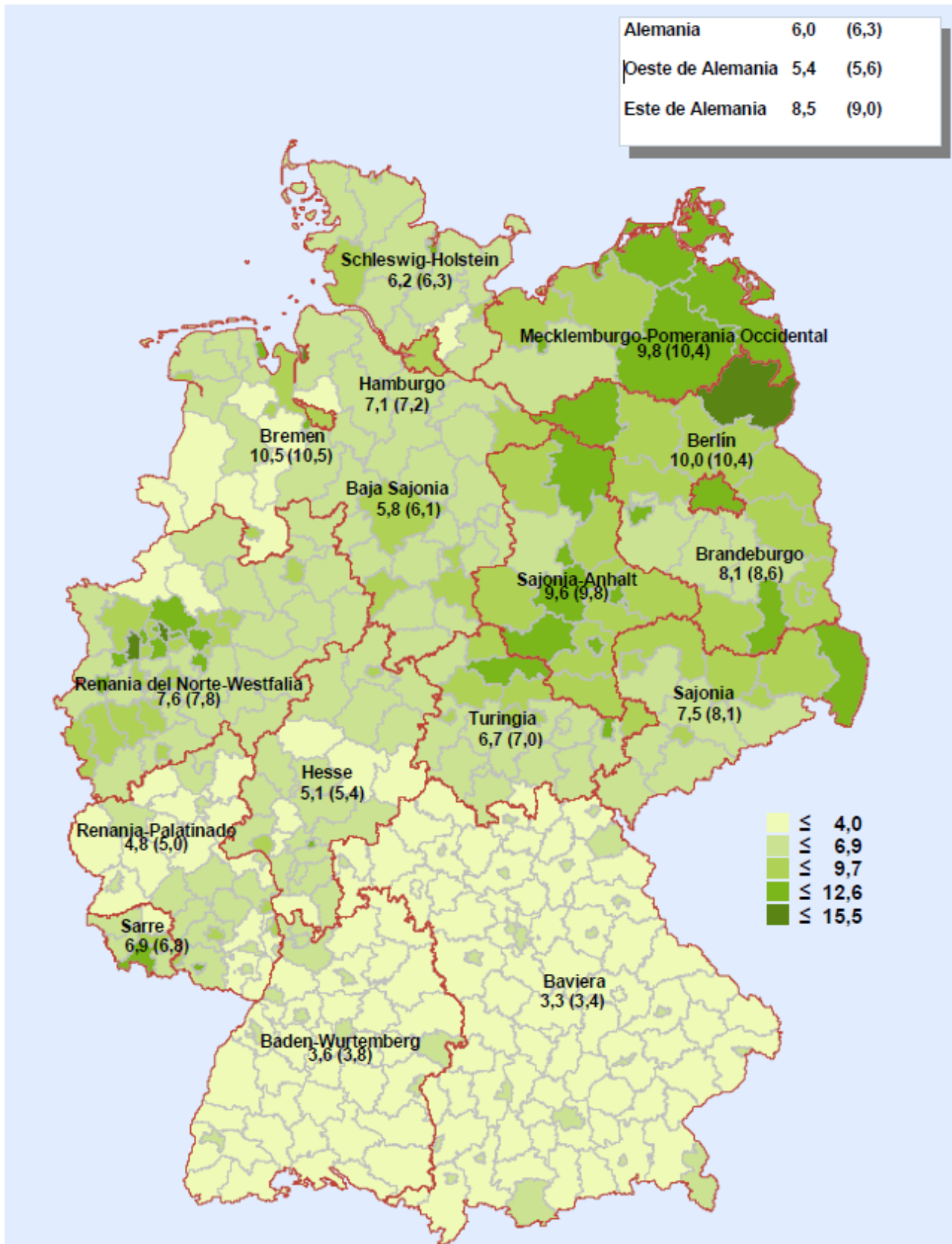
Según los criterios estadísticos de la OIT ofrecidos por la Oficina Federal de Estadística (Destatis), el desempleo se cifró en octubre en 1.860.000 personas y se registró una cuota de desempleo del 4,4%.

En noviembre había registradas en el ámbito del **seguro de desempleo contributivo** (ALG I) 764.000 personas, 70.000 menos en comparación interanual. En total, 748.000 personas percibieron la prestación contributiva por desempleo, 50.000 menos que hace un año. La cifra de beneficiarios de la **prestación no contributiva por desempleo** (ALG II) descendió en 13.000, al registrarse una cifra de 4.297.000 personas. Un 8,0% de la población alemana en edad laboral se encuentra en situación de necesidad. En el ámbito del seguro básico de desempleo estaban registradas 1.869.000 personas, 13.000 menos respecto a 2014. Una gran parte de los perceptores de la prestación no contributiva por desempleo (Alg II) no están desempleados, su situación se debe a que trabajan al menos 15 horas semanales, tienen hijos pequeños o familiares dependientes o se encuentran realizando todavía una formación profesional.

Continuó creciendo la **ocupación y la afiliación a la seguridad social alemana** en términos desestacionalizados. Según Destatis, la ocupación aumentó en octubre en 27.000 personas en cifras desestacionalizadas y en 385.000 en comparación interanual. La cifra de ocupación se elevó a 43.500.000 personas. Según cálculos preliminares de la Agencia Federal de Empleo, la afiliación de trabajadores a la seguridad social alemana se situó en septiembre en 31.350.000 personas, 60.000 más en cifras desestacionalizadas respecto a agosto y 688.000 más en comparación interanual.

La demanda de mano de obra continuó con la tendencia creciente de los últimos meses. En noviembre había registrados 610.000 puestos vacantes en la Agencia Federal de Empleo, aumentando en 96.000 respecto a 2014 y en 11.000 respecto a octubre en términos

desestacionalizados. Debido también a la activación originada por las navidades, se necesita personal especialmente en los campos profesionales de transportes y logística, así como en ventas. Le siguen las profesiones del sector de la ingeniería mecánica y la industria automotriz, transformación y procesamiento del metal, mecatrónica y tecnología energética y electrónica. El índice BA-X, indicador del nivel de demanda de mano de obra, creció en noviembre 4 puntos hasta los 206.



Fuente: Agencia Federal de Empleo

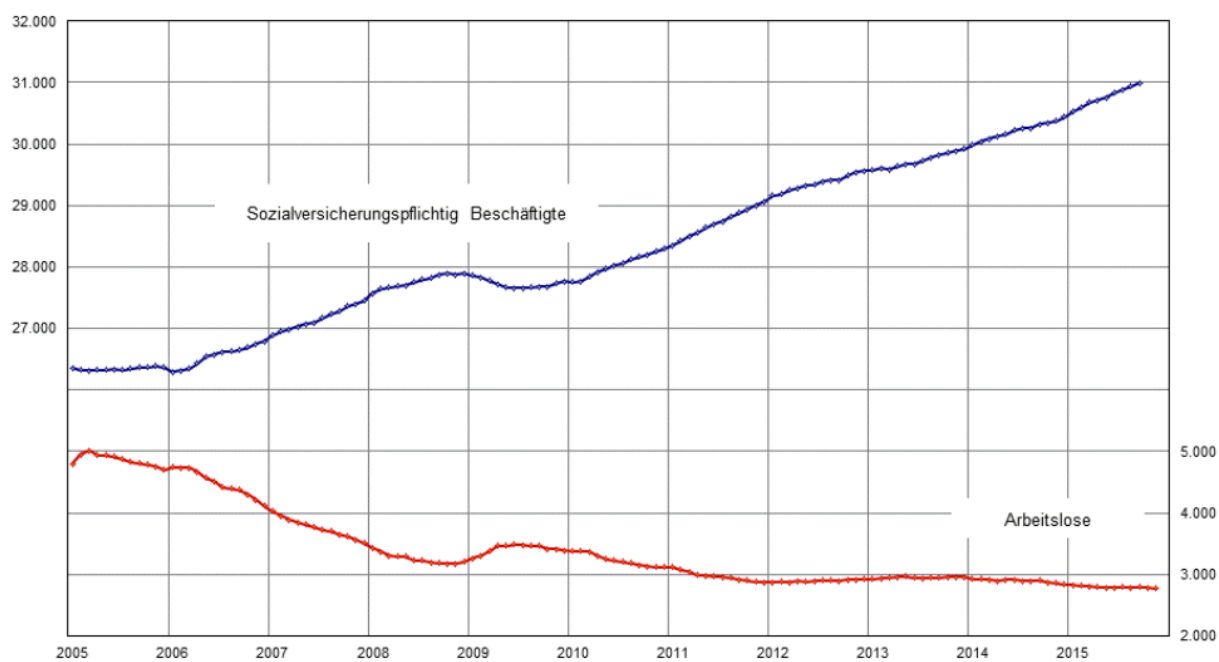
## EVOLUCIÓN DE LAS CIFRAS DEL MERCADO LABORAL EN OCTUBRE

DATOS DEL MERCADO LABORAL NOVIEMBRE	2015				Variación en comparación interanual (Cuota de desempleo: valores del año anterior)			
	Noviembre	Octubre	Septiembre	Agosto	Noviembre		Octubre	Septiembre
					absoluto	in %	in %	in %
	1	2	3	4	5	6	7	8
<b>POBLACIÓN OCUPADA (promedio mensual))</b>	...	43.503.000	43.401.000	43.203.000	...	...	0,9	0,9
Empleados cotizantes a Seguridad Social	...	...	31.350.400	30.994.000	...	...	...	2,2
<b>DESEMPLEADOS</b>								
- Total	2.633.157	2.649.277	2.708.043	2.795.597	-83.695	-3,1	-3,1	-3,6
29,0% en el Código Social III	763.966	763.834	798.805	850.629	-70.392	-8,4	-8,7	-9,7
71,0 en el Código Social II	1.869.191	1.885.443	1.909.238	1.944.968	-13.303	-0,7	-0,6	-0,7
dar.:								
53,7% hombres	1.414.404	1.415.501	1.442.363	1.485.216	-32.721	-2,3	-2,2	-2,7
46,3% mujeres	1.218.753	1.233.776	1.265.680	1.310.381	-50.974	-4,0	-4,0	-4,5
8,1% entre ≥15 y <25 años	212.359	219.808	248.308	279.938	-9.776	-4,4	-5,2	-8,7
1,7% de ellos: <20 años	43.844	45.417	51.107	59.929	2.346	5,7	3,4	-2,9
33,8% ≥50 años	889.066	889.915	896.242	907.032	-26.517	-2,9	-2,6	-2,2
20,9% de ellos: ≥55 años	549.277	549.625	552.719	557.637	-12.354	-2,2	-2,0	-1,7
21,3% extranjeros	559.771	558.089	561.243	568.019	40.977	7,9	7,6	7,2
78,6% alemanes	2.068.473	2.086.336	2.141.838	2.222.409	-125.508	-5,7	-5,6	-6,1
6,6% discapacitados	172.497	174.179	175.999	178.091	-4.774	-2,7	-2,3	-1,8
<b>CUOTA DE DESEMPLEO</b>								
- en relación con la población activa	6,0	6,0	6,2	6,4	6,3	-	6,3	6,5
hombres	6,1	6,1	6,2	6,4	6,3	-	6,3	6,4
mujeres	5,9	6,0	6,1	6,3	6,2	-	6,3	6,5
≥ 15 y <25 años	4,7	4,8	5,5	6,2	4,9	-	5,1	6,0
≥15 y <20 años	3,5	3,6	4,0	4,7	3,4	-	3,6	4,3
≥50 y <65 años	6,4	6,4	6,4	6,5	6,9	-	6,8	6,9
≥55 z<55 años	6,9	6,9	7,0	7,0	7,4	-	7,4	7,4
extranjeros	14,4	14,3	14,4	14,6	13,7	-	13,7	13,8
alemanes	5,2	5,2	5,4	5,6	5,5	-	5,6	5,8
- en relación con la población activa por cuenta ajena	6,7	6,7	6,9	7,1	7,0	-	7,0	7,2
<b>SUBEMPLEO</b>								
Desempleo en sentido amplio	2.964.233	2.972.656	3.027.545	3.109.956	-96.411	-3,2	-3,1	-3,3
Subempleo en sentido estricto	3.427.083	3.418.419	3.452.452	3.517.867	-128.062	-3,6	-3,8	-4,2
Subempleo sin trabajo de jornada reducida	3.482.168	3.473.726	3.510.059	3.577.414	-154.255	-4,2	-4,5	-4,9
Cuota de subempleo (sin jornada reducida)	7,8	7,8	7,9	8,0	8,2	-	8,2	8,4
<b>PERCEPTORES DE PRESTACIONES</b>								
- Prestación contributiva por desempleo (ALG I)	747.975	737.698	763.485	814.528	-50.127	-6,3	-6,1	-7,5
- Prestación no contributiva por desempleo (ALG II)	4.297.219	4.301.330	4.326.578	4.358.966	-12.804	-0,3	-0,4	-0,4
- Sin capacidad laboral	1.719.977	1.719.697	1.720.490	1.723.387	17.768	1,0	0,7	0,6
- Cuota de perceptores activos	8,0	8,0	8,0	8,1	8,0	.	8,0	8,1
<b>OFERTAS DE EMPLEO NOTIFICADAS</b>								
- Nuevas en el mes	189.144	186.782	191.027	197.586	23.134	13,9	4,6	11,3
- Nuevas desde inicios de año	2.007.387	1.818.243	1.631.461	1.440.434	138.596	7,4	6,8	7,0
- Total de ofertas	610.285	612.236	599.573	596.542	95.686	18,6	18,3	15,7
Índice de empleo BA-X	206	202	197	195	x	x	x	x
<b>PARTICIPANTES EN MEDIDAS SELECCIONADAS DE LA POLÍTICA ACTIVA DE MERCADO LABORAL</b>								
Total	833.999	823.634	786.495	718.258	-43.055	-4,9	-4,2	-2,4
de ellos:								
Activación y reinserción profesional	168.871	161.181	156.332	150.537	-11.305	-6,3	-5,6	-2,3
Orientación y formación profesional	193.607	189.592	164.223	132.983	7.329	3,9	5,8	6,4
Formación continua	172.752	168.723	158.301	142.852	-5.806	-3,3	-2,3	2,0
Inicio de una ocupación	117.723	118.296	120.088	119.641	-715	-0,6	-0,8	0,5
Medidas especiales para discapacitados	76.477	76.414	75.077	60.318	275	0,4	0,3	0,8
Medidas de creación de empleo	91.389	95.806	98.735	98.313	-31.166	-25,4	-24,9	-23,5
Otros tipos de fomento	13.180	13.622	13.739	13.614	-1.667	-11,2	-4,8	0,8
<b>EVOLUCIÓN DE CIFRAS DE SESTACIONALIZADAS</b>	Variación en comparación con el mes anterior							
	Nov./15	Oct./15	Sept./15	Agosto/15	Jul./15	Jun./15	Mayo/15	Abril/15
Población ocupada	...	27.000	51.000	38.000	43.000	40.000	20.000	25.000
Ocupados afiliados a la Seguridad Social	...	...	60.000	57.000	55.000	71.000	41.000	37.000
Desempleados	-13.000	-6.000	1.000	-7.000	8.000	-1.000	-5.000	-8.000
Subempleo (sin trabajos de jornada reducida)	-8.000	-5.000	-9.000	-12.000	-6.000	-18.000	-8.000	-20.000
Ofertas notificadas (con puestos de trabajo subvencionados)	11.000	16.000	7.000	5.000	9.000	8.000	10.000	6.000
Cuota de desempleo en relación con el total de la población	6,3	6,4	6,4	6,4	6,4	6,4	6,4	6,4
Cuota de desempleo según OIT	...	4,5	4,5	4,5	4,6	4,7	4,7	4,7

Fuente: Agencia Federal de Empleo

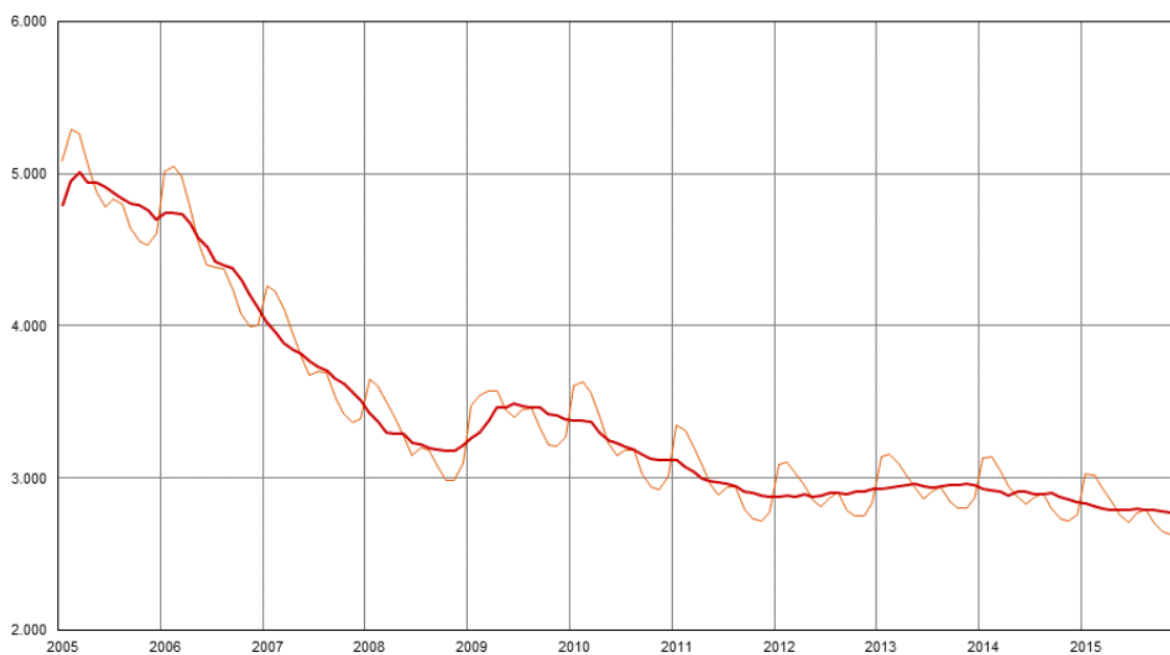
### Evolución de las cifras de empleo y desempleo en Alemania (miles, cifras desestacionalizadas)

--- Ocupados cotizantes a la seguridad social --- Desempleados



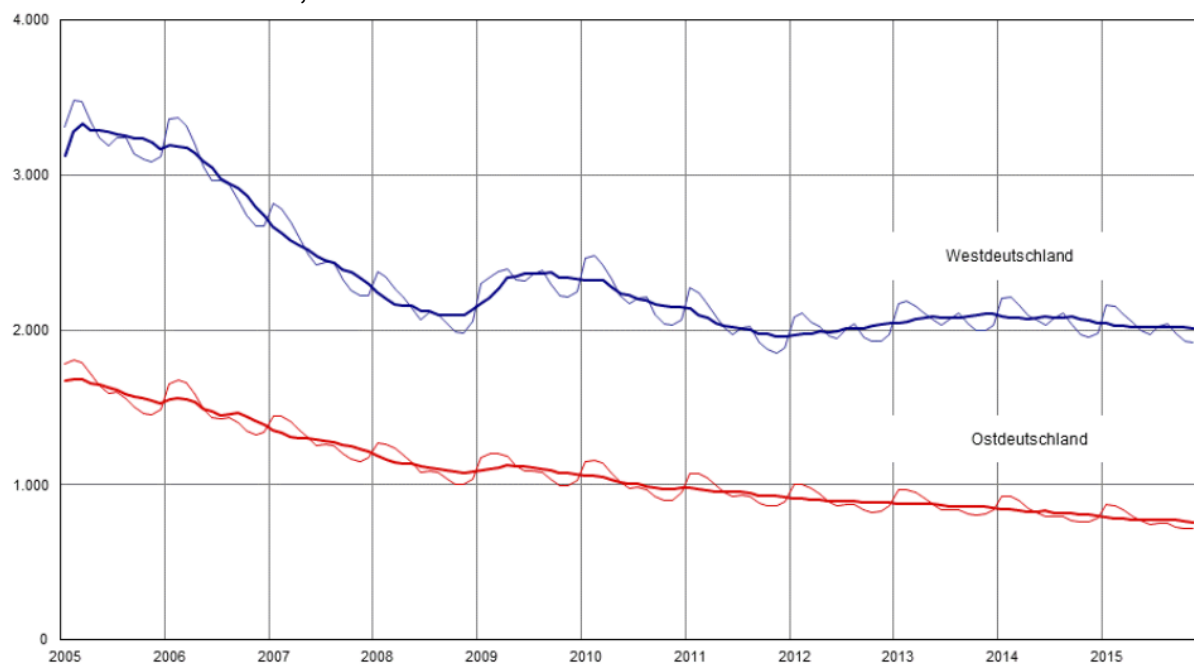
### Evolución de las cifras de desempleo en Alemania (miles, cifras desestacionalizadas)

--- Valores originales; --- Valores desestacionalizados

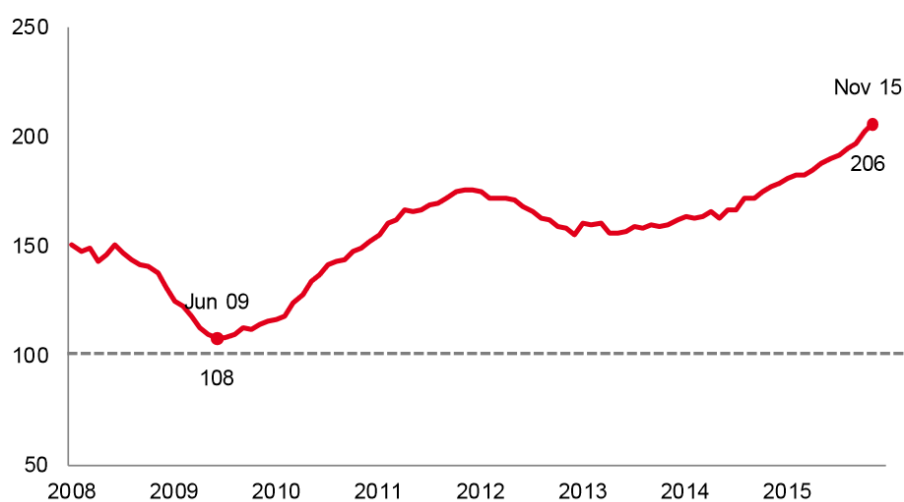


### Evolución de las cifras de desempleo en el este y en el oeste de Alemania (miles, cifras desestacionalizadas)

--- Oeste de Alemania; --- Este de Alemania



### EVOLUCIÓN DEL ÍNDICE BA-X (indicador del nivel de demanda de mano de obra)



Fuente gráficos: Agencia Federal de Empleo