

## GRECIA

### LOS DATOS PROVISIONALES DE SEPTIEMBRE

En septiembre de 2016, último dato publicado por la Autoridad Helena de Estadística, ELSTAT, el desempleo ha registrado una tasa desestacionalizada del 23,1%, frente al 23,3% del mes anterior y al 24,7% de septiembre de 2015. La tasa de desempleo juvenil se cifró, en septiembre, en un 46,1%.

El número de empleados ascendió a 3.690.168 personas, mientras que el número de desempleados fue de 1.111.490 y el de inactivo 3.237.622. El número de empleados aumentó en 60.544 personas en comparación con septiembre de 2015 (un +1,7%) y en 5,256 personas en comparación con agosto de 2016 (+0,1%). Los desempleados disminuyeron en 81.013 personas en comparación con septiembre de 2015 (-6,8%) y en 9.903 personas en comparación con agosto de 2016 (+0,9%).

El número de inactivos, es decir, quienes no trabajan ni buscan empleo, disminuyó en 17.556 personas en comparación con septiembre de 2015 (-0,5%) y aumentó en 1.571 personas en comparación con agosto de 2016 (prácticamente sin variación).

**Tabla 1. Empleados, desempleados, población económicamente inactiva y tasa de paro (septiembre, 2011 - 2016)**

	SEPTIEMBRE					
	2011	2012	2013	2014	2015	2016
Empleados	3.972.954	3.611.389	3.505.532	3.551.339	3.629.624	3.690.168
Desempleados	939.716	1.272.150	1.356.351	1.254.676	1.192.503	1.111.490
Inactivos	3.385.667	3.345.416	3.312.374	3.317.749	3.255.178	3.237.622
<b>Tasa de paro</b>	<b>19,1</b>	<b>26,0</b>	<b>27,9</b>	<b>26,1</b>	<b>24,7</b>	<b>23,1</b>

**Tabla 2. Tasa de desempleo por género: septiembre 2011-2016**

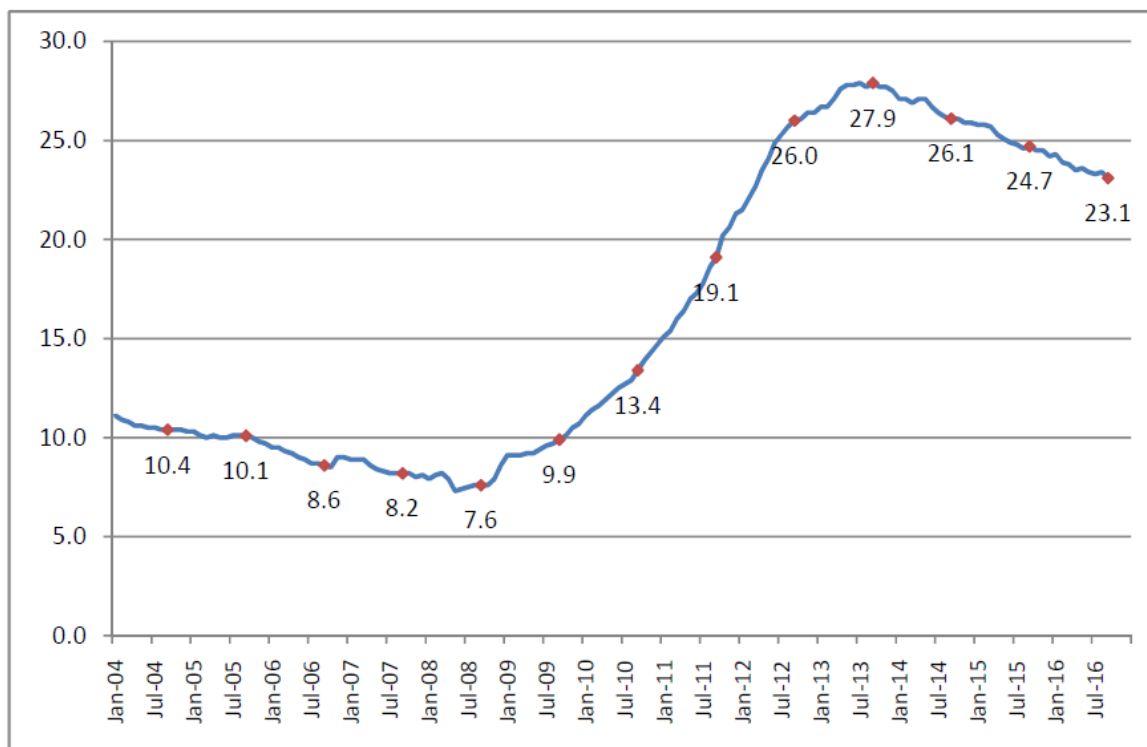
Género	SEPTIEMBRE					
	2011	2012	2013	2014	2015	2016
Hombres	16,5	23,0	24,8	23,2	21,3	19,8
Mujeres	22,6	29,9	31,9	29,8	28,9	27,3
<b>Total</b>	<b>19,1</b>	<b>26,0</b>	<b>27,9</b>	<b>26,1</b>	<b>24,7</b>	<b>23,1</b>

**Tabla 3: Tasa de desempleo por tramos de edad: septiembre 2011-2016**

Tramos de edad	SEPTIEMBRE					
	2011	2012	2013	2014	2015	2016
15-24 años	47,0	57,1	55,8	50,4	49,1	46,1
25-34 "	25,8	33,5	36,6	34,6	31,2	30,1
35-44 "	15,5	22,3	24,3	22,8	22,3	19,1
45-54 "	13,1	19,4	21,1	19,6	19,8	18,8
55-64 "	8,2	13,8	16,0	16,3	16,7	17,7
65-74 "	4,0	7,3	9,5	11,3	10,9	13,7
<b>Total</b>	<b>19,1</b>	<b>26,0</b>	<b>27,9</b>	<b>26,1</b>	<b>24,7</b>	<b>23,1</b>

Fuente: Elstat

### Tasa de desempleo mensual (Enero 2004 – Septiembre 2016)



### EVOLUCIÓN DEL DESEMPLEO JUVENIL (Mes de septiembre 2011-2016)

