

GRECIA

LOS DATOS PROVISIONALES DE OCTUBRE

En octubre de 2016, último dato publicado por la Autoridad Helena de Estadística, ELSTAT, el desempleo ha registrado una tasa desestacionalizada del 23,0%, frente al 23,1% del mes anterior y al 24,5% de octubre de 2015. La tasa de desempleo juvenil se cifró, en octubre, en un 44,2%.

El número de empleados ascendió a 3.688.381 personas, mientras que el número de desempleados fue de 1.102.335 y el de inactivo 3.245.508. El número de empleados aumentó en 50.275 personas en comparación con octubre de 2015 (un +1,4%) y en 7.115 personas en comparación con septiembre de 2016 (+0,2%). Los desempleados disminuyeron en 81.013 personas en comparación con octubre de 2015 (-6,8%) y en 9.903 personas en comparación con septiembre de 2016 (+0,9%). El número de inactivos, es decir, quienes no trabajan ni buscan empleo, disminuyó en 80.656 personas en comparación con octubre de 2015 (-6,8%) y en 8.146 personas en comparación con septiembre de 2016 (-0,7%).

Tabla 1. Empleados, desempleados, población económicamente inactiva y tasa de paro (octubre, 2011 - 2016)

	OCTUBRE					
	2011	2012	2013	2014	2015	2016
Empleados	3.923.943	3.611.088	3.497.965	3.543.905	3.638.106	3.688.381
Desempleados	993.938	1.272.670	1.341.528	1.249.591	1.182.991	1.102.335
Inactivos	3.377.391	3.339.362	3.331.354	3.325.879	3.253.079	3.245.508
Tasa de paro	20,2	26,1	27,7	26,1	24,5	23,0

Tabla 2. Tasa de desempleo por género: octubre 2011-2016

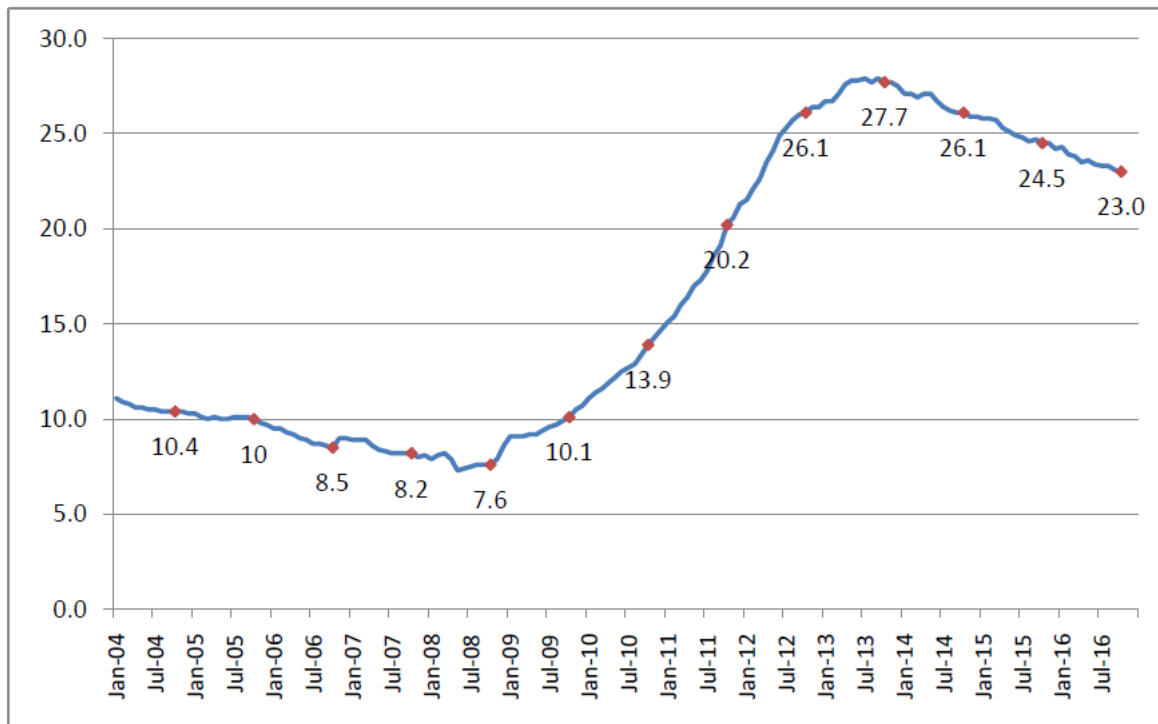
Género	OCTUBRE					
	2011	2012	2013	2014	2015	2016
Hombres	17,5	23,2	24,6	23,3	21,3	19,2
Mujeres	23,8	29,8	31,7	29,6	28,6	27,7
Total	20,2	26,1	27,7	26,1	24,5	23,0

Tabla 3: Tasa de desempleo por tramos de edad: octubre 2011-2016

Tramos de edad	OCTUBRE					
	2011	2012	2013	2014	2015	2016
15-24 años	48,8	57,3	55,7	51,3	48,8	44,2
25-34 "	27,0	33,5	36,7	34,2	31,2	29,7
35-44 "	16,4	22,5	24,1	22,3	22,1	19,0
45-54 "	14,5	19,2	20,4	20,9	19,6	18,4
55-64 "	9,2	14,4	16,9	16,6	16,5	19,3
65-74 "	4,0	6,5	10,5	12,4	10,2	11,8
Total	20,2	26,1	27,7	26,1	24,5	23,0

Fuente: Elstat

Tasa de desempleo mensual (Enero 2004 – Octubre 2016)



**EVOLUCIÓN DEL DESEMPLEO JUVENIL
(meses de octubre 2011-2016)**

