

## GRECIA

### LOS DATOS PROVISIONALES DE DICIEMBRE

En diciembre de 2016, último dato publicado por la Autoridad Helena de Estadística, ELSTAT, el desempleo ha registrado una tasa desestacionalizada del 23,1%, como en octubre, frente al 24,1% de diciembre de 2015. La tasa de desempleo juvenil se cifró, en diciembre, en un 45,2%.

El número de empleados ascendió a 3.659.762 personas, mientras que el número de desempleados fue de 1.100.640 y el de inactivos 3.269.742. El número de empleados aumentó en 10.846 personas (+0,3%) en comparación con diciembre de 2015 y bajó en 12.775 personas en comparación con noviembre de 2016 (-0,3%). Los desempleados disminuyeron en 60.486 personas en comparación con diciembre de 2015 (-0,2%) y en 2.264 personas en comparación con noviembre de 2016 (-0,2%).

El número de inactivos, es decir, quienes no trabajan ni buscan empleo, aumentó en 13.179 personas en comparación con diciembre de 2015 (+0,4%) y aumentó en 8.961 personas en comparación con noviembre de 2016 (+0,3%).

**Tabla 1. Empleados, desempleados, población económicamente inactiva y tasa de paro (diciembre, 2011 - 2016)**

	DICIEMBRE					
	2011	2012	2013	2014	2015	2016
Empleados	3.864.180	3.578.388	3.483.034	3.540.552	3.648.916	3.659.762
Desempleados	1.043.585	1.282.039	1.319.562	1.234.147	1.161.126	1.100.640
Inactivos	3.381.228	3.348.514	3.360.500	3.335.856	3.256.563	3.269.742
<b>Tasa de paro</b>	21,3	26,4	27,5	25,8	24,1	23,1

**Tabla 2. Tasa de desempleo por género: diciembre 2011-2016**

Género	DICIEMBRE					
	2011	2012	2013	2014	2015	2016
Hombres	18,3	23,6	24,5	22,9	20,9	19,5
Mujeres	25,1	30,0	31,3	29,6	28,2	27,6
<b>Total</b>	<b>21,3</b>	<b>26,4</b>	<b>27,5</b>	<b>25,8</b>	<b>24,1</b>	<b>23,1</b>

**Tabla 3: Tasa de desempleo por tramos de edad: diciembre 2011-2016**

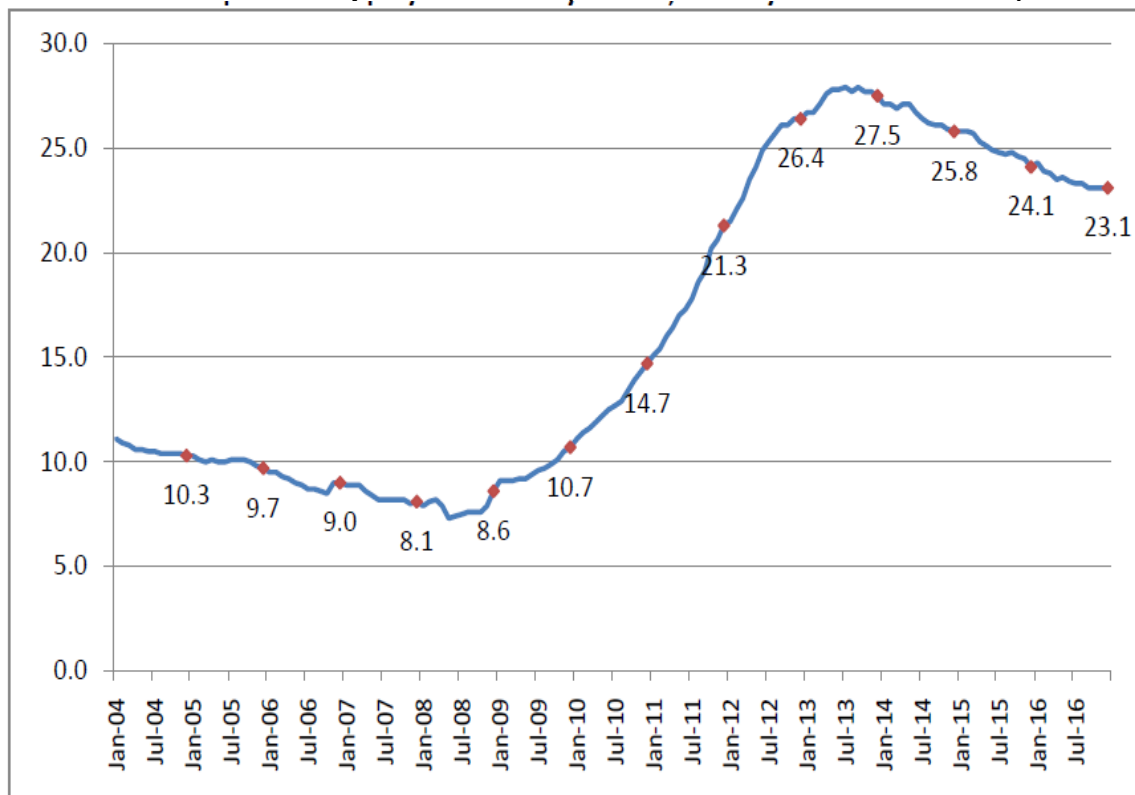
Tramos de edad	DICIEMBRE					
	2011	2012	2013	2014	2015	2016
15-24 años	51,0	58,8	57,2	51,2	50,1	45,2
25-34 "	28,4	33,9	36,3	34,0	30,5	30,2
35-44 "	17,7	23,0	24,1	22,9	20,7	20,0
45-54 "	15,4	19,6	20,6	20,7	19,7	18,8
55-64 "	10,5	15,9	17,5	16,5	19,1	19,4
65-74 "	3,7	7,5	10,4	11,7	11,5	13,2
<b>Total</b>	<b>21,3</b>	<b>26,4</b>	<b>27,5</b>	<b>25,8</b>	<b>24,1</b>	<b>23,1</b>

Fuente: Elstat

*Actualidad Internacional Sociolaboral nº 210*

#

**Tasa de desempleo mensual (Enero 2004 – Diciembre 2016)**



**EVOLUCIÓN DEL DESEMPLEO JUVENIL  
(meses de diciembre 2011-2016)**

