

GRECIA

LOS DATOS TRIMESTRALES

La tasa de desempleo descendió al 23,3 por ciento en el primer trimestre de 2017, del 23,6 por ciento registrado en el último trimestre de 2016, marcando una reducción de 1,6 por ciento interanual, según datos presentados por la Autoridad Estadística Nacional (ELSTAT, por sus siglas en griego).

La brecha entre desempleo masculino y femenino sigue siendo significativa, con una tasa de paro de 19,8 por ciento para los hombres y 27,8 por ciento para las mujeres, mientras que el desempleo juvenil alcanza el 60,2 por ciento para jóvenes de entre 15 y 19 años, y un 45 por ciento para personas entre 20 y 24 años de edad.

En total, la cifra de los individuos con empleo asciende a 3.659.250 personas, mientras que el número de parados es de 1.114.715 personas.

Los datos provisionales de abril

En abril de 2017, último dato publicado por la Autoridad Helénica de Estadística, ELSTAT, el desempleo ha registrado una tasa desestacionalizada del 21,7%, frente al 22,0% de marzo (dato revisado) y al 23,6% de abril de 2016.

El número de empleados ascendió a 3.749.975 personas, mientras que el número de desempleados fue de 1.040.909 y el de inactivos 3.228.062. El número de empleados aumentó en 79.833 personas (+2,2%) en comparación con abril de 2016 y en 23.943 personas en comparación con marzo de 2017 (+0,6%). Los desempleados disminuyeron en 92.657 personas en comparación con abril de 2016 (-8,2%) y en 12.927 personas en comparación con marzo de 2017 (-1,2%).

El número de inactivos, es decir, quienes no trabajan ni buscan empleo, bajó en 22.850 personas en comparación con abril de 2016 (-0,7%) y en 14.181 personas en comparación con marzo de 2017 (-0,4%).

Tabla 1. Empleados, desempleados, población económicamente inactiva y tasa de paro (abril, 2012 - 2017)

	abril					
	2012	2013	2014	2015	2016	2017
Empleados	3.739.219	3.513.822	3.494.099	3.564.998	3.670.142	3.749.975
Desempleados	1.149.155	1.338.918	1.303.991	1.211.172	1.133.566	1.040.909
Inactivos	3.375.272	3.340.102	3.347.625	3.318.434	3.250.912	3.228.062
Tasa de paro	23,5	27,6	27,2	25,4	23,6	21,7

Tabla 2. Tasa de desempleo por género: abril 2012-2017

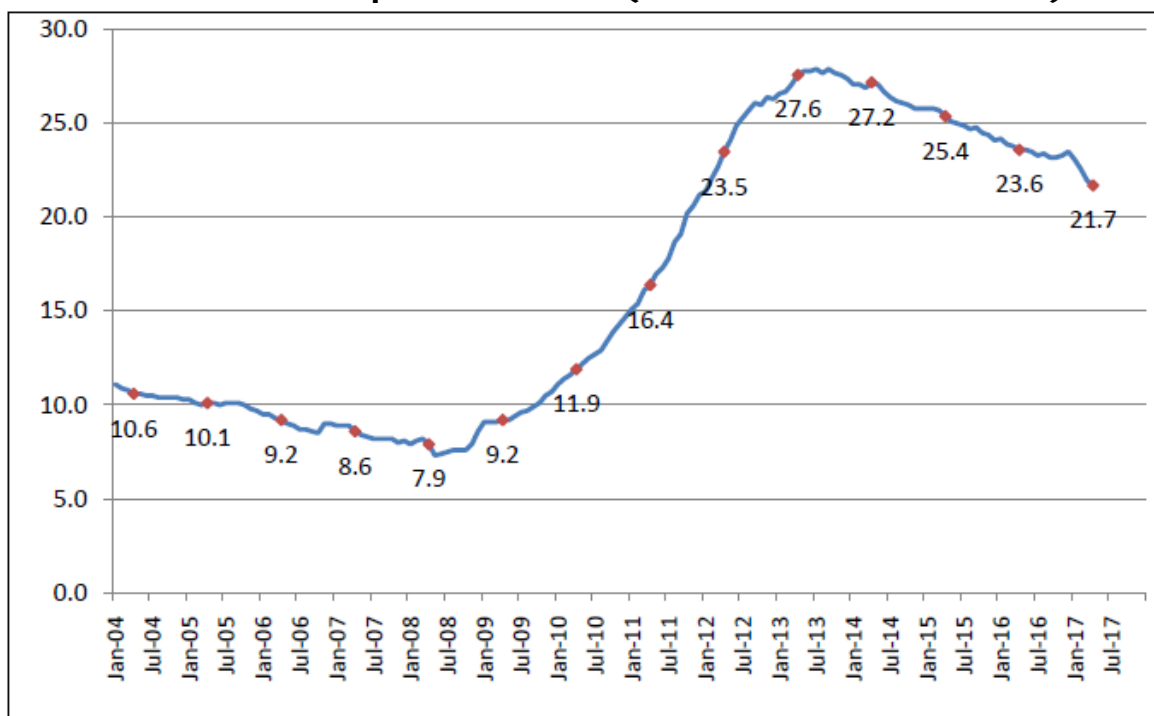
Género	abril					
	2012	2013	2014	2015	2016	2017
Hombres	20,6	24,5	24,4	22,4	19,8	18,2
Mujeres	27,3	31,5	30,8	29,1	28,3	26,2
Total	23,5	27,6	27,2	25,4	23,6	21,7

Tabla 3: Tasa de desempleo por tramos de edad: abril 2012-2017

Tramos de edad	abril					
	2012	2013	2014	2015	2016	2017
15-24 años	53,3	59,7	55,0	51,6	49,9	46,5
25-34 "	30,7	36,3	35,5	32,5	29,8	27,6
35-44 "	20,0	23,8	23,9	22,3	20,2	19,8
45-54 "	17,4	20,6	20,4	20,5	19,5	17,4
55-64 "	12,7	16,2	17,8	17,2	19,6	18,7
65-74 "	4,7	9,5	12,6	10,8	12,5	12,0
Total	23,5	27,6	27,2	25,4	23,6	21,7

Fuente: Elstat

Tasa de desempleo mensual (abril 2004 – abril 2017)



EVOLUCIÓN DEL DESEMPLEO JUVENIL (meses de abril 2012-2017)

