

GRECIA

LOS DATOS PROVISIONALES DE OCTUBRE

En octubre de 2017, último dato publicado por la Autoridad Helena de Estadística, ELSTAT, el desempleo ha registrado una tasa desestacionalizada del 20,7%, frente al 20,8% de septiembre y al 23,3% de octubre de 2016.

El número de empleados ascendió a 3.783.438 personas, mientras que el número de desempleados fue de 990.288 y el de inactivos 3.228.662. El número de empleados aumentó en 109.584 personas (+3,0%) en comparación con octubre de 2016 y disminuyó en 1.322 personas en comparación con septiembre de 2017. Los desempleados disminuyeron en 123.054 personas en comparación con octubre de 2016 (-11,1%) y en 4.528 personas en comparación con septiembre de 2017 (-0,5%).

El número de inactivos, es decir, quienes no trabajan ni buscan empleo, disminuyó en 18.607 personas en comparación con octubre de 2016 (-0,6%) y aumentó en 3.298 personas en comparación con septiembre de 2017 (+0,1%).

Tabla 1. Empleados, desempleados, población económicamente inactiva y tasa de paro (octubre, 2012 - 2017)

	octubre					
	2012	2013	2014	2015	2016	2017
Empleados	3.610.945	3.497.892	3.544.017	3.638.461	3.673.899	3.783.483
Desempleados	1.271.713	1.340.363	1.248.321	1.181.517	1.113.342	990.288
Inactivos	3.340.462	3.332.592	3.327.037	3.254.198	3.247.269	3.228.662
Tasa de paro	26,0	27,7	26,0	24,5	23,3	20,7

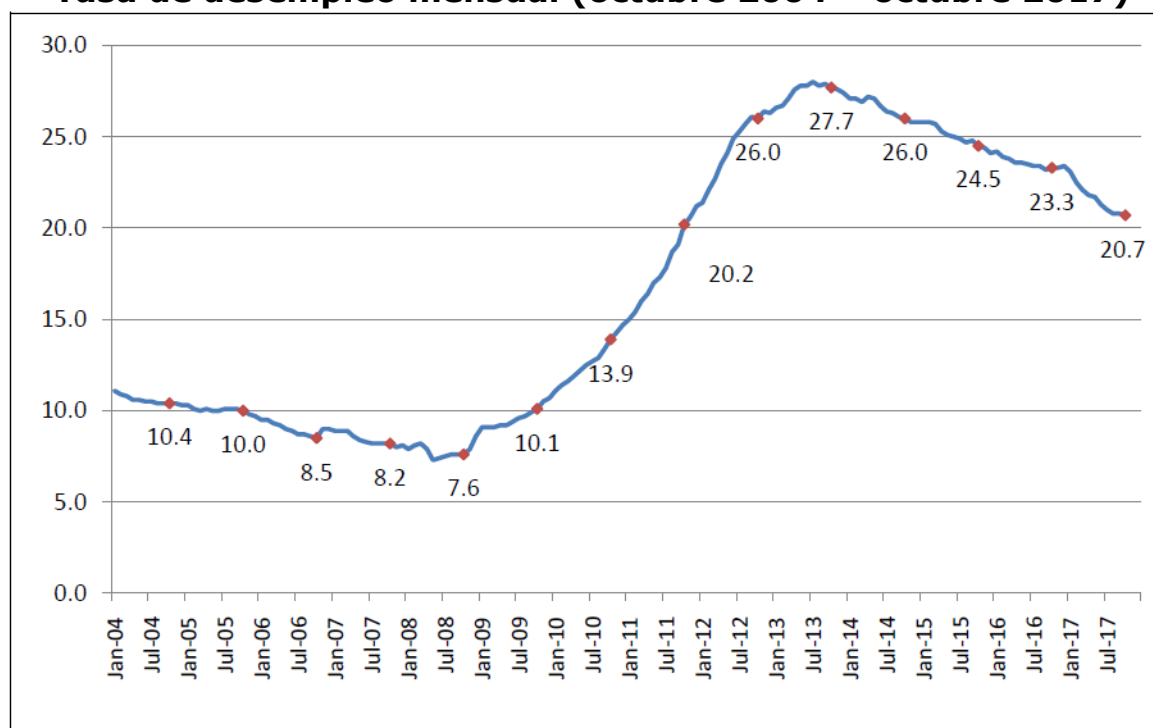
Tabla 2. Tasa de desempleo por género: octubre 2012-2017

Género	octubre					
	2012	2013	2014	2015	2016	2017
Hombres	23,2	24,6	23,3	21,3	19,5	17,0
Mujeres	29,8	31,7	29,5	28,5	27,9	25,4
Total	26,0	27,7	26,0	24,5	23,3	20,7

Tabla 3: Tasa de desempleo por tramos de edad: octubre 2012-2017

Tramos de edad	octubre					
	2012	2013	2014	2015	2016	2017
15-24 años	57,3	55,7	51,3	48,8	44,4	40,8
25-34 "	33,5	36,7	34,2	31,2	29,7	25,7
35-44 "	22,5	24,1	22,3	22,1	19,7	18,9
45-54 "	19,2	20,4	20,9	19,5	18,8	16,4
55-64 "	14,3	16,9	16,6	16,5	19,5	16,7
65-74 "	6,5	10,6	12,5	10,2	17,6	12,5
Total	26,0	27,7	26,0	24,5	23,3	20,7

Fuente: Elstat

Tasa de desempleo mensual (octubre 2004 – octubre 2017)

EVOLUCIÓN DEL DESEMPLEO JUVENIL (meses de octubre 2012-2017)

