

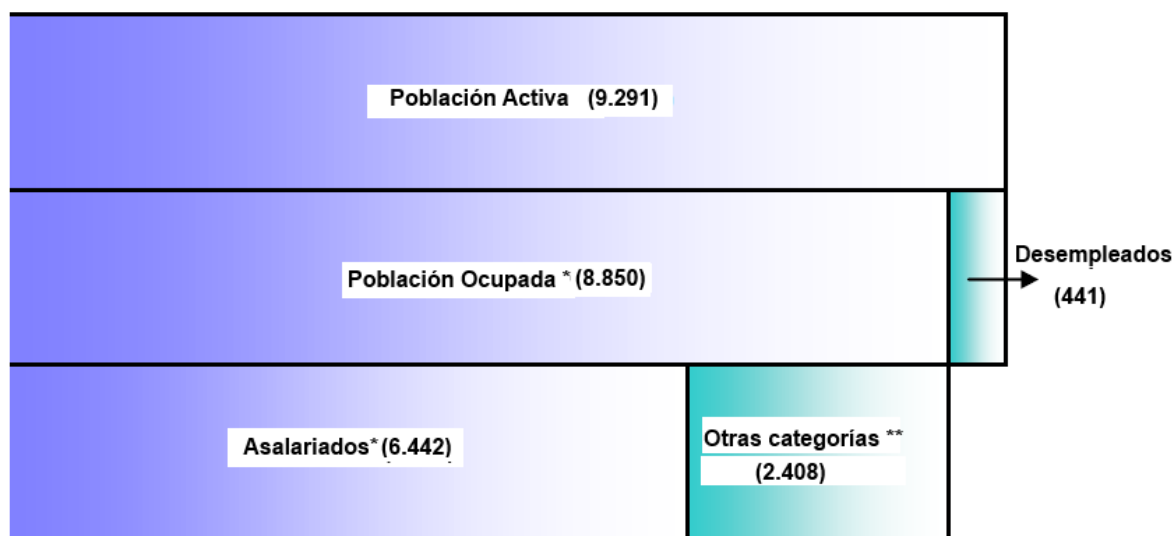
RUMANÍA

POBLACIÓN ACTIVA. LOS DATOS DEL III TRIMESTRE DE 2017

En el tercer trimestre de 2017, la población activa de Rumanía estaba constituida por 9.291.000 personas, de las cuales 8.850.000 estaban ocupadas y 441.000 desempleadas.

POBLACIÓN ACTIVA - III TRIMESTRE 2017

miles de personas



* Incluidas fuerzas Armadas y asimilados, así como quienes trabajan en el sector informal y en negro

** Empleadores, trabajadores autónomos, familiares no remunerados, miembros de sociedades o cooperativas agrícolas

La tasa de desempleo fue del 4,7%, es decir 1 décimas menos que en el trimestre anterior (4,8%). Por género, la diferencia es de 1,3 puntos, siendo la tasa masculina 5,3% y la femenina 4,0%. La tasa de desempleo juvenil (15-24) es del 16,9%.

La tasa de empleo de la población en edad laboral (15-64 años) fue 65,3%, es decir 2 décimas menos que en el trimestre anterior. La tasa de empleo es mayor entre los hombres que entre las mujeres (73,3% y 57,2% respectivamente). La tasa de empleo juvenil fue 26,2%.

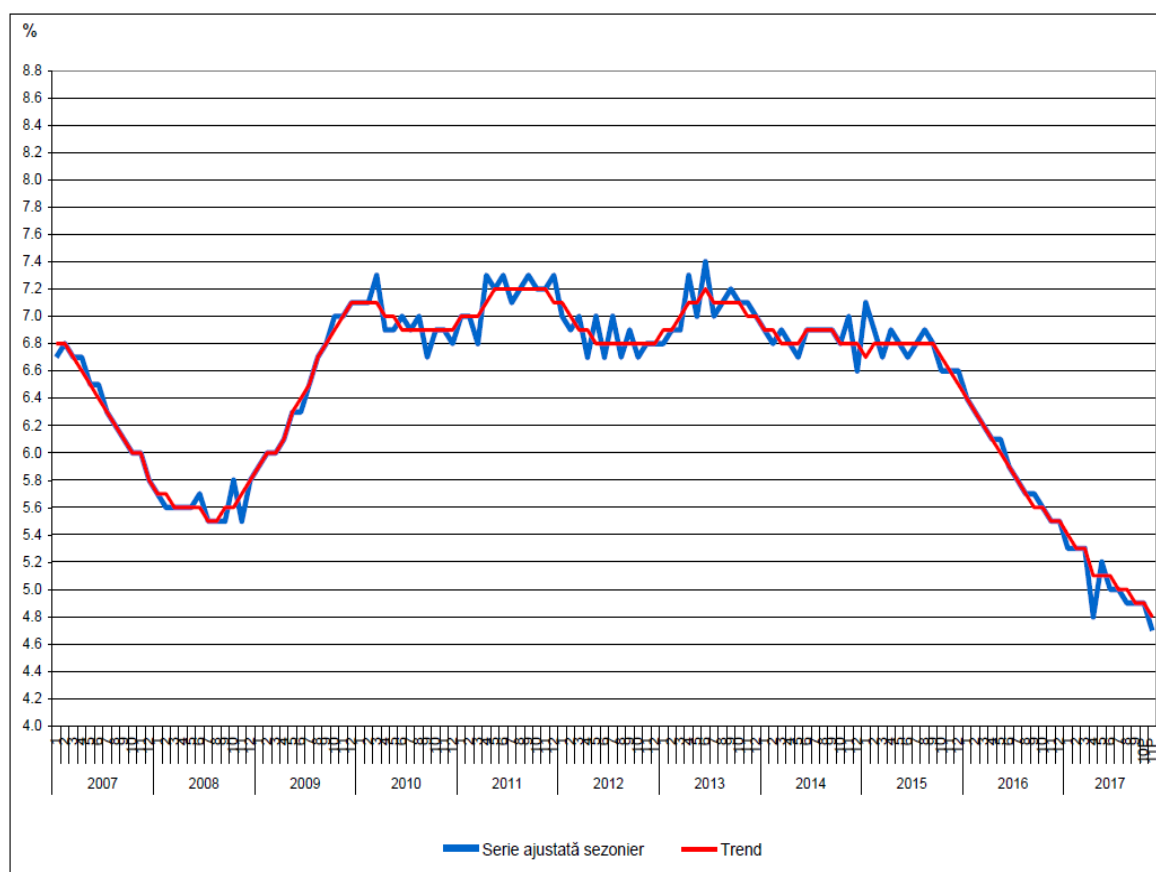
Desempleo en noviembre

En noviembre de 2017, según los últimos datos provisionales del Instituto de Estadística de Rumanía (INS), la tasa de desempleo se estimó en un 4,7%, dos décimas menos que en el mes anterior.

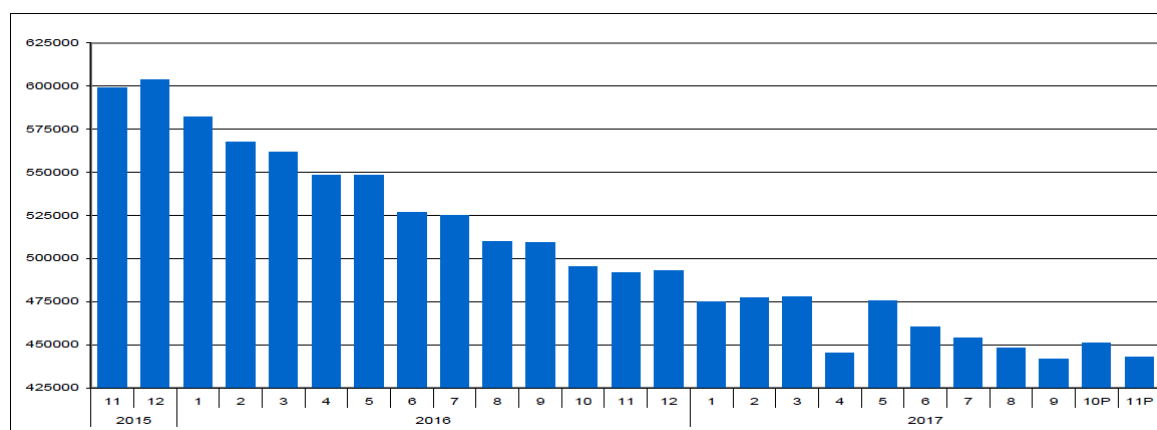
El número de desempleados entre los 15 y los 74 años de edad estimado para el mes de noviembre de 2017 fue de 443.000 personas, frente a las 451.000 de octubre y las 492.000 de noviembre del año pasado. Por sexo, la tasa de desempleo de los hombres supera en 1,9 puntos a la de las mujeres (respectivamente 5,6% y 3,7%).

La tasa de desempleo juvenil (15-24 años) está por debajo del 17%. El último dato (revisado) disponible, de septiembre de 2017, registra un 16,8%, siendo del 16,1% para los hombres y del 17,6% para las mujeres.

Evolución de la tasa de desempleo



Número de desempleados de noviembre 2015 a noviembre 2017



Los datos de octubre y noviembre son provisionales

Tasa de desempleo por género (%)

	2016		2017										
	Nov	Dic	Ene	Feb	Mar	Abr	May	Jun	Jul	Ago	Sep	Oct	Nov
Total													
15-74 años	5,5	5,5	5,3	5,3	5,3	4,8	5,2	5,0	5,0	4,9	4,9	4,9	4,7
15-24 años	20,4	20,4	19,9	19,9	19,9	16,8	16,8	16,8	16,8	16,8	16,8	N.D.	N.D.
25-74 años	4,4	4,4	4,2	4,3	4,2	3,8	4,2	4,1	4,1	4,0	4,0	4,0	3,8
Hombres													
15-74 años	6,0	6,0	6,0	5,9	5,9	5,5	6,1	5,9	5,7	5,6	5,6	5,7	5,6
15-24 años	19,6	19,6	19,7	19,7	19,7	17,0	17,0	17,0	16,1	16,1	16,1	N.D.	N.D.
25-74 años	5,0	4,9	4,9	4,9	4,9	4,6	5,2	5,0	4,8	4,8	4,8	4,8	4,7
Mujeres													
15-74 años	4,7	4,9	4,4	4,6	4,5	3,8	3,9	3,7	4,0	4,1	3,8	3,8	3,7
15-24 años	21,6	21,6	20,3	20,3	20,3	16,6	16,6	16,6	17,6	17,6	17,6	N.D.	N.D.
25-74 años	3,6	3,8	3,3	3,5	3,4	2,9	3,0	2,8	3,1	3,1	2,9	2,9	2,7

Nota: Los datos de octubre y noviembre son provisionales