

RUMANÍA

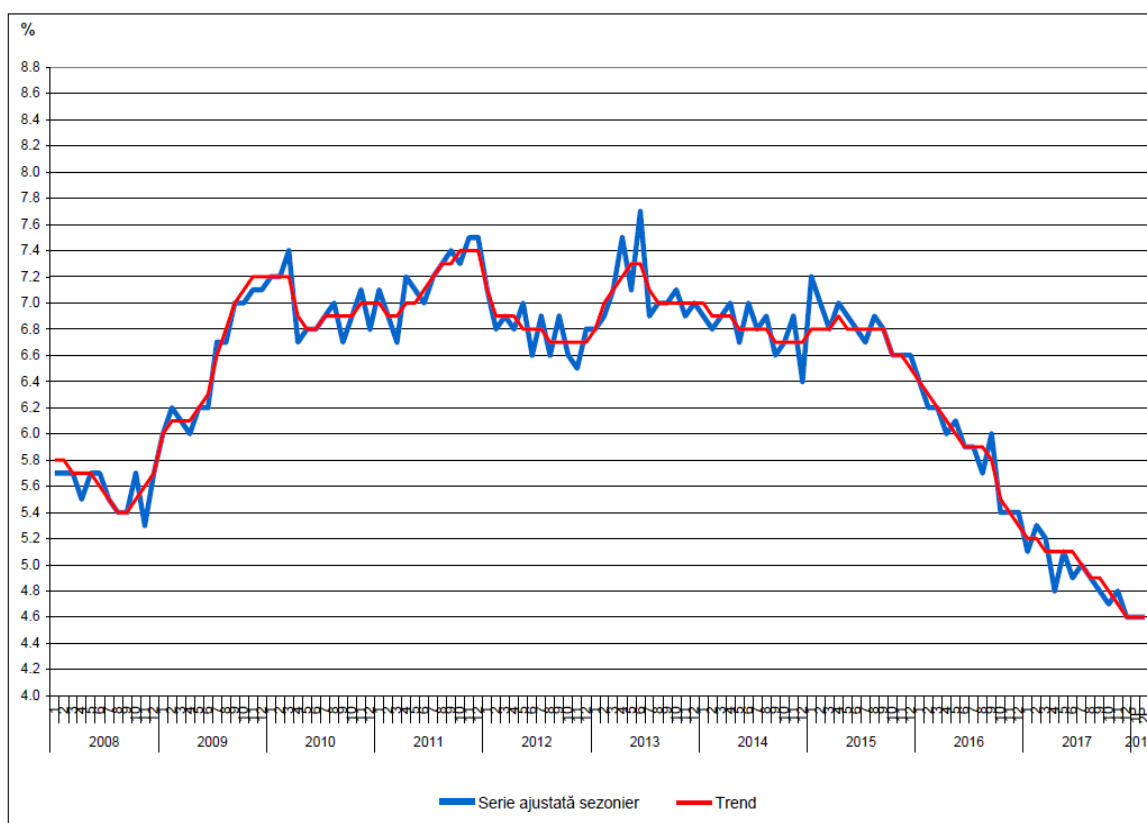
EMPLEO Y DESEMPLEO EN FEBRERO

En febrero de 2018, según los últimos datos provisionales del Instituto de Estadística de Rumanía (INS), la tasa de desempleo se estimó en un 4,6%, sin variaciones respecto al mes anterior.

El número de desempleados entre los 15 y los 74 años de edad estimado para el mes de febrero de 2018 fue de 419.000 personas, frente a las 424.000 de enero y las 472.000 de febrero del año pasado. Por sexo, la tasa de desempleo de los hombres supera en 0,8 puntos a la de las mujeres (respectivamente 4,9% y 4,1%).

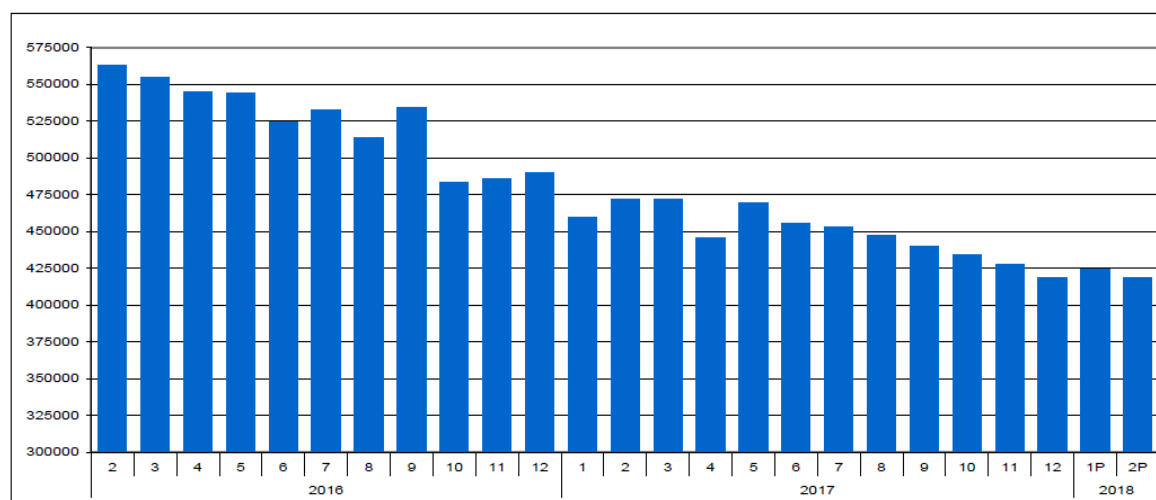
La tasa de desempleo juvenil (15-24 años) ha subido respecto a septiembre (último dato disponible en el mes pasado). El último dato disponible ahora, de diciembre de 2017, registra un 20%, siendo del 19,2% para los hombres y del 20,5% para las mujeres.

Evolución de la tasa de desempleo



Los datos de enero y febrero de 2018 son provisionales

Número de desempleados de febrero de 2016 a febrero de 2018



Los datos de enero y febrero de 2018 son provisionales

Tasa de desempleo por género (%)

	2017												2018	
	Feb	Mar	Abr	May	Jun	Jul	Ago	Sep	Oct	Nov	Dic	Ene	Feb	
Total														
15-74 años	5,3	5,2	4,8	5,1	4,9	5,0	4,9	4,8	4,7	4,8	4,6	4,6	4,5	
15-24 años	19,1	19,1	17,3	17,3	17,3	17,8	17,8	17,8	20,0	20,0	20,0	N.D.	N.D.	
25-74 años	4,2	4,2	3,8	4,2	4,0	4,0	4,0	3,9	3,6	3,6	3,5	3,5	3,4	
Hombres														
15-74 años	5,9	5,9	5,5	5,9	5,7	5,6	5,5	5,5	5,3 _R	5,3 _R	5,1 _R	5,0	4,9	
15-24 años	19,4	19,4	17,2	17,2	17,2	16,8	16,8	16,8	19,2	19,2	19,2	N.D.	N.D.	
25-74 años	4,8	4,8	4,6	5,1	4,9	4,7	4,6	4,6	4,2 _R	4,2 _R	4,0 _R	3,9	3,8	
Mujeres														
15-74 años	4,4	4,3	3,8	4,0	3,8	4,1	4,1	4,0	4,0 _R	4,0 _R	4,0 _R	4,1	4,1	
15-24 años	18,5	18,5	17,4	17,4	17,4	19,0	19,0	19,0	20,5	20,5	20,5	N.D.	N.D.	
25-74 años	3,4	3,3	2,9	3,0	2,8	3,1	3,1	2,9	2,9 _R	2,8 _R	2,8 _R	2,9	2,9	

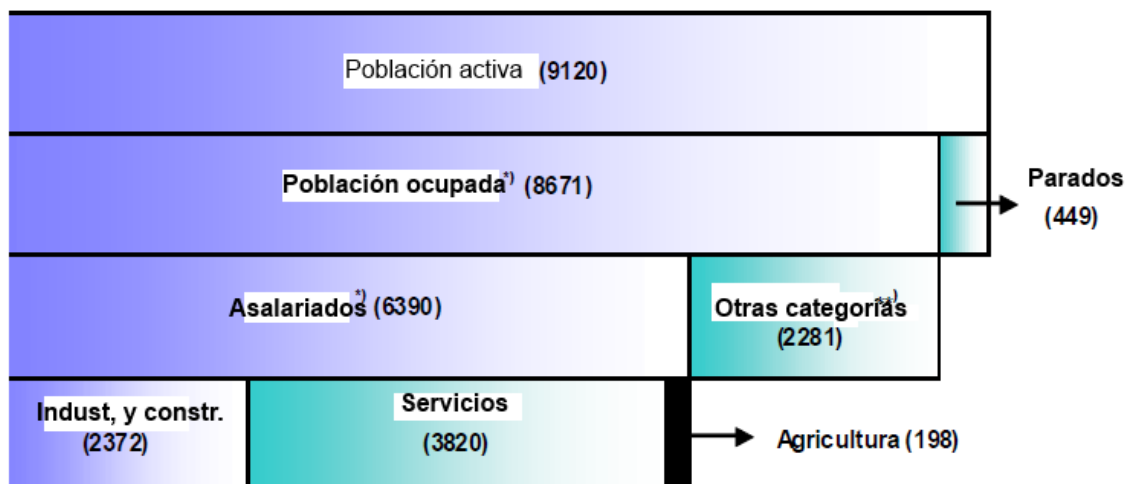
Nota: Los datos de octubre, noviembre y diciembre han sido revisados. Los de febrero de 2018 son provisionales

Población activa. Los definitivos de 2017

En el año 2017, la población activa de Rumanía ha estado constituida, como media, por 9.120.000 personas, de las cuales 8.671.000 estaban ocupadas y 449.000 desempleadas.

POBLACIÓN ACTIVA - MEDIA ANUAL 2017

Miles de personas



* Incluidas fuerzas Armadas y asimilados, así como quienes trabajan en el sector informal y en negro; ** Empleadores, trabajadores autónomos, familiares no remunerados, miembros de sociedades o cooperativas agrícolas

La tasa de desempleo fue del 4,9%, un punto menos que en el año anterior (5,9%). Por género, la diferencia es de 1,6 puntos, siendo la tasa masculina 5,6% y la femenina 4,0%. La tasa de desempleo juvenil (15-24) fue del 18,3%.

La tasa de empleo de la población en edad laboral (15-64 años) fue 63,9%, es decir 2,3 puntos más que en el año anterior. La tasa de empleo es mayor entre los hombres que entre las mujeres (71,8% y 55,8% respectivamente). La tasa de empleo juvenil fue 24,5%.

Salario medio mensual

Según los últimos datos publicados por el Instituto de Estadística rumano, en febrero de 2018 el salario mensual medio bruto ha sido de 4.128 leus, equivalente a unos , mientras que el salario nominal neto ha sido de 2.487 leus (ligeramente más alta que en el mes anterior (+0,1%).

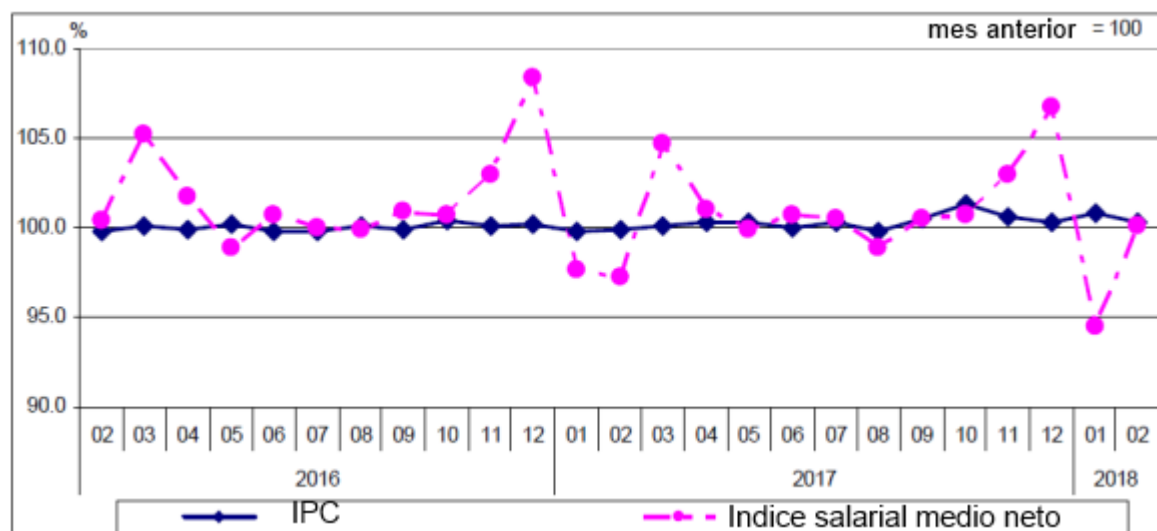
El salario medio neto mayor se registró en actividades de servicios de tecnología de la información (incluidos los servicios de IT ()), y el menor es el de hostelería (euros).

En comparación con febrero del año anterior, los salarios medios nominales netos aumentaron en un 11,2%. El índice de salarios reales aumentó en 6,2% respecto a febrero del año pasado.

Actualidad Internacional Sociolaboral nº 222

#

El siguiente gráfico ilustra la evolución del índice salarial medio neto mensual en comparación con la evolución del IPC.



Las fluctuaciones a lo largo del año del índice salarial se deben esencialmente a primas anuales y bonos de vacaciones (diciembre, marzo/abril).