

GRECIA

LOS DATOS PROVISIONALES DE FEBRERO.

En febrero de 2018, último dato publicado por la Autoridad Helena de Estadística, ELSTAT, el desempleo ha registrado una tasa desestacionalizada del 20,8%, frente al 20,7% de enero y al 22,6% de febrero del año pasado.

El número de empleados ascendió a 3.735.098 personas, mientras que el número de desempleados fue de 978.072 y el de inactivos 3.277.165. El número de empleados aumentó en 33.636 personas (+0,9%) a nivel interanual y bajó en 14.195 personas en comparación con enero (-0,4%). Los desempleados disminuyeron en 102.296 personas en comparación con febrero del año pasado (-9,5%) y en 2.045 personas en comparación con el mes anterior (-0,2%).

El número de inactivos, es decir, quienes no trabajan ni buscan empleo, aumentó en 34.469 personas a nivel interanual (+1,1%) y en 12.740 personas a nivel mensual (+0,4%).

Tabla 1. Empleados, desempleados, población económicamente inactiva y tasa de paro (febrero, 2013 - 2018)

	Febrero					
	2013	2014	2015	2016	2017	2018
Empleados	3.538.045	3.492.142	3.552.618	3.631.393	3.701.462	3.735.098
Desempleados	1.298.461	1.309.254	1.234.772	1.151.251	1.080.368	978.072
Inactivos	3.363.953	3.353.199	3.314.541	3.278.525	3.242.696	3.277.165
Tasa de paro	26,8	27,3	25,8	24,1	22,6	20,8

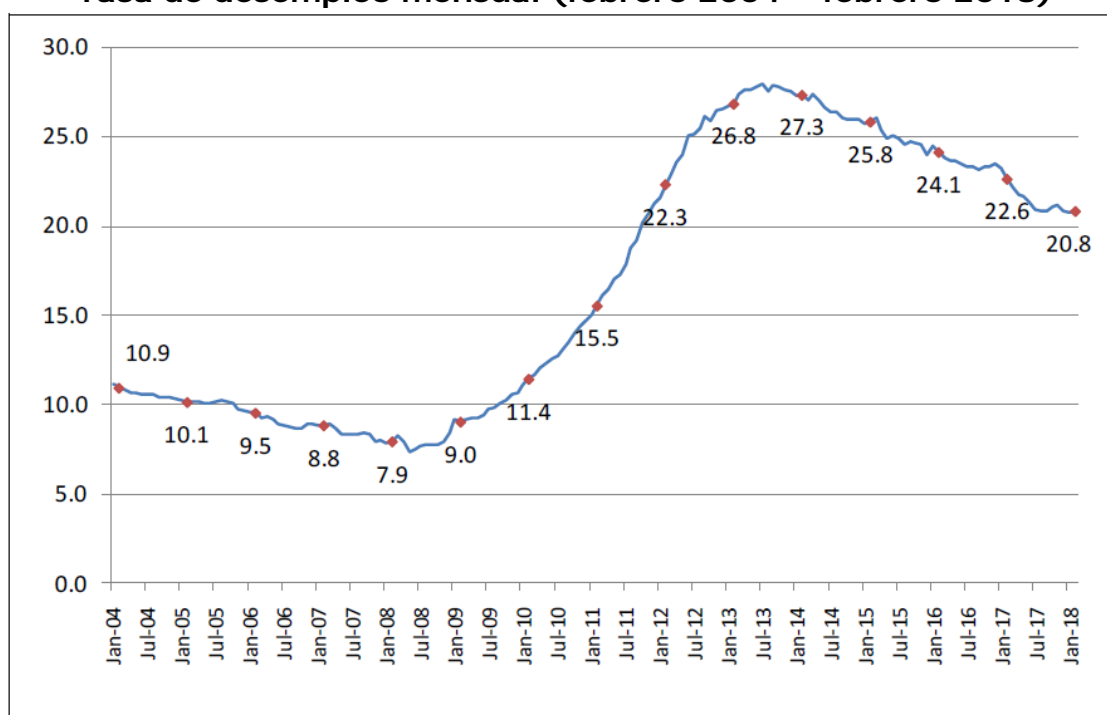
Tabla 2. Tasa de desempleo por género: febrero 2013-2018

Género	Febrero					
	2013	2014	2015	2016	2017	2018
Hombres	24,1	24,6	22,6	20,4	19,0	16,4
Mujeres	30,5	30,7	29,9	28,6	27,1	26,2
Total	26,8	27,3	25,8	24,1	22,6	20,8

Tabla 3: Tasa de desempleo por tramos de edad: febrero 2013-2018

Tramos de edad	Febrero					
	2013	2014	2015	2016	2017	2018
15-24 años	60,2	55,9	51,9	50,2	46,4	45,4
25-34 "	34,5	35,3	31,5	30,5	29,0	26,1
35-44 "	23,1	24,0	22,4	20,3	19,7	18,8
45-54 "	19,9	20,3	20,5	19,7	17,5	16,3
55-64 "	16,2	17,9	18,4	20,1	19,1	17,6
65-74 "	7,1	14,1	10,2	9,2	14,0	12,0
Total	26,8	27,3	25,8	24,1	22,6	20,8

Fuente: Elstat

Tasa de desempleo mensual (febrero 2004 – febrero 2018)

EVOLUCIÓN DEL DESEMPLEO JUVENIL (meses de febrero 2013-2018)

