

GRECIA

LOS DATOS PROVISIONALES DE MARZO

En marzo de 2018, último dato publicado por la Autoridad Helena de Estadística, ELSTAT, el desempleo ha registrado una tasa desestacionalizada del 20,1%, frente al 20,6% de febrero y al 22,1% de marzo del año pasado.

El número de empleados ascendió a 3.793.934 personas, mientras que el número de desempleados fue de 956.260 y el de inactivos 3.236.664. El número de empleados aumentó en 74.890 personas (+2,0%) a nivel interanual y en 47.085 personas en comparación con febrero (+1,3%). Los desempleados disminuyeron en 101.576 personas en comparación con marzo del año pasado (-9,6%) y en 14.591 personas en comparación con el mes anterior (-1,5%).

El número de inactivos, es decir, quienes no trabajan ni buscan empleo, disminuyó en 8.567 personas a nivel interanual (-0,3%) y en 35.972 personas a nivel mensual (-1,1%).

Tabla 1. Empleados, desempleados, población económicamente inactiva y tasa de paro (marzo, 2013 - 2018)

	Marzo					
	2013	2014	2015	2016	2017	2018
Empleados	3.501.374	3.520.766	3.487.426	3.665.353	3.719.044	3.793.934
Desempleados	1.318.438	1.302.026	1.228.982	1.144.978	1.057.836	956.260
Inactivos	3.376.858	3.327.413	3.382.859	3.247.906	3.245.231	3.236.664
Tasa de paro	27,4	27,0	26,1	23,8	22,1	20,1

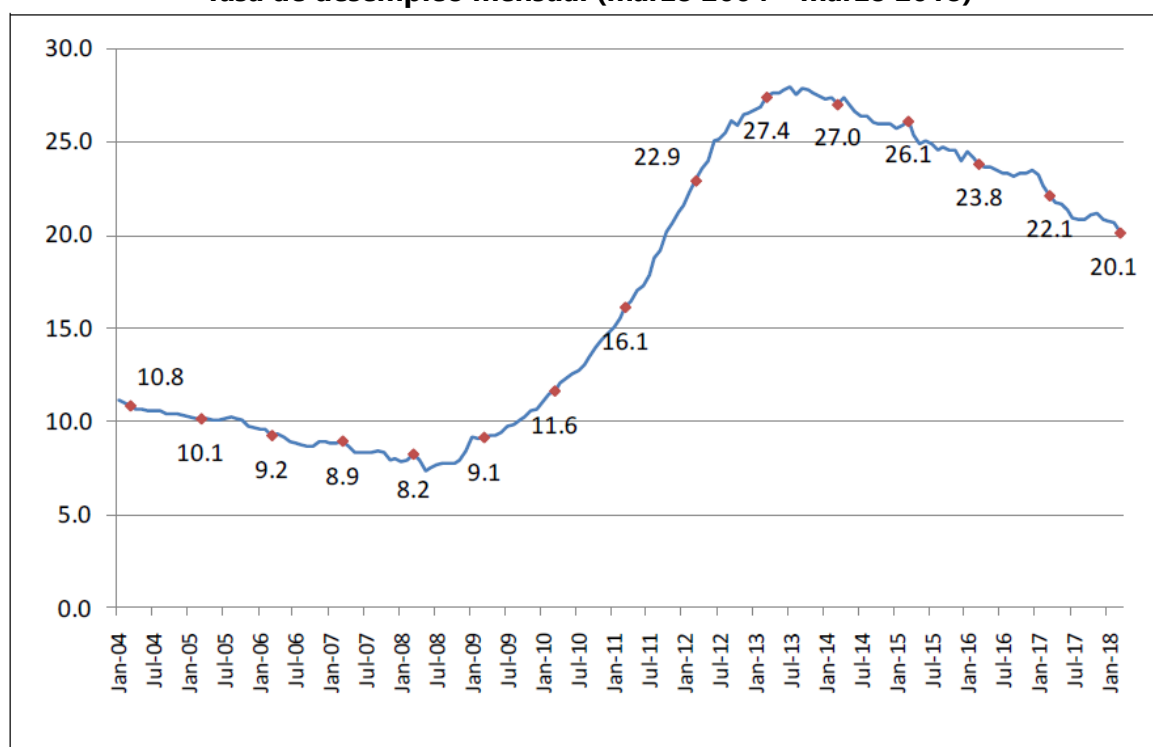
Tabla 2. Tasa de desempleo por género: marzo 2013-2018

Género	Marzo					
	2013	2014	2015	2016	2017	2018
Hombres	24,6	24,2	23,1	19,9	18,5	16,3
Mujeres	30,9	30,6	29,7	28,6	26,8	25,0
Total	27,4	27,0	26,1	23,8	22,1	20,1

Tabla 3: Tasa de desempleo por tramos de edad: marzo 2013-2018

Tramos de edad	Marzo					
	2013	2014	2015	2016	2017	2018
15-24 años	59,4	56,3	51,9	49,6	45,2	43,2
25-34 "	35,0	35,1	33,6	30,1	28,7	24,7
35-44 "	23,5	23,9	23,1	20,3	19,1	18,3
45-54 "	20,3	20,1	20,2	19,6	17,3	16,4
55-64 "	16,6	17,7	18,7	19,4	19,3	16,4
65-74 "	9,6	13,6	10,8	12,3	10,9	11,8
Total	27,4	27,0	26,1	23,8	22,1	20,1

Fuente: Elstat

Tasa de desempleo mensual (marzo 2004 – marzo 2018)

EVOLUCIÓN DEL DESEMPLEO JUVENIL
(meses de marzo 2013-2018)

