

## RUMANÍA

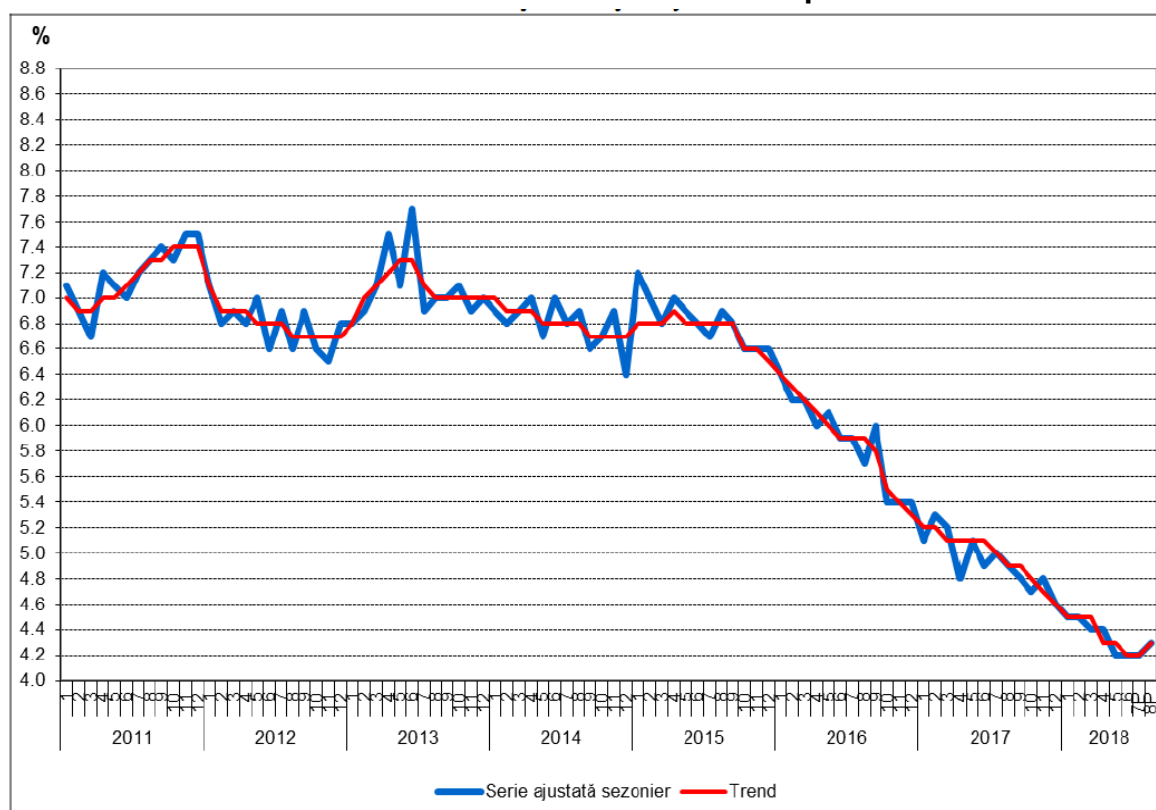
### DESEMPLEO EN AGOSTO

En agosto de 2018, según los últimos datos provisionales del Instituto de Estadística de Rumanía (INS), la tasa de desempleo se estimó en un 4,3 %, una décima más que en el mes anterior.

El número de desempleados entre los 15 y los 74 años de edad estimado para el mes de agosto de 2018 fue de 386.000 personas, registrando el mismo valor que en julio pero disminuyendo en comparación con el mismo mes del año anterior (448 mil personas). Por sexo, la tasa de desempleo de los hombres supera en 1,4 puntos a la de las mujeres (respectivamente 4,9% y 3,5%).

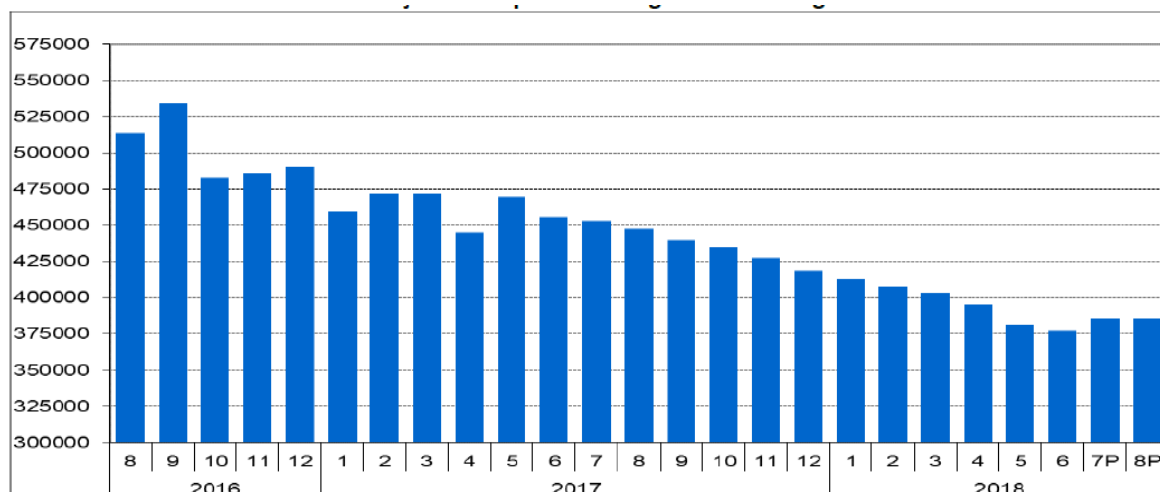
La tasa de desempleo juvenil (15-24 años) en junio de 2018 (último dato disponible), registra un 16,6%, siendo del 17,4% para los hombres y del 15,6% para las mujeres.

**Evolución de la tasa de desempleo**



*Los datos de julio y agosto son provisionales*

### Número de desempleados de agosto de 2016 a agosto de 2018



Los datos de julio y agosto son provisionales

### Tasa de desempleo por género (%)

	2017					2018							
	Ago	Sep	Oct	Nov	Dic	Ene	Feb	Mar	Abr	May	Jun	Jul	Ago
<b>Total</b>													
15-74 años	4,9	4,8	4,7	4,8	4,6	4,5	4,5	4,4	4,4	4,2	4,2	4,2	4,3
15-24 años	17,8	17,8	19,7	19,7	19,7	16,8	16,8	16,8	16,6	16,6	16,6	N.D.	N.D.
25-74 años	4,0	3,9	3,6	3,6	3,5	3,6	3,5	3,6	3,4	3,3	3,3	3,4	3,4
<b>Hombres</b>													
15-74 años	5,5	5,5	5,3	5,3	5,1R	5,0	5,0	4,8	5,0	4,7	4,6	4,8	4,9
15-24 años	16,8	16,8	19,2	19,2	19,2	17,0	17,0	17,0	17,4	17,4	17,4	N.D.	N.D.
25-74 años	4,6	4,6	4,2	4,2	4,0	4,1	4,0	4,0	3,9	3,8	3,7	3,9	4,0
<b>Mujeres</b>													
15-74 años	4,1	4,0	4,0	4,0	4,0	3,9	3,8	3,9	3,5	3,5	3,6	3,5	3,5
15-24 años	19,0	19,0	20,5	20,5	20,5	16,5	16,5	16,5	15,6	15,6	15,6	N.D.	N.D.
25-74 años	3,1	2,9	2,9R	2,8R	2,8R	3,0	2,9	3,2	2,7	2,7	2,8	2,7	2,7

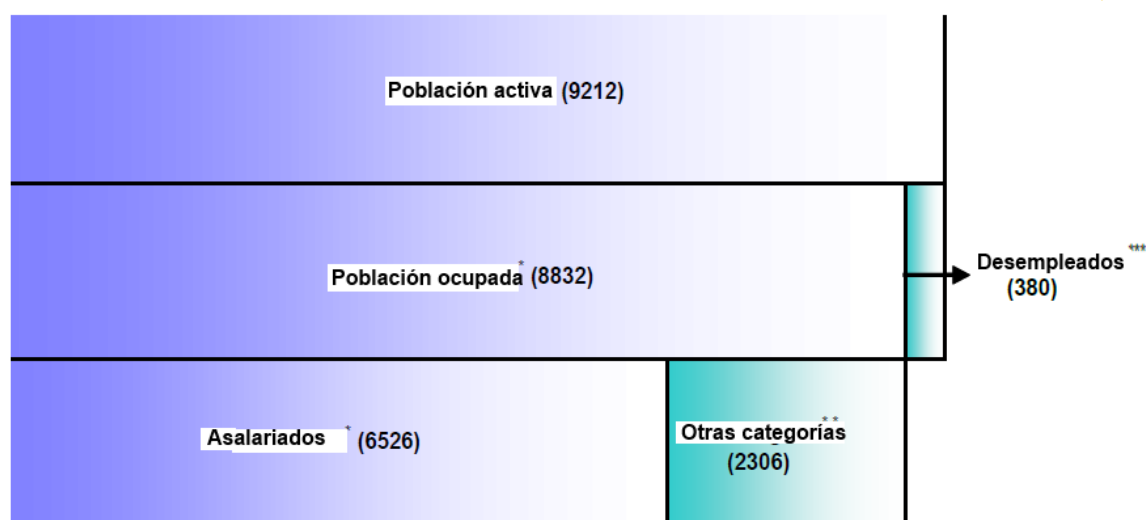
**Nota:** Los datos de julio y agosto son provisionales

### Población activa. Los datos del II trimestre de 2017.-

En el segundo trimestre de 2018, la población activa de Rumanía estaba constituida por 9.221.000 personas, de las cuales 8.832.000 estaban ocupadas y 380.000 desempleadas.

## POBLACIÓN ACTIVA - II TRIMESTRE 2018

miles de personas



\* Incluidas fuerzas Armadas y asimilados, así como quienes trabajan en el sector informal y en negro

\*\* Empleadores, trabajadores autónomos, familiares no remunerados, miembros de sociedades o cooperativas agrícolas

\*\*\* En línea con las normas de la Oficina Internacional del Trabajo (OIT).

La tasa de desempleo fue del 4,1%, es decir 6 décimas menos que en el trimestre anterior (4,7%). Por género, la diferencia es de 1,4 puntos, siendo la tasa masculina 4,7% y la femenina 3,3%. La tasa de desempleo juvenil (15-24) es del 15,5%.

La tasa de empleo de la población en edad laboral (15-64 años) fue 65,5%, es decir 2,4 puntos más que en el trimestre anterior. La tasa de empleo es mayor entre los hombres que entre las mujeres (74,1% y 56,7% respectivamente). La tasa de empleo juvenil fue 25,6%.