

RUMANIA

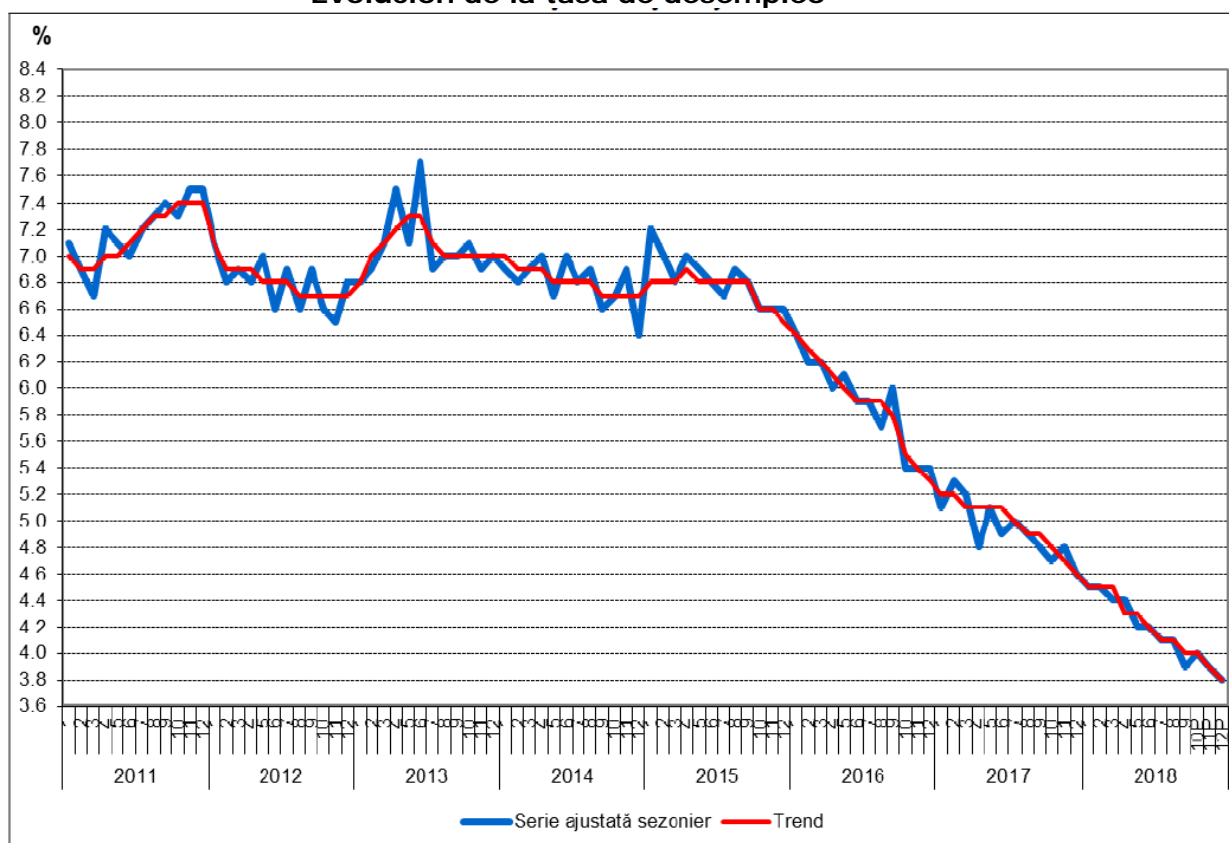
DESEMPLEO EN DICIEMBRE.

En diciembre de 2018, según los últimos datos provisionales del Instituto de Estadística de Rumanía (INS), la tasa de desempleo se estimó en un 3,8 %, una décima menos que en el mes anterior.

El número de desempleados entre los 15 y los 74 años de edad estimado para el mes de diciembre de 2018 fue de 350.000 personas, registrando una disminución tanto frente al mes anterior (358.000) como respecto al mismo mes del año anterior (419.000). Por género, la tasa de desempleo de los hombres supera en 1,3 puntos a la de las mujeres (respectivamente 4,3% y 3,0%).

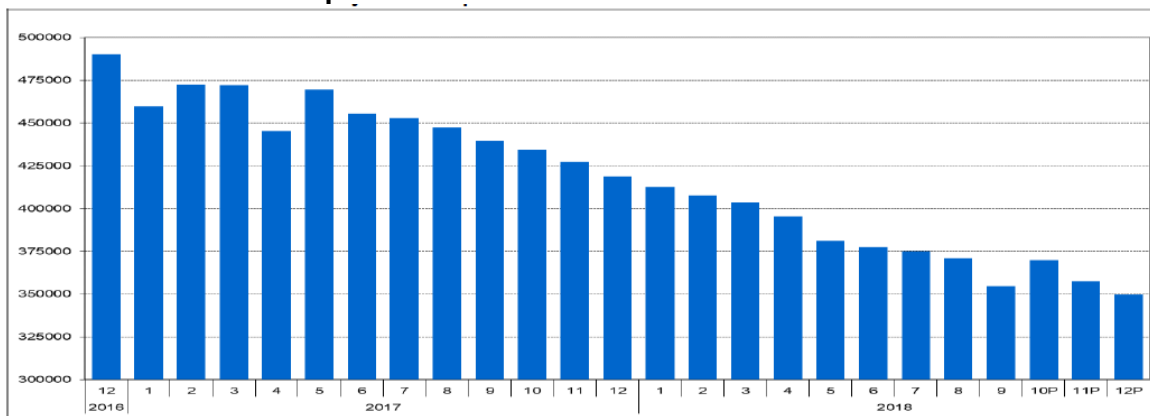
La tasa de desempleo juvenil (15-24 años) en septiembre de 2018 (último dato disponible), registra un 16,2%, siendo del 15,6% para los hombres y del 17,2% para las mujeres.

Evolución de la tasa de desempleo



Los datos de noviembre y diciembre son provisionales

Número de desempleados de diciembre de 2016 a diciembre de 2018



Los datos de julio agosto y noviembre han sido revisados; los de diciembre son provisionales

Tasa de desempleo por género (%)

	2017	2018												
	Dic	Ene	Feb	Mar	Abr	May	Jun	Jul	Ago	Sep	Oct	Nov	Dic	
Total														
15-74 años	4,6	4,5	4,5	4,4	4,4	4,2	4,2	4,1	4,1	3,9	4,0	3,9	3,8	
15-24 años	19,7	16,8	16,8	16,8	16,6	16,6	16,6	16,2	16,2	16,2	N.D.	N.D.	N.D.	
25-74 años	3,5	3,6	3,5	3,6	3,4	3,3	3,3	3,2	3,3	3,0	3,2	3,0	2,9	
Hombres														
15-74 años	5,1	5,0	5,0	4,8	5,0	4,7	4,6	4,7	4,7	4,5	4,6	4,4	4,3	
15-24 años	19,2	17,0	17,0	17,0	17,4	17,4	17,4	15,6	15,6	15,6	N.D.	N.D.	N.D.	
25-74 años	4,0	4,1	4,0	4,0	3,9	3,8	3,7	3,8	3,9	3,7	3,8	3,6	3,5	
Mujeres														
15-74 años	4,0	3,9	3,8	3,9	3,5	3,5	3,6	3,4	3,3	3,2	3,2	3,1	3,0	
15-24 años	20,5	16,5	16,5	16,5	15,6	15,6	15,6	17,2	17,2	17,2	N.D.	N.D.	N.D.	
25-74 años	2,8	3,0	2,9	3,2	2,7	2,7	2,8	2,4	2,4	2,2	2,3	2,2	2,1	

Los datos de octubre, noviembre y diciembre son provisionales