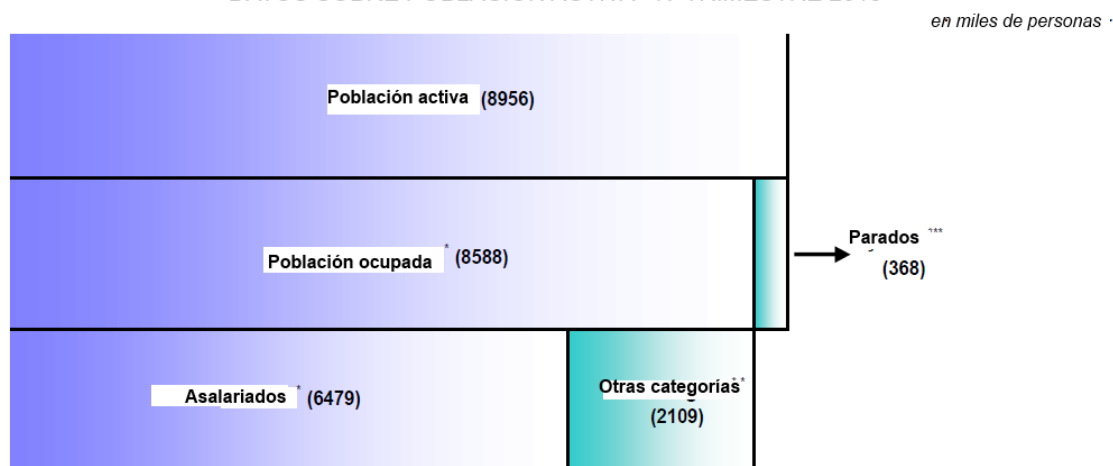


RUMANÍA

POBLACIÓN ACTIVA. LOS DATOS DEL IV TRIMESTRE DE 2018.-

En el cuarto trimestre de 2018, la población activa de Rumanía estaba constituida por 8.956.000 personas, de las cuales 8.588.000 estaban ocupadas y 368.000 desempleadas.

DATOS SOBRE POBLACIÓN ACTIVA - IV TRIMESTRE 2018



* *Incluidas las fuerzas Armadas y asimilados, así como quienes trabajan en el sector informal y en negro*

** *Empleadores, trabajadores autónomos, familiares no remunerados, miembros de sociedades o cooperativas agrícolas*

*** *En línea con las normas de la Oficina Internacional del Trabajo (OIT).*

La tasa de desempleo fue del 4,1%, es decir 2 décimas más que en el trimestre anterior. Por género, la diferencia es de 1,1 puntos, siendo la tasa masculina 4,6% y la femenina 3,5%. La tasa de desempleo juvenil (15-24) es del 16,3%.

La tasa de empleo de la población en edad laboral (15-64 años) fue 64,5%, es decir 1,7 puntos menos que en el trimestre anterior. La tasa de empleo es mayor entre los hombres que entre las mujeres (72,7% y 56,0% respectivamente). La tasa de empleo juvenil fue 23,8%.

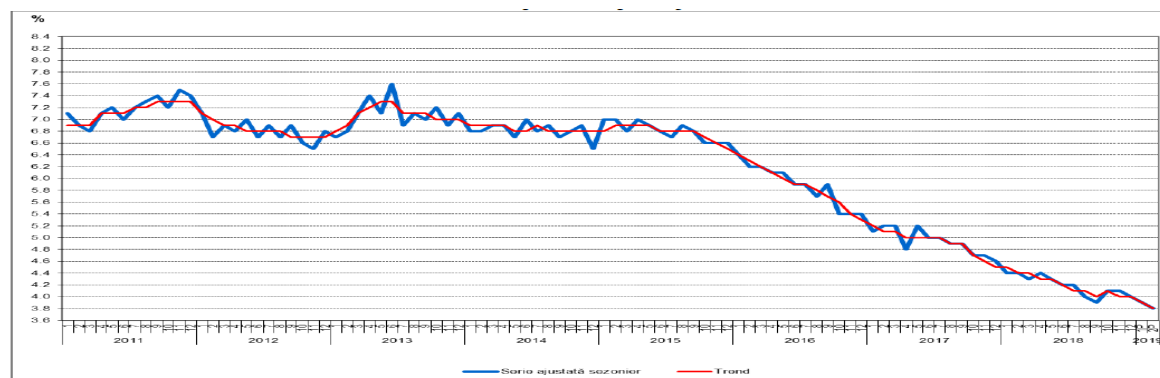
Desempleo en febrero.-

En febrero de 2019, según los últimos datos provisionales del Instituto de Estadística de Rumanía (INS), la tasa de desempleo se estimó en un 3,8%, una décima menos que en el mes anterior.

El número de desempleados entre los 15 y los 74 años de edad estimado para el mes de febrero de 2019 fue de 350.000 personas, registrando una disminución tanto frente al mes anterior (354.000) como respecto al mismo mes del año anterior (398.000). Por género, la tasa de desempleo de los hombres supera en 0,8 puntos a la de las mujeres (respectivamente 4,2% y 3,4%).

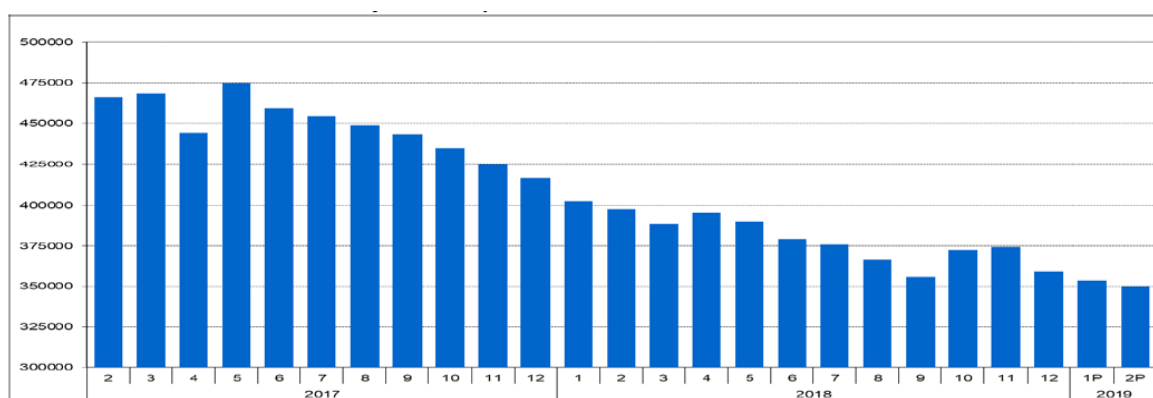
La tasa de desempleo juvenil (15-24 años) en enero (último dato disponible), registra un 15,4%, siendo del 15,6% para los hombres y del 15,2% para las mujeres.

Evolución de la tasa de desempleo



Los datos de enero y febrero son provisionales

Número de desempleados de febrero de 2017 a febrero de 2019



Los datos de enero y febrero son provisionales

Tasa de desempleo por género (%)

	2018												2019	
	Feb	Mar	Abr	May	Jun	Jul	Ago	Sep	Oct	Nov	Dic	Ene	Feb	
Total														
15-74 años	4,4	4,3	4,4	4,3	4,2	4,2	4,0	3,9	4,1	4,1	4,0	3,9	3,8	
15-24 años	16,3	16,3	17,1	17,1	17,1	16,1	16,1	16,1	15,4	15,4	15,4	N.D		
25-74 años	3,4	3,4	3,4	3,4	3,3	3,2	3,2	3,1	3,3	3,2	3,1	3,0	3,0	
Hombres														
15-74 años	4,9	4,6	4,9	4,9	4,6	4,7	4,6	4,4	4,7	4,7	4,6	4,2	4,2	
15-24 años	16,6	16,6	17,5	17,5	17,5	15,4	15,4	15,4	15,6	15,6	15,6	N.D	N.D.	
25-74 años	3,9	3,8	3,9	3,9	3,7	3,8	3,9	3,6	3,8	3,8	3,7	3,4		
Mujeres														
15-74 años	3,7	3,8	3,6	3,6	3,5	3,4	3,3	3,2	3,4	3,3	3,2	3,4	3,4	
15-24 años	15,8	15,8	16,6	16,6	16,6	17,1	17,1	17,1	15,2	15,2	15,2	N.D	N.D.	
25-74 años	2,9	3,0	2,7	2,6	2,7	2,5	2,3	2,3	2,6	2,5	2,4	2,4	2,4	

Los datos de enero y febrero son provisionales