

## GRECIA

### LOS DATOS PROVISIONALES DE MARZO.-

En marzo de 2019, último dato publicado por la Autoridad Helena de Estadística, ELSTAT, el desempleo ha registrado una tasa desestacionalizada del 18,1%, tres décima menos que en febrero (18,4%, dato revisado), y 2,1 puntos menos que en marzo de 2018 (20,2%).

El número de empleados ascendió a 3.848.269 personas, mientras que el número de desempleados fue de 849.811 y el de inactivos 3.246.729. El número de empleados aumentó en 77.947 personas (+2,1%) en comparación con marzo de 2018 y en 8.961 personas (+0,2%) en comparación con febrero. Los desempleados disminuyeron en 103.615 personas en comparación con marzo de 2018 (es decir -10,9%) y en 14.766 personas en comparación con febrero (-1,7%).

El número de inactivos, es decir, quienes no trabajan ni buscan empleo, disminuyó en 16.246 personas en comparación con marzo de 2018 (-0,5%) y aumentó en 1.825 personas (+0,1%) a nivel mensual.

**Tabla 1. Empleados, desempleados, población económicamente inactiva y tasa de paro (marzo, 2014 - 2019)**

	MARZO					
	2014	2015	2016	2017	2018	2019
Empleados	3.506.734	3.499.688	3.654.900	3.714.149	3.770.322	3.848.269
Desempleados	1.301.450	1.228.258	1.144.057	1.056.737	953.426	849.811
Inactivos	3.342.021	3.371.321	3.259.280	3.251.225	3.262.975	3.246.729
<b>Tasa de paro</b>	<b>27,1</b>	<b>26,0</b>	<b>23,8</b>	<b>22,1</b>	<b>20,2</b>	<b>18,1</b>

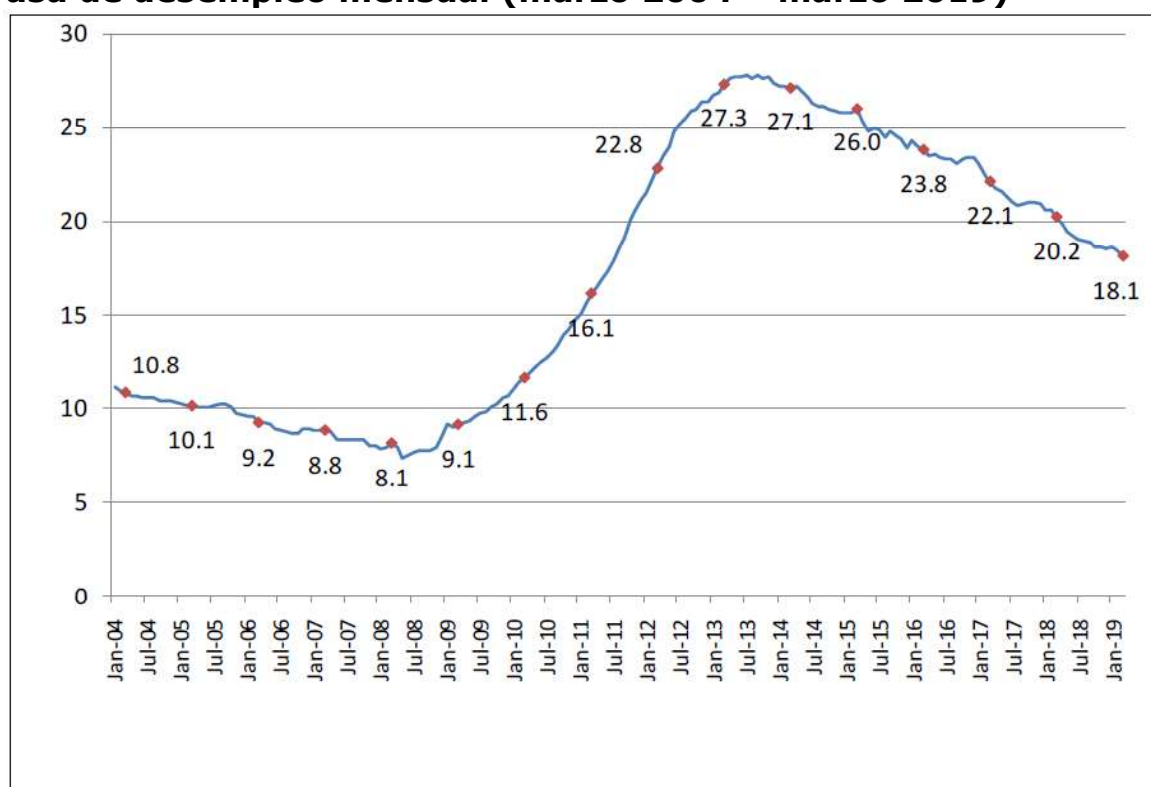
**Tabla 2. Tasa de desempleo por género: marzo 2014-2019**

Género	MARZO					
	2014	2015	2016	2017	2018	2019
Hombres	24,3	23,0	20,0	18,5	16,4	14,4
Mujeres	30,6	29,7	28,6	26,8	25,0	22,8
<b>Total</b>	<b>27,1</b>	<b>26,0</b>	<b>23,8</b>	<b>22,1</b>	<b>20,2</b>	<b>18,1</b>

**Tabla 3: Tasa de desempleo por tramos de edad: marzo 2014-2019**

Tramos de edad	MARZO					
	2014	2015	2016	2017	2018	2019
15-24 años	56,2	51,8	49,5	45,0	41,7	40,4
25-34 "	35,0	33,6	30,1	28,8	24,6	24,3
35-44 "	23,8	23,1	20,2	19,1	18,5	16,1
45-54 "	20,1	20,2	19,5	17,3	16,6	14,2
55-64 "	17,7	18,7	19,4	19,3	16,0	14,1
65-74 "	14,6	9,1	8,9	9,8	12,3	8,6
<b>Total</b>	<b>27,1</b>	<b>26,0</b>	<b>23,8</b>	<b>22,1</b>	<b>20,2</b>	<b>18,1</b>

*Fuente: Elnstat*

**Tasa de desempleo mensual (marzo 2004 – marzo 2019)**

*Los valores indicados en el gráfico se refieren a marzo de cada año*

**EVOLUCIÓN DEL DESEMPEÑO JUVENIL**  
(meses de marzo 2014-2019)

